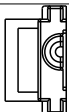

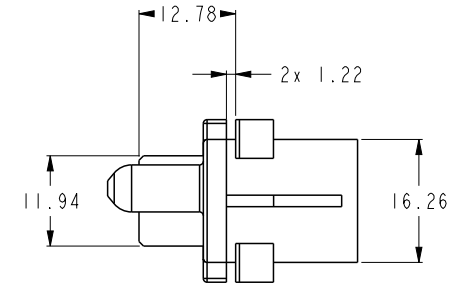
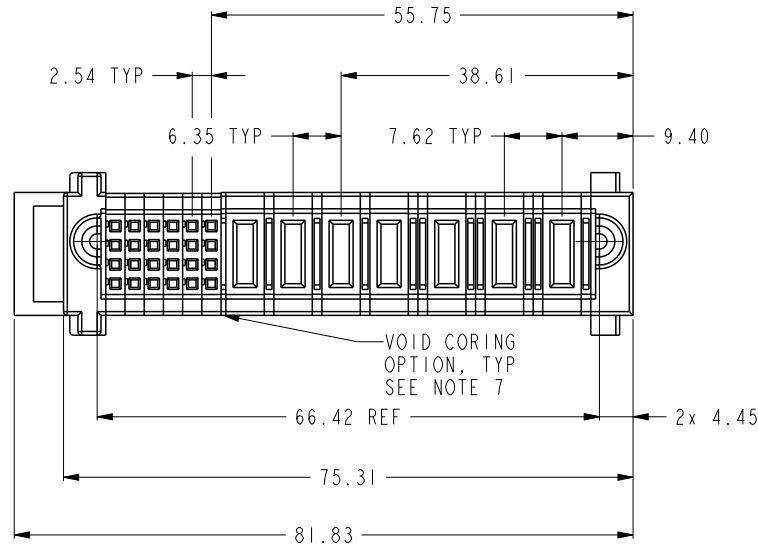
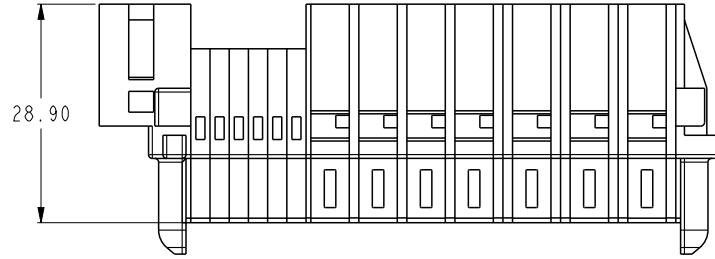
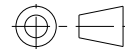
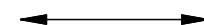
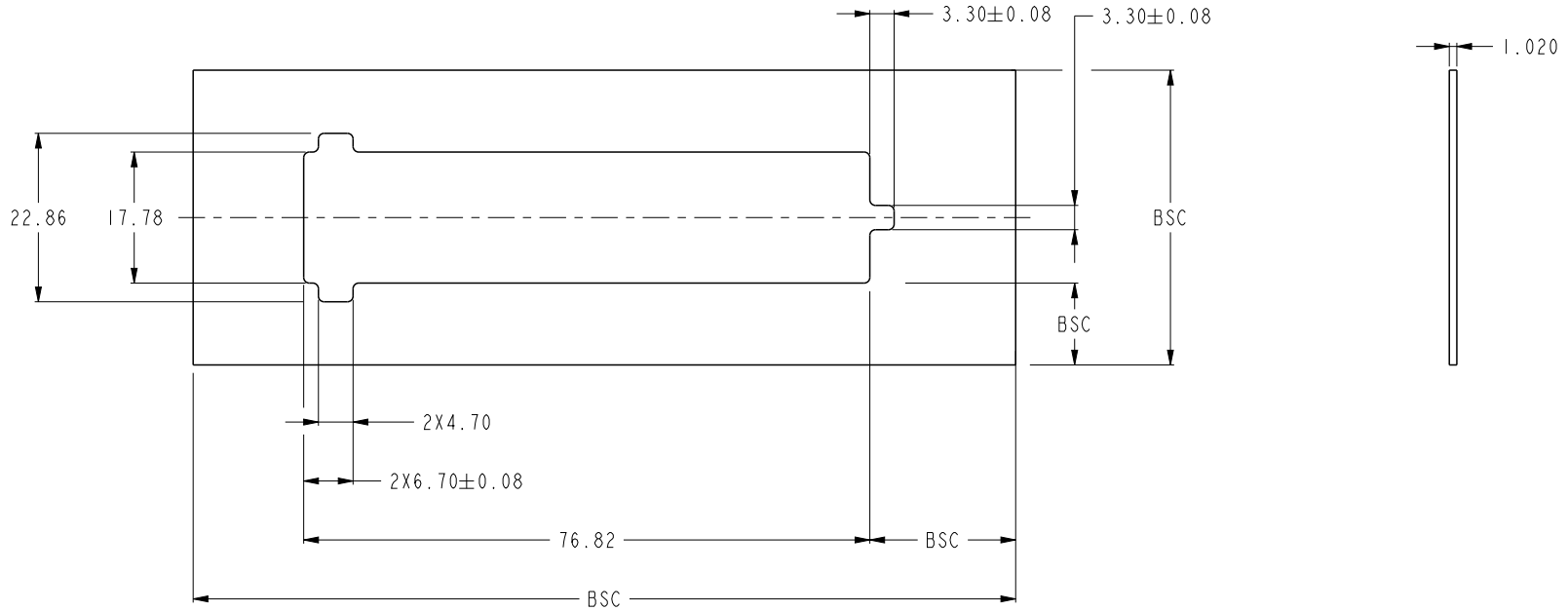


PART NUMBER 10129443-012LF	ROW	E 	SIGNAL						POWER								E 	CONTACT WIRE TABLE	
	D		6	5	4	3	2	1	P7	P6	P5	P4	P3	P2	P1	CONTACT PITCH		WIRE GAUGE	
	C		S	S	S	S	S	S	STD	STD	STD	STD	FM	STD	STD	7.62		8-9	
	B		S	S	S	S	S	S								6.35		10-11 12-14	
	A		S	S	S	S	S	S								5.08		12-14	
														2.54	22-26				



CONTACT TABLE	
CODE	DESCRIPTION
STD	STANDARD POWER CONTACT
FM	FIRST MATE LAST BREAK POWER CONTACT
S	SIGNAL CONTACT

spec ref	*	dr	Rainbow Zhan	2015/03/06	projection	mm	size	A4	scale	1:1				
tolerance std	TOLERANCES UNLESS OTHERWISE SPECIFIED	eng	Rainbow Zhan	2016/06/17			ecn no	-	rel level	Released				
		chr	Cheng-Ling Tao	2016/06/17										
		appr	Pei-Ming Zheng	2016/06/17	product family		PwrBlade+							
surface	linear	Amphenol FCi	3ACP+4HP+24S STL		www.fci.com	cat. no.	-	Product - Customer Drw	sheet 1 of 2	rev	A			
			0.X	±0.50								PwrBlade+ Cable Receptacle Housing	dwg no	10129443-012
			0.XX	±0.25										
	angular	0°	±2°											



RECOMMENDED PANEL LAYOUT

NOTES

1. DIMENSIONS AND TOLERANCE ARE IN ACCORDANCE WITH ASME Y14.5M 1994 UNLESS OTHERWISE SPECIFIED .
2. MATERIAL: HIGH TEMPERATURE THERMOPLASTIC UL94V-0 .
3. APPLICABLE COMPONENTS
 - a) APPLICABLE HIGH POWER CRIMP CONTACT: 10135689-*
 - b) APPLICABLE LOW POWER CRIMP CONTACT: 10135690-*
 - c) APPLICABLE CONTACT SECONDARY LOCK FOR HIGH POWER : 10073097-DGC004LF
 - d) APPLICABLE SIGNAL CONTACT: 76347-DGC302LF
 - e) APPLICABLE PANEL LOCKING CAP: 10089267 -*.
4. PRODUCT SPEC: GS-12-1267
5. APPLICATION SPEC: GS-20-0426
6. CRIMPING APPLICATION SPEC: GS-20-0435
7. THE VOID CORING IN BETWEEN POWER MODULES, SIGNAL MODULES AND END MODULES ARE OPTIONAL AND THE SHAPE MAY BE DIFFERENT FOR OPTIMIZE THE MOLDING PROCESS. THE VOID CORING WILL NOT EFFECT TO PRODUCT FUNCTION.

spec ref *		dr Rainbow Zhan		2015/03/06		projection		size A4		scale 1:1			
tolerance std		eng Rainbow Zhan		2016/06/17				mm		ecn no -			
TOLERANCES UNLESS OTHERWISE SPECIFIED		chr Cheng-Ling Tao		2016/06/17				← →					
surface -		appr Pei-Ming Zheng		2016/06/17		product family PwrBlade+		rel level Released					
		linear		0.X		±0.50		Amphenol FCI		title 3ACP+4HP+24S STL		rev A	
				0.XX		±0.25							
				0.XXX		±0.10							
angular		0°		±2°		www.fci.com		cat. no. -		Product - Customer Drw		sheet 2 of 2	



Компания «ЭлектроПласт» предлагает заключение долгосрочных отношений при поставках импортных электронных компонентов на взаимовыгодных условиях!

Наши преимущества:

- Оперативные поставки широкого спектра электронных компонентов отечественного и импортного производства напрямую от производителей и с крупнейших мировых складов;
- Поставка более 17-ти миллионов наименований электронных компонентов;
- Поставка сложных, дефицитных, либо снятых с производства позиций;
- Оперативные сроки поставки под заказ (от 5 рабочих дней);
- Экспресс доставка в любую точку России;
- Техническая поддержка проекта, помощь в подборе аналогов, поставка прототипов;
- Система менеджмента качества сертифицирована по Международному стандарту ISO 9001;
- Лицензия ФСБ на осуществление работ с использованием сведений, составляющих государственную тайну;
- Поставка специализированных компонентов (Xilinx, Altera, Analog Devices, Intersil, Interpoint, Microsemi, Aeroflex, Peregrine, Syfer, Eurofarad, Texas Instrument, Miteq, Cobham, E2V, MA-COM, Hittite, Mini-Circuits, General Dynamics и др.);

Помимо этого, одним из направлений компании «ЭлектроПласт» является направление «Источники питания». Мы предлагаем Вам помощь Конструкторского отдела:

- Подбор оптимального решения, техническое обоснование при выборе компонента;
- Подбор аналогов;
- Консультации по применению компонента;
- Поставка образцов и прототипов;
- Техническая поддержка проекта;
- Защита от снятия компонента с производства.



Как с нами связаться

Телефон: 8 (812) 309 58 32 (многоканальный)

Факс: 8 (812) 320-02-42

Электронная почта: org@eplast1.ru

Адрес: 198099, г. Санкт-Петербург, ул. Калинина, дом 2, корпус 4, литера А.