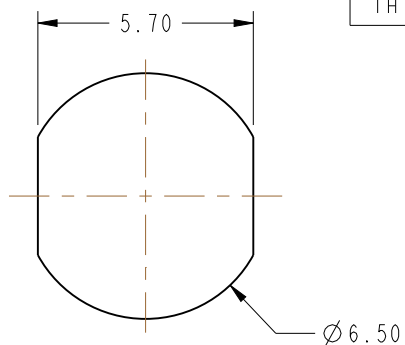


NOTES:

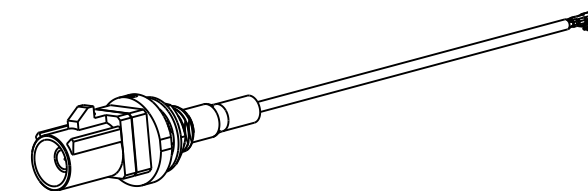
1. MATERIALS AND FINISHES:
  - FAKRA SMB PLUG: BODY - ZINC ALLOY, NICKEL PLATING  
CENTER CONTACT - BERYLLIUM COPPER, GOLD PLATING
  - AMC PLUG: BODY - PHOSPHOR BRONZE, SILVER PLATING  
CENTER CONTACT - PHOSPHOR BRONZE, GOLD PLATING
  - CABLE: 1.37MM MICRO-COAX
2. ELECTRICAL :
  - A. IMPEDANCE: 50 OHM
3. MECHANICAL:
  - A. RECOMMENDED LOCKWASHER TORQUE: 1.13 N-M [10 IN-LBS]
4. PACKAGING:
  - A. QUANTITY: SINGLE PACK
  - B. MARKING: BAG TO BE MARKED  
"AMPHENOL RF, 95-820-109-XXX, AND DATE CODE"

THIRD ANGLE PROJ.

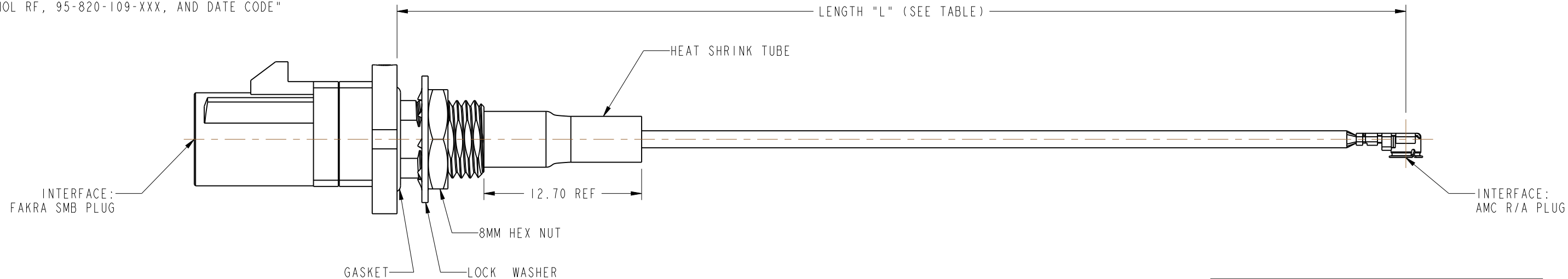
| REVISIONS |                       |           |       |      |
|-----------|-----------------------|-----------|-------|------|
| REV       | DESCRIPTION           | DATE      | ECN   | APPR |
| A         | RELEASE TO MFG.       | 12-FEB-18 | 06921 | BMG  |
| B         | FAKRA KEY TABLE ADDED | 23-Aug-18 | 08941 | KR   |



RECOMMENDED MOUNTING HOLE DIMENSIONS



SCALE 1.000



| PART NUMBER TABLE |                         |
|-------------------|-------------------------|
| PART NUMBER       | LENGTH "L" MM [IN]      |
| 95-820-109-05Y    | 50.00±5.00 [1.97±.20]   |
| 95-820-109-10Y    | 100.00±5.00 [3.94±.20]  |
| 95-820-109-15Y    | 150.00±5.00 [5.91±.20]  |
| 95-820-109-20Y    | 200.00±5.00 [7.87±.20]  |
| 95-820-109-25Y    | 250.00±5.00 [9.84±.20]  |
| 95-820-109-30Y    | 300.00±5.00 [11.81±.20] |

ADDITIONAL LENGTHS AND FAKRA KEY CODES AVAILABLE BY CHANGING XXX TO DESIRED LENGTH IN MM AND FAKRA KEY CODE. CONTACT AMPHENOL RF MARKETING FOR QUOTE. EXAMPLE: -09B IS 90MM WITH FAKRA KEY CODE "B"

| FAKRA KEY TABLE |                 |                |         |
|-----------------|-----------------|----------------|---------|
| KEY CODE        | ASSEMBLY PART # | COLOR          | RAL NO. |
| A               | 95-820-109-XXA  | JET BLACK      | 9005    |
| B               | 95-820-109-XXB  | CREAM          | 9001    |
| C               | 95-820-109-XXC  | SIGNAL BLUE    | 5005    |
| D               | 95-820-109-XXD  | CLARET VIOLET  | 4004    |
| E               | 95-820-109-XXE  | LEAF GREEN     | 6002    |
| F               | 95-820-109-XXF  | NUT BROWN      | 8011    |
| G               | 95-820-109-XXG  | BLUE GREY      | 7031    |
| H               | 95-820-109-XXH  | HEATHER VIOLET | 4003    |
| I               | 95-820-109-XXI  | BEIGE          | 1001    |
| K               | 95-820-109-XXK  | CURRY          | 1027    |
| L               | 95-820-109-XXL  | CARMINE RED    | 3002    |
| M               | 95-820-109-XXM  | PASTEL ORANGE  | 3003    |
| N               | 95-820-109-XXN  | PASTEL GREEN   | 6019    |
| Z               | 95-820-109-XXZ  | WATER BLUE     | 5021    |

DESIGN REQUIREMENTS:

- |   |  |
|---|--|
| <input checked="" type="checkbox"/> FREQUENCY: DC TO 6 GHz                      | <input checked="" type="checkbox"/> CONTINUITY       |
| <input checked="" type="checkbox"/> VSWR : 1.30 MAX @ 2 GHz<br>1.50 MAX @ 6 GHz | <input checked="" type="checkbox"/> HI-POT :200 VRMS |
| <input type="checkbox"/> INS. LOSS ----- dB MAX                                 | <input type="checkbox"/> OTHER                       |

**CUSTOMER OUTLINE DRAWING**  
ALL OTHER SHEETS ARE FOR INTERNAL USE ONLY

|   |                              |              |           |   |                           |                                   |  |  |
|---|------------------------------|--------------|-----------|---|---------------------------|-----------------------------------|--|--|
| UNLESS OTHERWISE SPECIFIED, DIMENSIONS ARE IN METRIC AND TOLERANCES ARE:<br><0.5mm ± 0.05mm    0.5 - 6mm ± 0.1mm    6 - 30mm ± 0.2mm    30 - 120mm ± 0.3mm    ANGLES ±1°  | MATERIAL                     | DRAWN        | DATE      | TITLE<br>IP-67 FAKRA STR SMB PLUG TO AMC R/A PLUG ON 1.37MM CABLE, VARIOUS LENGTH |                           | Amphenol RF<br>www.amphenolrf.com |  |  |
|   | SEE NOTES                    | K. SONG      | 26-FEB-18 |   |                           |                                   |  |  |
| NOTICE - These drawings, specifications, or other data (1) are, and remain the property of Amphenol corp. (2) must be returned upon request; and (3) are confidential and not to be disclosed to any person other than those to whom they are given by Amphenol Corp. the furnishing of these drawings, specifications, or other data by Amphenol Corp., or to any other person to anyone for any purpose is not to be regarded by implication or otherwise in any manner licensing, granting rights to permitting such holder or any other person to manufacture, use or sell any product, process or design, patented or otherwise, that may in any way be related to or disclosed by said drawings, specifications, or other data. | REFERENCE                    | ENGINEER     | DATE      | SCALE: 3.0:1.0    SHEET 2 OF 2  |                           | DRAWING NO. 95-820-109-XXY        |  |  |
|   | EAR# 8550                    | B. GREENBAUM | 16-OCT-17 |   |                           |                                   |  |  |
|   | REF: TRUE                    | APPROVED     | S. HSIEH  | DATE  | DWG SIZE    REV<br>B    B |                                   | ITEM NO. 95-820-109-XXY<br>PART NO. 95-820-109-XXX |  |
|   | CONFIGURATION LEVEL: In Work | CAD FILE     | 27-FEB-18 |   |                           |                                   |  |  |
| FINISH  |                              |              |           |   |                           |                                   |  |  |



Компания «ЭлектроПласт» предлагает заключение долгосрочных отношений при поставках импортных электронных компонентов на взаимовыгодных условиях!

Наши преимущества:

- Оперативные поставки широкого спектра электронных компонентов отечественного и импортного производства напрямую от производителей и с крупнейших мировых складов;
- Поставка более 17-ти миллионов наименований электронных компонентов;
- Поставка сложных, дефицитных, либо снятых с производства позиций;
- Оперативные сроки поставки под заказ (от 5 рабочих дней);
- Экспресс доставка в любую точку России;
- Техническая поддержка проекта, помощь в подборе аналогов, поставка прототипов;
- Система менеджмента качества сертифицирована по Международному стандарту ISO 9001;
- Лицензия ФСБ на осуществление работ с использованием сведений, составляющих государственную тайну;
- Поставка специализированных компонентов (Xilinx, Altera, Analog Devices, Intersil, Interpoint, Microsemi, Aeroflex, Peregrine, Syfer, Eurofarad, Texas Instrument, Miteq, Cobham, E2V, MA-COM, Hittite, Mini-Circuits, General Dynamics и др.);

Помимо этого, одним из направлений компании «ЭлектроПласт» является направление «Источники питания». Мы предлагаем Вам помощь Конструкторского отдела:

- Подбор оптимального решения, техническое обоснование при выборе компонента;
- Подбор аналогов;
- Консультации по применению компонента;
- Поставка образцов и прототипов;
- Техническая поддержка проекта;
- Защита от снятия компонента с производства.



#### Как с нами связаться

**Телефон:** 8 (812) 309 58 32 (многоканальный)

**Факс:** 8 (812) 320-02-42

**Электронная почта:** [org@eplast1.ru](mailto:org@eplast1.ru)

**Адрес:** 198099, г. Санкт-Петербург, ул. Калинина, дом 2, корпус 4, литера А.