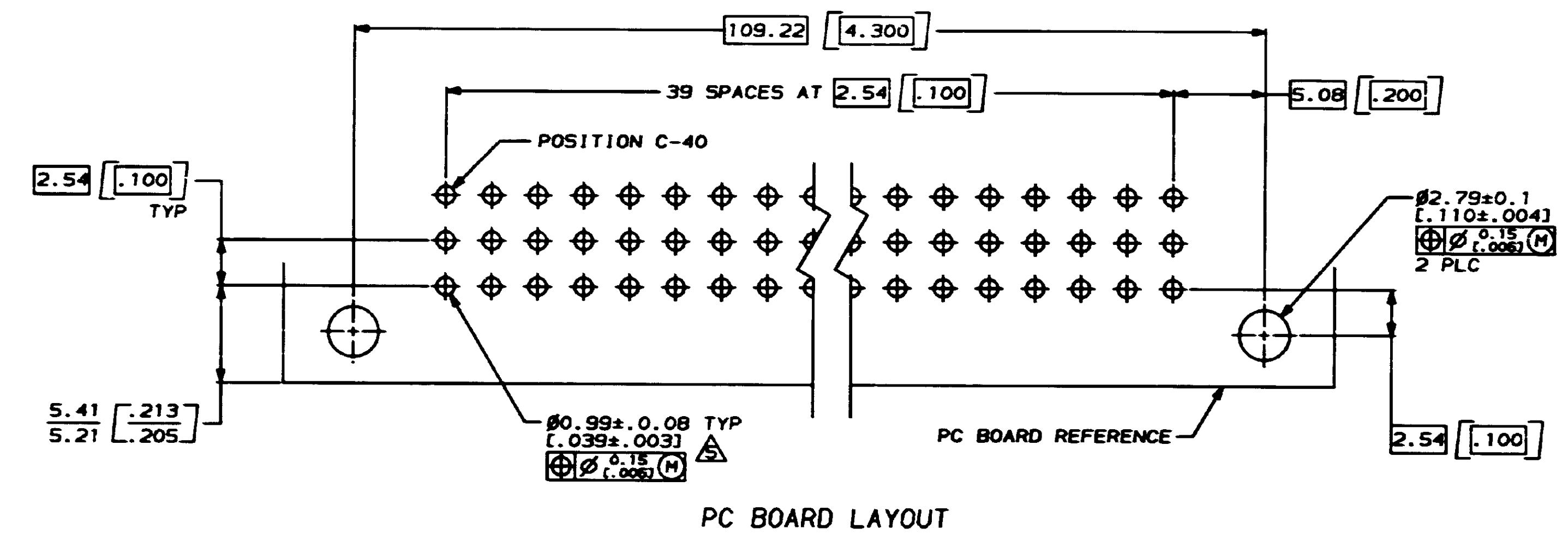
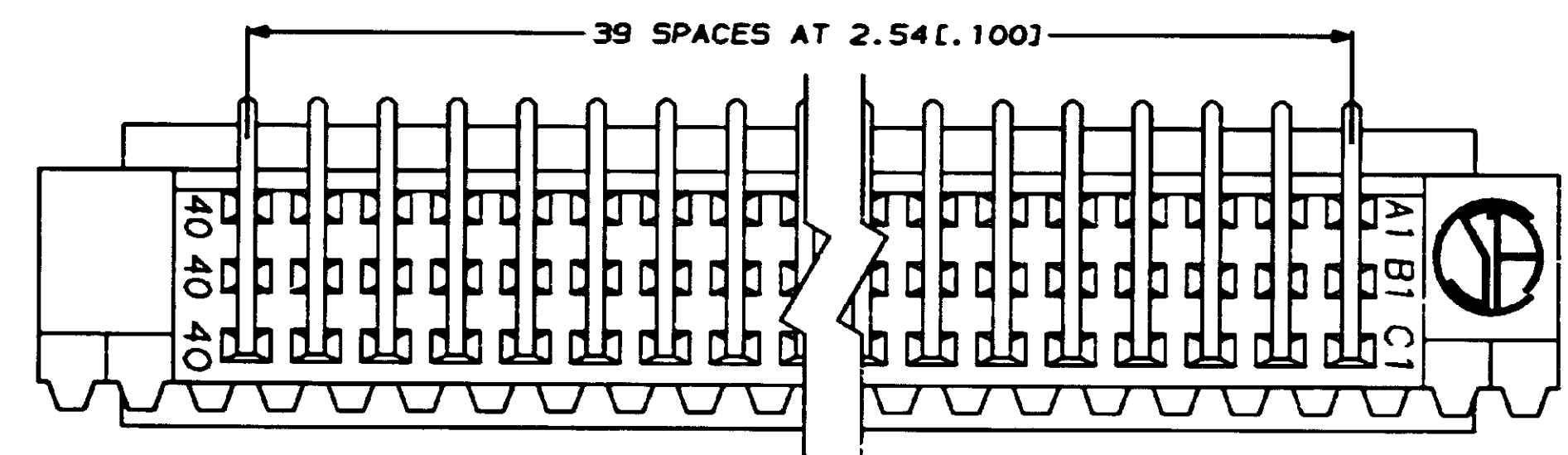
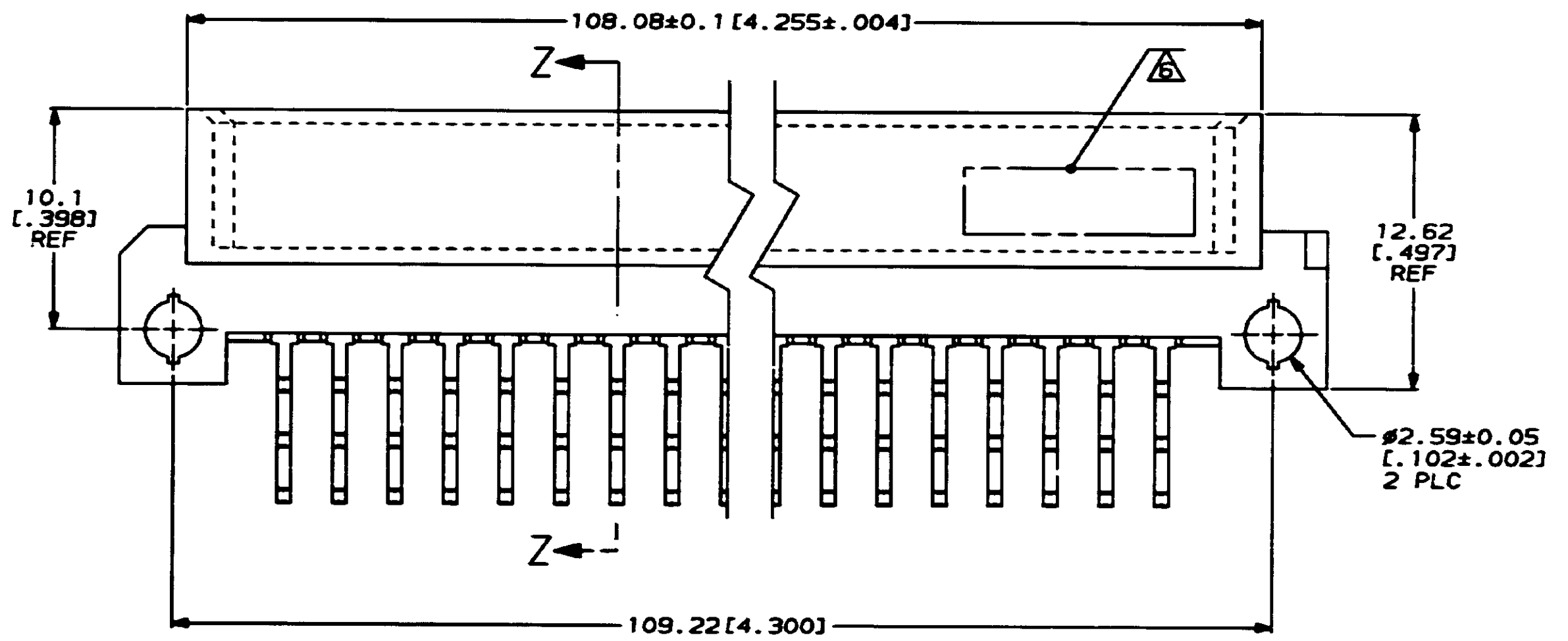
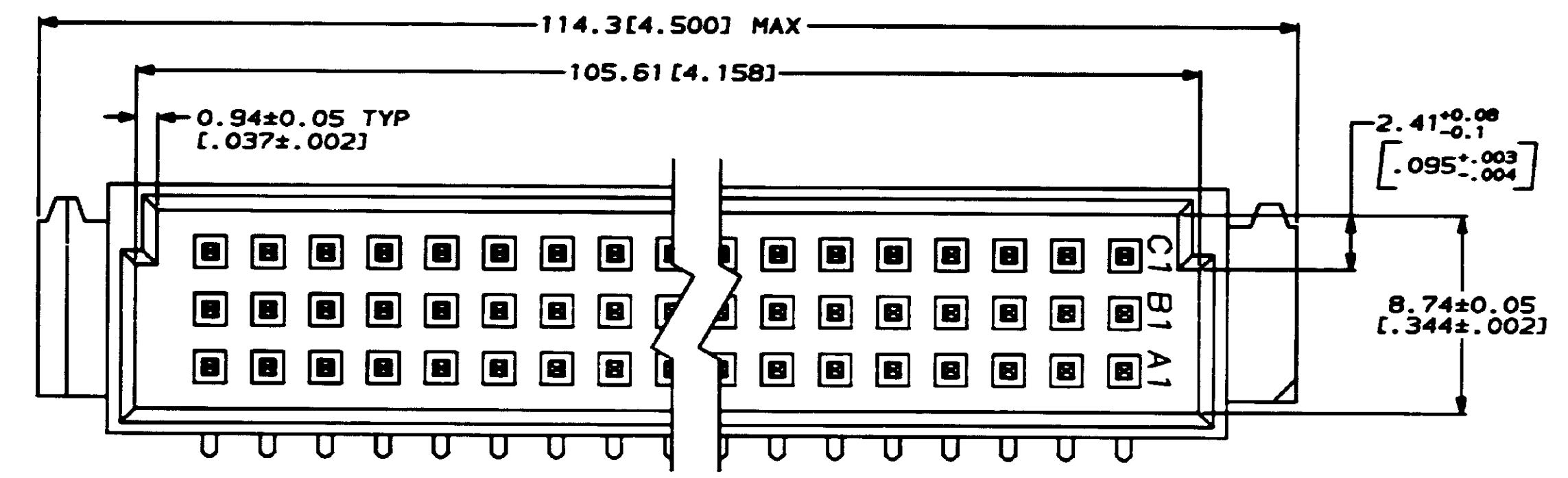
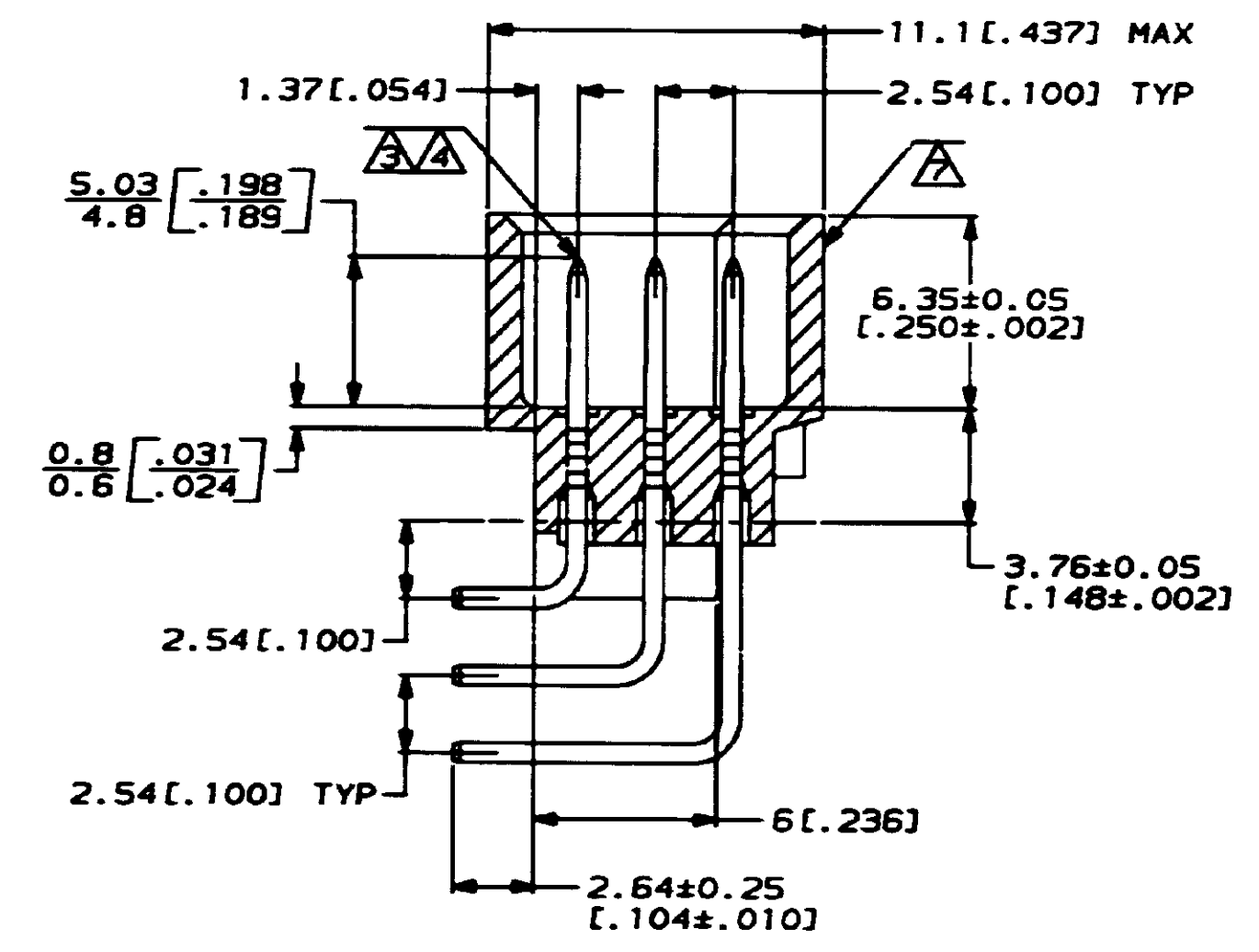


THIS DRAWING IS UNPUBLISHED. RELEASED FOR PUBLICATION BY AMP INCORPORATED. ALL INFORMATIONAL RIGHTS RESERVED.

| REV. NO. | | DATE | DESCRIPTION | DATE | APPD. |
|----------|----|------|-----------------|----------|-------|
| 0 | AD | 25 | DRAWN | - | - |
| A | | | ECN AD5588 | 3/22/91 | LSB |
| B | | | ECN AD5640 | 6/16/91 | LSB |
| C | | | ECN AD5876 | 11/14/91 | LSB |
| D | | | ECN AD6252 | 3/21/92 | LSB |
| E | | | EC 0010-1559-93 | 11/8/93 | LSB |
| F | | | EC 0010-0404-94 | 3/29/94 | LSB |
| G | | | EC 0010-0436-94 | 3/25/94 | LSB |



- △ HOUSING MATERIAL: GLASS-FILLED POLYESTER. COLOR: GRAY.
- △ POST MATERIAL: BRASS.
- △ POST FINISH: DIN 41612 CLASS 3 IN CONTACT AREA. TIN-LEAD PLATE ON POSTS.
- △ POST FINISH: DIN 41612 CLASS 2 IN CONTACT AREA. TIN-LEAD PLATE ON POSTS.
- △ RECOMMENDED HOLE SIZE FOR MANUAL APPLICATION OF CONNECTOR ONTO PC BOARD.
- △ [PART NUMBER, DATE CODE] MARKED THIS APPROXIMATE AREA.
- △ MARKING ON THIS SIDE.



SECTION Z-Z

| NOTES | POSITIONS LOADED | C | B | A | NO. OF LOADED POSITION | ASSY PART NUMBER |
|------------------------|------------------|---|---|---|------------------------|------------------|
| SUPERSEDED BY 650906-5 | 1-40 | X | X | X | 120 | 650906-9 |
| | 1-40 | X | X | X | 120 | 650906-5 |

| DO NOT SCALE PRINT. UNLESS SPECIFIED DIMENSIONS IN mm [INCHES] | | DR. L. BRINER 2/13/91 | | PART NO. | |
|--|--|------------------------------|--|--|-----------|
| TOLERANCES ON: | | CHK. D.C. RUBENDALL 3/22/91 | | AMP AMP Incorporated Harrisburg, PA 17105-3608 | |
| 1 PLC DEC ± | | APPD. D.C. RUBENDALL 3/22/91 | | NAME | |
| 2 PLC DEC ± 0.131 (0.005) | | APPD. D.C. RUBENDALL 5/26/92 | | PIN ASSEMBLY, EUROCARD, TYPE "C" | |
| ANGLES ± | | | | PRODUCT SPEC | |
| MATERIAL | | | | APPLICATION SPEC | |
| HOUSING: △ | | | | SIZE | CAGE CODE |
| POST: △ | | | | D | 00779 |
| FINISH | | | | DRAWING NO. | 650906 |
| POST: △△ | | | | SCALE | 5:1 |
| | | | | SHEET | 1 OF 1 |

CUSTOMER DRAWING



Компания «ЭлектроПласт» предлагает заключение долгосрочных отношений при поставках импортных электронных компонентов на взаимовыгодных условиях!

Наши преимущества:

- Оперативные поставки широкого спектра электронных компонентов отечественного и импортного производства напрямую от производителей и с крупнейших мировых складов;
- Поставка более 17-ти миллионов наименований электронных компонентов;
- Поставка сложных, дефицитных, либо снятых с производства позиций;
- Оперативные сроки поставки под заказ (от 5 рабочих дней);
- Экспресс доставка в любую точку России;
- Техническая поддержка проекта, помощь в подборе аналогов, поставка прототипов;
- Система менеджмента качества сертифицирована по Международному стандарту ISO 9001;
- Лицензия ФСБ на осуществление работ с использованием сведений, составляющих государственную тайну;
- Поставка специализированных компонентов (Xilinx, Altera, Analog Devices, Intersil, Interpoint, Microsemi, Aeroflex, Peregrine, Syfer, Eurofarad, Texas Instrument, Miteq, Cobham, E2V, MA-COM, Hittite, Mini-Circuits, General Dynamics и др.);

Помимо этого, одним из направлений компании «ЭлектроПласт» является направление «Источники питания». Мы предлагаем Вам помощь Конструкторского отдела:

- Подбор оптимального решения, техническое обоснование при выборе компонента;
- Подбор аналогов;
- Консультации по применению компонента;
- Поставка образцов и прототипов;
- Техническая поддержка проекта;
- Защита от снятия компонента с производства.



Как с нами связаться

Телефон: 8 (812) 309 58 32 (многоканальный)

Факс: 8 (812) 320-02-42

Электронная почта: org@eplast1.ru

Адрес: 198099, г. Санкт-Петербург, ул. Калинина, дом 2, корпус 4, литера А.