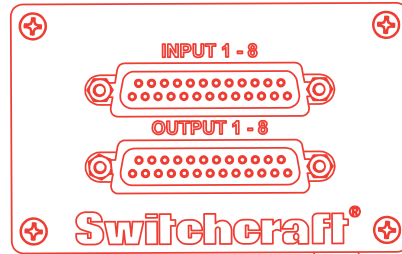
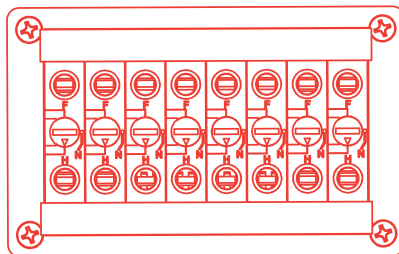
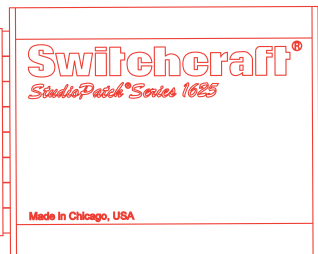
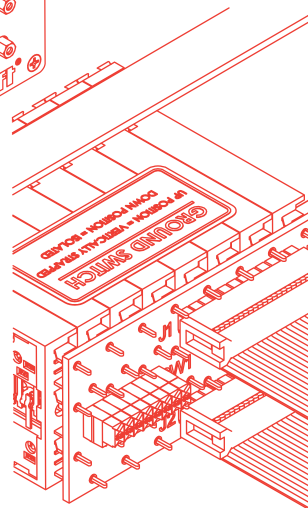
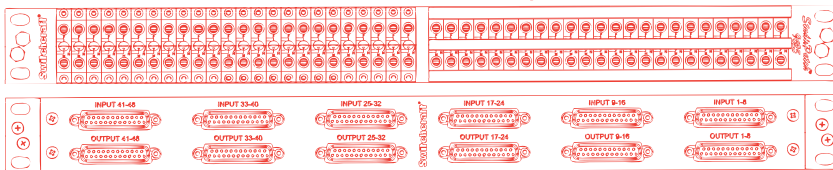
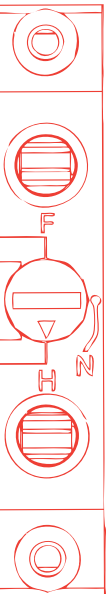
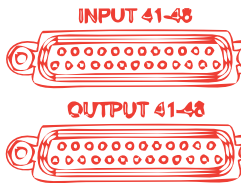
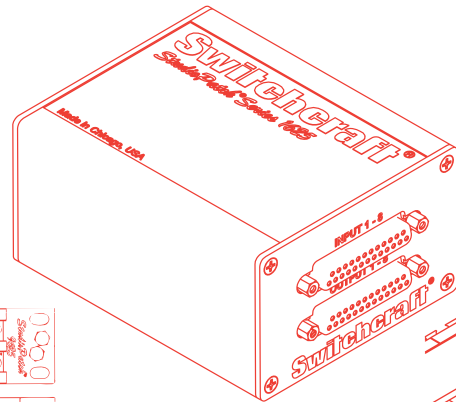
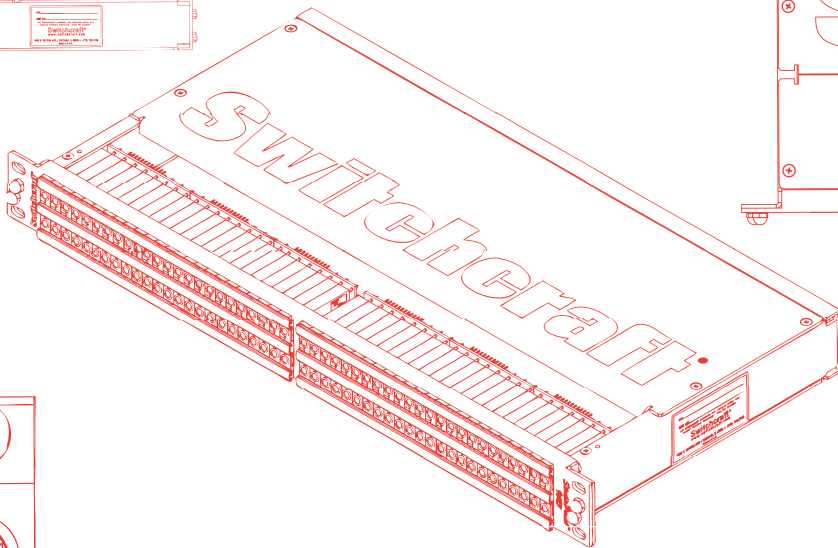
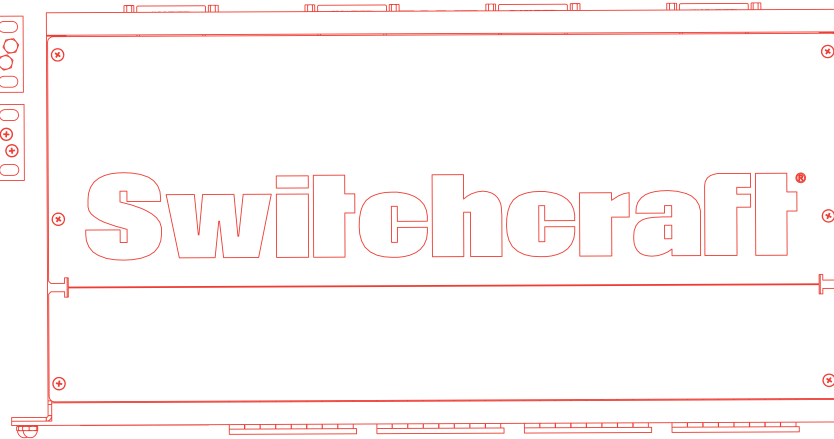
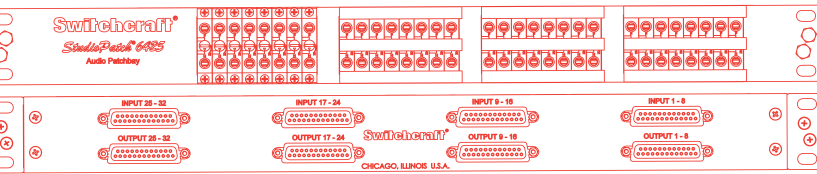




**Switchcraft®**  
**Pro Audio**

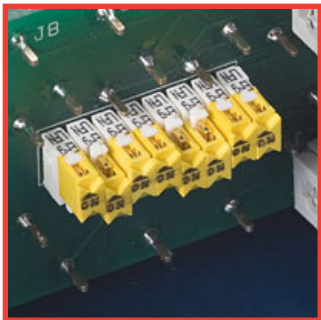
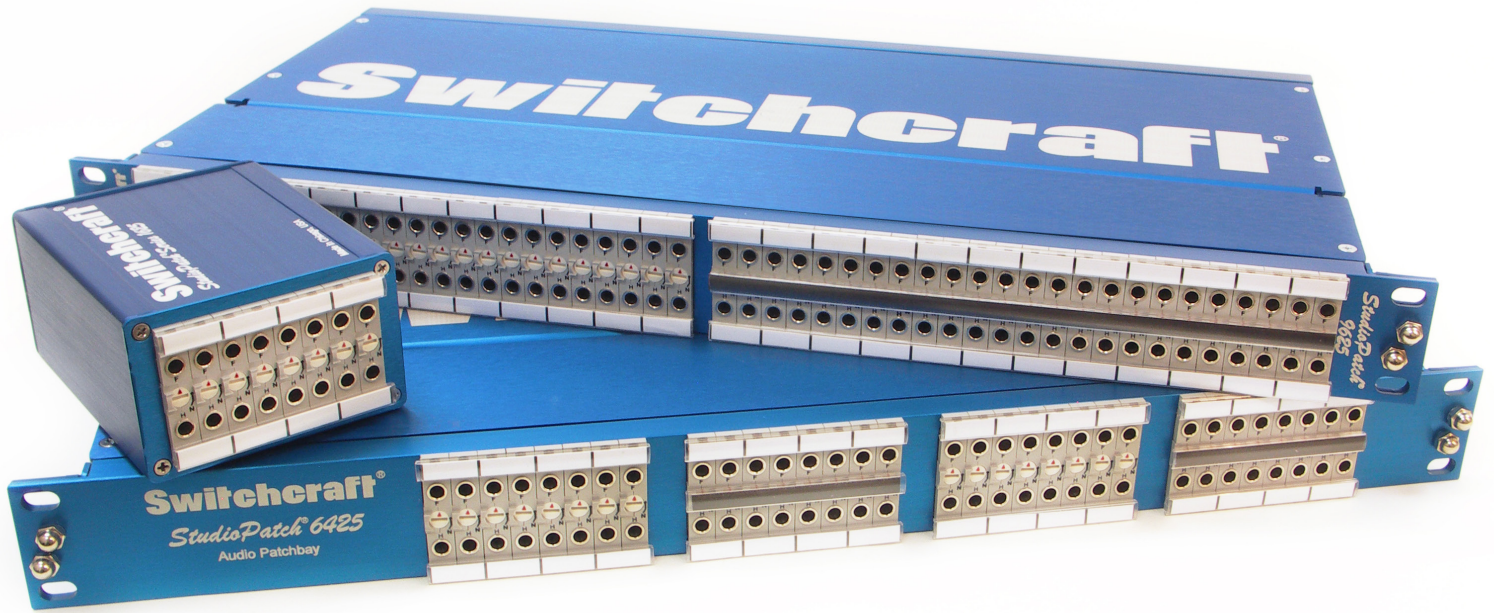


# STUDIOPATCH® SERIES AUDIO PATCHBAYS

**NPB | 563C**

# STUDIOPATCH® SERIES AUDIO PATCHBAYS

NPB | 563C



## GROUNDING SWITCHES

Up = sleeves vertically strapped  
Down = sleeves isolated



## EZ NORM JACK

Change the signal flow of each channel from (F) Full to (H) Half to (N) Non-Normalled with the twist of a standard screwdriver

StudioPatch® Series Audio Patchbays utilize Switchcraft's EZ Norm technology, allowing signal flow to be changed from the front of the patchbay using a standard screwdriver.

Every StudioPatch® Series patchbay also comes with easy access programmable grounds, making it possible to customize the ground setting of each channel to either vertically strapped or isolated with the flip of a switch.

DB25 I/O connections wired to the TASCAM DTRS pinout allow for direct connection to today's most popular audio interfaces and outboard gear, creating greater flexibility in your studio.

StudioPatch® Series audio patchbays - featuring front-of-rack access programmable normalling and easy access programmable grounds!

Other available accessories: DB25 Breakout Cables, MULT Connectors and TT Patchcords

# STUDIOPATCH® SERIES AUDIO PATCHBAYS

NPB | 563C

## STUDIOPATCH® SERIES AUDIO PATCHBAY OPTIONS



### StudioPatch® 9625 Patchbay

The 9625 is called out around the world as the patchbay of choice for professional recording studios, broadcast facilities and mobile production units. It features 48 channels (96 TT/bantam jacks), DB25 I/O, front-of-rack access programmable normalling and easy access programmable grounds all in 1RU!

**Part Number: 9625**



### StudioPatch® 6425 Patchbay

The 6425 is ideal for fixed installation in studios where less patching is required than a standard 48 channel patchbay. It features 32 channels (64 TT/bantam jacks), DB25 I/O, front-of-rack access programmable normalling and easy access programmable grounds all in 1RU!

**Part Number: 6425**



### StudioPatch® 1625 TT Patch Module

The 1625 is a modular, eight channel patchbay perfect for desktop or mobile applications where limited patching is required, or for building a full size patchbay over time as your studio grows. The 1625RACK, a 1.5RU rack tray can accommodate up to five 1625 patch modules.

**Part Number: 1625**

\*1625RACK sold separately.



Компания «ЭлектроПласт» предлагает заключение долгосрочных отношений при поставках импортных электронных компонентов на взаимовыгодных условиях!

Наши преимущества:

- Оперативные поставки широкого спектра электронных компонентов отечественного и импортного производства напрямую от производителей и с крупнейших мировых складов;
- Поставка более 17-ти миллионов наименований электронных компонентов;
- Поставка сложных, дефицитных, либо снятых с производства позиций;
- Оперативные сроки поставки под заказ (от 5 рабочих дней);
- Экспресс доставка в любую точку России;
- Техническая поддержка проекта, помощь в подборе аналогов, поставка прототипов;
- Система менеджмента качества сертифицирована по Международному стандарту ISO 9001;
- Лицензия ФСБ на осуществление работ с использованием сведений, составляющих государственную тайну;
- Поставка специализированных компонентов (Xilinx, Altera, Analog Devices, Intersil, Interpoint, Microsemi, Aeroflex, Peregrine, Syfer, Eurofarad, Texas Instrument, Miteq, Cobham, E2V, MA-COM, Hittite, Mini-Circuits, General Dynamics и др.);

Помимо этого, одним из направлений компании «ЭлектроПласт» является направление «Источники питания». Мы предлагаем Вам помощь Конструкторского отдела:

- Подбор оптимального решения, техническое обоснование при выборе компонента;
- Подбор аналогов;
- Консультации по применению компонента;
- Поставка образцов и прототипов;
- Техническая поддержка проекта;
- Защита от снятия компонента с производства.



#### Как с нами связаться

**Телефон:** 8 (812) 309 58 32 (многоканальный)

**Факс:** 8 (812) 320-02-42

**Электронная почта:** [org@eplast1.ru](mailto:org@eplast1.ru)

**Адрес:** 198099, г. Санкт-Петербург, ул. Калинина, дом 2, корпус 4, литера А.