

APAX-5013 APAX-5017 APAX-5018

8-ch RTD Module

12-ch Analog Input Module

12-ch Thermocouple Input Module



APAX-5013



Specifications

General

- **Certification** CE, FCC class A
- **Dimensions (W x H x D)** 30 x 139 x 100 mm
- **Enclosure** ABS+PC
- **Weight** 170 g
- **Power Consumption** 2.5 W @ 24 V_{DC} (typical)

Analog Input

- **Channels** 8 (Differential)
- **Input Impedance** >10 M Ω
- **Input Type** Pt-100, Pt-200, Pt-500, Pt-1000, Balco, Ni 518 RTD (2-wire and 3-wire)
- **Temperature Range** Pt-100, Pt-200, Pt-500, Pt-1000: -120 ~ 130°C, -200 ~ 850°C
Supports both IEC 60751 ITS90 (0.03851 $\Omega/\Omega/^\circ\text{C}$) and JIS C 1604 (0.03916 $\Omega/\Omega/^\circ\text{C}$)
Balco 500: -30 ~ 120°C
Ni 518: -80 ~ 100°C, 0 ~ 100°C
- **Configure Different Range for Each Channel**
- **Resolution** 16-bit with accuracy $\pm 0.1\%$ of Full Scale Range
- **Sampling Rate** 10 sample/second (total)
- **Noise Rejection** Hardware Filter (50/60 Hz)
- **Wire Burn-out Detection** Yes

Protection

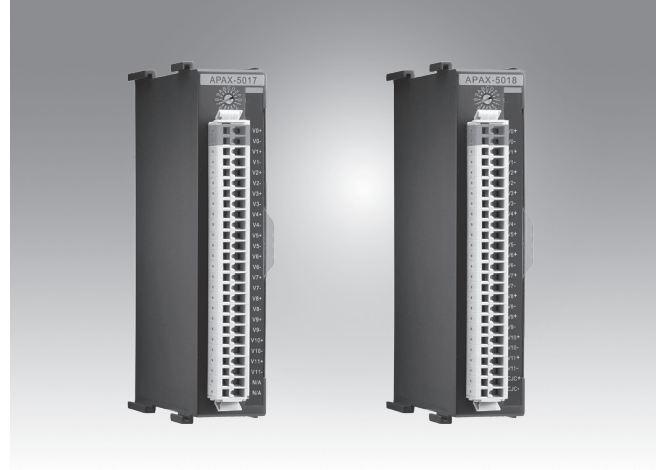
- **2,500 V_{DC} Isolation Between Channels and Backplane**

Environment

- **Operating Temperature** -10 ~ 60°C (when mounted vertically)
- **Storage Temperature** -40 ~ 70°C
- **Relative Humidity** 5 ~ 95% (non-condensing)

Ordering Information

- **APAX-5013** 8-ch RTD Module



APAX-5017

APAX-5018



Specifications

General

- **Certification** CE, FCC class A
- **Dimensions (W x H x D)** 30 x 139 x 100 mm
- **Enclosure** ABS+PC
- **Weight** 170 g
- **Power Consumption (typical)** 4 W @ 24 V_{DC} (APAX-5017)
3.5 W @ 24 V_{DC} (APAX-5018)

Analog Input

- **Channels** 12 (Differential)
 - **Input Type** V, mV, mA (APAX-5017)
V, mV, mA, Thermocouple (APAX-5018)
 - **Input Impedance** Voltage: >10 M Ω (APAX-5017), >1 M Ω (APAX-5018)
Current: 120 Ω (Current)
 - **Voltage/Current Range** ± 150 mV, ± 500 mV, ± 1 V, ± 5 V, ± 10 V, ± 20 mA, 0 ~ 20 mA, 4 ~ 20 mA (APAX-5017)
 ± 50 mV, ± 100 mV, ± 500 mV, ± 1 V, ± 2.5 V, ± 20 mA, 0 ~ 20 mA, 4 ~ 20 mA (APAX-5018)
 - **Temperature Range (APAX-5018 only)** Type J (-210 ~ 1200°C), Type K (-270 ~ 1372°C), Type T (-270 ~ 400°C), Type E (-270 ~ 1000°C), Type R (0 ~ 1768°C), Type S (0 ~ 1768°C), Type B (300 ~ 1820°C)
 - **Configure Different Range for Each Channel**
 - **Resolution** 16-bit with accuracy $\pm 0.1\%$ or better of Full Scale Range (Voltage), $\pm 0.2\%$ or better of Full Scale Range (Current)
- Note:** Refer to manual for Thermocouple accuracy
- **Sampling Rate** 12 samples/second (total)
 - **Noise Rejection** Hardware Filter (50/60 Hz)
 - **Wire Burn-out Detection** APAX-5017: Yes (4 ~ 20 mA only)
APAX-5018: Yes (4 ~ 20 mA and Thermocouple)
 - **Common Mode Voltage** 200 V_{DC}

Protection

- **2,500 V_{DC} Isolation Between Channels and Backplane**
- **Over Voltage Protection**

Environment

- **Operating Temperature** -10 ~ 60°C (when mounted vertically)
-20 ~ 70°C (for PE version)
- **Storage Temperature** -40 ~ 70°C
- **Relative Humidity** 5 ~ 95% (non-condensing)

Ordering Information

- **APAX-5017** 12-ch Analog Input Module
- **APAX-5018** 12-ch Thermocouple Input Module
- **APAX-5017PE** 12-ch Analog Input Module with Wide Temperature



Компания «ЭлектроПласт» предлагает заключение долгосрочных отношений при поставках импортных электронных компонентов на взаимовыгодных условиях!

Наши преимущества:

- Оперативные поставки широкого спектра электронных компонентов отечественного и импортного производства напрямую от производителей и с крупнейших мировых складов;
- Поставка более 17-ти миллионов наименований электронных компонентов;
- Поставка сложных, дефицитных, либо снятых с производства позиций;
- Оперативные сроки поставки под заказ (от 5 рабочих дней);
- Экспресс доставка в любую точку России;
- Техническая поддержка проекта, помощь в подборе аналогов, поставка прототипов;
- Система менеджмента качества сертифицирована по Международному стандарту ISO 9001;
- Лицензия ФСБ на осуществление работ с использованием сведений, составляющих государственную тайну;
- Поставка специализированных компонентов (Xilinx, Altera, Analog Devices, Intersil, Interpoint, Microsemi, Aeroflex, Peregrine, Syfer, Eurofarad, Texas Instrument, Miteq, Cobham, E2V, MA-COM, Hittite, Mini-Circuits, General Dynamics и др.);

Помимо этого, одним из направлений компании «ЭлектроПласт» является направление «Источники питания». Мы предлагаем Вам помощь Конструкторского отдела:

- Подбор оптимального решения, техническое обоснование при выборе компонента;
- Подбор аналогов;
- Консультации по применению компонента;
- Поставка образцов и прототипов;
- Техническая поддержка проекта;
- Защита от снятия компонента с производства.



Как с нами связаться

Телефон: 8 (812) 309 58 32 (многоканальный)

Факс: 8 (812) 320-02-42

Электронная почта: org@eplast1.ru

Адрес: 198099, г. Санкт-Петербург, ул. Калинина, дом 2, корпус 4, литера А.