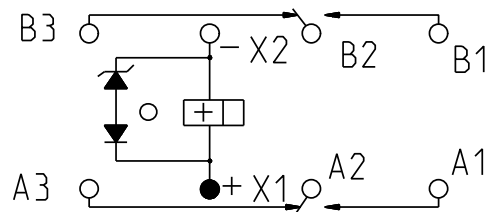


REV. C
DCO 300783

TOLERANCES $\pm .010''$ - UNLESS OTHERWISE SPECIFIED

COIL: @ 25°C	
RESISTANCE	500 OHMS $\pm 10\%$
NOMINAL VOLTAGE	28 VDC
MUST OPERATE	13.5 VDC MAX.
	TRANSIENT SUPPRESSION - 42 VDC MAX.
MUST RELEASE	5.5 VDC MAX., 2.3 VDC MIN.

CUSTOMER DATA SHEET



TERMINAL VIEW

ENVIRONMENT:	
VIBRATION	70 Hz TO 3000 Hz @ 30 g's
SHOCK	200 g's 6 MS. DURATION
TEMPERATURE	-70 °C TO +125 °C
NOTES: OPERATE, RELEASE 5 MS MAX.	
CONTACT STABILIZATION 2.5 MS MAX.	
CONTACT BOUNCE 1 MS MAX.	
CONTACT BREAK BOUNCE 0.1 MS MAX.	

CONTACT RATING: LOW LEVEL
TO 5 AMPS 28 VDC, 115 VAC 400 Hz RESISTIVE,
100,000 OPERATIONS

DR. B.D. 11MAR2008 CK. J.M.B. 3/17/08

Tyco Electronics ©COPYRIGHT 2005
TYCO ELECTRONICS CORPORATION
ALL INTERNATIONAL RIGHTS RESERVED

CUST. M83536/2-019M
CUST. NO. REV.

TE NUMBER
4-1617758-4

C11 PART NUMBER
FCB-205-0219M



Компания «ЭлектроПласт» предлагает заключение долгосрочных отношений при поставках импортных электронных компонентов на взаимовыгодных условиях!

Наши преимущества:

- Оперативные поставки широкого спектра электронных компонентов отечественного и импортного производства напрямую от производителей и с крупнейших мировых складов;
- Поставка более 17-ти миллионов наименований электронных компонентов;
- Поставка сложных, дефицитных, либо снятых с производства позиций;
- Оперативные сроки поставки под заказ (от 5 рабочих дней);
- Экспресс доставка в любую точку России;
- Техническая поддержка проекта, помощь в подборе аналогов, поставка прототипов;
- Система менеджмента качества сертифицирована по Международному стандарту ISO 9001;
- Лицензия ФСБ на осуществление работ с использованием сведений, составляющих государственную тайну;
- Поставка специализированных компонентов (Xilinx, Altera, Analog Devices, Intersil, Interpoint, Microsemi, Aeroflex, Peregrine, Syfer, Eurofarad, Texas Instrument, Miteq, Cobham, E2V, MA-COM, Hittite, Mini-Circuits, General Dynamics и др.);

Помимо этого, одним из направлений компании «ЭлектроПласт» является направление «Источники питания». Мы предлагаем Вам помощь Конструкторского отдела:

- Подбор оптимального решения, техническое обоснование при выборе компонента;
- Подбор аналогов;
- Консультации по применению компонента;
- Поставка образцов и прототипов;
- Техническая поддержка проекта;
- Защита от снятия компонента с производства.



Как с нами связаться

Телефон: 8 (812) 309 58 32 (многоканальный)

Факс: 8 (812) 320-02-42

Электронная почта: org@eplast1.ru

Адрес: 198099, г. Санкт-Петербург, ул. Калинина, дом 2, корпус 4, литера А.