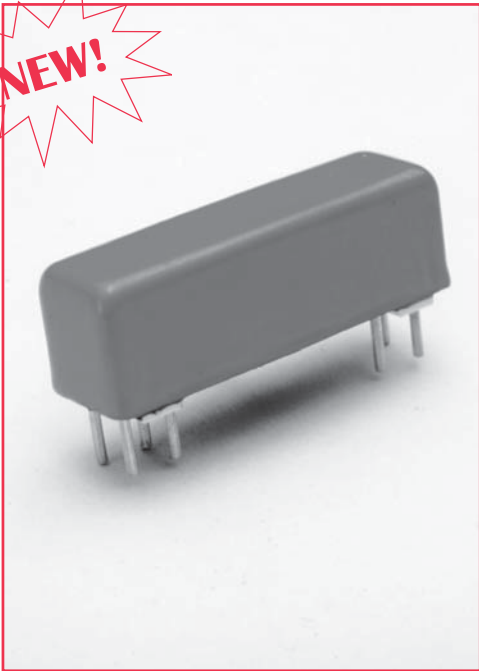


2970 Series Reed Relays for 125°C

NEW!

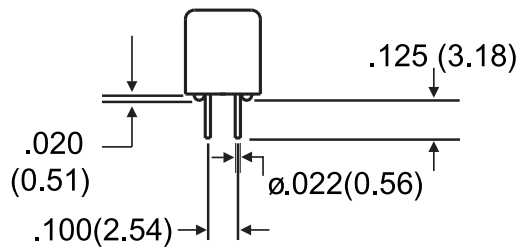
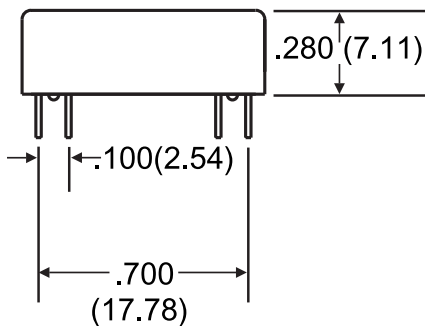


2970 Series Reed Relays

Ideally suited to the needs of Automated Test Equipment and RF requirements. The 2970 series offers a 1 Form A and 1 Form C coaxial relay for special 125°C testing environments. If your requirements differ, please consult your local representative or Coto's Factory.

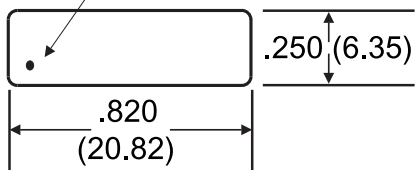
2970 Series Features

- ◆ Very small (0.20 in²), high reliability reed relays.
- ◆ High Insulation Resistance.
- ◆ Hermetically sealed contacts for long life.
- ◆ Epoxy coated steel shell provides magnetic shielding.
- ◆ Coaxial Shield for 50 Ω impedance and switching of fast rise time digital pulses.
- ◆ 125°C Operating Temperature.



Dimensions in Inches (Millimeters)

IDENTIFIES PIN #1



Top View

Ordering Information

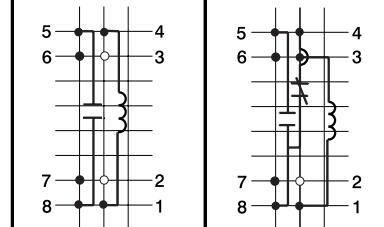
Part Number	297X-XX-00
Model Number	
2974 (Form 1A)	Coil Voltage
2971 (Form 1C)	
	05=5 volts
	12=12 volts

2970 Series Reed Relays for 125°C

NEW!

Model Number			2974 ²		2971 ²	
Parameters	Test Conditions	Units	1 Form A		1 Form C	
COIL RESISTANCE						
Nom. Coil Voltage		VDC	5	12	5	12
Coil Resistance	+/- 10%, 25° C	Ω	230	1500	230	1500
Operate Voltage	Must Operate by	VDC - Max.	3.8	9.0	3.8	9.0
Release Voltage	Must Release by	VDC - Min.	0.4	1.0	0.4	1.0
CONTACT RATING						
Switching Voltage	Max DC/Peak AC Resist.	Volts	200		150	
Switching Current	Max DC/Peak AC Resist.	Amps	0.5		0.25	
Carry Current	Max DC/Peak AC Resist.	Amps	1.5		1.0	
Contact Rating	Max DC/Peak AC Resist.	Watts	10		3	
Life Expectancy-Typical ¹	Signal Level 1.0V, 10mA	x 10 ⁶ Ops.	500		100	
Static Contact Resistance (max. init.)	50mV, 10mA	Ω	0.100		0.150	
Dynamic Contact Resistance (max. init.)	0.5V, 50mA at 100 Hz, 1.5 msec	Ω	0.200		0.200	
RELAY SPECIFICATIONS						
Insulation Resistance (minimum)	Between all Isolated Pins at 100V, 25°C, 40% RH	Ω	10 ¹²		10 ¹¹	
Capacitance - Typical Across Open Contacts	Shield Floating	pF	1.0		2.0	
	Shield Guarding	pF	0.3		1.0	
Dielectric Strength (minimum)	Between Contacts	VDC/peak AC	350		200	
	Contacts to Shield	VDC/peak AC	350		200	
	Contacts/Shield to Coil	VDC/peak AC	1500		1500	
Operate Time - including bounce - Typical	At Nominal Coil Voltage, 30 Hz Square Wave	msec.	0.5		1.0	
Release Time - Typical	Zener-Diode Suppression ³	msec.	0.1		2.0	

Top View:
Dot stamped on top of relay refers to pin #1 location
Grid = .1"x.1" (2.54mm x 2.54mm)



Notes:

- ¹Consult factory for life expectancy at other switching loads.
- ² Pins #6 & #7 are tied to coaxial shield.
- ³Consists of 56V Zener diode and 1N4148 diode in series, connected in parallel with coil.

Environmental Ratings:

Storage Temp: -35°C to +125°C;
 Operating Temp: -20°C to +125°C
 Solder Temp: 270°C max; 10 sec. max
 The operate and release voltage and the coil resistance are specified at 25°C. These values vary by approximately 0.4% / °C as the ambient temperature varies.
 Vibration: 20 G's to 2000 Hz; Shock: 50 G's



Компания «ЭлектроПласт» предлагает заключение долгосрочных отношений при поставках импортных электронных компонентов на взаимовыгодных условиях!

Наши преимущества:

- Оперативные поставки широкого спектра электронных компонентов отечественного и импортного производства напрямую от производителей и с крупнейших мировых складов;
- Поставка более 17-ти миллионов наименований электронных компонентов;
- Поставка сложных, дефицитных, либо снятых с производства позиций;
- Оперативные сроки поставки под заказ (от 5 рабочих дней);
- Экспресс доставка в любую точку России;
- Техническая поддержка проекта, помощь в подборе аналогов, поставка прототипов;
- Система менеджмента качества сертифицирована по Международному стандарту ISO 9001;
- Лицензия ФСБ на осуществление работ с использованием сведений, составляющих государственную тайну;
- Поставка специализированных компонентов (Xilinx, Altera, Analog Devices, Intersil, Interpoint, Microsemi, Aeroflex, Peregrine, Syfer, Eurofarad, Texas Instrument, Miteq, Cobham, E2V, MA-COM, Hittite, Mini-Circuits, General Dynamics и др.);

Помимо этого, одним из направлений компании «ЭлектроПласт» является направление «Источники питания». Мы предлагаем Вам помощь Конструкторского отдела:

- Подбор оптимального решения, техническое обоснование при выборе компонента;
- Подбор аналогов;
- Консультации по применению компонента;
- Поставка образцов и прототипов;
- Техническая поддержка проекта;
- Защита от снятия компонента с производства.



Как с нами связаться

Телефон: 8 (812) 309 58 32 (многоканальный)

Факс: 8 (812) 320-02-42

Электронная почта: org@eplast1.ru

Адрес: 198099, г. Санкт-Петербург, ул. Калинина, дом 2, корпус 4, литера А.