

Dimensions: mm (In.)

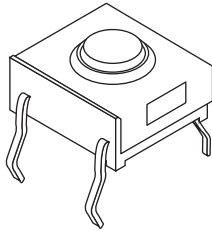


Fig. 1

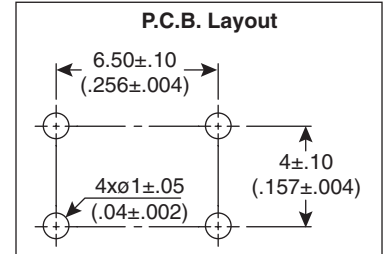
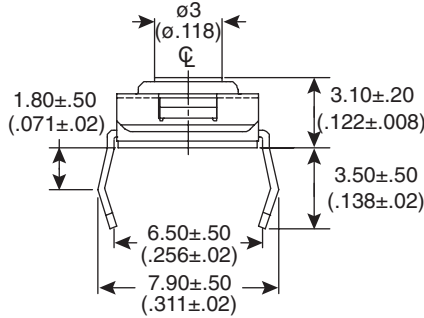
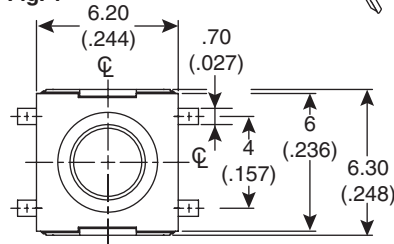
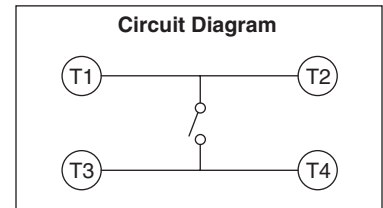
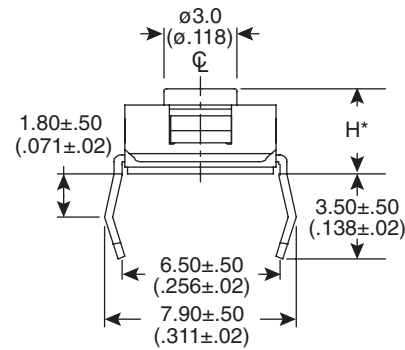
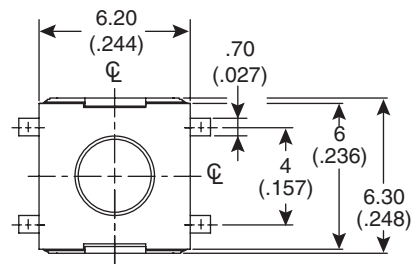


Fig. 2



Mechanical Specifications:

- Type: SPST
- Operation Force:
 - 360 ± 90gf, Transparent TS6711T2604, TS6711T2605, TS6711T3605
 - 260 ± 70gf Red TS6711T2603
 - 180 ± 50gf Brown TS6711T1803
 - 160 ± 50gf Brown TS6711T1602
- Stop Strength: Max 3kgf vertical static load continuously for 15 seconds
- Stroke: 0.25 +0.20 / -0.1mm
 - 0.6 ±0.2mm
 - 0.45 ±0.2mm
- Operating Temperature: -25°C to +70°C
- Storage Temperature: -30°C to +80°C

Electrical Specifications:

- Rating: 50mA/12VDC
- Contact Resistance: 100m max.
- Insulation Resistance: 100M min. at 500VDC
- Dielectric Strength: 250VAC/ minute

Materials:

- Cover: Stainless steel
- Contact Disc: Phosphor bronze with silver cladding
- Terminal: Brass with silver cladding
- Base: Nylon high-temp. thermoplastic, black
- Stem: High-temp thermoplastic nylon
- Adhesive Tape: Resin-based
- Metal Stem: Silicone Rubber

Note:

- RoHS Compatible and process compatible with 260° solder.

| Mouser Stock No. | Fig. | Height (mm) | Electrical Life (Cycles min) |
|--------------------|------|-------------|------------------------------|
| 101-TS6711T1602-EV | 1 | - | 100K |
| 101-TS6711T1803-EV | 2 | 3.5 | 500K |
| 101-TS6711T2603-EV | 2 | 3.5 | 500K |
| 101-TS6711T2604-EV | 2 | 3.8 | 500K |
| 101-TS6711T2605-EV | 2 | 5.2 | 500K |
| 101-TS6711T3605-EV | 2 | 5.2 | 500K |

Tactile Switches

101-TS6711T1602-EV, 101-TS6711T1803-EV
 101-TS6711T2603-EV, 101-TS6711T2604-EV
 101-TS6711T2605-EV, 101-TS6711T3605-EV





Компания «ЭлектроПласт» предлагает заключение долгосрочных отношений при поставках импортных электронных компонентов на взаимовыгодных условиях!

Наши преимущества:

- Оперативные поставки широкого спектра электронных компонентов отечественного и импортного производства напрямую от производителей и с крупнейших мировых складов;
- Поставка более 17-ти миллионов наименований электронных компонентов;
- Поставка сложных, дефицитных, либо снятых с производства позиций;
- Оперативные сроки поставки под заказ (от 5 рабочих дней);
- Экспресс доставка в любую точку России;
- Техническая поддержка проекта, помощь в подборе аналогов, поставка прототипов;
- Система менеджмента качества сертифицирована по Международному стандарту ISO 9001;
- Лицензия ФСБ на осуществление работ с использованием сведений, составляющих государственную тайну;
- Поставка специализированных компонентов (Xilinx, Altera, Analog Devices, Intersil, Interpoint, Microsemi, Aeroflex, Peregrine, Syfer, Eurofarad, Texas Instrument, Miteq, Cobham, E2V, MA-COM, Hittite, Mini-Circuits, General Dynamics и др.);

Помимо этого, одним из направлений компании «ЭлектроПласт» является направление «Источники питания». Мы предлагаем Вам помощь Конструкторского отдела:

- Подбор оптимального решения, техническое обоснование при выборе компонента;
- Подбор аналогов;
- Консультации по применению компонента;
- Поставка образцов и прототипов;
- Техническая поддержка проекта;
- Защита от снятия компонента с производства.



Как с нами связаться

Телефон: 8 (812) 309 58 32 (многоканальный)

Факс: 8 (812) 320-02-42

Электронная почта: org@eplast1.ru

Адрес: 198099, г. Санкт-Петербург, ул. Калинина, дом 2, корпус 4, литера А.