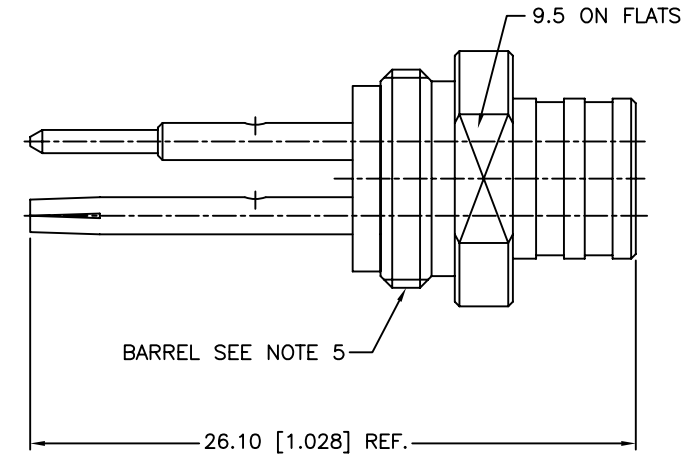
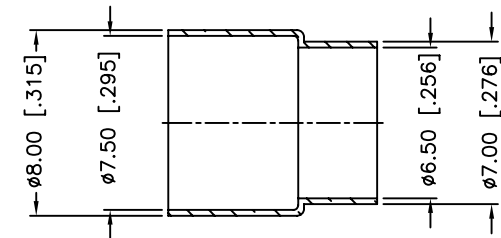
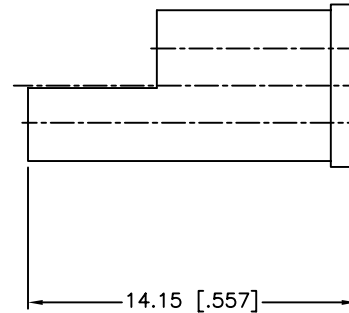
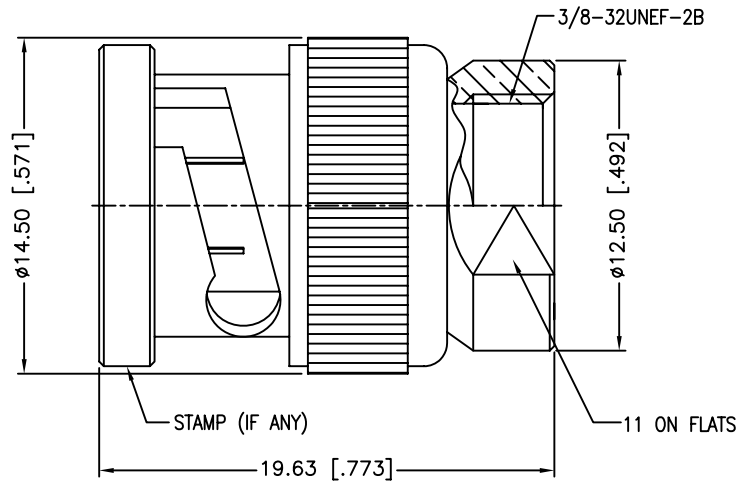


REV.	DATE	ECR NO.	DESCRIPTION
NC	11/21/11	XXXXXX	INITIAL RELEASE
A	10/18/12	2397	THE BARREL CHANGED TO INCREASE INSULATOR RETENTION & REVISE PACKAGING



NOTES:

- CRIMPED FERRULE
HEX. CRIMP SIZE .278"
- SOLDER CENTER CONTACTS
- DIELECTRIC WITHSTANDING VOLTAGE: 500 VRMS, MIN.
- INTERFACE PER 349-50551 SEC.102 AFTER ASSEMBLY.
- BARREL MUST ROTATE WITH A 5 ~ 20 IN.-LBS. TORQUE.
- INSULATOR MUST WITHSTAND A PULL-FORCE OF 6 LBS MIN.
- PACKAGING:
 - 600 PCS OF THE FERRULE IN ITS OWN BAG
 - 600 PCS OF THE CONNECTOR HOUSING IN ITS OWN TRAY,
40 PCS WILL BE PACKAGED PER EACH TRAY
 - 600 PCS OF THE DIELECTRIC IN ITS OWN BAG
 - 600 PCS OF THE CONTACT INSERT WITH RED GASKET INSTALLED IN ITS OWN TRAY
40 PCS WILL BE PACKAGED PER EACH TRAY

QTY	DESCRIPTION	MATERIAL	FINISH
1	FERRULE	BRASS	NICKEL
1	BARREL	BRASS	NICKEL
1	INSULATOR	PBT	WHITE
1	GASKET	SILICONE	RED
1	CONTACT PIN	PHOSPHOR BRONZE	GOLD
1	CONTACT PIN	BRASS	GOLD
1	INSULATOR	PBT	WHITE
1	WASHER	BRASS	NICKEL
1	SPRING	BER. COPPER	NICKEL
1	RETAINER RING	BRASS	NICKEL
1	GASKET	RUBBER	RED
1	BODY	BRASS	NICKEL
1	SHELL	BRASS	NICKEL
QTY	DESCRIPTION	MATERIAL	FINISH

UNLESS OTHERWISE SPECIFIED DIMENSIONS ARE IN MILLIMETERS. DIMENSIONS IN [] ARE IN INCHES AND FOR CUSTOMER REFERENCE ONLY.

UNLESS OTHERWISE SPECIFIED TOLERANCES FOR MILLIMETERS ARE:
 0.5 - 8mm ± 0.20mm
 8 - 30mm ± 0.40mm
 30 - 120mm ± 0.50mm

UNLESS OTHERWISE SPECIFIED TOLERANCES FOR INCHES ARE:
 .020 - .315 = ± 0.007"
 .315 - 1.180 = ± 0.015"
 1.180 - 4.724 = ± 0.020"

DO NOT SCALE DRAWING

APPROVALS	DATE
DRAWN M.ZHANG	10/18/12
CHECKED	
ISSUED	
SHEET 1 OF 1	
CAD FILE	C:/CONNEX/162108B.DWG

Amphenol Connex

PART DESCRIPTION
**BNC TWIN PLUG
(FOR RG-108A/U CABLE)**

PART NO. **162108B**

DWG. NO. 162108B.DWG	REV. A	SIZE A	SCALE NA
----------------------	--------	--------	----------



Компания «ЭлектроПласт» предлагает заключение долгосрочных отношений при поставках импортных электронных компонентов на взаимовыгодных условиях!

Наши преимущества:

- Оперативные поставки широкого спектра электронных компонентов отечественного и импортного производства напрямую от производителей и с крупнейших мировых складов;
- Поставка более 17-ти миллионов наименований электронных компонентов;
- Поставка сложных, дефицитных, либо снятых с производства позиций;
- Оперативные сроки поставки под заказ (от 5 рабочих дней);
- Экспресс доставка в любую точку России;
- Техническая поддержка проекта, помощь в подборе аналогов, поставка прототипов;
- Система менеджмента качества сертифицирована по Международному стандарту ISO 9001;
- Лицензия ФСБ на осуществление работ с использованием сведений, составляющих государственную тайну;
- Поставка специализированных компонентов (Xilinx, Altera, Analog Devices, Intersil, Interpoint, Microsemi, Aeroflex, Peregrine, Syfer, Eurofarad, Texas Instrument, Miteq, Cobham, E2V, MA-COM, Hittite, Mini-Circuits, General Dynamics и др.);

Помимо этого, одним из направлений компании «ЭлектроПласт» является направление «Источники питания». Мы предлагаем Вам помощь Конструкторского отдела:

- Подбор оптимального решения, техническое обоснование при выборе компонента;
- Подбор аналогов;
- Консультации по применению компонента;
- Поставка образцов и прототипов;
- Техническая поддержка проекта;
- Защита от снятия компонента с производства.



Как с нами связаться

Телефон: 8 (812) 309 58 32 (многоканальный)

Факс: 8 (812) 320-02-42

Электронная почта: org@eplast1.ru

Адрес: 198099, г. Санкт-Петербург, ул. Калинина, дом 2, корпус 4, литера А.