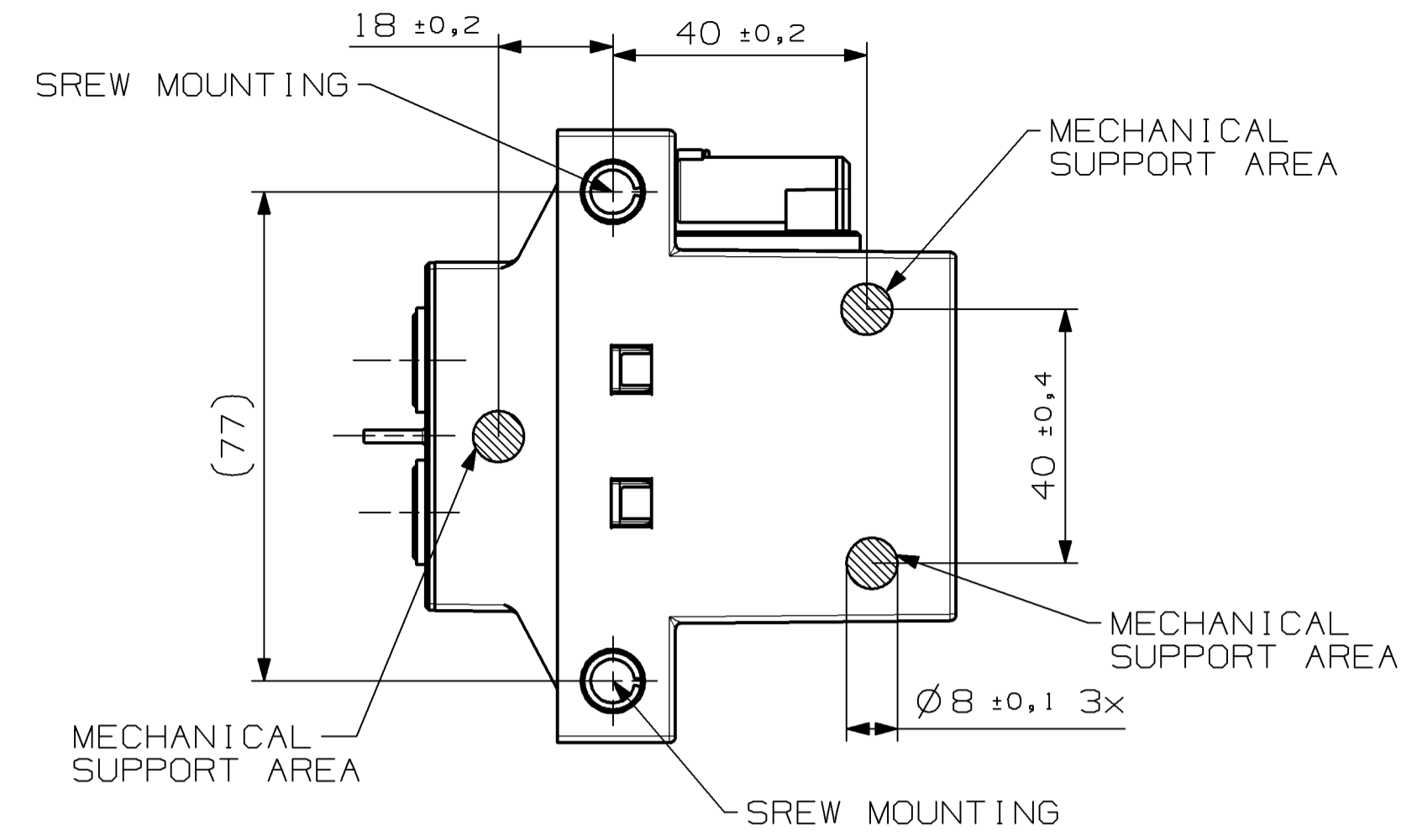
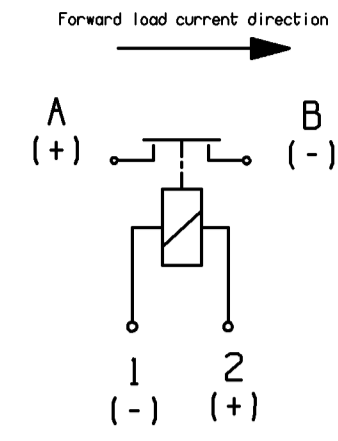
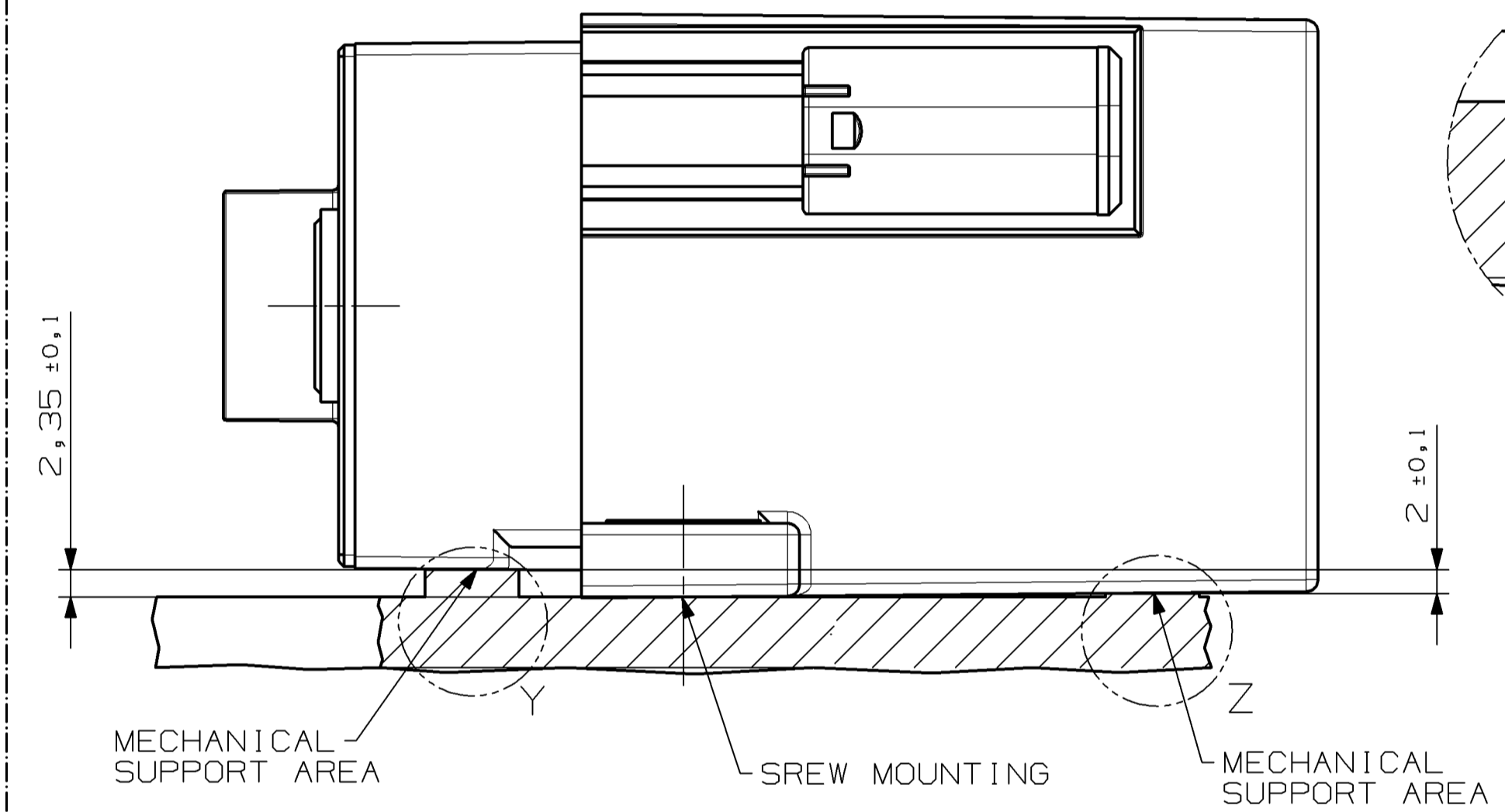


MOUNTING CONDITIONS

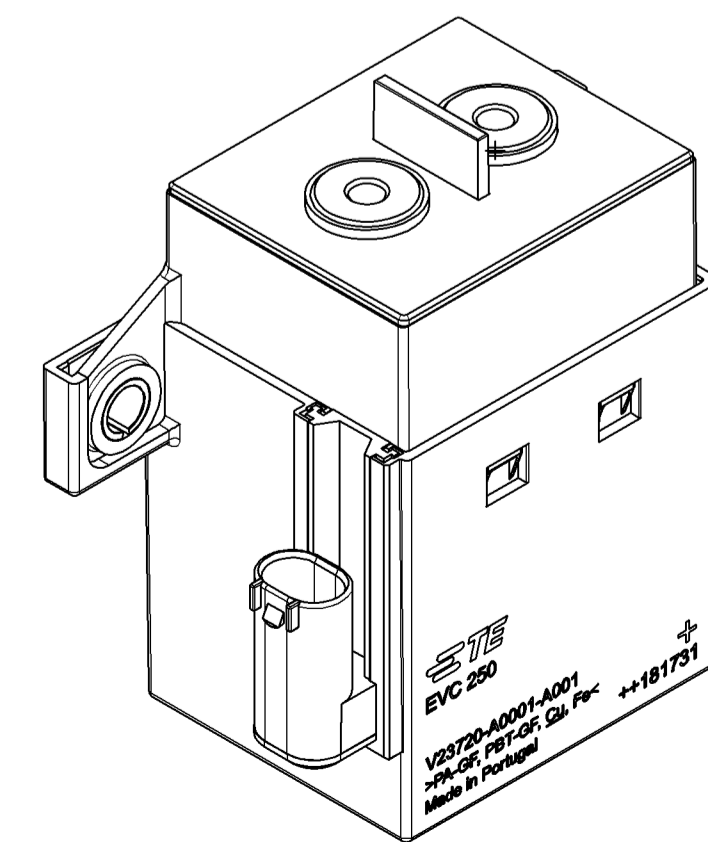
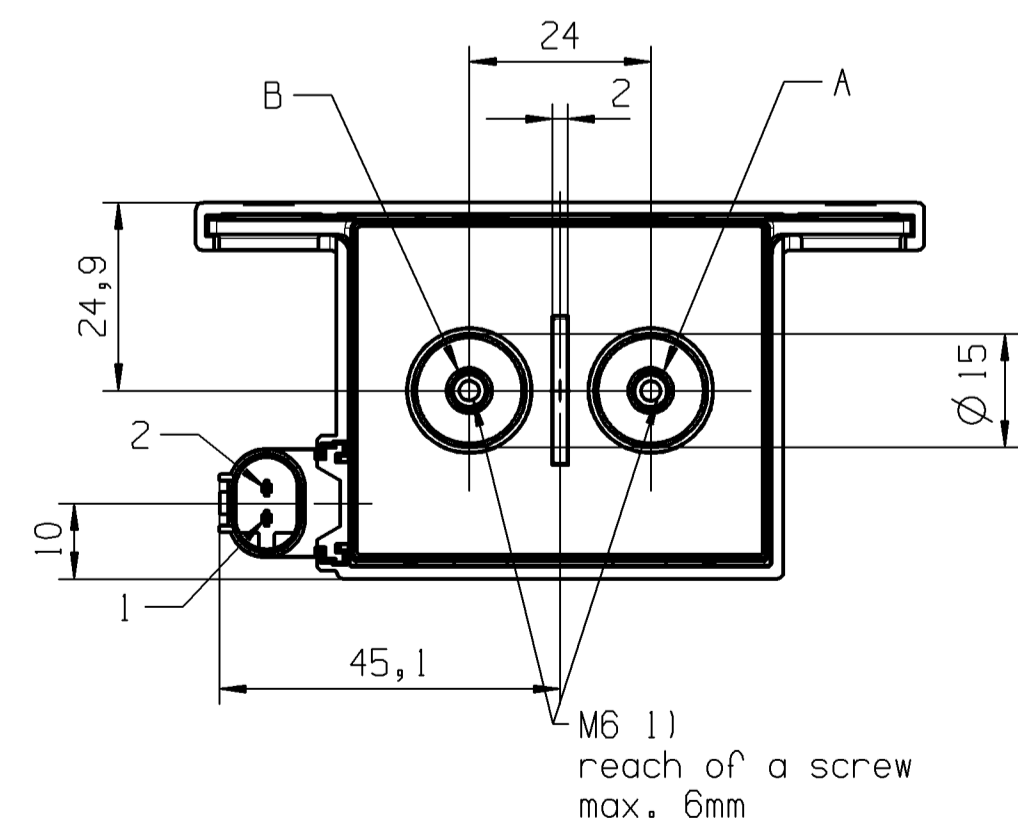
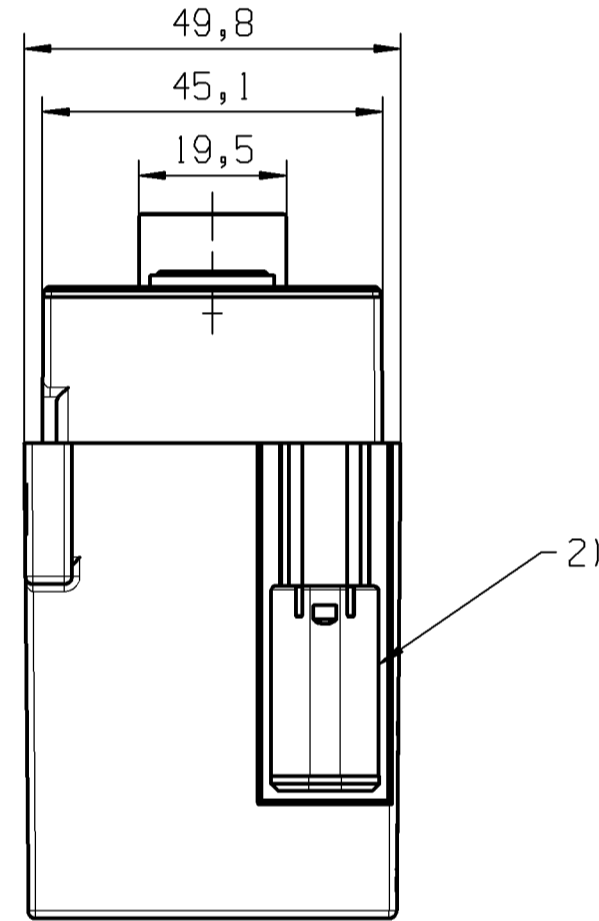
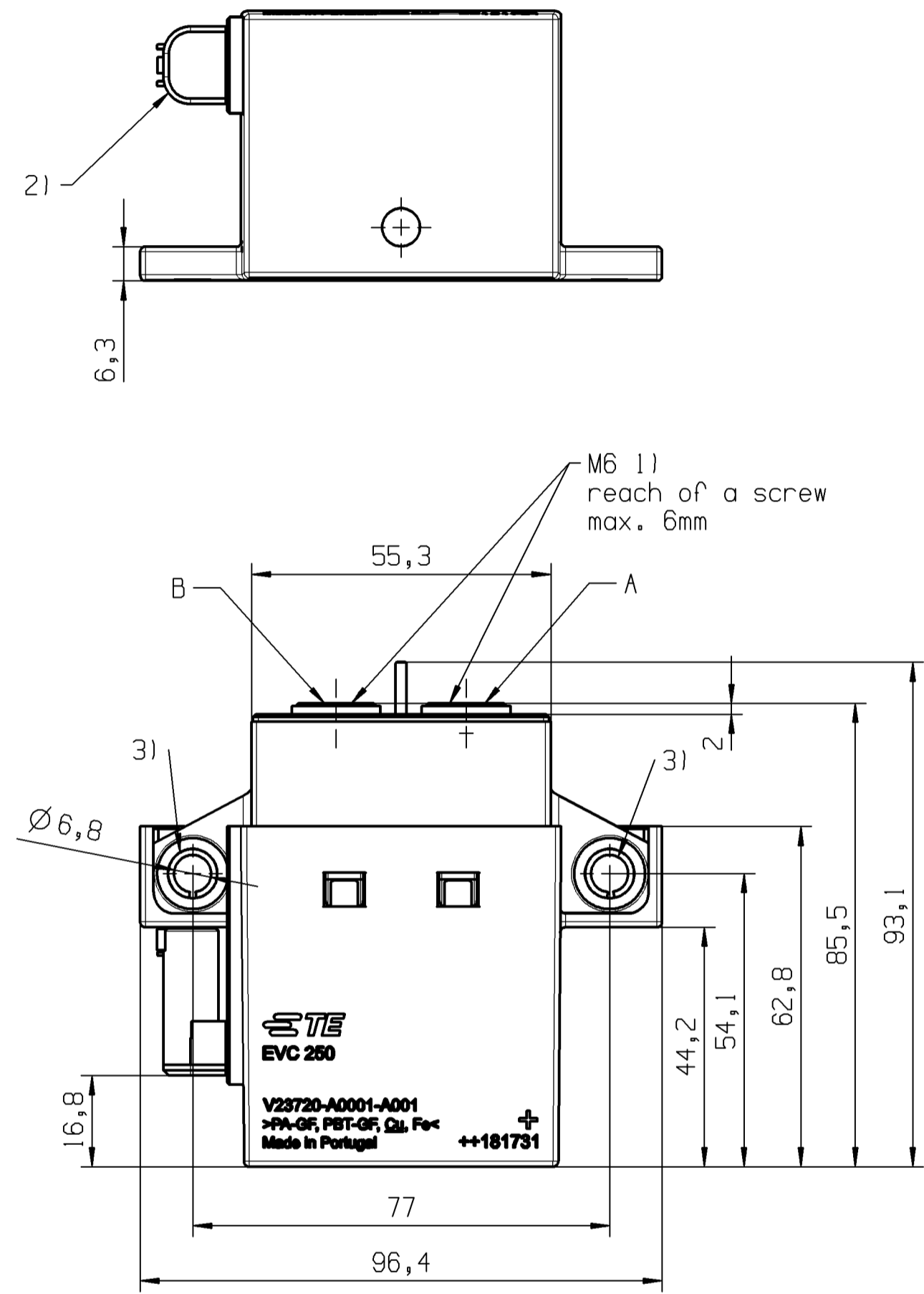
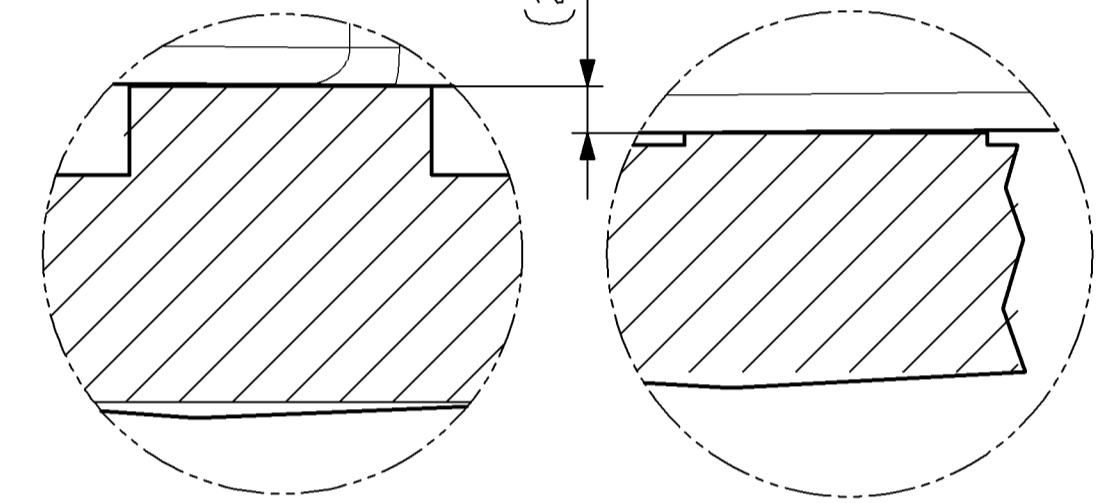


SCALE 2:1



DETAIL Y
SCALE 5:1

DETAIL Z
SCALE 5:1



Notice :

- 1) PERMITTED TORQUE 6 Nm MAX. WHEN MIN. 4 TURNS
- 2) Socket Housing
TE Interface 2 Pos. MOS Code A,
appropriate for Socket Housing 2 Pos. MOS,
TE PART NO. 1-967644-1
PRESCRIBED WIRE CROSS SECTION = 0,35mm² MIN
- 3) HEXAGON SOCKET BOTTOM HEAD SCREW EN ISO 7380 M6 WITH WASHER ISO 7090/ 7089

ALIAS		TE P/N	
V23720-A0001-A001		2-1904070-2	
<small>PROPRIETARY</small> <small>THE REPRODUCTION, TRANSMISSION OR USE OF THIS DOCUMENT OR IT'S CONTENTS IS NOT PERMITTED WITHOUT EXPRESSED WRITTEN AUTHORITY. OFFENDERS WILL BE LIABLE FOR ALL DAMAGES. ALL RIGHTS, INCLUDING RIGHTS CREATED BY REGISTERED PATENTS IS GRANTED FOR A UTILITY MODEL OR DESIGN, ARE RESERVED.</small>		<small>CHANGES TO THIS DRAWING MUST BE DONE ONLY IN CAD</small>	
<small>APPLICABLE SPEC.:</small>		<small>FINISH:</small>	
<small>TOLERANCE UNLESS SPECIFIED OTHERWISE</small> <small>ISO 8015</small> <small>ISO 2768-cl</small>		<small>DIMENSIONS IN MM</small>	
<small>SCALE</small> 1:1		<small>WEIGHT</small> 602g	
<small>MATERIAL</small> ---		<small>PART NAME</small>	
<small>DATE</small> 2013-12-12		<small>NAME</small> KOC	
<small>DATE</small> 2017-08-30		<small>APP.</small> KOC	
<small>DATE</small> 2017-03-28		<small>REV.</small>	
<small>DATE</small> 2017-02-20		<small>LOCATION</small> BUN.T	
<small>DATE</small> 2016-01-13		<small>KOC</small>	
<small>DATE</small> 2015-11-17		<small>KOC</small>	
<small>DATE</small> 2015-08-26		<small>KOC</small>	
<small>REV. CHANGE ORDER</small>		<small>APP.</small>	
<small>DWG NO.</small>		<small>SHT.</small> 1 OF 2	
<small>V23720-A0001-A001-CD</small>			



Компания «ЭлектроПласт» предлагает заключение долгосрочных отношений при поставках импортных электронных компонентов на взаимовыгодных условиях!

Наши преимущества:

- Оперативные поставки широкого спектра электронных компонентов отечественного и импортного производства напрямую от производителей и с крупнейших мировых складов;
- Поставка более 17-ти миллионов наименований электронных компонентов;
- Поставка сложных, дефицитных, либо снятых с производства позиций;
- Оперативные сроки поставки под заказ (от 5 рабочих дней);
- Экспресс доставка в любую точку России;
- Техническая поддержка проекта, помощь в подборе аналогов, поставка прототипов;
- Система менеджмента качества сертифицирована по Международному стандарту ISO 9001;
- Лицензия ФСБ на осуществление работ с использованием сведений, составляющих государственную тайну;
- Поставка специализированных компонентов (Xilinx, Altera, Analog Devices, Intersil, Interpoint, Microsemi, Aeroflex, Peregrine, Syfer, Eurofarad, Texas Instrument, Miteq, Cobham, E2V, MA-COM, Hittite, Mini-Circuits, General Dynamics и др.);

Помимо этого, одним из направлений компании «ЭлектроПласт» является направление «Источники питания». Мы предлагаем Вам помощь Конструкторского отдела:

- Подбор оптимального решения, техническое обоснование при выборе компонента;
- Подбор аналогов;
- Консультации по применению компонента;
- Поставка образцов и прототипов;
- Техническая поддержка проекта;
- Защита от снятия компонента с производства.



Как с нами связаться

Телефон: 8 (812) 309 58 32 (многоканальный)

Факс: 8 (812) 320-02-42

Электронная почта: org@eplast1.ru

Адрес: 198099, г. Санкт-Петербург, ул. Калинина, дом 2, корпус 4, литера А.