



## MTE140-SX-F-W6

## 140W



### FEATURES:

- Medical Approvals
- 3-prong IEC 320-C14, Class I
- Medical safety approved ( 2x MOPP between primary to secondary )
- Altitude during operation: Medical up to 5000m.
- $\leq 0.15W$  No Load Input Power
- Touch current less than 100uA
- Meet IEC60601-1-2 Ed4:2014
- 3 year warranty



MODEL/CHANNEL		Unit	MTE140-12SX-F-W6	MTE140-15SX-F-W6	MTE140-19SX-F-W6	MTE140-24SX-F-W6
OUTPUT	Output Voltage	Vdc	12	15	19	24
	Output Current	A	10.84	8.67	7.37	5.84
	Output Power	W	130	130	140	140
	O/P Regulation	%	$\pm 5\%$	$\pm 5\%$	$\pm 5\%$	$\pm 3\%$
	Ripple and Noise(max.) *3	mV	120	150	190	240
MODEL/CHANNEL		Unit	MTE140-28SX-F-W6	MTE140-36SX-F-W6	MTE140-48SX-F-W6	MTE140-54SX-F-W6
OUTPUT	Output Voltage	Vdc	28	36	48	54
	Output Current	A	5	3.89	2.92	2.6
	Output Power	W	140	140	140	140
	O/P Regulation	%	$\pm 3\%$	$\pm 3\%$	$\pm 3\%$	$\pm 3\%$
	Ripple and Noise(max.) *3	mV	280	280	280	280
INPUT	Input Voltage	Vac	90-264VAC			
	Input Current	A	2.5A @115VAC; 1.3A @230VAC max.			
	Inrush Current	A	< 50A peak @115VAC; < 100A peak @230VAC cold start @25°C			
	Input Frequency	Hz	47-63Hz			
	Power Factor	A	>0.95 @115VAC; > 0.90 @230VAC @full load			
	Efficiency (typical) *2	mA	>89% (Average) 25%, 50%, 75% and 100% of full load @ 115/230VAC			
	Hold Up Time	-	> 20ms typical @full load, 115VAC			
	Maximum Output Power	Po	140 Watts convection cooling			
	Touch current	-	< 100uA @264VAC			
Protection	Over Voltage Protection	-	Shutdown and latch off, AC recycle			
	Over Load Protection	-	110% to 150% maximum power, Auto-recovery			
	Short circuit protection	-	Auto-recovery			

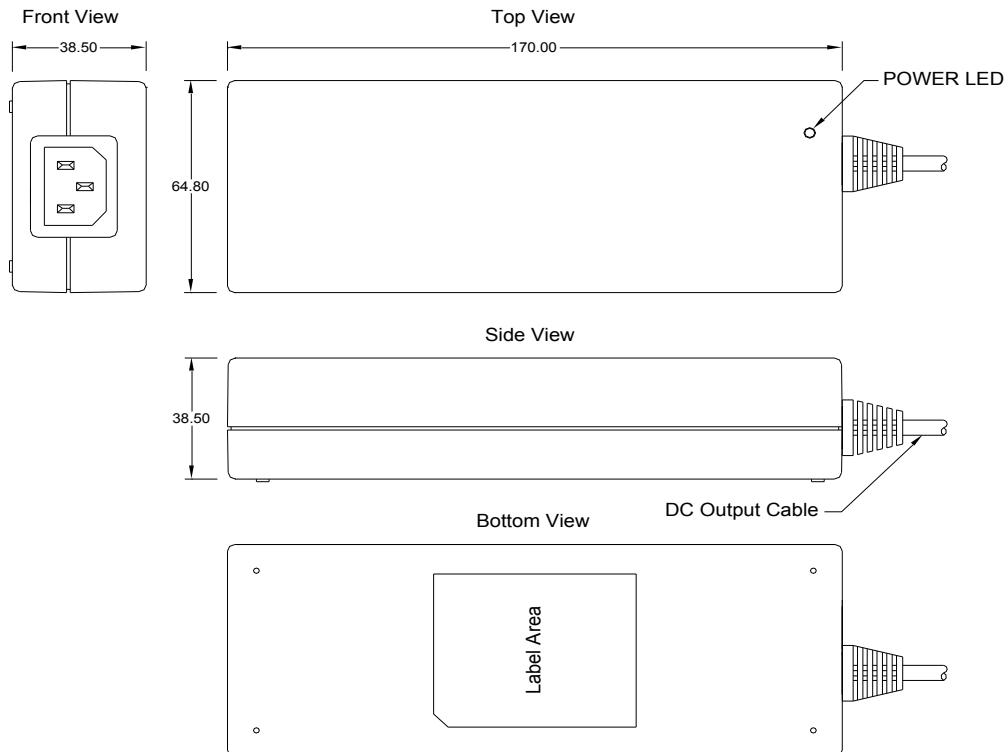




	MODEL/CHANNEL	Unit	
Environmental Agencies	Safety	-	UL/cUL 60601-1 3.1 Edition TUV EN60601-1 3.1 Edition CB IEC 60601-1 3.1 Edition
	EMC Standards	-	EN60601-1-2 IEC60601-1-2 Ed4:2014 EN 55011 Class B FCC Part 18 Class B CE
	MTBF	H	>120,000 hours @full load and 25°C ambient temperature based on MIL-HDBK-217F
Environment	Operating Temperature	-	-20 to +60°C (Refer to "Derating Curve")
	Operating Humidity	-	Non-condensing 0% to 95%
	Storage Temperature	-	-20°C to +85°C
	Cooling	-	Convection-cooling
Dimension	Size(WxHxD) / Weight	mm/g	170Lx64.8Wx38.5H/0.61

## Dimension Diagram (mm)

140W



Note:

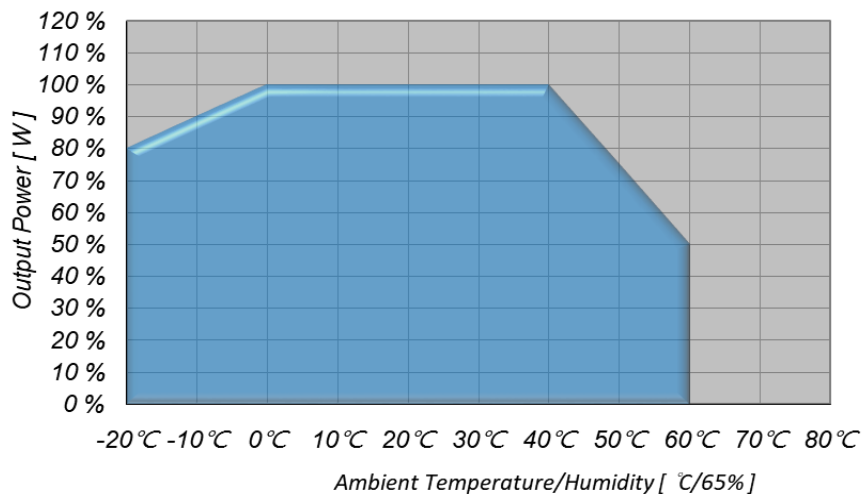
1. AC Inlet : IEC 320-C14
2. Plastic Case Color : Black
3. Tolerance :  $\pm 0.5\text{mm}$
4. Unit : mm





## Derating Curve

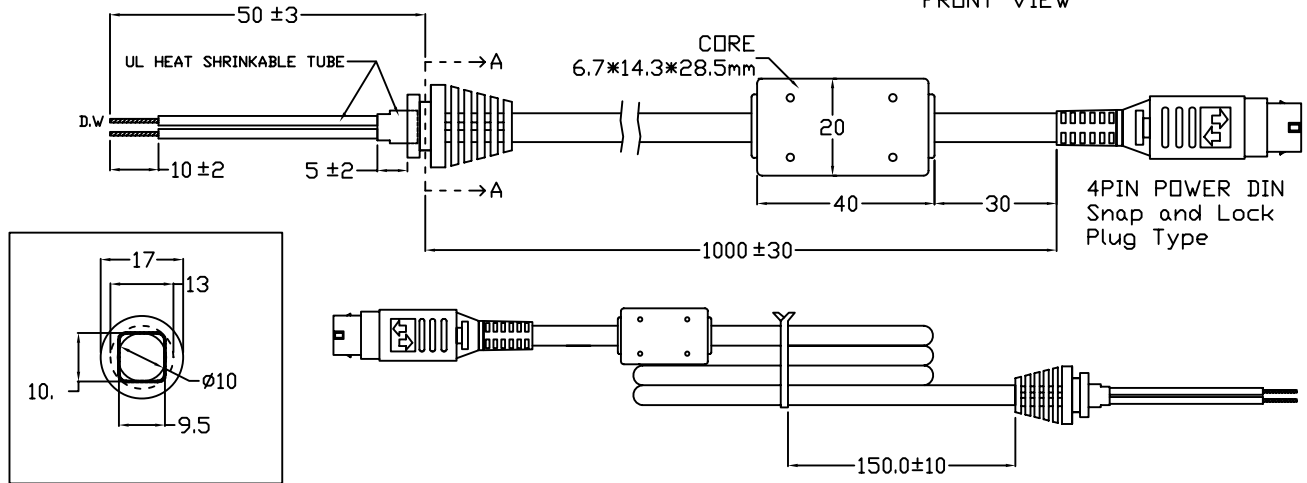
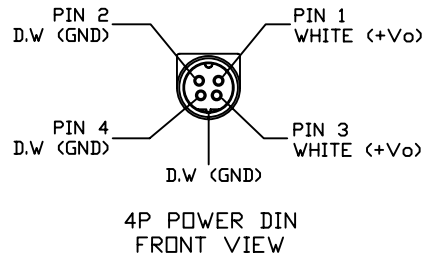
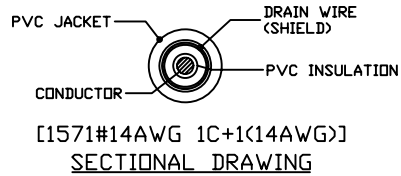
140W





Plug 12 VDC to 24 VDC

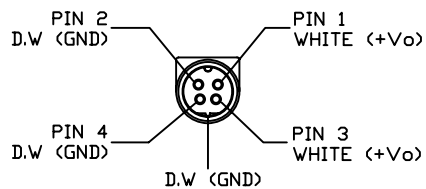
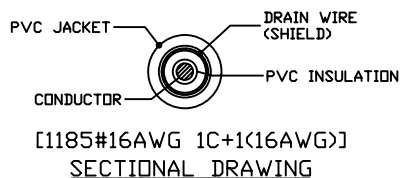
140W



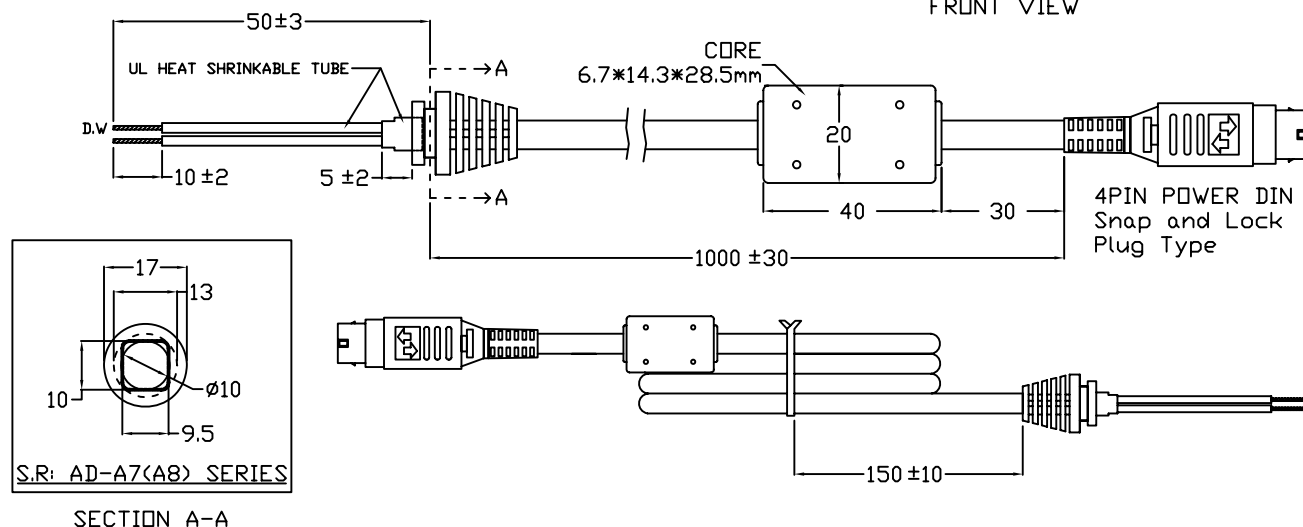


Plug 28 VDC to 54 VDC

140W



4P POWER DIN  
FRONT VIEW





Компания «ЭлектроПласт» предлагает заключение долгосрочных отношений при поставках импортных электронных компонентов на взаимовыгодных условиях!

Наши преимущества:

- Оперативные поставки широкого спектра электронных компонентов отечественного и импортного производства напрямую от производителей и с крупнейших мировых складов;
- Поставка более 17-ти миллионов наименований электронных компонентов;
- Поставка сложных, дефицитных, либо снятых с производства позиций;
- Оперативные сроки поставки под заказ (от 5 рабочих дней);
- Экспресс доставка в любую точку России;
- Техническая поддержка проекта, помощь в подборе аналогов, поставка прототипов;
- Система менеджмента качества сертифицирована по Международному стандарту ISO 9001;
- Лицензия ФСБ на осуществление работ с использованием сведений, составляющих государственную тайну;
- Поставка специализированных компонентов (Xilinx, Altera, Analog Devices, Intersil, Interpoint, Microsemi, Aeroflex, Peregrine, Syfer, Eurofarad, Texas Instrument, Miteq, Cobham, E2V, MA-COM, Hittite, Mini-Circuits, General Dynamics и др.);

Помимо этого, одним из направлений компании «ЭлектроПласт» является направление «Источники питания». Мы предлагаем Вам помощь Конструкторского отдела:

- Подбор оптимального решения, техническое обоснование при выборе компонента;
- Подбор аналогов;
- Консультации по применению компонента;
- Поставка образцов и прототипов;
- Техническая поддержка проекта;
- Защита от снятия компонента с производства.



#### Как с нами связаться

**Телефон:** 8 (812) 309 58 32 (многоканальный)

**Факс:** 8 (812) 320-02-42

**Электронная почта:** [org@eplast1.ru](mailto:org@eplast1.ru)

**Адрес:** 198099, г. Санкт-Петербург, ул. Калинина, дом 2, корпус 4, литера А.