

| SIGN | DATE       | DESCRIPTION                            | APPROVER |
|------|------------|--|----------|
| △    | 2011.04.28 | The construction is changed here.      | Tason    |
| △    | 10/28'12   | Change the dimensional tolerance       | Jacky    |
| △    | 10/28'12   | Change the screw plating specification | Jacky    |
| △    | 06/05'14   | change the structure                   | Guoxue   |
| △    | 06/05'14   | Change the dimensional tolerance       | Guoxue   |

*THIS IS CAD DRAWING, DO NOT REVISE MANUALLY!!!*



N=Number of contacts  
Dimension A&B&C

|       |                          |
|-------|--------------------------|
| DIM A | $N \times 9.5 + 3.0$     |
| DIM B | $(N-1) \times 9.5$       |
| DIM C | $(N+2) \times 9.5 + 3.0$ |

| Poles   | Tolerance  |
|---------|------------|
| 4P      | $\pm 0.20$ |
| 5P-10P  | $\pm 0.30$ |
| 11P-24P | $\pm 0.40$ |
| 25P-32P | $\pm 0.60$ |

**MATERIALS ELECTRICAL**  
**RATED VOLTAGE & CURRENT:** 300 V, 20 A  
**WITHSTAND VOLTAGE:** AC 2000 V/Min  
**INSULATION RESISTANCE:** 1000 M $\Omega$  OR MORE AT DC 500 V  
**OPERATING TEMPERATURE RANG:** -40 °C ~ +115 °C  
**SCREW TORQUE VALUE:** 12 Lb-In.  
**WIRE RANGE:** 22 - 12AWG  
**1) MOLDED PARTS:** Thermoplastic, UL 94 V-0 BLACK  
**2) TERMINAL:** BRASS, 0.8t  
**3) TERMINAL SCREWS:** STEEL, M3.5

APPROVAL: us  
Critical dimension:  $\nabla$   
PART No.:

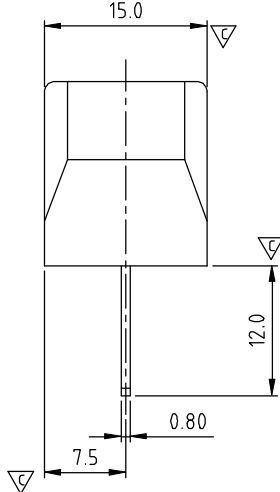
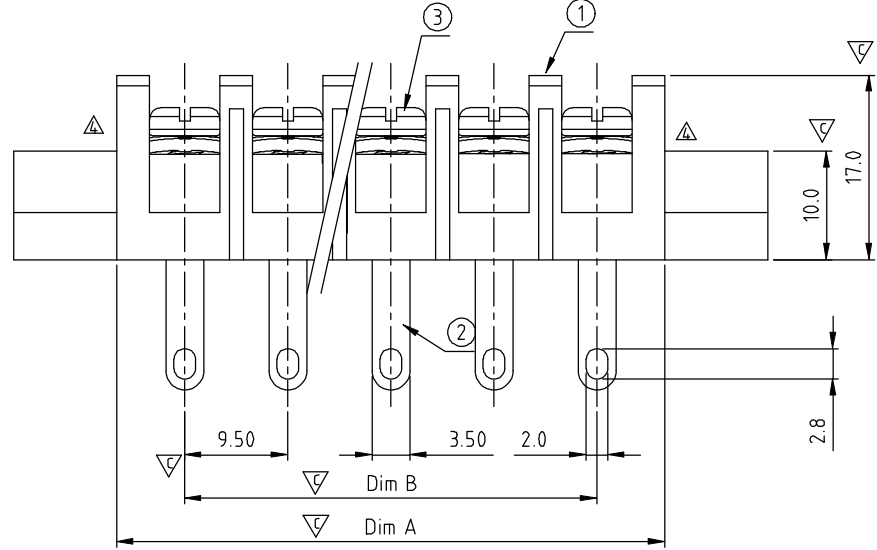
**YK505 xx 3 x x 00G**

NO. OF POLES  
04: 4 POLES  
05: 5 POLES  
06: 6 POLES  
...  
30: 30 POLES

RoHS compliant  
(lead<4%)  
In copper Alloy

MARK  
0: "@ " MARK  
1: "ANY " MARK

TERMINAL & SCREW PLATED  
0: TERMINAL & SCREW: G/F  
△ 1: TERMINAL: G/F, SCREW: Zinc  
2: TERMINAL: Sn, SCREW: G/F  
△ 3: TERMINAL: Sn, SCREW: Zinc



|   |  |   |                      |                      |          |             |   |
|---|--|---|----------------------|----------------------|----------|-------------|---|
| <b>ANYTEK</b>   |  |   |                      | <b>CUSTOMER COPY</b> |          |             |   |
| ALL RIGHTS RESERVED. REPRODUCTION OR ISSUE TO THIRD PARTIES IN ANY FORM WHATSOEVER IS NOT PERMITTED WITHOUT WRITTEN AUTHORITY FROM THE PROPRIETOR. PROPERTY OF ANYTEK TECHNOLOGY CO., LTD |  |   |                      |                      |          |             |   |
| TITLE   |  | YK-505 W/Flange&W/O Cover Series (4P-30P) |                      |                      |          |             |   |
| PART NO.  |  | YK505xx3xx00G                             |                      |                      | DWG NO.  |             | 8YK0003-505                                   |
| APPROVED  |  | CHECKED                                   | DESIGNED             | DRAWN                | CUST NO. |             | Tolerance                                     |
|   |  |   | Guoxue<br>2014.06.11 | Guoxue<br>2014.06.11 |          |             | X. ±0.50<br>X.X ±0.30<br>X.XX ±0.10<br>X° ±1° |
|   |  |   |                      |                      |          | UNIT: mm    |   |
|   |  |   |                      | SHEET: 01/01         |          | SCALE: NONE |   |
|   |  |   |                      |                      |          | REV.: F     |   |



Компания «ЭлектроПласт» предлагает заключение долгосрочных отношений при поставках импортных электронных компонентов на взаимовыгодных условиях!

Наши преимущества:

- Оперативные поставки широкого спектра электронных компонентов отечественного и импортного производства напрямую от производителей и с крупнейших мировых складов;
- Поставка более 17-ти миллионов наименований электронных компонентов;
- Поставка сложных, дефицитных, либо снятых с производства позиций;
- Оперативные сроки поставки под заказ (от 5 рабочих дней);
- Экспресс доставка в любую точку России;
- Техническая поддержка проекта, помощь в подборе аналогов, поставка прототипов;
- Система менеджмента качества сертифицирована по Международному стандарту ISO 9001;
- Лицензия ФСБ на осуществление работ с использованием сведений, составляющих государственную тайну;
- Поставка специализированных компонентов (Xilinx, Altera, Analog Devices, Intersil, Interpoint, Microsemi, Aeroflex, Peregrine, Syfer, Eurofarad, Texas Instrument, Miteq, Cobham, E2V, MA-COM, Hittite, Mini-Circuits, General Dynamics и др.);

Помимо этого, одним из направлений компании «ЭлектроПласт» является направление «Источники питания». Мы предлагаем Вам помощь Конструкторского отдела:

- Подбор оптимального решения, техническое обоснование при выборе компонента;
- Подбор аналогов;
- Консультации по применению компонента;
- Поставка образцов и прототипов;
- Техническая поддержка проекта;
- Защита от снятия компонента с производства.



#### Как с нами связаться

**Телефон:** 8 (812) 309 58 32 (многоканальный)

**Факс:** 8 (812) 320-02-42

**Электронная почта:** [org@eplast1.ru](mailto:org@eplast1.ru)

**Адрес:** 198099, г. Санкт-Петербург, ул. Калинина, дом 2, корпус 4, литера А.