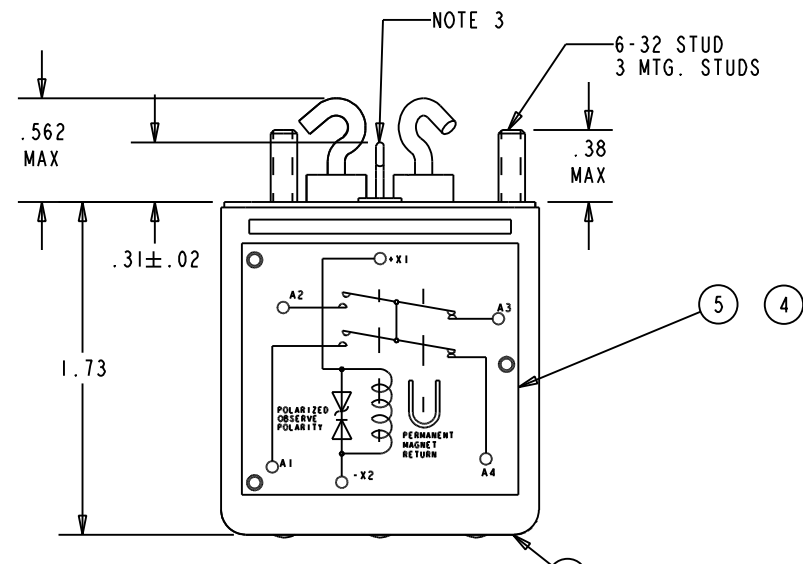
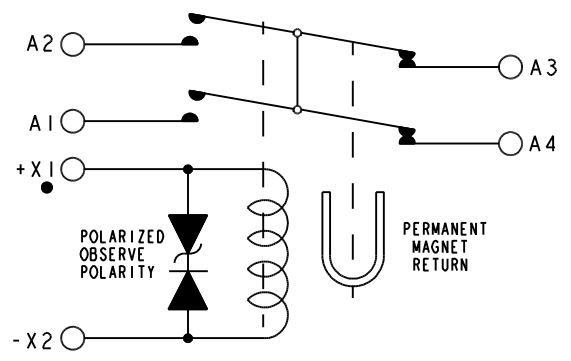
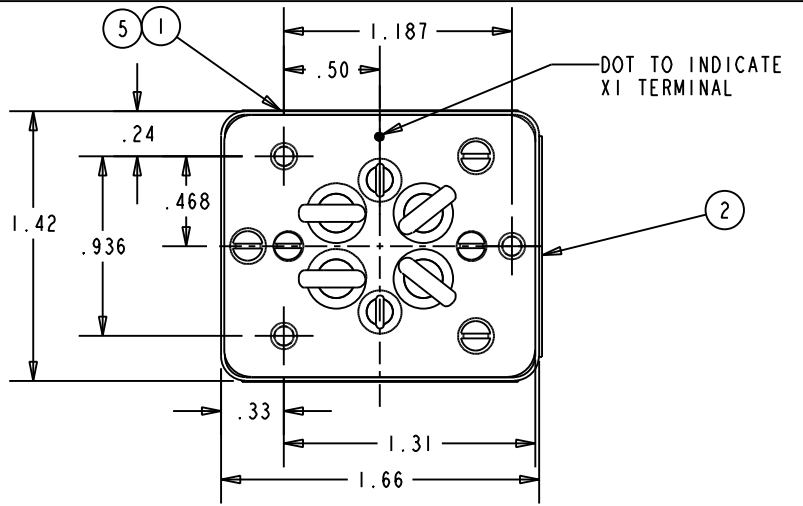


THIS ENTIRE DRAWING IS SUBJECT TO THE FOLLOWING LEGEND:

HARTMAN® PROPRIETARY (DO NOT COPY)

THOSE PORTIONS OF THIS TECHNICAL DATA INDICATED AS LIMITED RIGHTS DATA SHALL NOT, WITHOUT THE WRITTEN PERMISSION OF THE ABOVE CONTRACTOR, BE EITHER (a) USED, RELEASED OR DISCLOSED IN WHOLE OR IN PART OUTSIDE THE GOVERNMENT (b) USED IN WHOLE OR IN PART BY THE GOVERNMENT FOR MANUFACTURE OR, IN THE CASE OF COMPUTER SOFTWARE DOCUMENTATION, FOR PREPARING THE SAME OR SIMILAR COMPUTER SOFTWARE OR (c) USED BY A PARTY OTHER THAN THE GOVERNMENT, EXCEPT FOR (1) EMERGENCY REPAIR OR OVERHAUL WORK ONLY, BY OR FOR THE GOVERNMENT, WHERE THE ITEM OR PROCESS CONCERNED IS NOT OTHERWISE REASONABLY AVAILABLE TO ENABLE TIMELY PERFORMANCE OF THE WORK, PROVIDED THAT THE RELEASE OR DISCLOSURE HEREOF OUTSIDE THE GOVERNMENT SHALL BE MADE SUBJECT TO A PROHIBITION AGAINST FURTHER USE, RELEASE OR DISCLOSURE; OR (2) RELEASE TO A FOREIGN GOVERNMENT, AS THE INTEREST OF THE UNITED STATES MAY REQUIRE, ONLY FOR INFORMATION OR EVALUATION WITHIN SUCH GOVERNMENT OR FOR EMERGENCY REPAIR OR OVERHAUL WORK BY OR FOR SUCH GOVERNMENT UNDER THE CONDITIONS OF (1) ABOVE. THIS LEGEND, TOGETHER WITH THE INDICATIONS OF THE PORTIONS OF THIS DATA WHICH ARE SUBJECT TO SUCH LIMITATIONS SHALL BE INCLUDED ON ANY REPRODUCTION HEREOF WHICH INCLUDES ANY PART OF THE PORTIONS SUBJECT TO SUCH LIMITATION.

REVISIONS		RELEASED	
REV.	DESCRIPTION	DATE	APPROVED
F	24801	ADDED ITEM 5	93/06/10 WS
G	32568	FIND NO 5 QTY 2 WAS 3	97/04/07 RS
H	41370	NOTE 3 ADDED	00/01/14 RS
J	0218-04	ADDED LAMP TEST	04/04/01 CB
K	12-020166	ADDED NOTE 4; MAX WT WAS 6-1/4 OZ.	12/11/15 MM



CONSTRUCTION
 CONTACT CONFIGURATION
 CONTACT RATING, RES.
 IND. NO
 NC
 MOTOR LAMP

HERMETICALLY SEALED
 1 NO. 1 NC (SEE NOTE)
 25A.. 28 VDC
 25A
 25A
 15A
 16A

COIL VOLTAGE
 PICKUP
 DROPOUT
 ALTITUDE
 VIBRATION
 SHOCK
 TEMPERATURE
 RATED DUTY
 LIFE: ELECTRICAL
 MECHANICAL
 DESIGN OBJECTIVE: AMEND. 2 OF MIL-R-6106E, TYPE 1, CLASS A
 MAX. WEIGHT

30 VDC MAX
 18 VDC MAX 71°C
 7 V TO 1 VDC
 80,000 FT
 MIL-E-5272. PROC. I
 15 G
 -55° TO +71°C
 CONTINUOUS
 50,000 CYCLES
 100,000 CYCLES
 6.5 OZ

- NOTES:
- CONTACT RATING MUST BE DERATED IF CONTACTS ARE USED AS S.P.D.T.
 - COIL TRANSIENT VOLTAGE LIMITED TO ±42 VOLTS REFERENCED TO ZERO VOLTS.
 - DIRECTION OF OPEN END OF HOOK IS OPTIONAL.
 - ILLUSTRATIONS FOR REF. ONLY. PRODUCT MEETS FUNCTIONAL AND DIMENSIONAL REQUIREMENTS.

FIND NO	QTY RECD	PART OR IDENTIFYING NO	NOMENCLATURE OR DESCRIPTION	DRAWING OR SPECIFICATION	FSC NO	TE PART NO	MATERIAL OR NOTE
5	2	39529-017	OVERLAY				-
4	1	32389-001	WIRING DIAGRAM				-
3	1	19336-070	RELAY ASS'Y PRIMARY			1616184-6	
2	1	17959-001	PLATE WARNING			1-1616178-1	
1	1	16225-003	PLATE-NAME				

UNLESS OTHERWISE SPECIFIED DIMENSIONS ARE IN INCHES TOLERANCES ON		
2 PL DEC.	3 PL DEC.	ANGLES
±.060	±.010	± 1°
DASH NO.	NEXT ASSY	USED ON
		APPLICATION

STE
 Hartman Division 175 N. DIAMOND STREET MANSFIELD, OHIO 44902

RELAY-25A, 28 VDC, SPDT, N.O.
 IN.C. DOUBLE BREAK

SIZE A CODE IDENT 74063 DWG NO. DH-14AT

SCALE 1:1 SHEET SHEET REF TE PN 1616089-3



Компания «ЭлектроПласт» предлагает заключение долгосрочных отношений при поставках импортных электронных компонентов на взаимовыгодных условиях!

Наши преимущества:

- Оперативные поставки широкого спектра электронных компонентов отечественного и импортного производства напрямую от производителей и с крупнейших мировых складов;
- Поставка более 17-ти миллионов наименований электронных компонентов;
- Поставка сложных, дефицитных, либо снятых с производства позиций;
- Оперативные сроки поставки под заказ (от 5 рабочих дней);
- Экспресс доставка в любую точку России;
- Техническая поддержка проекта, помощь в подборе аналогов, поставка прототипов;
- Система менеджмента качества сертифицирована по Международному стандарту ISO 9001;
- Лицензия ФСБ на осуществление работ с использованием сведений, составляющих государственную тайну;
- Поставка специализированных компонентов (Xilinx, Altera, Analog Devices, Intersil, Interpoint, Microsemi, Aeroflex, Peregrine, Syfer, Eurofarad, Texas Instrument, Miteq, Cobham, E2V, MA-COM, Hittite, Mini-Circuits, General Dynamics и др.);

Помимо этого, одним из направлений компании «ЭлектроПласт» является направление «Источники питания». Мы предлагаем Вам помощь Конструкторского отдела:

- Подбор оптимального решения, техническое обоснование при выборе компонента;
- Подбор аналогов;
- Консультации по применению компонента;
- Поставка образцов и прототипов;
- Техническая поддержка проекта;
- Защита от снятия компонента с производства.



Как с нами связаться

Телефон: 8 (812) 309 58 32 (многоканальный)

Факс: 8 (812) 320-02-42

Электронная почта: org@eplast1.ru

Адрес: 198099, г. Санкт-Петербург, ул. Калинина, дом 2, корпус 4, литера А.