

MALCO PART NO.
010-0150-0000

ASTRO PRODUCTS PART NO.
A 826-1

GAGE HANDLE
GO-.0160 RED
NO GO-.0185

| REVISIONS | | | | | |
|-----------|-----|-------|----------------------------|----------|-----------|
| ZONE | LTR | ECN. | DESCRIPTION | DATE | APPROVED |
| | G | 31762 | REVISED & REDRAWN. | 11/21/88 | <i>MD</i> |
| | H | 34353 | ASTRO PROD. P/N WAS: 826 D | 10/21/92 | <i>ES</i> |
| | H1 | 43876 | Update per ECO-09-008101 | 3/31/09 | JDM |
| | H2 | 43876 | Update per ECO-09-011 011 | 5/06/09 | JDM |

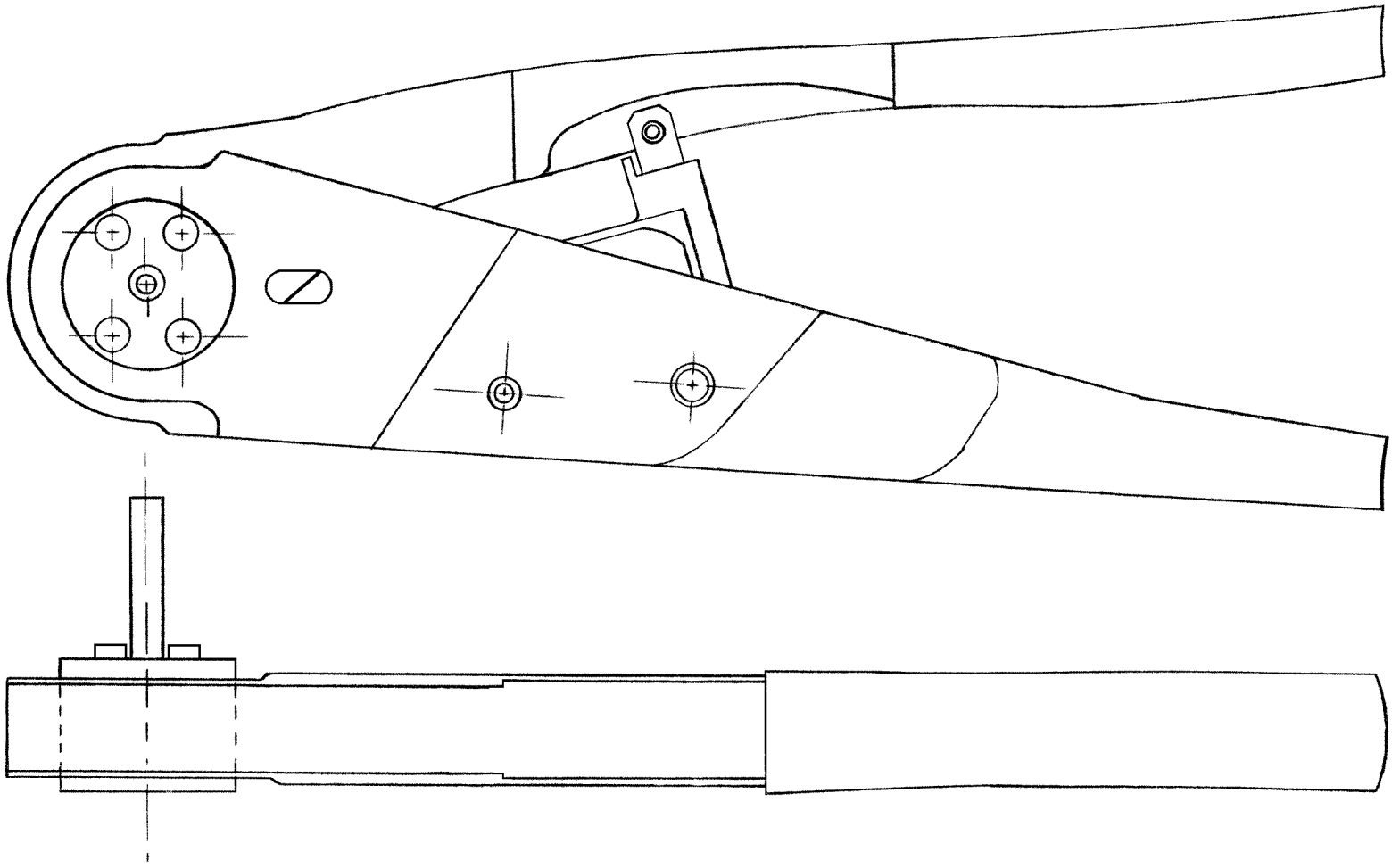
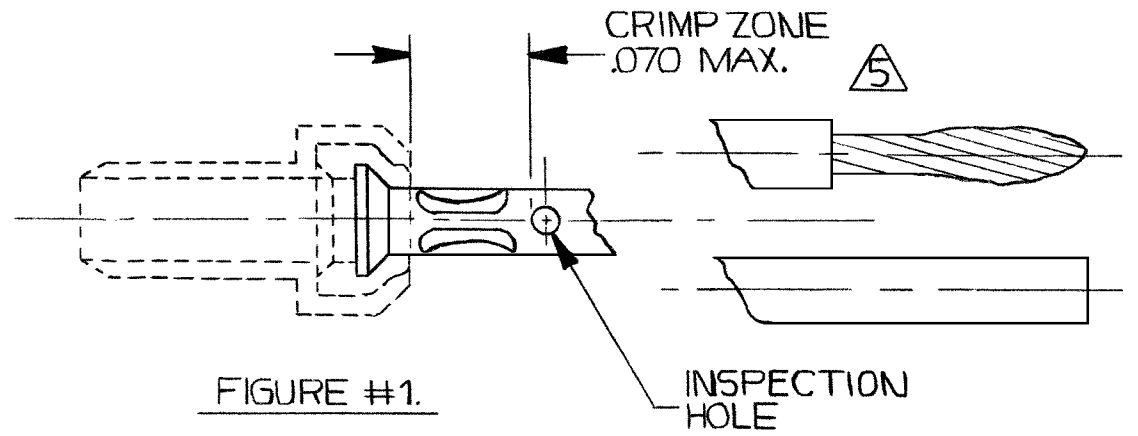



FIGURE #1 DEPICTS:

- PIN CONTACT ASSY. 096-0525-0001
- CONTACT FERRULE
SUB ASSY: 014-1002-0001
- SOCKET CONTACT: 014-0009-0002
- CONTACT FERRULE
SUB ASSY: 014-1009-0001



NOTES: UNLESS OTHERWISE SPECIFIED

1. FOR USE ON LEPRACON CONTACTS 014-1002-0001, 014-1009-0001, 014-1058-0001, 014-1063-0001, 014-1180-0001 & 096-0525-0029
2. AS SUPPLIED BY ASTRO TOOL, BEAVERTON, ORE.
3. MAX. ALLOWABLE CONTACT T.I.R. .005 AFTER CRIMPING
4. AFTER CRIMP TENSILE REQMT'S - 7/38 AWG CU WELD ANNEALED MUST HOLD 4LBS. MIN.
5. ENTIRE CRIMP MUST OCCUR IN THE DESIGNATED ZONE (SEE FIG 1) OF EITHER SPECIFIED CONTACT

| | | | | | | | | | |
|--|--|---|--|-----------------------------|--|--|--|----------------------------|--|
| | | UNLESS OTHERWISE SPECIFIED DIMENSIONS ARE IN INCHES TOLERANCES ARE: FRACTIONS DECIMALS ANGLES ± .XX ± ± .XXX ± | | CONTRACT NO. | |  MALCO A MICRODOT COMPANY, INC. 220 PASADENA AVE., SO. PASADENA, CALIF. 91030 | | PROD. CODE 936 | |
| | | MATERIAL | | APPROVALS | | | | DATE | |
| | | FINISH | | DRAWN <i>Marcus Sanders</i> | | 21 Nov 88 | | CRIMP TOOL | |
| | | NEXT ASSY | | USED ON | | CHECKED <i>MD</i> | | LEPRACON MINIATURE COAX | |
| | | APPLICATION | | DO NOT SCALE DRAWING | | PR. ENG. <i>Hubert</i> | | MICRODOT P/N 010-0150-0000 | |
| | | | | | | APPROVED | | DRAWING NO. | |
| | | | | | | These drawings and specifications are the property of Microdot Inc., are issued in strict confidence and shall not be divulged, be reproduced or copied, or used as the basis for the manufacture or sale of any article without written permission of Microdot Inc. | | SIZE | |
| | | | | | | SCALE | | CODE IDENT NO. | |
| | | | | | | B | | 98278 | |
| | | | | | | | | DRAWING NO. | |
| | | | | | | | | 4-1532136-0 | |
| | | | | | | | | SHEET | |
| | | | | | | | | OF | |



Компания «ЭлектроПласт» предлагает заключение долгосрочных отношений при поставках импортных электронных компонентов на взаимовыгодных условиях!

Наши преимущества:

- Оперативные поставки широкого спектра электронных компонентов отечественного и импортного производства напрямую от производителей и с крупнейших мировых складов;
- Поставка более 17-ти миллионов наименований электронных компонентов;
- Поставка сложных, дефицитных, либо снятых с производства позиций;
- Оперативные сроки поставки под заказ (от 5 рабочих дней);
- Экспресс доставка в любую точку России;
- Техническая поддержка проекта, помощь в подборе аналогов, поставка прототипов;
- Система менеджмента качества сертифицирована по Международному стандарту ISO 9001;
- Лицензия ФСБ на осуществление работ с использованием сведений, составляющих государственную тайну;
- Поставка специализированных компонентов (Xilinx, Altera, Analog Devices, Intersil, Interpoint, Microsemi, Aeroflex, Peregrine, Syfer, Eurofarad, Texas Instrument, Miteq, Cobham, E2V, MA-COM, Hittite, Mini-Circuits, General Dynamics и др.);

Помимо этого, одним из направлений компании «ЭлектроПласт» является направление «Источники питания». Мы предлагаем Вам помощь Конструкторского отдела:

- Подбор оптимального решения, техническое обоснование при выборе компонента;
- Подбор аналогов;
- Консультации по применению компонента;
- Поставка образцов и прототипов;
- Техническая поддержка проекта;
- Защита от снятия компонента с производства.



Как с нами связаться

Телефон: 8 (812) 309 58 32 (многоканальный)

Факс: 8 (812) 320-02-42

Электронная почта: org@eplast1.ru

Адрес: 198099, г. Санкт-Петербург, ул. Калинина, дом 2, корпус 4, литера А.