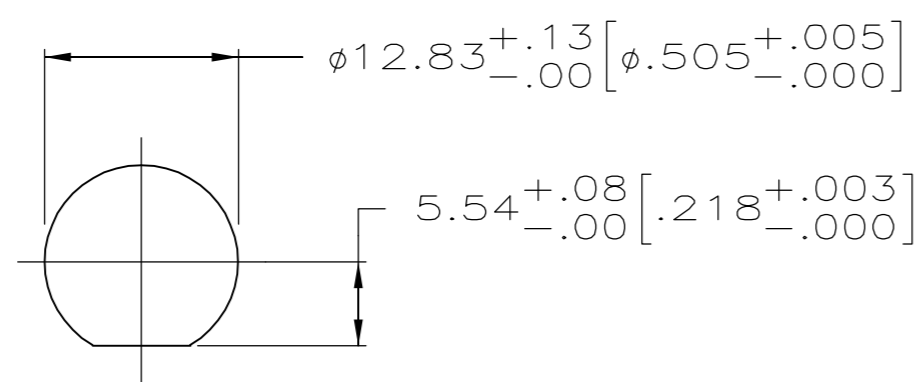
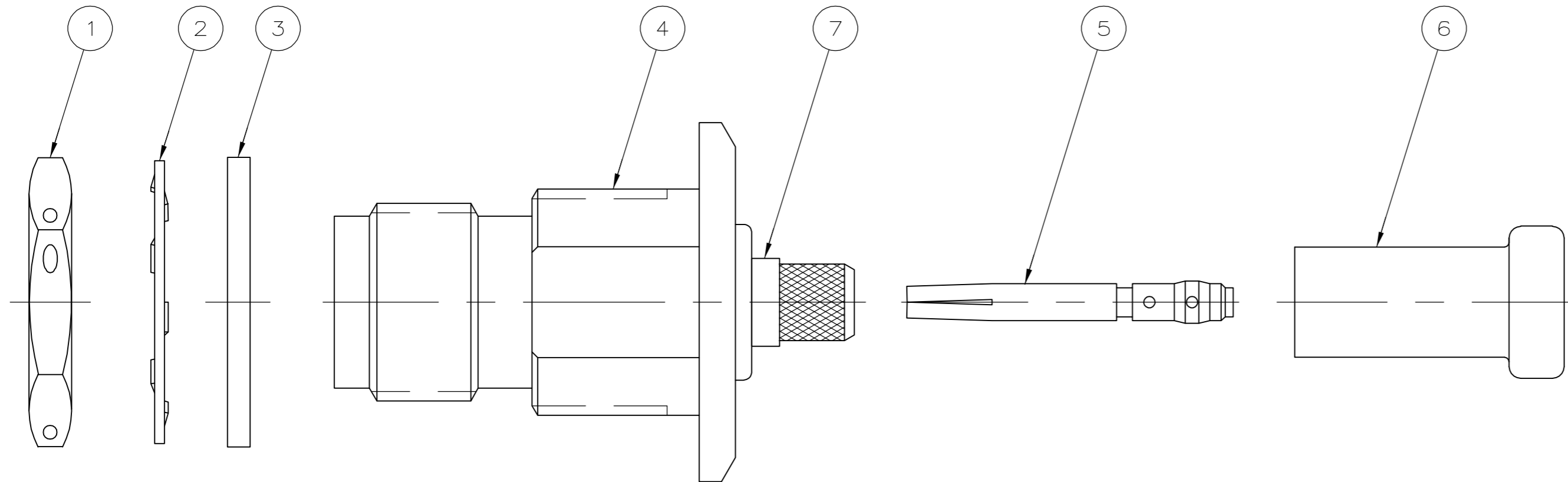


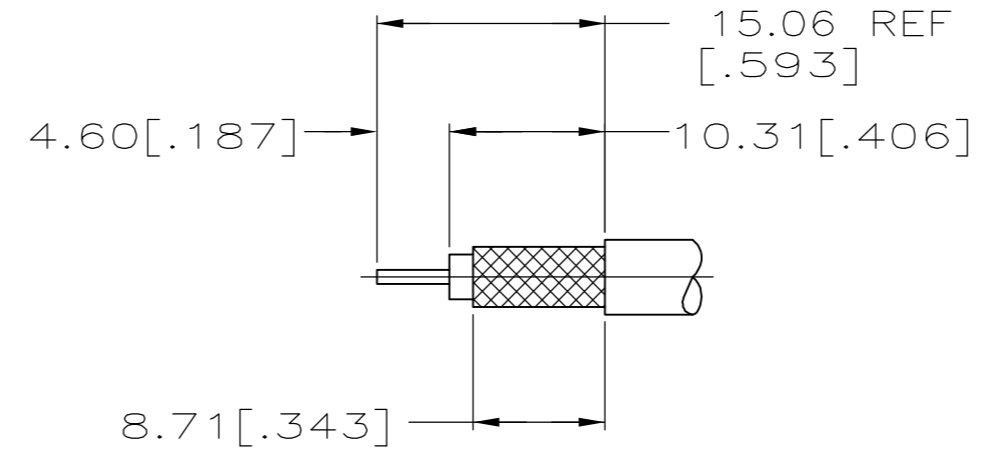
THIS DRAWING IS UNPUBLISHED. RELEASED FOR PUBLICATION
 © COPYRIGHT BY TYCO ELECTRONICS CORPORATION. ALL RIGHTS RESERVED.

| LOC | DIST | REVISIONS | | | | | |
|-----|------|-----------|-----|-----------------------|----------|-----|------|
| AJ | 00 | P | LTR | DESCRIPTION | DATE | DWN | APVD |
| | | G1 | | REV PER ECO 06-029805 | 2/6/2007 | DW | JL |

1. SEE IS 2299-3



RECOMMENDED PANEL CUTOUT



RECOMMENDED STRIP LENGTH

| | | | | | | | | | | | |
|----------|----------|---------------------|------------------|--------------|-----------------|-----------------|-------------------|----------------|--------------------|-----------------|-------------|
| OBSOLETE | 220045-2 | RG-58A/U & 58C/U | 225592-1 | 9-225560-1 | 225471-4 | 225475-2 | 329633 | 1-329632-2 | 1-329631-2 | 9-225557-0 | |
| OBSOLETE | 220015-1 | RG-225/U | 332022 | 1-331987-4 | 225471-7 | 5-225601-1 | 329633 | 1-329632-2 | 1-329631-2 | 1-225557-0 | |
| OBSOLETE | 220015-1 | RG-115A/U | 332022 | 9-331987-0 | 225599-1 | 5-225601-0 | 329633 | 1-329632-2 | 1-329631-2 | 225557-9 | |
| OBSOLETE | 220015-1 | RG-9/U,9A/U & 214/U | 332022 | 1-331987-4 | 225599-1 | 5-225601-1 | 329633 | 1-329632-2 | 1-329631-2 | 225557-8 | |
| OBSOLETE | 220015-1 | RG-9/U,9A/U & 213/U | 332022 | 9-331987-0 | 225599-1 | 5-225601-1 | 329633 | 1-329632-2 | 1-329631-2 | 225557-7 | |
| | 220045-2 | RG-142/U & 142B/U | 225592-1 | 9-225560-0 | 225471-6 | 225475-2 | 329633 | 1-329632-2 | 1-329631-2 | 225557-6 | |
| OBSOLETE | 220045-2 | RG-141/U & 141A/U | 225592-1 | 9-225560-1 | 225471-6 | 225475-2 | 329633 | 1-329632-2 | 1-329631-2 | 225557-5 | |
| OBSOLETE | 220045-3 | RG-71B/U | 225592-3 | 1-225560-0 | 225471-5 | 225475-4 | 329633 | 1-329632-2 | 1-329631-2 | 225557-4 | |
| SUPSD BY | 225401-3 | 220045-3 | RG-59B/U & 62B/U | 225592-3 | 225560-9 | 225471-5 | 225475-4 | 329633 | 1-329632-2 | 1-329631-2 | 225557-3 |
| OBSOLETE | 220045-2 | RG-58A/U & 58C/U | 225592-1 | 9-225560-1 | 225471-4 | 225475-2 | 329633 | 1-329632-2 | 1-329631-2 | 225557-2 | |
| OBSOLETE | 220045-2 | RG-55A/U & 223/U | 225592-2 | 9-225560-0 | 225471-4 | 225475-2 | 329633 | 1-329632-2 | 1-329631-2 | 225557-1 | |
| | | CRIMP WITH TOOL | CABLE SIZE | ⑦ SEAL QTY=1 | ⑥ FERRULE QTY=1 | ⑤ CONTACT QTY=1 | ④ JACK ASSY QTY=1 | ③ GASKET QTY=1 | ② LOCKWASHER QTY=1 | ① JAM NUT QTY=1 | PART NUMBER |

THIS DRAWING IS A CONTROLLED DOCUMENT.

| | | |
|------------------|---------------|---------|
| DWN | M. OBRINE | 03JUN98 |
| CHK | S. BURKHOLDER | 03JUN98 |
| APVD | S. BURKHOLDER | 03JUN98 |
| PRODUCT SPEC | | |
| APPLICATION SPEC | | |
| WEIGHT | - | |
| CUSTOMER DRAWING | | |

TOLERANCES UNLESS OTHERWISE SPECIFIED:
 0 PLC ± -
 1 PLC ± -
 2 PLC ± -
 3 PLC ± -
 4 PLC ± -
 ANGLES ± -
 FINISH -

tyco Electronics Tyco Electronics Corporation
 Harrisburg, PA 17105-3608

NAME: JACK, BULKHEAD, SERIES TNC

| | | | |
|-------|-----------|------------|---------------|
| SIZE | CAGE CODE | DRAWING NO | RESTRICTED TO |
| A2 | 00779 | C=225557 | - |
| SCALE | SHEET | REV | |
| 4:1 | 1 of 1 | G1 | |



Компания «ЭлектроПласт» предлагает заключение долгосрочных отношений при поставках импортных электронных компонентов на взаимовыгодных условиях!

Наши преимущества:

- Оперативные поставки широкого спектра электронных компонентов отечественного и импортного производства напрямую от производителей и с крупнейших мировых складов;
- Поставка более 17-ти миллионов наименований электронных компонентов;
- Поставка сложных, дефицитных, либо снятых с производства позиций;
- Оперативные сроки поставки под заказ (от 5 рабочих дней);
- Экспресс доставка в любую точку России;
- Техническая поддержка проекта, помощь в подборе аналогов, поставка прототипов;
- Система менеджмента качества сертифицирована по Международному стандарту ISO 9001;
- Лицензия ФСБ на осуществление работ с использованием сведений, составляющих государственную тайну;
- Поставка специализированных компонентов (Xilinx, Altera, Analog Devices, Intersil, Interpoint, Microsemi, Aeroflex, Peregrine, Syfer, Eurofarad, Texas Instrument, Miteq, Cobham, E2V, MA-COM, Hittite, Mini-Circuits, General Dynamics и др.);

Помимо этого, одним из направлений компании «ЭлектроПласт» является направление «Источники питания». Мы предлагаем Вам помощь Конструкторского отдела:

- Подбор оптимального решения, техническое обоснование при выборе компонента;
- Подбор аналогов;
- Консультации по применению компонента;
- Поставка образцов и прототипов;
- Техническая поддержка проекта;
- Защита от снятия компонента с производства.



Как с нами связаться

Телефон: 8 (812) 309 58 32 (многоканальный)

Факс: 8 (812) 320-02-42

Электронная почта: org@eplast1.ru

Адрес: 198099, г. Санкт-Петербург, ул. Калинина, дом 2, корпус 4, литера А.