

PERFORMANCE CHARACTERISTICS :

CURRENT RATING : 1.5A AT 20°C (FULLY LOADED)  
 1A AT 70°C (FULLY LOADED)  
 RATED VOLTAGE : 500V AC (CONT / CONT)  
 OPERATING TEMPERATURE : -55°C TO 125°C  
 CONTACT RESISTANCE : 25mΩ MAX.  
 INSERTION FORCE : 0.75 N MAX / CONT  
 EXTRACTION FORCE : 0.15 N MIN / CONT  
 INSULATION RESISTANCE : 10<sup>4</sup> MΩ MIN.

NOTES :

1. UL APPROVED WITH USR AND CNR.
2. MEASURED AT THE BOTTOM.
3. MATERIAL CONTACT : PHOSPHORBRONZE.  
HOUSING : LCP 30% GLASS-FILLED
4. CONNECTOR PRINTED WITH P/N AND DATE CODES.
5. FOR ACTUAL CONTACT LOADINGS, SEE LOADING PATTERN MATING SIDE.)
6. 4 = LEVEL 1 (5.30)  
5 = LEVEL 2 (6.80)  
6 = LEVEL 3 (8.30)
7. 'HM2J07PE5IA8' LEAD FREE INDICATOR : LF = LEAD FREE
8. PERFORMANCE LEVEL INDICATOR (Ref DWG No BS,C ,201844,003)
9. FOR RECOMMENDED PTH DIMENSIONS REFER DRAWING : BS,A ,201572,001
10. THIS PRODUCT (LF) MEETS EUROPEAN UNION DIRECTIVES AND OTHER COUNTRY REGULATIONS AS DESCRIBED IN GS-22-008

A

B

C

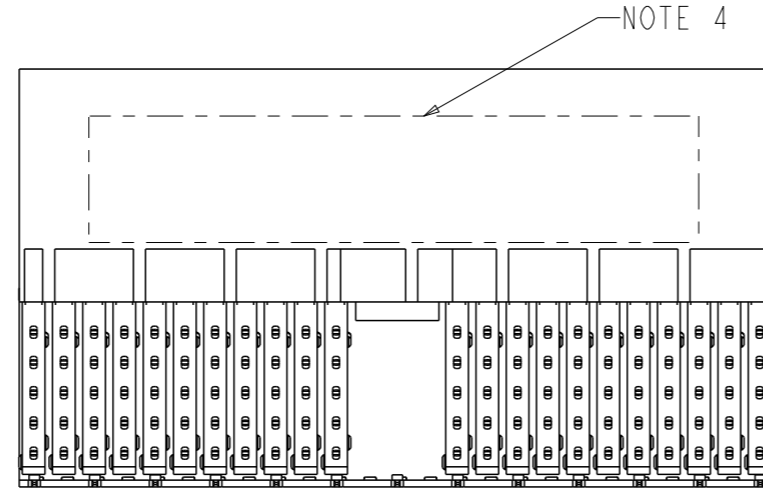
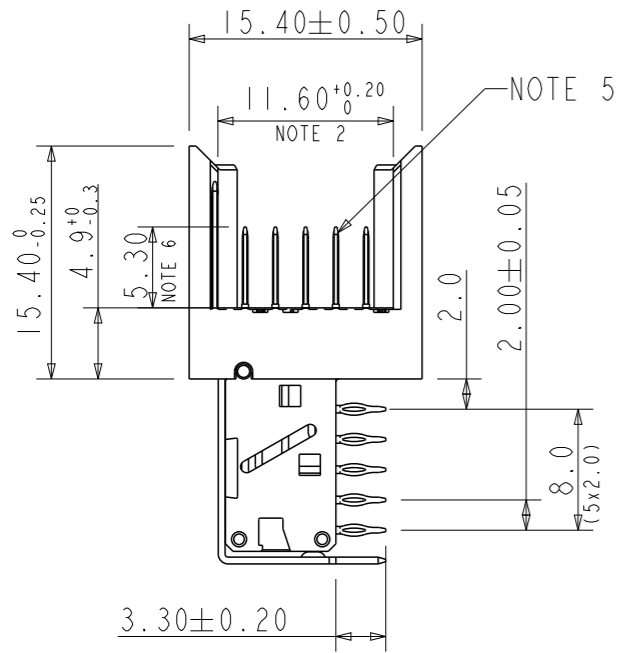
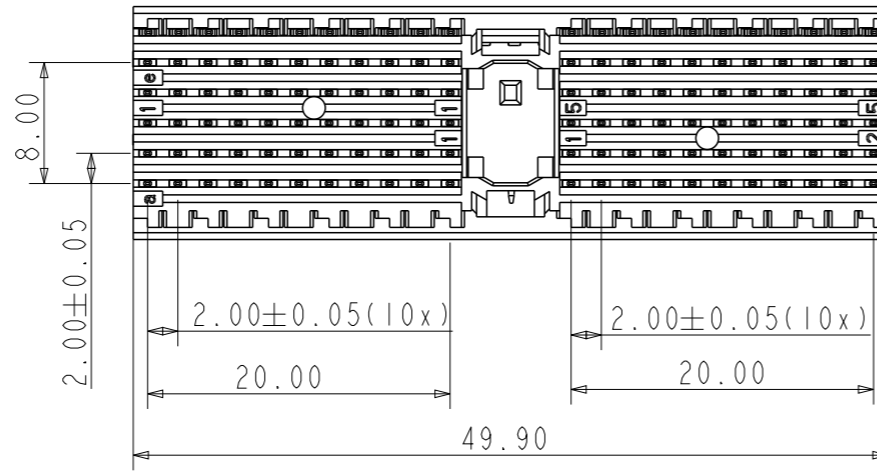
D

A

B

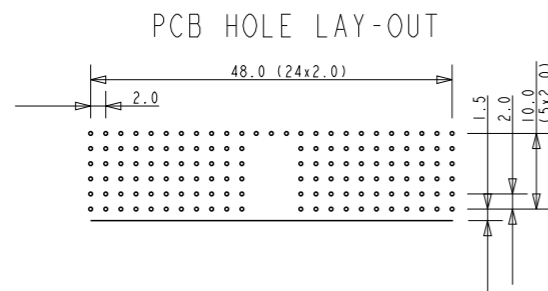
C

D



LOADING PATTERN : MATING SIDE

F	6	6	6	6	6	6	6	6	6	6	X	X	X	6	6	6	6	6	6	6	6	6	6	6	6	6	6
E	5	5	4	5	5	5	4	6	5	6	5	X	X	X	5	6	5	6	5	4	5	5	5	5	5	5	5
D	5	5	4	5	5	5	4	6	5	6	5	X	X	X	5	6	5	6	5	4	5	5	5	5	5	5	5
C	5	5	4	5	5	5	4	6	6	6	6	X	X	X	6	6	6	6	5	4	5	5	5	5	5	5	5
B	5	5	4	5	5	5	4	5	5	5	5	X	X	X	5	5	5	5	5	4	5	5	5	5	5	5	5
A	5	5	4	5	5	5	4	6	5	6	5	X	X	X	5	6	5	6	5	4	5	5	5	5	5	5	5
Z	0	0	0	0	0	0	0	0	0	0	0	X	X	X	0	0	0	0	0	0	0	0	0	0	0	0	0
	1	2	3	4	5	6	7	8	9	10	11	12	13	14	15	16	17	18	19	20	21	22	23	24	25	25	25



rev	ecn no	dr	date
A	106-0065	AB	2006-06-03
B	106-0107	AB	2006-07-15
C	108-0050	AB	2008-04-24
D	110-0098	GT	2010-04-19
E	111-0044	GT	2011-02-28
-	-	-	-
-	-	-	-

www.fciconnect.com

surface ISO 1302 ✓ tolerance std ISO 406 ISO 1101 projection mm

TOLERANCES UNLESS OTHERWISE SPECIFIED

Dr	ALEX B	2006-06-03	ANGULAR	0.X	±0.2	size A3	Scale 1/1
Eng	ALEX B	2006-06-03	LINEAR	0.XX	±0.1	ECN 111-0044	
Chr	ALEX B	2008-04-24	0° ±1°	0.XXX	±0.05	Spec ref -	
Appr	ALEX B	2008-04-24	Product family	MILLIPACS		-	

MPACS RA HDR  
 type A, shielded, general

catalog no HM2J07PE5IA8----

dwg no BSC202767039

Rev. E

CUSTOMER COPY sheet 1 of 1



Компания «ЭлектроПласт» предлагает заключение долгосрочных отношений при поставках импортных электронных компонентов на взаимовыгодных условиях!

Наши преимущества:

- Оперативные поставки широкого спектра электронных компонентов отечественного и импортного производства напрямую от производителей и с крупнейших мировых складов;
- Поставка более 17-ти миллионов наименований электронных компонентов;
- Поставка сложных, дефицитных, либо снятых с производства позиций;
- Оперативные сроки поставки под заказ (от 5 рабочих дней);
- Экспресс доставка в любую точку России;
- Техническая поддержка проекта, помощь в подборе аналогов, поставка прототипов;
- Система менеджмента качества сертифицирована по Международному стандарту ISO 9001;
- Лицензия ФСБ на осуществление работ с использованием сведений, составляющих государственную тайну;
- Поставка специализированных компонентов (Xilinx, Altera, Analog Devices, Intersil, Interpoint, Microsemi, Aeroflex, Peregrine, Syfer, Eurofarad, Texas Instrument, Miteq, Cobham, E2V, MA-COM, Hittite, Mini-Circuits, General Dynamics и др.);

Помимо этого, одним из направлений компании «ЭлектроПласт» является направление «Источники питания». Мы предлагаем Вам помощь Конструкторского отдела:

- Подбор оптимального решения, техническое обоснование при выборе компонента;
- Подбор аналогов;
- Консультации по применению компонента;
- Поставка образцов и прототипов;
- Техническая поддержка проекта;
- Защита от снятия компонента с производства.



#### Как с нами связаться

**Телефон:** 8 (812) 309 58 32 (многоканальный)

**Факс:** 8 (812) 320-02-42

**Электронная почта:** [org@eplast1.ru](mailto:org@eplast1.ru)

**Адрес:** 198099, г. Санкт-Петербург, ул. Калинина, дом 2, корпус 4, литера А.