

PART NAME: STANDOFF

SCALE: 4:1

DATE: 10/17/16

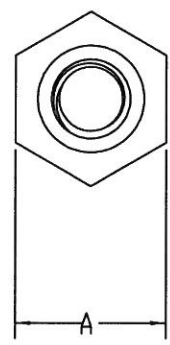
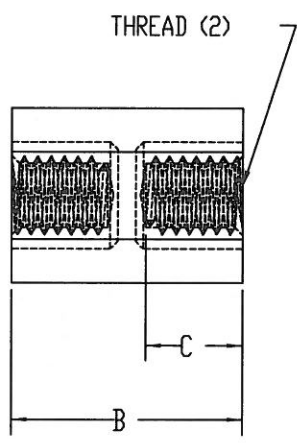
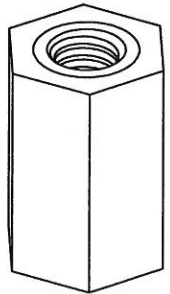
DR. BY: JAM



P/N: SH1003

THIS DRAWING IS THE PROPERTY OF DAVIES MOLDING COMPANY, IS SUBMITTED SOLELY AS A DESIGN OR ENGINEERING PROJECT WE ACCEPT NO RESPONSIBILITY WHATSOEVER FOR THE PRACTICAL APPLICATION OF THE PIECES MADE TO THIS DESIGN.

DAVIES PART #	THREAD	A	B	C
SH1003-A	M4	8	12	2.5
SH1003-B	M4	8	15	4.2
SH1003-C	M4	8	20	4.2
SH1003-D	M4	8	25	4.2
SH1003-E	M4	8	30	7.5
SH1003-F	M4	8	35	7.5
SH1003-G	M4	8	40	7.5
SH1003-H	M4	8	45	7.5
SH1003-J	M4	8	50	7.5
SH1003-K	M4	8	55	7.5
SH1003-L	M4	8	60	7.5
SH1003-M	M4	8	65	7.5
SH1003-N	M4	8	70	7.5
SH1003-P	M4	8	75	7.5
SH1003-Q	M4	8	80	7.5
SH1003-R	M4	8	85	7.5



MATERIAL: NYLON  
COLOR: BLACK

INTERNAL INSERT: BRASS

A	UPDATED TABLE	JAM	8/24/18
CHANGES			



Компания «ЭлектроПласт» предлагает заключение долгосрочных отношений при поставках импортных электронных компонентов на взаимовыгодных условиях!

Наши преимущества:

- Оперативные поставки широкого спектра электронных компонентов отечественного и импортного производства напрямую от производителей и с крупнейших мировых складов;
- Поставка более 17-ти миллионов наименований электронных компонентов;
- Поставка сложных, дефицитных, либо снятых с производства позиций;
- Оперативные сроки поставки под заказ (от 5 рабочих дней);
- Экспресс доставка в любую точку России;
- Техническая поддержка проекта, помощь в подборе аналогов, поставка прототипов;
- Система менеджмента качества сертифицирована по Международному стандарту ISO 9001;
- Лицензия ФСБ на осуществление работ с использованием сведений, составляющих государственную тайну;
- Поставка специализированных компонентов (Xilinx, Altera, Analog Devices, Intersil, Interpoint, Microsemi, Aeroflex, Peregrine, Syfer, Eurofarad, Texas Instrument, Miteq, Cobham, E2V, MA-COM, Hittite, Mini-Circuits, General Dynamics и др.);

Помимо этого, одним из направлений компании «ЭлектроПласт» является направление «Источники питания». Мы предлагаем Вам помощь Конструкторского отдела:

- Подбор оптимального решения, техническое обоснование при выборе компонента;
- Подбор аналогов;
- Консультации по применению компонента;
- Поставка образцов и прототипов;
- Техническая поддержка проекта;
- Защита от снятия компонента с производства.



#### Как с нами связаться

**Телефон:** 8 (812) 309 58 32 (многоканальный)

**Факс:** 8 (812) 320-02-42

**Электронная почта:** [org@eplast1.ru](mailto:org@eplast1.ru)

**Адрес:** 198099, г. Санкт-Петербург, ул. Калинина, дом 2, корпус 4, литера А.