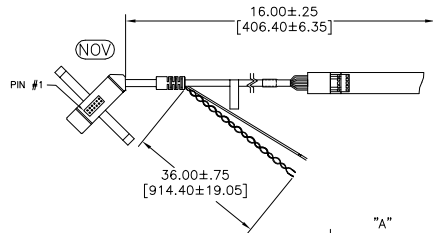


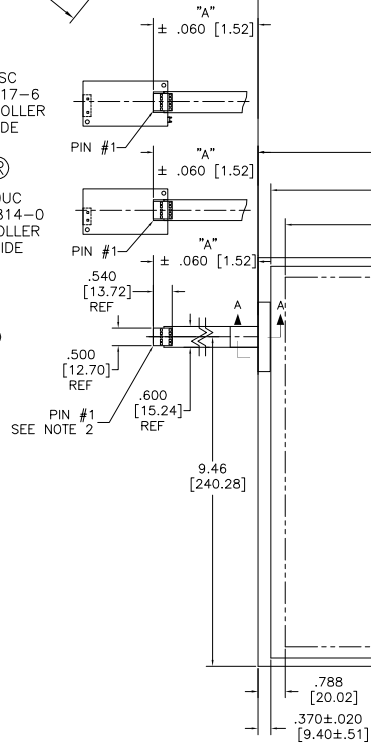
OGA DIAGONAL: 19.12 [485.57]  
 VA DIAGONAL: 18.40 [467.26]  
 PA DIAGONAL: 17.34 [440.56]



**(SER)**  
 EXII-7720SC  
 98-0003-2217-6  
 SERIAL CONTROLLER  
 SOLDER SIDE

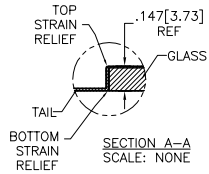
**(USB R)**  
 EXII-7760UC  
 98-0003-2814-0  
 USB CONTROLLER  
 SOLDER SIDE

**(FFC)**



TOP LEVEL NUMBER	US NUMBER	TYPE	DIM "A" (TOTAL GLASS TO CONNECTOR)	A/G FINISH	PROD SPEC
17-8211-203	98-0003-2565-8	FFC	4.27" [108.46]	AG500	23655
17-8211-221	98-0003-2569-0	SER	4.27" [108.46]	AG500	23655
17-8211-206	98-0003-2567-4	NOV	SEE DWG	AG500	23655
17-8211-204	98-0003-2566-6	FFC	6.00" [152.40]	AG500	23655
17-8211-223	98-0003-2570-8	SER	6.00" [152.40]	AG500	23655
17-8211-218	98-0003-2939-5	USB R	4.27" [108.46]	AG500	23655
17-8211-205	98-0003-3257-1	FFC	8.00" [203.20]	AG500	23655
17-8211-226	98-0003-3258-9	USB R	8.00" [203.20]	AG500	23655
17-8211-227	98-0003-3259-7	SER	8.00" [203.20]	AG500	23655

ESD CLAMSHELL CASE IS USED WITH ALL NOV, USB AND SER TERMINATIONS.

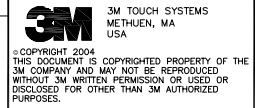


NOTES:

- WEIGHT OF GLASS IN GRAMS: 870 ± 10%
- NICOMATIC HOUSING P/N: OLO5  
 NICOMATIC RECEPTACLES (PINS) MATTE TIN PLATED P/N: 14106-12  
 HOUSING ORIENTED WITH LATCH DOWN

PINOUT	
1	LR
2	LL
3	SHLD
4	UL
5	UR

UNITS	INCHES [MM]
TELEDIMENSIONS UNLESS OTHERWISE SPECIFIED	
.X	±
.XX	±.03 [.76]
.XXX	±.015 [.38]
ANGLES	±1°



THIRD ANGLE PROJECTION	DRAWN K.CROWLEY	9/05
DO NOT SCALE DRAWING	SCALE 1 = 1	

H	REVISED PER CO 036256	4/13	SB
G	REVISED PER CO 033533	11/11	SB
F	REVISED PER CO 033457	9/11	SB
REV	CHANGE NOTICE	DATE	DRW

TITLE		
MARKETING DRAWING		
SCT32NN 18.40"		
CAD FORMAT	AUTOCAD	SHEET 1 OF 1
SIZE	C	DOCUMENT NO. 28187-MKT
REV	H	



Компания «ЭлектроПласт» предлагает заключение долгосрочных отношений при поставках импортных электронных компонентов на взаимовыгодных условиях!

Наши преимущества:

- Оперативные поставки широкого спектра электронных компонентов отечественного и импортного производства напрямую от производителей и с крупнейших мировых складов;
- Поставка более 17-ти миллионов наименований электронных компонентов;
- Поставка сложных, дефицитных, либо снятых с производства позиций;
- Оперативные сроки поставки под заказ (от 5 рабочих дней);
- Экспресс доставка в любую точку России;
- Техническая поддержка проекта, помощь в подборе аналогов, поставка прототипов;
- Система менеджмента качества сертифицирована по Международному стандарту ISO 9001;
- Лицензия ФСБ на осуществление работ с использованием сведений, составляющих государственную тайну;
- Поставка специализированных компонентов (Xilinx, Altera, Analog Devices, Intersil, Interpoint, Microsemi, Aeroflex, Peregrine, Syfer, Eurofarad, Texas Instrument, Miteq, Cobham, E2V, MA-COM, Hittite, Mini-Circuits, General Dynamics и др.);

Помимо этого, одним из направлений компании «ЭлектроПласт» является направление «Источники питания». Мы предлагаем Вам помощь Конструкторского отдела:

- Подбор оптимального решения, техническое обоснование при выборе компонента;
- Подбор аналогов;
- Консультации по применению компонента;
- Поставка образцов и прототипов;
- Техническая поддержка проекта;
- Защита от снятия компонента с производства.



#### Как с нами связаться

**Телефон:** 8 (812) 309 58 32 (многоканальный)

**Факс:** 8 (812) 320-02-42

**Электронная почта:** [org@eplast1.ru](mailto:org@eplast1.ru)

**Адрес:** 198099, г. Санкт-Петербург, ул. Калинина, дом 2, корпус 4, литера А.