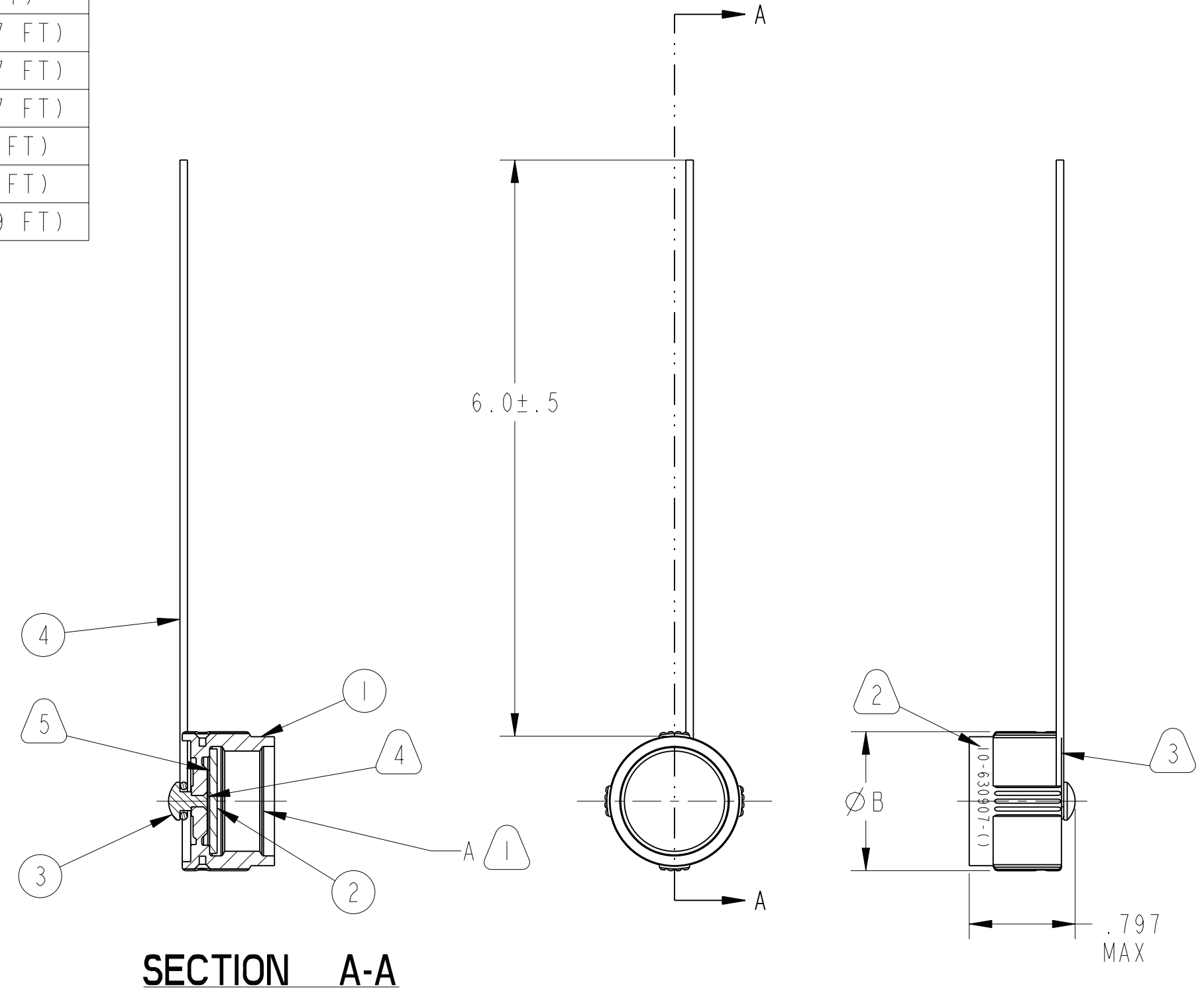


ASSEMBLY NUMBER	CAP	DISC	Ø B MAX	A THREAD CLASS 2B -0.1P-0.3L-TS	APPROX CORD LENGTH
10-630907-009	10-633127-09M	10-113110-101	.875	.6250	7.625 INCHES (.635 FT)
10-630907-011	10-633127-11M	10-113110-121	1.000	.7500	7.75 INCHES (.646 FT)
10-630907-013	10-633127-13M	10-113110-141	1.125	.8750	8.0 INCHES (.667 FT)
10-630907-015	10-633127-15M	10-113110-161	1.250	1.0000	8.125 INCHES (.677 FT)
10-630907-017	10-633127-17M	10-113110-191	1.438	1.1875	8.125 INCHES (.677 FT)
10-630907-019	10-633127-19M	10-113110-201	1.500	1.2500	8.125 INCHES (.677 FT)
10-630907-021	10-633127-21M	10-113110-221	1.625	1.3750	8.25 INCHES (.688 FT)
10-630907-023	10-633127-23M	10-113110-241	1.750	1.5000	8.25 INCHES (.688 FT)
10-630907-025	10-633127-25M	10-113110-261	1.875	1.6250	8.375 INCHES (.699 FT)

REVISIONS		
LTR	DESCRIPTION	DATE
A	INITIAL RELEASE NUM: 01486	21-Apr-2004
B	REPLACED RIVET. SEE ECN: 95065.	13-Sep-2004
C	(CL 11) SEE ECN 95648	13-June-2007
D	(CL 11) CLARIFY CORD LENGTH ECN: A5901	4-20-09 H.BROOKER



5. PRIOR TO BONDING, THE INDICATED SURFACES OF THE CAP SHALL BE CLEANED AND BE FREE FROM DIRT, OILS, AND SOLVENT. DO NOT VAPOR DEGREASE.
4. CORD MUST MOVE FREELY ON PROTECTIVE CAP AFTER ASSEMBLY. ANY CRACKS IN THE WEB ARE NOT ACCEPTABLE.
3. TRIM END OF CORD TO  $.50 \pm .25$  FROM KNOT AFTER KNOT IS DRAWN TIGHT.
2. WHITE INK STAMP "AMPHENOL" AND ASSEMBLY NUMBER PER 9-3856-5. CHARACTERS TO BE APPROX .062 HIGH.
1. APPLY LUBRICANT (9-7730) TO THREADS. ENTIRE INTERIOR MAY BE LUBRICATED.

**NOTES:**

THE USE OF THIS DOCUMENT IS UNLIMITED. HOWEVER, DOCUMENTS REFERENCED HEREON MAY CONTAIN LIMITED RIGHTS DATA.

DOCUMENT NO. 10-630907-( ) SHEET 1 OF 1 REV. D

PRO/ENGINEER INFORMATION	
N/A	Pro/e Model Used: 10-630908.2.ASSEM
NEXT ASSEMBLY	Drawing Name: 10-630907

UNLESS OTHERWISE SPECIFIED	SPECIFICATIONS
LINEAR DIMENSIONS ARE IN INCHES TOLERANCES: .XXXX = ±.0005 ANGLES = ±2° .XXX = ±.010 .XX = ±.03 .X = ±.1	MATERIAL SPEC. N/A
DIM. & TOL. PER ASME Y14.5M; DRM PER MIL-DTL-31000; OTHER Amphenol Stds. PER 9-3800	PROCESS SPEC. SEE NOTE 5 9-7730 9-3856-5, 9-7876

POS	QTY	PART NUMBER	DESCRIPTION	NOTE
4	SEE TABLE	10-633142-000	CORD	
3	I	10-563965-015	RIVET	
2	I	SEE COLUMN	DISC	
1	I	SEE COLUMN	CAP	

PARTS LIST			
<b>AMPHENOL CORPORATION</b> 40-60 DELAWARE AVENUE SIDNEY, N.Y. 13838			
<b>CAP, PROTECTIVE, RECEPTACLE, WITH NYLON 6.0" BRAID TYPE AL, COMPOSITE, UNPLATED</b>			
APPROVALS	DATE	SIZE	REV.
PREPARED BY: L SWEET ENGINEER IN CHARGE: R BARNES DESIGN MANAGER: D GALLUSSER DESIGN ACTIVITY GROUP: C & I	20-Apr-04	C	D
THIRD ANGLE PROJECTION		CAGE CODE	DOCUMENT NO.
		77820	10-630907-( )
		SCALE: NONE	SHEET 1 OF 1



Компания «ЭлектроПласт» предлагает заключение долгосрочных отношений при поставках импортных электронных компонентов на взаимовыгодных условиях!

Наши преимущества:

- Оперативные поставки широкого спектра электронных компонентов отечественного и импортного производства напрямую от производителей и с крупнейших мировых складов;
- Поставка более 17-ти миллионов наименований электронных компонентов;
- Поставка сложных, дефицитных, либо снятых с производства позиций;
- Оперативные сроки поставки под заказ (от 5 рабочих дней);
- Экспресс доставка в любую точку России;
- Техническая поддержка проекта, помощь в подборе аналогов, поставка прототипов;
- Система менеджмента качества сертифицирована по Международному стандарту ISO 9001;
- Лицензия ФСБ на осуществление работ с использованием сведений, составляющих государственную тайну;
- Поставка специализированных компонентов (Xilinx, Altera, Analog Devices, Intersil, Interpoint, Microsemi, Aeroflex, Peregrine, Syfer, Eurofarad, Texas Instrument, Miteq, Cobham, E2V, MA-COM, Hittite, Mini-Circuits, General Dynamics и др.);

Помимо этого, одним из направлений компании «ЭлектроПласт» является направление «Источники питания». Мы предлагаем Вам помощь Конструкторского отдела:

- Подбор оптимального решения, техническое обоснование при выборе компонента;
- Подбор аналогов;
- Консультации по применению компонента;
- Поставка образцов и прототипов;
- Техническая поддержка проекта;
- Защита от снятия компонента с производства.



#### Как с нами связаться

**Телефон:** 8 (812) 309 58 32 (многоканальный)

**Факс:** 8 (812) 320-02-42

**Электронная почта:** [org@eplast1.ru](mailto:org@eplast1.ru)

**Адрес:** 198099, г. Санкт-Петербург, ул. Калинина, дом 2, корпус 4, литера А.