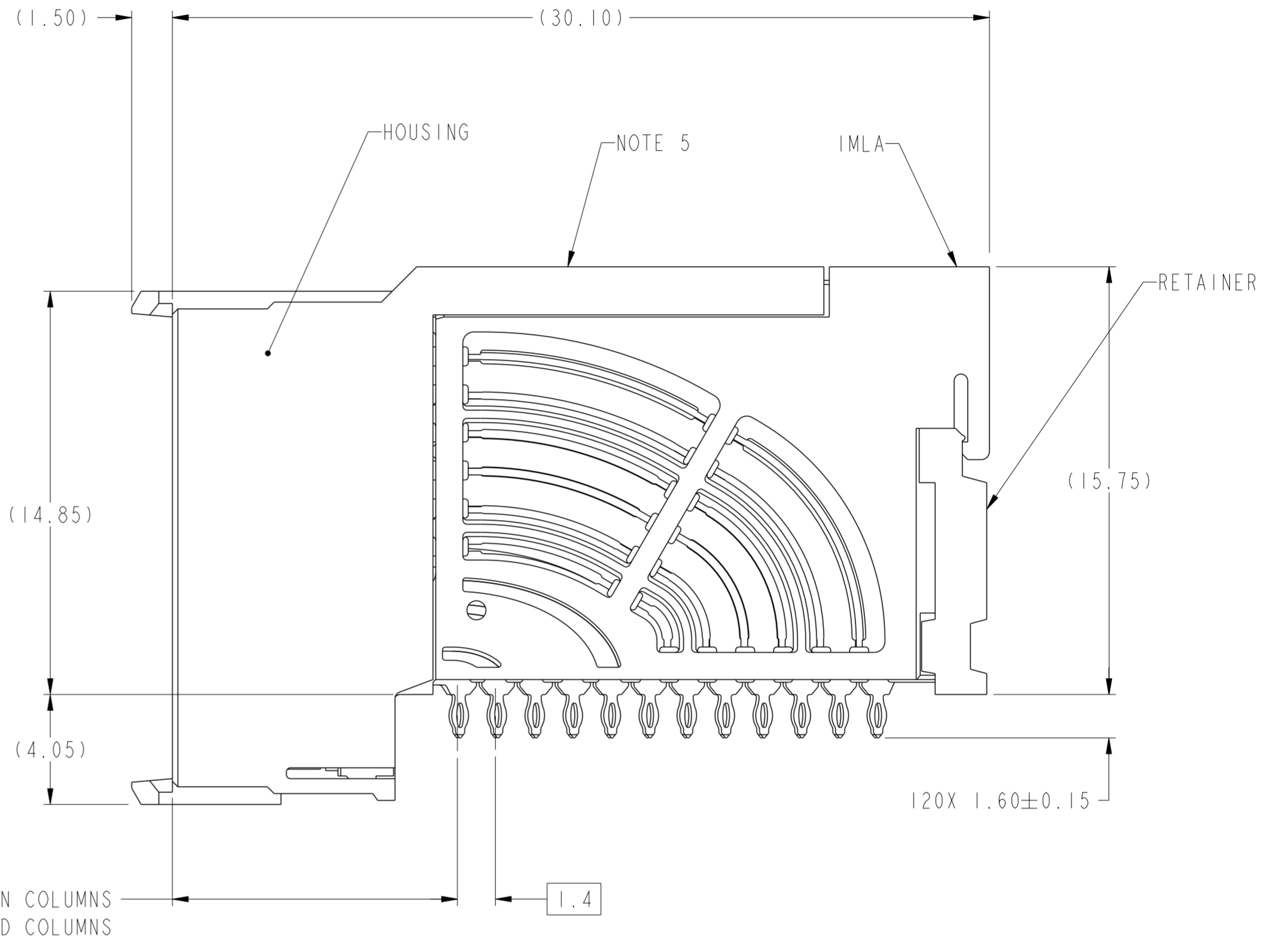
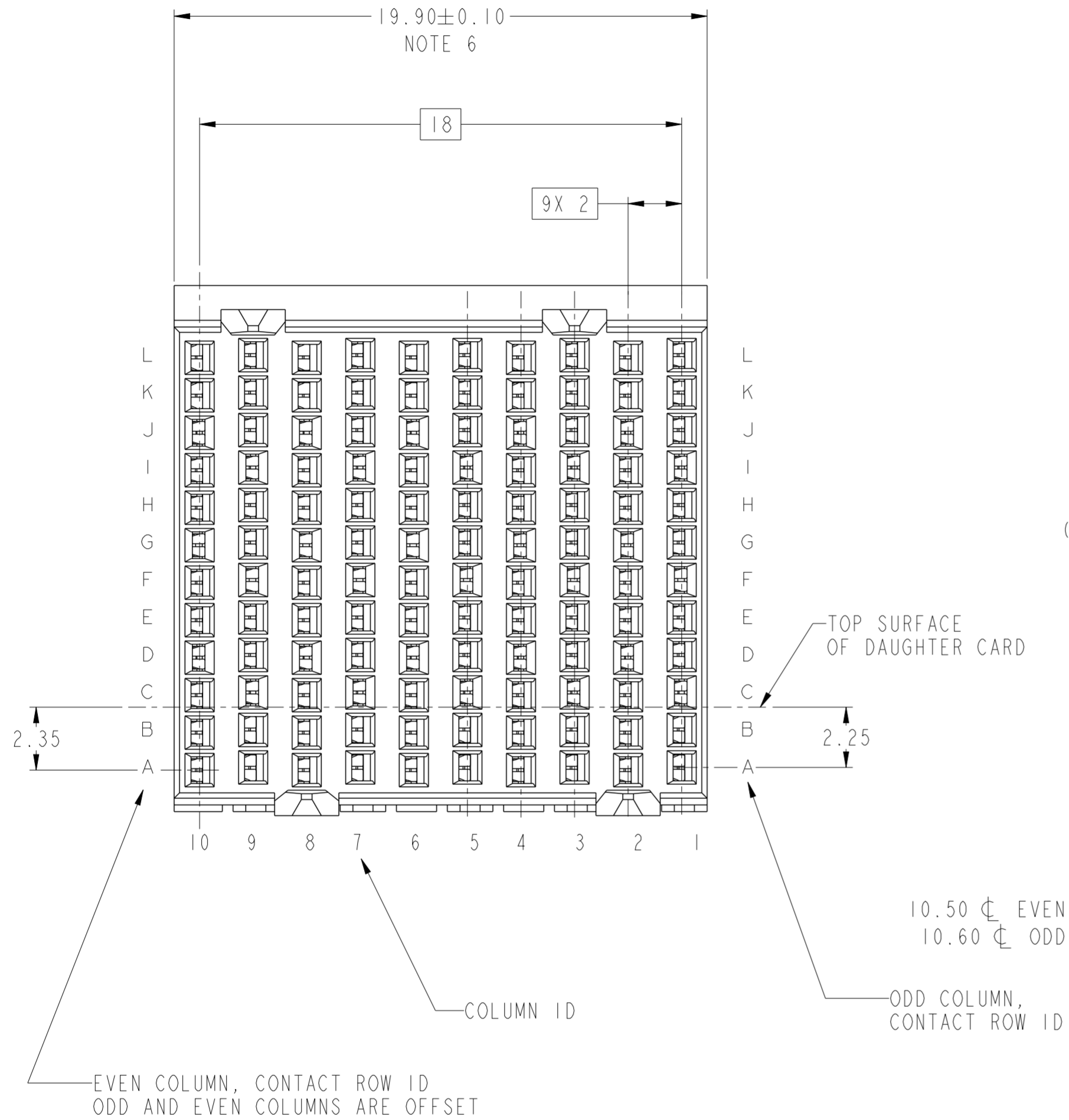


PRODUCT NUMBER  
SEE SHEET 3

A  
B  
C  
D  
E  
F

A  
B  
C  
D  
E  
F



10.50  $\phi$  EVEN COLUMNS  
10.60  $\phi$  ODD COLUMNS

ODD COLUMN,  
CONTACT ROW ID

COLUMN ID

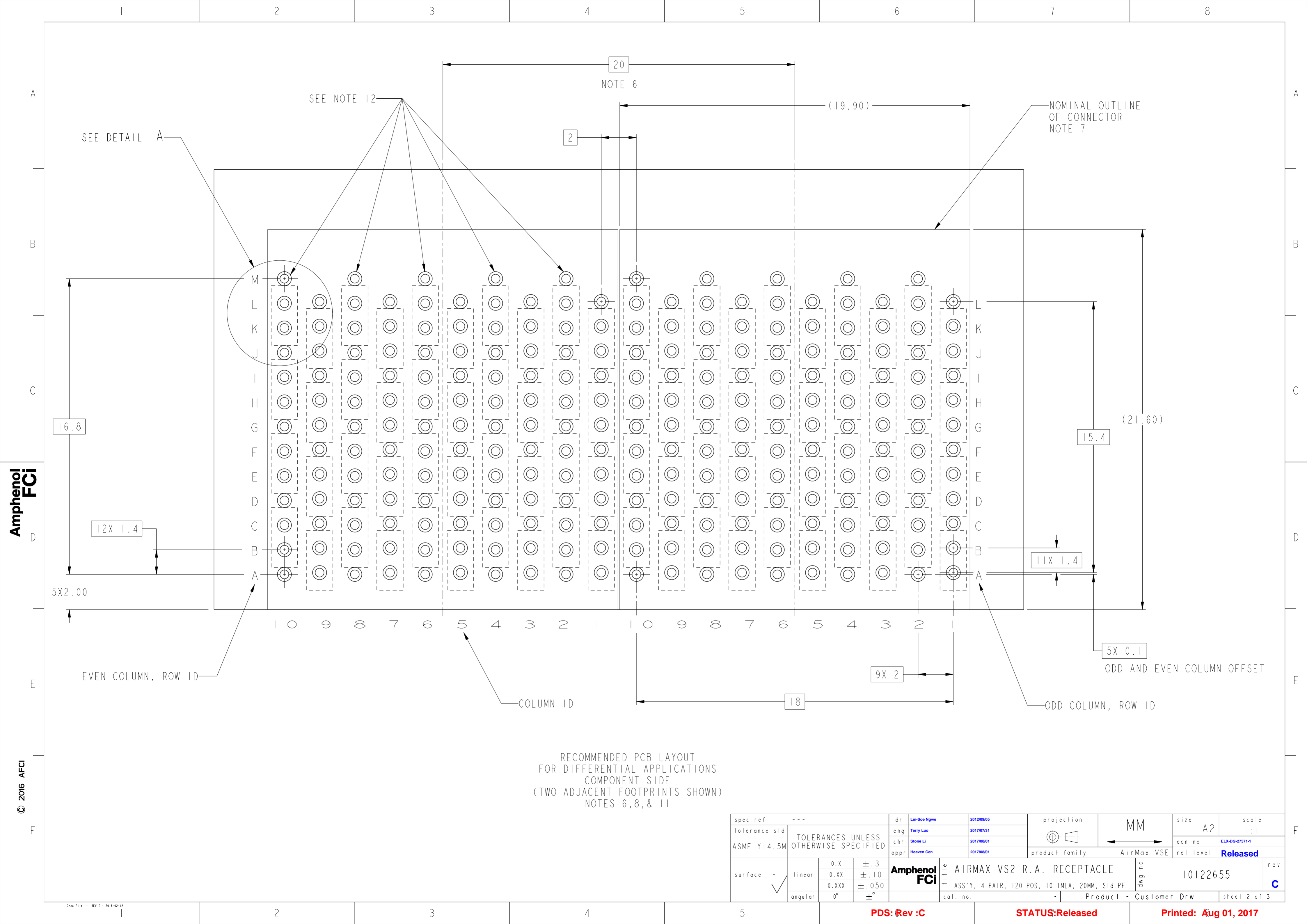
EVEN COLUMN, CONTACT ROW ID  
ODD AND EVEN COLUMNS ARE OFFSET

spec ref	---	dr	Lin-Sze Ngwe	2012/09/05	projection	MM	size	A2	scale	1:1
tolerance std	ASME Y14.5M	eng	Terry Luo	2017/07/31			ecn no	ELX-DG-27571-1	rel level	Released
TOLERANCES UNLESS OTHERWISE SPECIFIED		chr	Stone Li	2017/08/01			product family	AirMax VSE		
surface	-	appr	Heaven Cen	2017/08/01			title	AIRMAX VS2 R.A. RECEPTACLE		dwg no
					linear	0.X	±.3			
						0.XX	±.10			
						0.XXX	±.050			
					angular	0°	±°			
		Amphenol FCI		cat. no.		Product - Customer Drw		sheet 1 of 3		

PDS: Rev :C

STATUS:Released

Printed: Aug 01, 2017



RECOMMENDED PCB LAYOUT  
 FOR DIFFERENTIAL APPLICATIONS  
 COMPONENT SIDE  
 (TWO ADJACENT FOOTPRINTS SHOWN)  
 NOTES 6, 8, & 11

spec ref	---	dr	Lin-Soc Ngwe	2012/09/05	projection	MM	size	A2	scale	1:1	
tolerance std	ASME Y14.5M	eng	Terry Luo	2017/07/31			ecn no	ELX-DG-27571-1			
TOLERANCES UNLESS OTHERWISE SPECIFIED		chr	Stone Li	2017/08/01			rel level	Released			
		appr	Heaven Cen	2017/08/01			product family	AirMax VSE			
surface	-	linear	0.X	±.3		<b>AIRMAX VS2 R.A. RECEPTACLE</b> ASS'Y, 4 PAIR, 120 POS, 10 IMLA, 20MM, Std PF	cat. no.	Product - Customer Drw		sheet 2 of 3	
			0.XX	±.10			title	10122655		rev	C
		angular	0°	±°			dwg no	10122655			

PDS: Rev :C


STATUS:Released

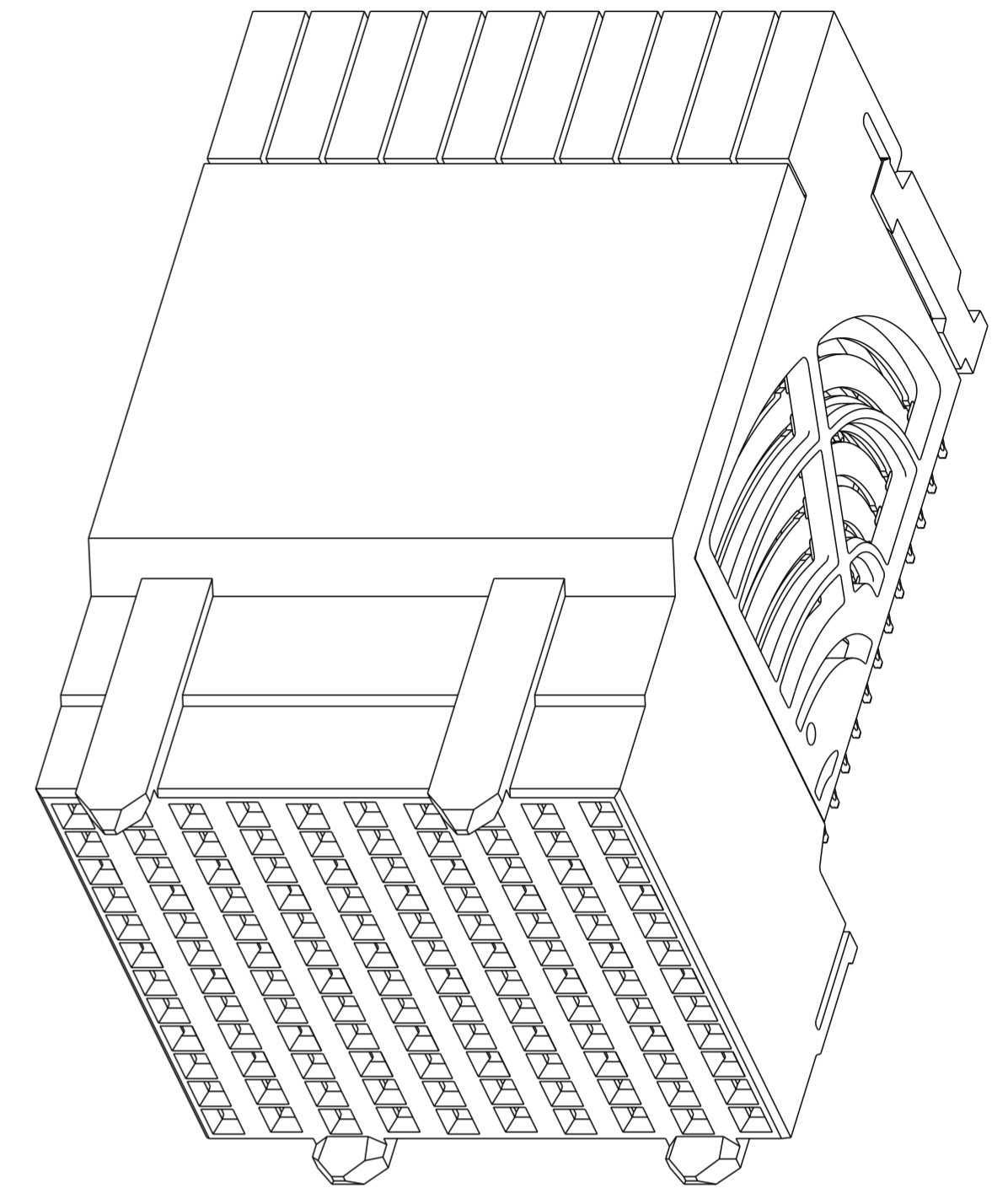
Printed: Aug 01, 2017

Amphenol  
FCi

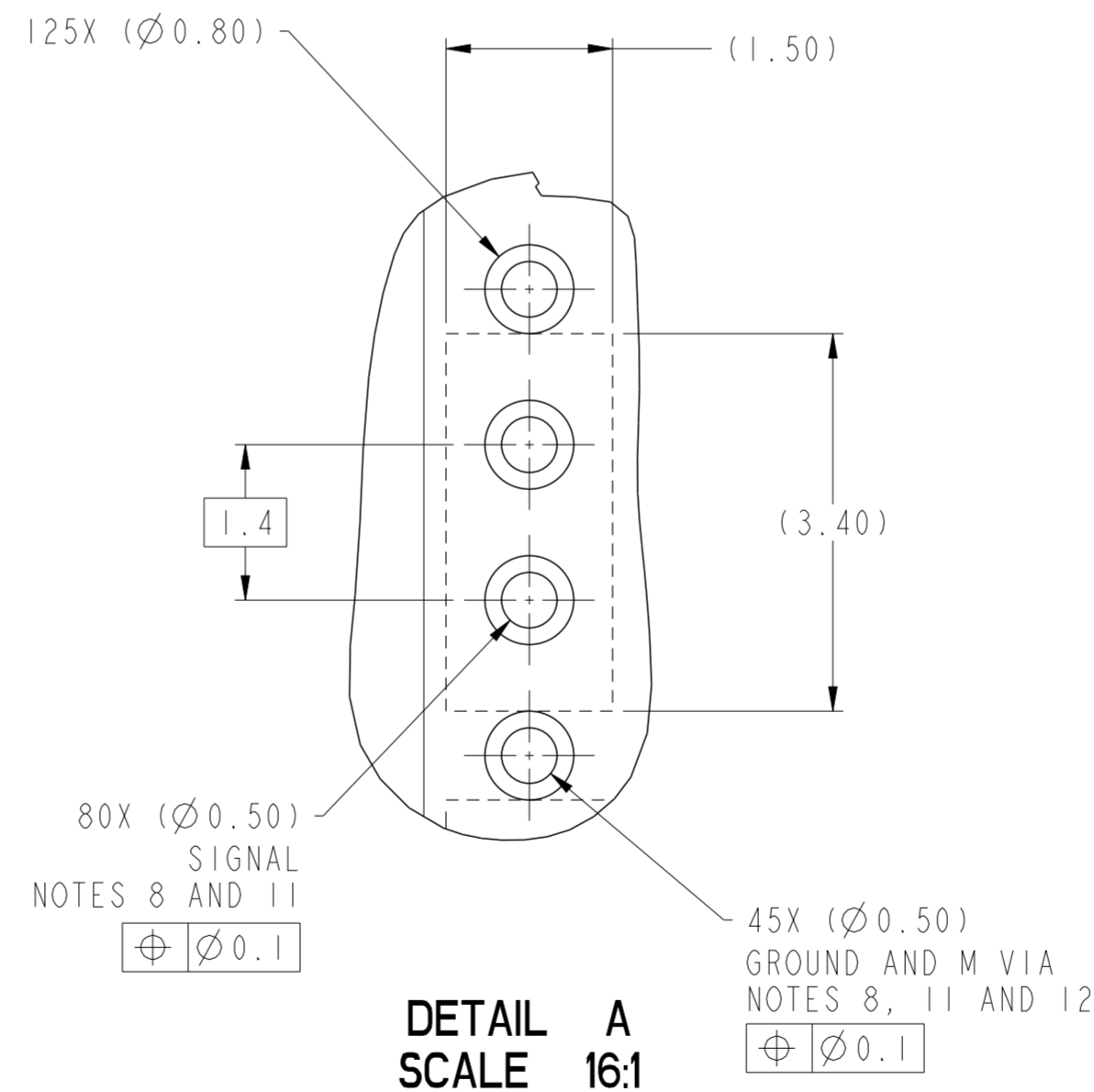
© 2016 AFci



PRODUCT NUMBER	PRESS-FIT TAIL PLATING TYPE
10122655-101	TIN/LEAD ALLOY OVER NICKEL
10122655-101LF	TIN OVER NICKEL (LEAD FREE)

- ① - CONNECTOR MATERIALS:  
HOUSING: HIGH TEMP THERMOPLASTIC, NATURAL, UL94-V0  
IMLA PLASTIC: HIGH TEMP THERMOPLASTIC, BLACK, UL94-V0  
CONTACT: COPPER ALLOY  
ORGANIZER: HIGH TEMP THERMOPLASTIC, NATURAL, UL94-V0
- 2 - CONTACT PLATING:  
SEPARABLE INTERFACE:  
PERFORMANCE-BASED PLATING, QUALIFIED TO MEET THE REQUIREMENTS OF FCI PRODUCT SPECIFICATION GS-12-0956 INCLUDING TELCORDIA GR-1217-CORE (NOVEMBER 1995) CENTRAL OFFICE TEST SEQUENCE  
  
PRESS-FIT TAILS: SEE TABLE
- 3 - PRODUCT SPECIFICATION: GS-12-0956
- 4 - APPLICATION SPECIFICATION: GS-20-0305.
- ⑤ - PRODUCT MARKING, (PROTOTYPE, PART NUMBER & LOT CODE), ON THIS SURFACE.
- ⑥ - THE MINIMUM CENTERLINE SPACING BETWEEN ADJACENT MODULES IS 20.0 MM.
- ⑦ - CONNECTOR OUTLINE MAY BE SCREEN PRINTED ONTO CUSTOMER PCB TO BE USED AS A GUIDE FOR MANUAL CONNECTOR PLACEMENT.
- ⑧ - REFER TO CUSTOMER DRAWING 10104444 FOR INFORMATION ON PCB HOLE DIAMETERS AND PLATING OPTIONS
- 9 - LEAD FREE PRODUCT MEETS THE EUROPEAN UNION DIRECTIVES & OTHER COUNTRY REGULATIONS AS DESCRIBED IN GS-22-008
- 10 - PACKAGING MEETS GS-14-920 LEAD FREE LABELING SPECIFICATION.
- ⑪ - GROUND CONTACTS (C,F,I AND L IN ODD COLUMNS AND A,D,G AND J, EVEN COLUMNS) REQUIRE (Ø0.500) FINISHED HOLES. SIGNAL LOCATIONS REQUIRE (Ø0.500) FINISHED HOLES.
- ⑫ - THESE OUTER VIAS (M) ARE OPTIONAL. WHILE NO CONNECTOR EONS ARE PRESSED INTO THESE HOLES, WE RECOMMEND (Ø 0.500) FINISHED HOLES AT THESE LOCATIONS TO PROVIDE GROUND SYMMETRY THROUGH THE PCB.
- 13 - A  SYMBOL WILL BE NEXT TO ANY DIMENSION, VIEW, OR NOTE, WHICH HAS BEEN MODIFIED WITH THE CURRENT DRAWING REVISION



10122655-101 OR -101LF



spec ref	---	dr	Lin-Soc Ngwe	2012/09/05	projection	MM	size	A2	scale	4:1														
tolerance std	ASME Y14.5M	eng	Terry Luo	2017/07/31			ecn no	ELX-DG-27571-1																
TOLERANCES UNLESS OTHERWISE SPECIFIED		chr	Stone Li	2017/08/01			rel level	Released																
surface	<table border="1"> <tr> <td>linear</td> <td>0.X</td> <td>±.3</td> </tr> <tr> <td></td> <td>0.XX</td> <td>±.10</td> </tr> <tr> <td></td> <td>0.XXX</td> <td>±.050</td> </tr> <tr> <td>angular</td> <td>0°</td> <td>±°</td> </tr> </table>	linear	0.X	±.3		0.XX	±.10		0.XXX	±.050	angular	0°	±°	appr	Heaven Cen	2017/08/01	product family	AIRMAX VS2 R.A. RECEPTACLE			cat. no.	10122655	rev	C
linear	0.X	±.3																						
	0.XX	±.10																						
	0.XXX	±.050																						
angular	0°	±°																						
		Amphenol FCI		ASS'Y, 4 PAIR, 120 POS, 10 IMLA, 20MM, Std PF			Product - Customer Drw			sheet 3 of 3														

PDS: Rev :C

STATUS:Released

Printed: Aug 01, 2017



Компания «ЭлектроПласт» предлагает заключение долгосрочных отношений при поставках импортных электронных компонентов на взаимовыгодных условиях!

Наши преимущества:

- Оперативные поставки широкого спектра электронных компонентов отечественного и импортного производства напрямую от производителей и с крупнейших мировых складов;
- Поставка более 17-ти миллионов наименований электронных компонентов;
- Поставка сложных, дефицитных, либо снятых с производства позиций;
- Оперативные сроки поставки под заказ (от 5 рабочих дней);
- Экспресс доставка в любую точку России;
- Техническая поддержка проекта, помощь в подборе аналогов, поставка прототипов;
- Система менеджмента качества сертифицирована по Международному стандарту ISO 9001;
- Лицензия ФСБ на осуществление работ с использованием сведений, составляющих государственную тайну;
- Поставка специализированных компонентов (Xilinx, Altera, Analog Devices, Intersil, Interpoint, Microsemi, Aeroflex, Peregrine, Syfer, Eurofarad, Texas Instrument, Miteq, Cobham, E2V, MA-COM, Hittite, Mini-Circuits, General Dynamics и др.);

Помимо этого, одним из направлений компании «ЭлектроПласт» является направление «Источники питания». Мы предлагаем Вам помощь Конструкторского отдела:

- Подбор оптимального решения, техническое обоснование при выборе компонента;
- Подбор аналогов;
- Консультации по применению компонента;
- Поставка образцов и прототипов;
- Техническая поддержка проекта;
- Защита от снятия компонента с производства.



#### Как с нами связаться

**Телефон:** 8 (812) 309 58 32 (многоканальный)

**Факс:** 8 (812) 320-02-42

**Электронная почта:** [org@eplast1.ru](mailto:org@eplast1.ru)

**Адрес:** 198099, г. Санкт-Петербург, ул. Калинина, дом 2, корпус 4, литера А.