

**PLEASE CHECK WWW.MOLEX.COM FOR LATEST PART INFORMATION**

**Part Number:** [5017838009](#)  
**Status:** **Active**  
**Description:** 0.50mm (.020") Pitch FFC-to-Board Connector, Plug Jacket, 80 Circuits

**Documents:**

[Drawing \(PDF\)](#) [Product Specification PS-501864-001 \(PDF\)](#)  
[Product Specification PS-501786-001 \(PDF\)](#) [RoHS Certificate of Compliance \(PDF\)](#)

**General**

Product Family	Accessories
Series	<a href="#">501783</a>
Component Type	Jacket
Product Name	N/A

**Physical**

Circuits (Loaded)	N/A
Circuits (maximum)	80
Color - Resin	Black
Gender	Plug
Material - Resin	Polyester
Packaging Type	Bag
Polarized to Mating Part	Yes
Temperature Range - Operating	-40°C to +85°C

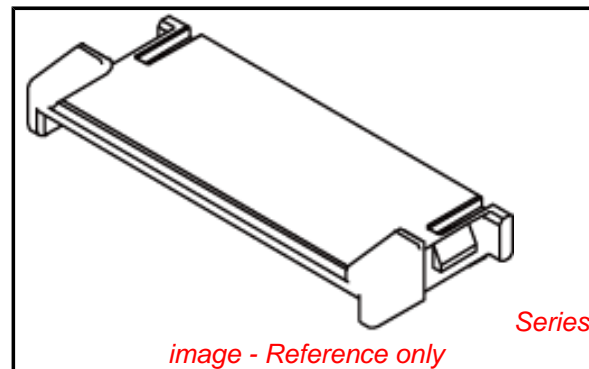
**Electrical**

Current - Maximum per Contact	0.5A
-------------------------------	------

**Material Info**

**Reference - Drawing Numbers**

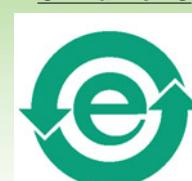
Packaging Specification	SPK-501783-001
Product Specification	PS-501786-001, PS-501864-001, RPS-501786-006, RPS-501864-006
Sales Drawing	SD-501783-001



**EU RoHS**

**ELV and RoHS  
Compliant**  
**REACH SVHC**  
**Contains SVHC: No**  
**Halogen-Free  
Status**

**China RoHS**



**Not Reviewed**

**Need more information on product  
environmental compliance?**

Email [productcompliance@molex.com](mailto:productcompliance@molex.com)  
For a multiple part number RoHS Certificate of  
Compliance, [click here](#)

Please visit the [Contact Us](#) section for any  
non-product compliance questions.

**Search Parts in this Series**

[501783Series](#)

**Use With**

[501786 FFC-to-Board Connector](#), [501864 FFC-to-Board Connector](#), [501784 Plug Jacket Cover](#)

10 9 8 7 6 5 4 3 2 1

F

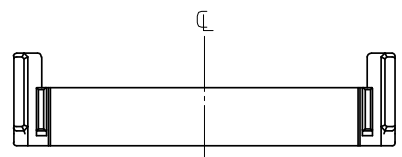
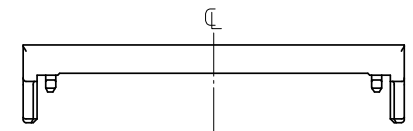
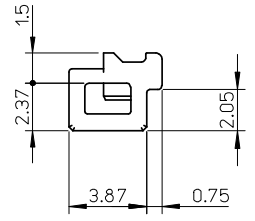
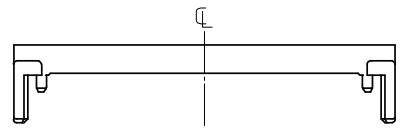
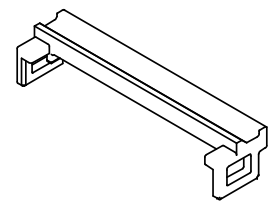
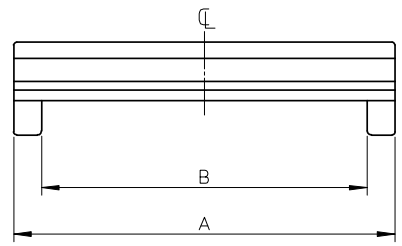
E

D

C

B

A



注記  
NOTES

- 1.適合プラグジャケット: 501783-\*\*09  
APPLICABLE PLUG JACKET : 501783-\*\*09
- 2.材質  
MATERIAL  
PBT, UL94V-0, 色: 黒色  
PBT, UL94V-0, COLOR: BLACK
- 3.ELV及びRoHS適合品  
ELV AND RoHS COMPLIANT

RELEASED EC NO.: J2008-2552 DRWN: KSETO 2007/12/25 CHKD: KMORIKAWA 2007/12/25 APPR: KMORIKAWA 2007/12/26	GENERAL TOLERANCES (UNLESS SPECIFIED)		DIMENSION STYLE MM ONLY		SCALE 4:1	DESIGN UNITS METRIC	THIRD ANGLE PROJECTION	
	10 UNDER	±0.2	DRAWN BY H. IJIMA	DATE 07/12/25	TITLE 0.5 FFC TO BOARD CONN PLUG JACKET COVER			
	10 OVER 30 UNDER	±0.25	CHECKED BY K. MORIKAWA	DATE 07/12/25				
	30 OVER	±0.3	APPROVED BY H. HIRATA	DATE 07/12/25	MOLEX INCORPORATED DOCUMENT NO. SD-501784-005 SHEET NO. 1 OF 1			
ANGULAR ±1 °		MATERIAL NO. 501784-**08						
DRAFT WHERE APPLICABLE MUST REMAIN WITHIN DIMENSIONS		THIS DRAWING CONTAINS INFORMATION THAT IS PROPRIETARY TO MOLEX INCORPORATED AND SHOULD NOT BE USED WITHOUT WRITTEN PERMISSION						

16.2	18.96	501784-3008	30
B	A	MATERIAL NO.	CKTS.



Компания «ЭлектроПласт» предлагает заключение долгосрочных отношений при поставках импортных электронных компонентов на взаимовыгодных условиях!

Наши преимущества:

- Оперативные поставки широкого спектра электронных компонентов отечественного и импортного производства напрямую от производителей и с крупнейших мировых складов;
- Поставка более 17-ти миллионов наименований электронных компонентов;
- Поставка сложных, дефицитных, либо снятых с производства позиций;
- Оперативные сроки поставки под заказ (от 5 рабочих дней);
- Экспресс доставка в любую точку России;
- Техническая поддержка проекта, помощь в подборе аналогов, поставка прототипов;
- Система менеджмента качества сертифицирована по Международному стандарту ISO 9001;
- Лицензия ФСБ на осуществление работ с использованием сведений, составляющих государственную тайну;
- Поставка специализированных компонентов (Xilinx, Altera, Analog Devices, Intersil, Interpoint, Microsemi, Aeroflex, Peregrine, Syfer, Eurofarad, Texas Instrument, Miteq, Cobham, E2V, MA-COM, Hittite, Mini-Circuits, General Dynamics и др.);

Помимо этого, одним из направлений компании «ЭлектроПласт» является направление «Источники питания». Мы предлагаем Вам помощь Конструкторского отдела:

- Подбор оптимального решения, техническое обоснование при выборе компонента;
- Подбор аналогов;
- Консультации по применению компонента;
- Поставка образцов и прототипов;
- Техническая поддержка проекта;
- Защита от снятия компонента с производства.



#### Как с нами связаться

**Телефон:** 8 (812) 309 58 32 (многоканальный)

**Факс:** 8 (812) 320-02-42

**Электронная почта:** [org@eplast1.ru](mailto:org@eplast1.ru)

**Адрес:** 198099, г. Санкт-Петербург, ул. Калинина, дом 2, корпус 4, литера А.