

## 59075 Heavy Duty Stainless Steel Threaded Barrel Features and Benefits



### Features

- 2 part magnetically operated proximity sensor
- Heavy duty stainless steel threaded barrel with retaining nuts
- M12 by 1.00mm thread
- Choice of normally open, high voltage or change over contacts
- Customer defined sensitivity
- Choice of cable length and connector

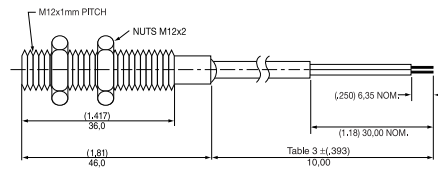
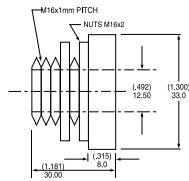
### Benefits

- Robust construction makes this sensor well suited to harsh industrial environments
- Simple installation and adjustment using supplied retaining nuts
- No standby power requirement
- Operates through non-ferrous materials such as wood, plastic or aluminium

### Applications

- Off road and heavy vehicles
- Farm machinery

## DIMENSIONS (in) mm



| SCHEMATICS | Switch Type            |
|------------|------------------------|
|            | Blue<br>Brown 1 & 2    |
|            | Black<br>Blue<br>Red 3 |
|            | Blue<br>Brown 4        |

## CUSTOMER OPTIONS - Switching Specifications

| TABLE 1      |                  |             | Normally Open    | Normally Open High Voltage | Change Over     | Normally Closed |
|--------------|------------------|-------------|------------------|----------------------------|-----------------|-----------------|
| Contact Type |                  |             | 1                | 2                          | 3               | 4               |
| Switch Type  | Power            | Watt - max. | 10               | 10                         | 5               | 5               |
| Voltage      | Switching        | Vdc - max.  | 200              | 300                        | 175             | 175             |
|              | Breakdown        | Vdc - min.  | 250              | 450                        | 200             | 200             |
| Current      | Switching        | A - max.    | 0.5              | 0.5                        | 0.25            | 0.25            |
|              | Carry            | A - max.    | 1.2              | 1.5                        | 1.5             | 1.5             |
| Resistance   | Contact, Initial | Ω - max.    | 0.2              | 0.2                        | 0.2             | 0.2             |
|              | Insulation       | Ω - min.    | 10 <sup>10</sup> | 10 <sup>10</sup>           | 10 <sup>7</sup> | 10 <sup>7</sup> |
| Capacitance  | Contact          | pF - typ.   | 0.3              | 0.2                        | 0.3             | 0.3             |
|              | Temperature      | Operating   | °C               | -40 to +85                 | -20 to +85      | -40 to +85      |
| Time         | Storage          | °C          | -65 to +85       | -65 to +85                 | -65 to +85      | -65 to +85      |
|              | Operate          | ms - max.   | 1.0              | 1.0                        | 3.0             | 3.0             |
| Shock        | Release          | ms - max.   | 1.0              | 1.0                        | 3.0             | 3.0             |
|              | 11ms 1/2 sine    | G - max.    | 100              | 100                        | 50              | 50              |
| Vibration    | 50-2000 Hz       | G - max.    | 30               | 30                         | 30              | 30              |

## CUSTOMER OPTIONS - Sensitivity, Cable Length and Termination Specification

| TABLE 2  |                  |                             |                  |                             |                  |                             |  |
|--|------------------|-----------------------------|------------------|-----------------------------|------------------|-----------------------------|--|
| Sensitivity Options:-<br>Activate Distances are approximate using Hamlin 57075 actuator as illustrated Switch AT before modification |                  |                             |                  |                             |                  |                             |  |
|  |                  |                             |                  |                             |                  |                             |  |
| Select Option  | S                | T                           | U                |                             | V                |                             |  |
| Switch Type  | Pull In AT Range | Activate Distance d (in) mm | Pull In AT Range | Activate Distance d (in) mm | Pull In AT Range | Activate Distance d (in) mm |  |
| 1 Normally Open  | 12-18            | (.984)                      | (.827)           | (.748)                      | 27-33            | (.689)                      |  |
| 2 High Voltage   |                  | 25.0                        | 17-23            | 21.0                        |                  | 17.5                        |  |
| 3 Change Over  |                  | (.906)                      | (.787)           | (.709)                      |                  |                             |  |
| 4 Normally Closed  | 15-20            | 23.0                        | 20-25            | 20.0                        | 25-30            | 18.0                        |  |

| TABLE 3   |                      |
|---|----------------------|
| Cable Type:-<br>BS 6500 3A 16/0.2 PVC<br>DOUBLE INSULATED |                      |
| Standard Lengths  |                      |
| SELECT OPTION   | CABLE LENGTH (in) mm |
| 01  | (3,94) 100           |
| 02  | (11,81) 300          |
| 03  | (19,69) 500          |
| 04  | (29,53) 750          |
| 05  | (39,37) 1000         |

| TABLE 4               |   |  |
|-----------------------|---|--|
| Termination Options:- |   |  |
| SELECT OPTION         | DESCRIPTION (2 WIRE VERSIONS ILLUSTRATED) |  |
| A or F                | Tinned or untinned leads                  |  |
| C                     | 6.35mm fastons                            |  |

## ORDERING INFORMATION

N.B. 57075 actuator sold separately



Series 59075

Switch Type

Sensitivity

Cable Length

Termination

Table 1

Table 2

Table 3

Table 4

Hamlin USA Tel: +1 920 648 3000 • Fax: +1 920 648 3001 • Email: sales.us@hamlin.com  
 Hamlin UK Tel: +44 (0)1379 649700 • Fax: +44 (0)1379 649702 • Email: sales.uk@hamlin.com  
 Hamlin Germany Tel: +49 (0) 6142 923920 • Fax: +49 (0) 6142923921 • Email: sales.de@hamlin.com  
 Hamectrol France Tel: +33 (0) 1 6047 3000 • Fax: +33 (0) 1 6015 9136 • Email: sales.fr@hamlin.com



Компания «ЭлектроПласт» предлагает заключение долгосрочных отношений при поставках импортных электронных компонентов на взаимовыгодных условиях!

Наши преимущества:

- Оперативные поставки широкого спектра электронных компонентов отечественного и импортного производства напрямую от производителей и с крупнейших мировых складов;
- Поставка более 17-ти миллионов наименований электронных компонентов;
- Поставка сложных, дефицитных, либо снятых с производства позиций;
- Оперативные сроки поставки под заказ (от 5 рабочих дней);
- Экспресс доставка в любую точку России;
- Техническая поддержка проекта, помощь в подборе аналогов, поставка прототипов;
- Система менеджмента качества сертифицирована по Международному стандарту ISO 9001;
- Лицензия ФСБ на осуществление работ с использованием сведений, составляющих государственную тайну;
- Поставка специализированных компонентов (Xilinx, Altera, Analog Devices, Intersil, Interpoint, Microsemi, Aeroflex, Peregrine, Syfer, Eurofarad, Texas Instrument, Miteq, Cobham, E2V, MA-COM, Hittite, Mini-Circuits, General Dynamics и др.);

Помимо этого, одним из направлений компании «ЭлектроПласт» является направление «Источники питания». Мы предлагаем Вам помощь Конструкторского отдела:

- Подбор оптимального решения, техническое обоснование при выборе компонента;
- Подбор аналогов;
- Консультации по применению компонента;
- Поставка образцов и прототипов;
- Техническая поддержка проекта;
- Защита от снятия компонента с производства.



#### Как с нами связаться

**Телефон:** 8 (812) 309 58 32 (многоканальный)

**Факс:** 8 (812) 320-02-42

**Электронная почта:** [org@eplast1.ru](mailto:org@eplast1.ru)

**Адрес:** 198099, г. Санкт-Петербург, ул. Калинина, дом 2, корпус 4, литера А.