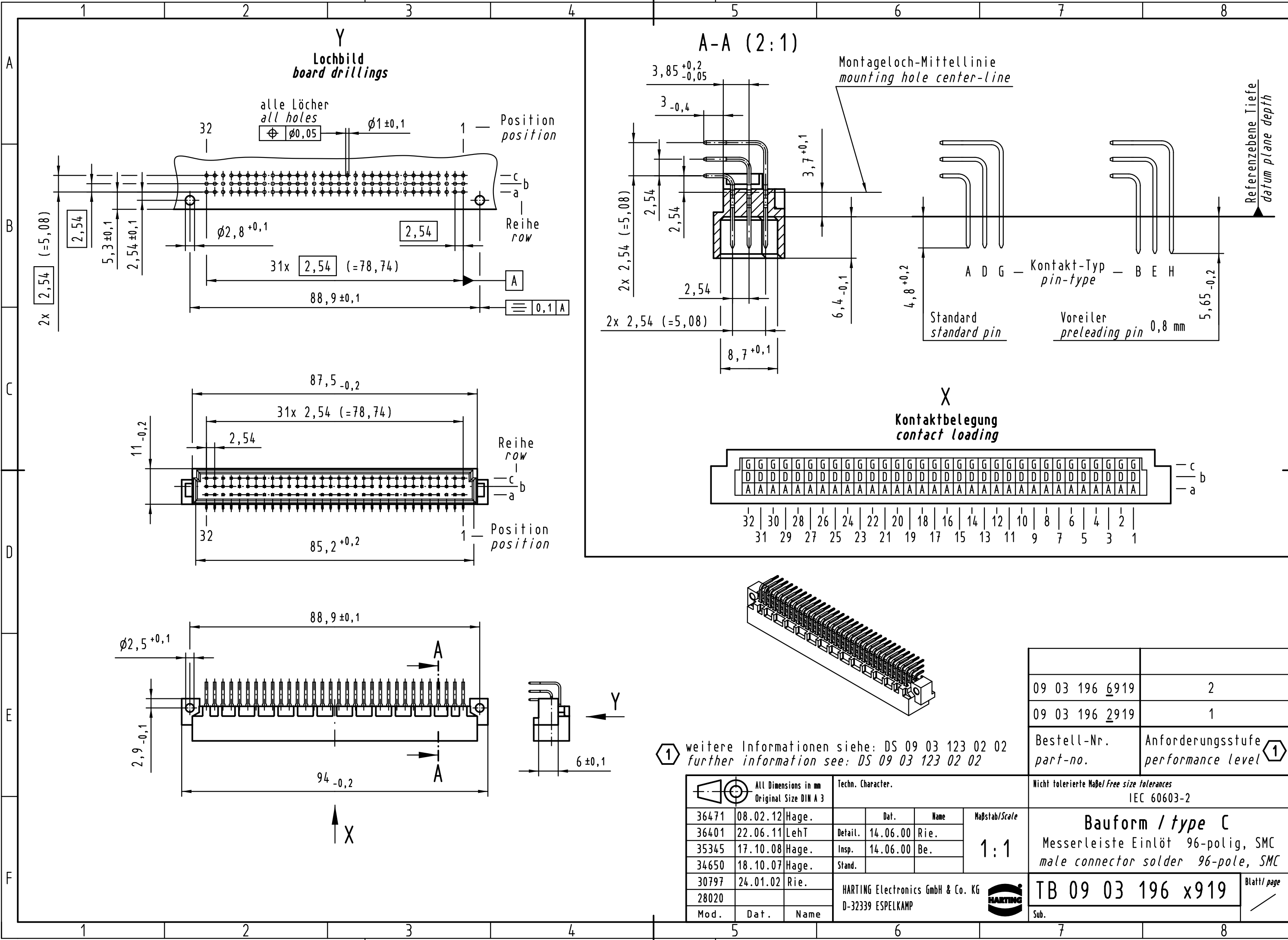


Alle Rechte vorbehalten/ All rights reserved



① weitere Informationen siehe: DS 09 03 123 02 02  
further information see: DS 09 03 123 02 02

 All Dimensions in mm Original Size DIN A 3	Techn. Character.			Nicht tolerierte Maßel/Free size tolerances IEC 60603-2																									
	36471	08.02.12	Hage.		<table border="1"> <tr><td>Mod.</td><td>Dat.</td><td>Name</td></tr> <tr><td>36471</td><td>08.02.12</td><td>Hage.</td></tr> <tr><td>36401</td><td>22.06.11</td><td>LehT</td></tr> <tr><td>35345</td><td>17.10.08</td><td>Hage.</td></tr> <tr><td>34650</td><td>18.10.07</td><td>Hage.</td></tr> <tr><td>30797</td><td>24.01.02</td><td>Rie.</td></tr> <tr><td>28020</td><td></td><td></td></tr> <tr><td>Mod.</td><td>Dat.</td><td>Name</td></tr> </table>	Mod.	Dat.	Name	36471	08.02.12	Hage.	36401	22.06.11	LehT	35345	17.10.08	Hage.	34650	18.10.07	Hage.	30797	24.01.02	Rie.	28020			Mod.	Dat.	Name
	Mod.	Dat.	Name																										
	36471	08.02.12	Hage.																										
	36401	22.06.11	LehT																										
35345	17.10.08	Hage.																											
34650	18.10.07	Hage.																											
30797	24.01.02	Rie.																											
28020																													
Mod.	Dat.	Name																											
36401	22.06.11	LehT																											
35345	17.10.08	Hage.																											
34650	18.10.07	Hage.																											
30797	24.01.02	Rie.																											
28020																													
Mod.	Dat.	Name	<table border="1"> <tr><td>Dat.</td><td>Name</td></tr> <tr><td>14.06.00</td><td>Rie.</td></tr> <tr><td>14.06.00</td><td>Be.</td></tr> </table>	Dat.	Name	14.06.00	Rie.	14.06.00	Be.																				
Dat.	Name																												
14.06.00	Rie.																												
14.06.00	Be.																												

09 03 196 6919	2
09 03 196 2919	1
Bestell-Nr. part-no.	Anforderungsstufe performance level ①

Bauform / type **C**  
 Messerleiste Einlötlöt 96-polig, SMC  
 male connector solder 96-pole, SMC

**TB 09 03 196 x919** Blatt/ page

Sub.

HARTING Electronics GmbH & Co. KG D-32339 ESPELKAMP



Компания «ЭлектроПласт» предлагает заключение долгосрочных отношений при поставках импортных электронных компонентов на взаимовыгодных условиях!

Наши преимущества:

- Оперативные поставки широкого спектра электронных компонентов отечественного и импортного производства напрямую от производителей и с крупнейших мировых складов;
- Поставка более 17-ти миллионов наименований электронных компонентов;
- Поставка сложных, дефицитных, либо снятых с производства позиций;
- Оперативные сроки поставки под заказ (от 5 рабочих дней);
- Экспресс доставка в любую точку России;
- Техническая поддержка проекта, помощь в подборе аналогов, поставка прототипов;
- Система менеджмента качества сертифицирована по Международному стандарту ISO 9001;
- Лицензия ФСБ на осуществление работ с использованием сведений, составляющих государственную тайну;
- Поставка специализированных компонентов (Xilinx, Altera, Analog Devices, Intersil, Interpoint, Microsemi, Aeroflex, Peregrine, Syfer, Eurofarad, Texas Instrument, Miteq, Cobham, E2V, MA-COM, Hittite, Mini-Circuits, General Dynamics и др.);

Помимо этого, одним из направлений компании «ЭлектроПласт» является направление «Источники питания». Мы предлагаем Вам помощь Конструкторского отдела:

- Подбор оптимального решения, техническое обоснование при выборе компонента;
- Подбор аналогов;
- Консультации по применению компонента;
- Поставка образцов и прототипов;
- Техническая поддержка проекта;
- Защита от снятия компонента с производства.



#### Как с нами связаться

**Телефон:** 8 (812) 309 58 32 (многоканальный)

**Факс:** 8 (812) 320-02-42

**Электронная почта:** [org@eplast1.ru](mailto:org@eplast1.ru)

**Адрес:** 198099, г. Санкт-Петербург, ул. Калинина, дом 2, корпус 4, литера А.