

# Data Sheet

LL01CR-AU45135L46

**CREE**   
▶ LED Solution Provider



## ■ Features & Typical Applications

- High efficiency
- Optimized Uniformity
- Roadway Lighting
- Anti-glare

## ■ Table of Contents

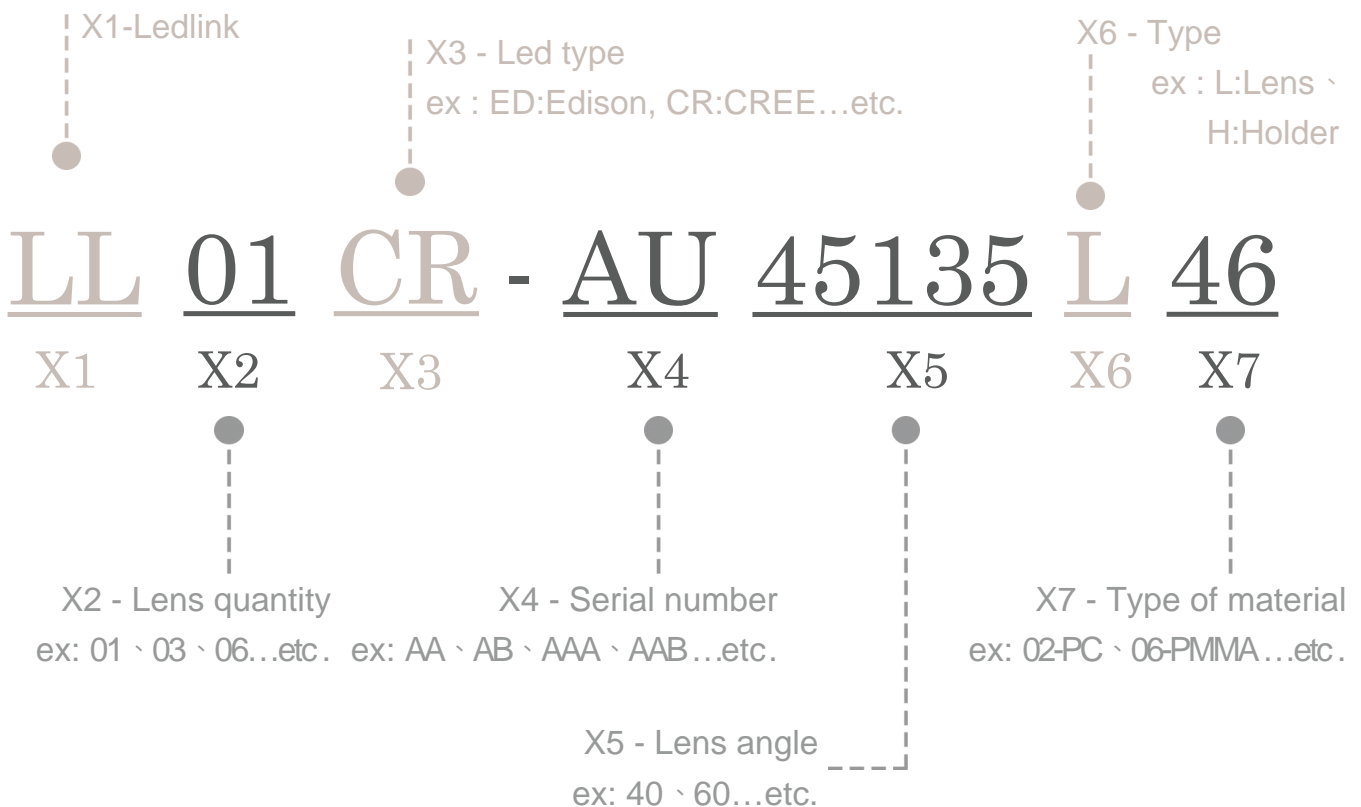
|   |     |
|---|-----|
| General Information & Product Nomenclature..... | P.2 |
| Optical Specifications .....                    | P.3 |
| Mechanical Specifications .....                 | P.4 |
| Package Specifications .....                    | P.5 |

# LL01CR-AU45135L46

## General Information

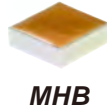
- Lens Material : PCL 1225Z
- Operating Temperature range -40°C~+110°C(upper limit +120°C)
- Storage Temperature range -40°C~+110°C(upper limit +120°C)
  - \* Average transmittance in visible spectrum 400nm~700nm>90%
- Usage and Maintenance:
  1. If necessary, clean lenses with mild soap, water and soft cloth.
  2. Never use any commercial cleaning solvents on lenses, like alcohol.
  3. Please handle or install lenses with wearing gloves, skin oils may damage lens or its optical characteristic.

## Product Nomenclature



# LL01CR-AU45135L46 Optical Specifications

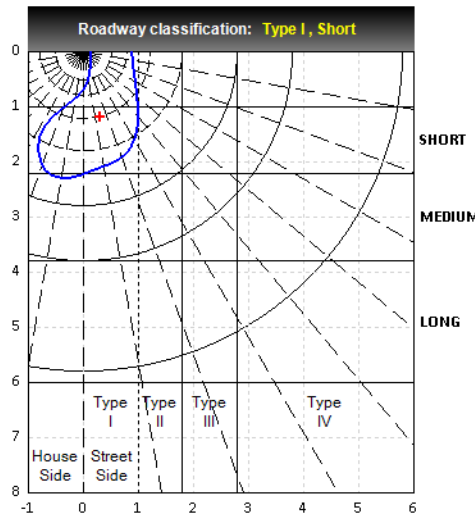
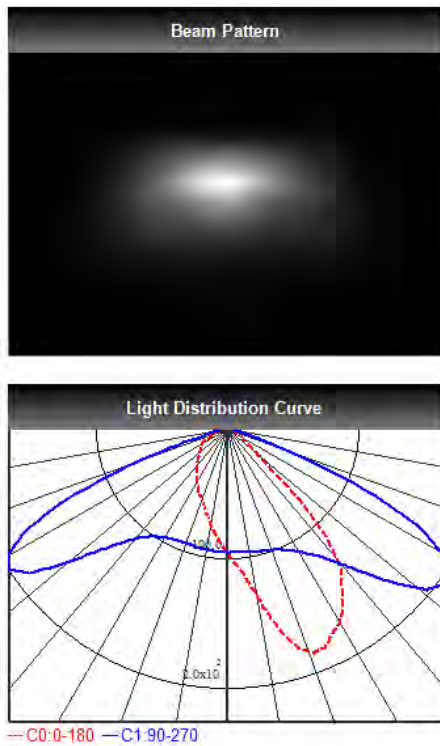
**CREE**   
LED Solution Provider



Note: (1) All the results of analysis are based on 10 degrees of elevation.  
(2) Tolerance:  $\pm 10\%$ .  
(3) Led Luminous Flux(lm): 457 ( $\pm 5\%$ ).

IES File: [Download](#)

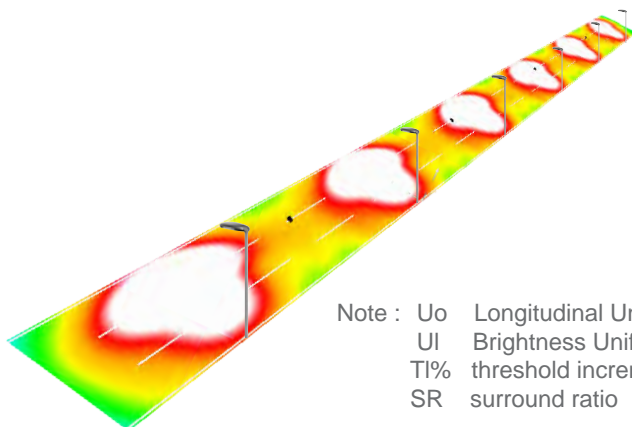
@elevation 0°



| Elevation | Roadway Classification |
|-----------|------------------------|
| 0°        | Type I, Short          |
| 5°        | Type II, Short         |
| 10°       | Type II, Short         |
| 15°       | Type II, Short         |
| 20°       | Type III, Short        |

## DIALux Simulation Result

Analyzed file: [Download](#)



Note : Uo Longitudinal Uniformity  
UI Brightness Uniformity  
TI% threshold increment  
SR surround ratio

| Recommend configuration condition |   |          |
|-----------------------------------|---|----------|
| Height                            | = | 10m      |
| Distance                          | = | 40m      |
| Roadwidth                         | = | 12m      |
| Elevation                         | = | 0 degree |
| Overhang                          | = | 1.0m     |
| Result                            |   |          |
| Emin / Emax                       | = | 0.38     |
| Emin / Eavg                       | = | 0.64     |
| UI                                | = | 0.33     |
| Uo                                | = | 0.47     |
| TI                                | = | 5%       |
| SR                                | = | 0.6      |

\*The results would be similar if the configuration conditions are equally magnified or minified.

\*This testing result is obtained through testing the popular rank LED samples which provided by the original manufacturer. Hence, the testing results would be varied as the users choose same LED model but different rank.

\*The analyzed file require DIALux v4.11 and above to open.

# LL01CR-AU45135L46

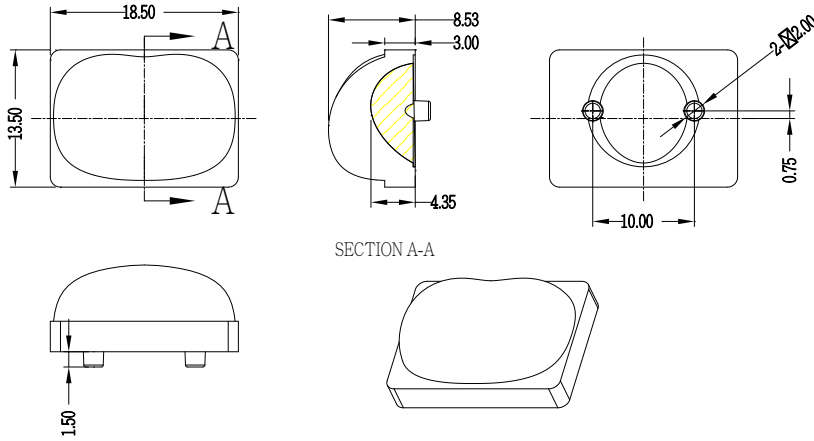
## Mechanical Specification

### 1. Fixing method

Glue     
  Screw     
  Tape     
  Fixing-ring     
  Frame

Note: (1) All dimensions are in mm.  
 (2) All measurements are  $\pm 0.15$  mm unless otherwise indicated.

### 2. Lens dimension

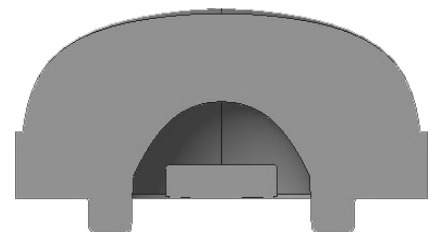


### 3. Assembly instruction



### 4. Assembly dimension

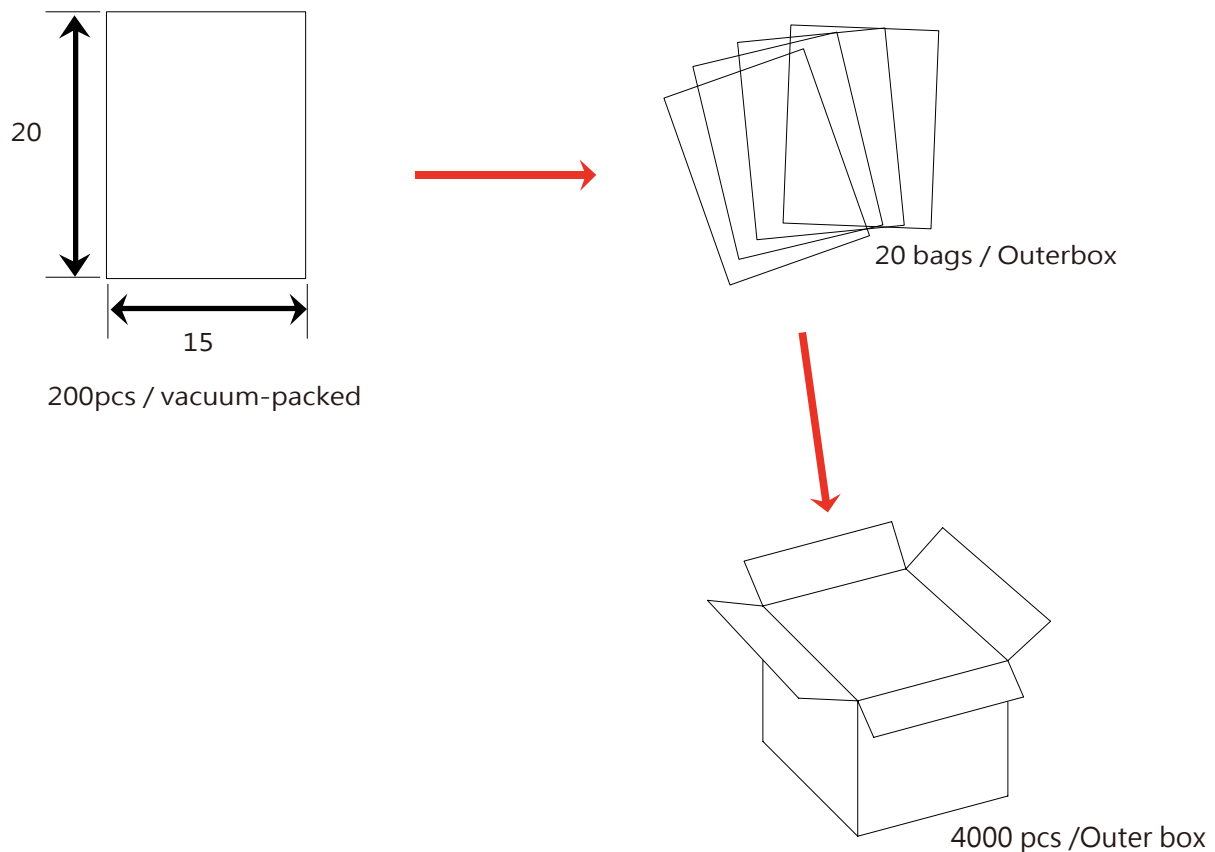
### 5. View assembly lens with MCPCB:



# LL01CR-AU45135L46

## Package Specifications

| Item           | Quantity              | Total    | Size(L*W*H) | G.W   |
|----------------|-----------------------|----------|-------------|-------|
| Inside the bag | 100 pcs/vacuum-packed | 200 pcs  | 20*15 cm    | 1.6 g |
| Outer box      | 20 plastic bags/box   | 4000 pcs | 40*37*21 cm |       |



**Note:**





Компания «ЭлектроПласт» предлагает заключение долгосрочных отношений при поставках импортных электронных компонентов на взаимовыгодных условиях!

Наши преимущества:

- Оперативные поставки широкого спектра электронных компонентов отечественного и импортного производства напрямую от производителей и с крупнейших мировых складов;
- Поставка более 17-ти миллионов наименований электронных компонентов;
- Поставка сложных, дефицитных, либо снятых с производства позиций;
- Оперативные сроки поставки под заказ (от 5 рабочих дней);
- Экспресс доставка в любую точку России;
- Техническая поддержка проекта, помощь в подборе аналогов, поставка прототипов;
- Система менеджмента качества сертифицирована по Международному стандарту ISO 9001;
- Лицензия ФСБ на осуществление работ с использованием сведений, составляющих государственную тайну;
- Поставка специализированных компонентов (Xilinx, Altera, Analog Devices, Intersil, Interpoint, Microsemi, Aeroflex, Peregrine, Syfer, Eurofarad, Texas Instrument, Miteq, Cobham, E2V, MA-COM, Hittite, Mini-Circuits, General Dynamics и др.);

Помимо этого, одним из направлений компании «ЭлектроПласт» является направление «Источники питания». Мы предлагаем Вам помощь Конструкторского отдела:

- Подбор оптимального решения, техническое обоснование при выборе компонента;
- Подбор аналогов;
- Консультации по применению компонента;
- Поставка образцов и прототипов;
- Техническая поддержка проекта;
- Защита от снятия компонента с производства.



#### Как с нами связаться

**Телефон:** 8 (812) 309 58 32 (многоканальный)

**Факс:** 8 (812) 320-02-42

**Электронная почта:** [org@eplast1.ru](mailto:org@eplast1.ru)

**Адрес:** 198099, г. Санкт-Петербург, ул. Калинина, дом 2, корпус 4, литера А.