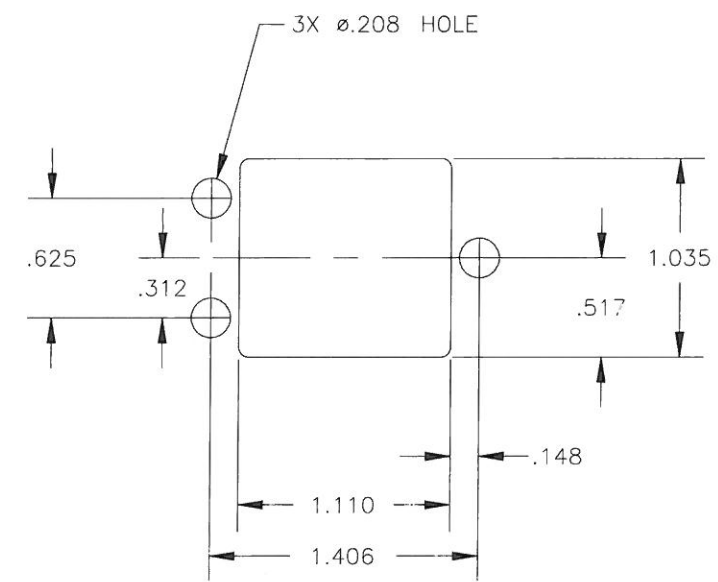
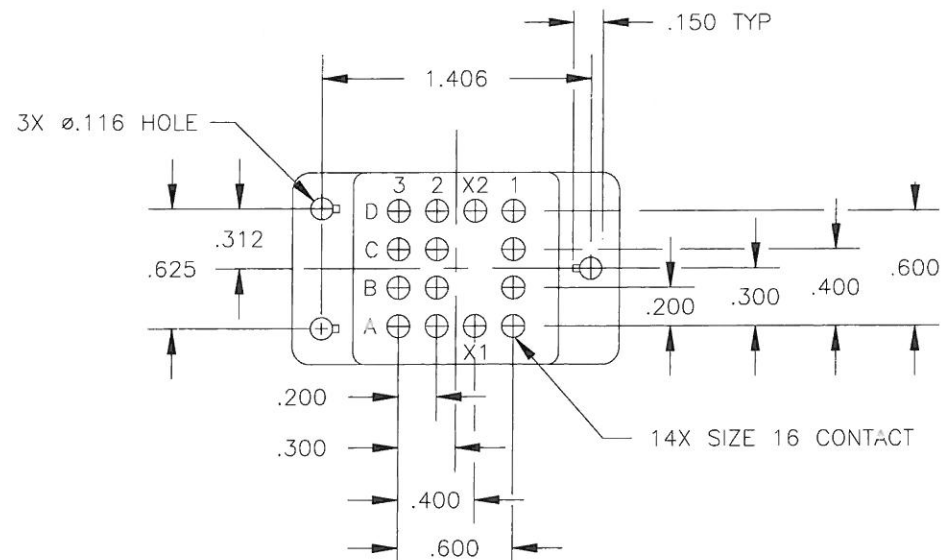


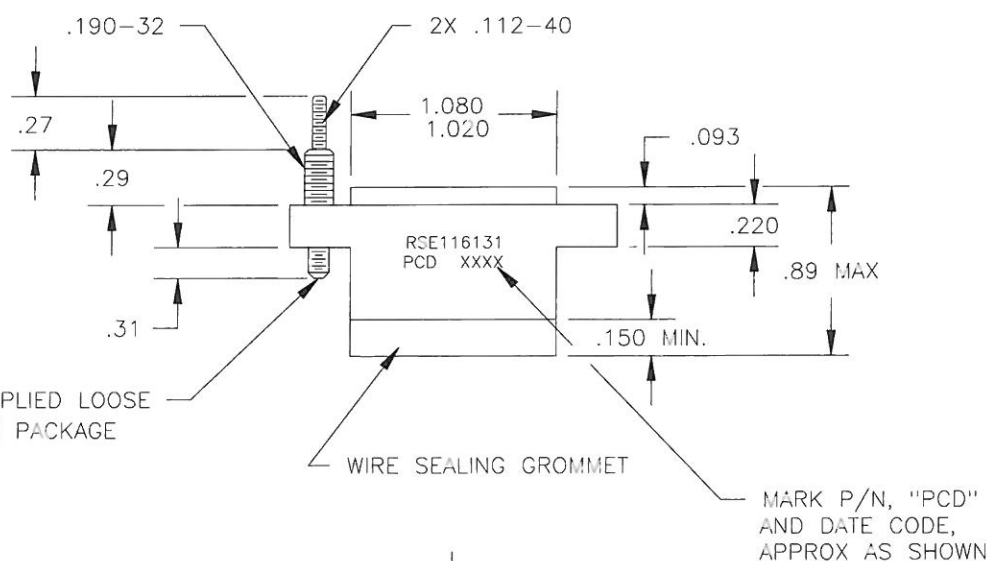
RSE116131

BILL OF MATERIAL			
ITEM	P/N	DESCRIPTION	QTY
1	200007901	MTG STUD LONG PASSIVATED	3
2	200003801	HEX NUT SLF LKG #4-40 CAD PLATE	6
3	200002501	HEX NUT SLF LKG 10-32 CAD PLATE	3
4	200000401	FLAT WASHER #4 CAD PLATE	6
5	200002951	FLAT WASHER #10 CAD PLATE	3
N/A	CNS126900	M39029/92-533 CONTACT SZ16/16	14
N/A	005111400	3.5"DRAM UNCAPPED VIAL/CAP	1

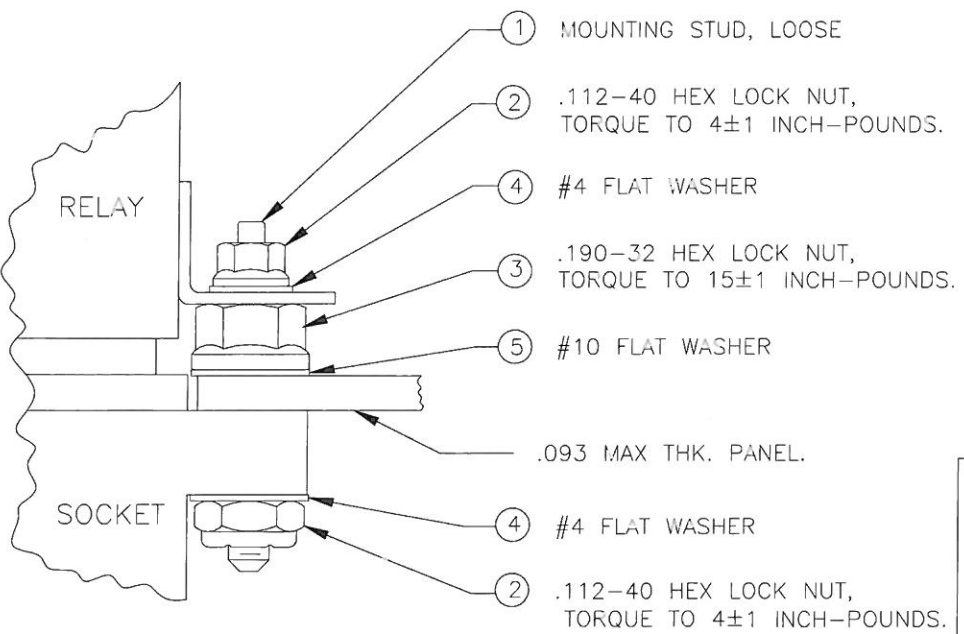
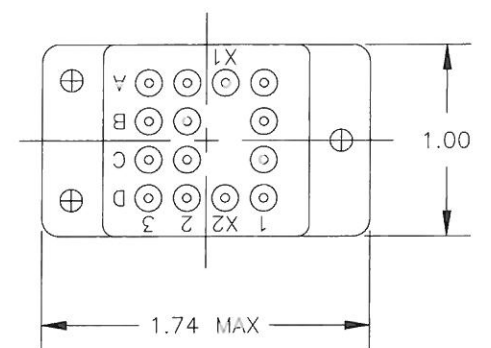
REV	ECN	DESCRIPTION	APP'D
P	2215	INTERNAL CHANGE	
Q	5430	ADD BILL OF MATERIAL	JT 8/27/04
R	6543	CORRECT HARDWARE PACKAGE	JT 6/21/10



RECOMMENDED MOUNTING PANEL HOLE



3X STUD SUPPLIED LOOSE IN HARDWARE PACKAGE



MOUNTING HARDWARE
INSTALLATION SEQUENCE BY ITEM NUMBER
TYP 3 PLACES

- NOTES:
- CONFORMS TO PERFORMANCE REQUIREMENTS OF MIL-S-12883.
 - MATERIALS:
 - A. HOUSING - POLYETHERIMIDE, COLOR: GREEN.
 - B. GROMMET - SILICONE ELASTOMER, COLOR: RED.
 - SOCKET CONTACTS CONFORM TO PERFORMANCE REQUIREMENTS OF MIL-C-39029, GOLD OVER NICKEL PLATE.
 - COMPLETE MOUNTING HARDWARE SUPPLIED, P/N 450003100
 - SOCKET CONTACTS SUPPLIED: (14) SZ 16/16, P/N CNS126900.
 - OPERATING TEMPERATURE: +125°C/-65°C CONTINUOUS.
 - CONTACT INSTALLATION TOOLS:
 - CRIMP TOOL: M22520/1-01
 - POSITIONER: M22520/1-02
 - INSERTION/REMOVAL: M81969/14-03.

DIMENSIONS ANSI Y14.5M UNITS: INCHES ACAD FILE	PROJECTION	SPECIFICATION DRAWING		TITLE	
		ENGR A. PATRIE 8/13/97		RELAY SOCKET 4 POLE, 10 AMP 14 POS, SZ 16	
ORIGINAL	THIS DOCUMENT CONTAINS PROPRIETARY INFORMATION WHICH IS THE CONFIDENTIAL PROPERTY OF PCD, INC. PEABODY, MA, USA	CHKD	6/21/10	SIZE	DWG NO.
		APPD		B	RSE116131
		CODE: 58982	SCALE: 1X	REV R	
				SHEET 1 OF 1	

RSE116131

RSE116131



Компания «ЭлектроПласт» предлагает заключение долгосрочных отношений при поставках импортных электронных компонентов на взаимовыгодных условиях!

Наши преимущества:

- Оперативные поставки широкого спектра электронных компонентов отечественного и импортного производства напрямую от производителей и с крупнейших мировых складов;
- Поставка более 17-ти миллионов наименований электронных компонентов;
- Поставка сложных, дефицитных, либо снятых с производства позиций;
- Оперативные сроки поставки под заказ (от 5 рабочих дней);
- Экспресс доставка в любую точку России;
- Техническая поддержка проекта, помощь в подборе аналогов, поставка прототипов;
- Система менеджмента качества сертифицирована по Международному стандарту ISO 9001;
- Лицензия ФСБ на осуществление работ с использованием сведений, составляющих государственную тайну;
- Поставка специализированных компонентов (Xilinx, Altera, Analog Devices, Intersil, Interpoint, Microsemi, Aeroflex, Peregrine, Syfer, Eurofarad, Texas Instrument, Miteq, Cobham, E2V, MA-COM, Hittite, Mini-Circuits, General Dynamics и др.);

Помимо этого, одним из направлений компании «ЭлектроПласт» является направление «Источники питания». Мы предлагаем Вам помощь Конструкторского отдела:

- Подбор оптимального решения, техническое обоснование при выборе компонента;
- Подбор аналогов;
- Консультации по применению компонента;
- Поставка образцов и прототипов;
- Техническая поддержка проекта;
- Защита от снятия компонента с производства.



Как с нами связаться

Телефон: 8 (812) 309 58 32 (многоканальный)

Факс: 8 (812) 320-02-42

Электронная почта: org@eplast1.ru

Адрес: 198099, г. Санкт-Петербург, ул. Калинина, дом 2, корпус 4, литера А.