



DESERIES

COMPACT IEC CONNECTOR FILTERS



INTRODUCTIONS

1. Designed as a general purpose filter with an IEC connector.
2. Bleeder resistor is added for EG3E, EG3B, EG3R, EW3B, EW3E, EW3R, EG3S numbers with suffix "R".

SPECIFICATIONS

1. Maximum leakage current each line-to-ground @ 115VAC 60Hz: 0.25mA @ 250VAC 50Hz: 0.45mA
2. Hipot rating (one minute) line-to-ground: 2250VDC line-to-line: 1450VDC
3. Operating frequency: 50/60Hz
4. Rated voltage: 115/250VAC

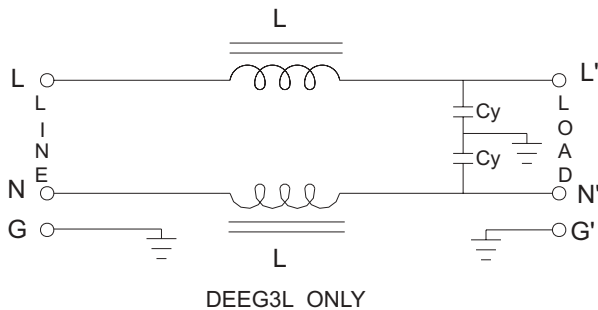
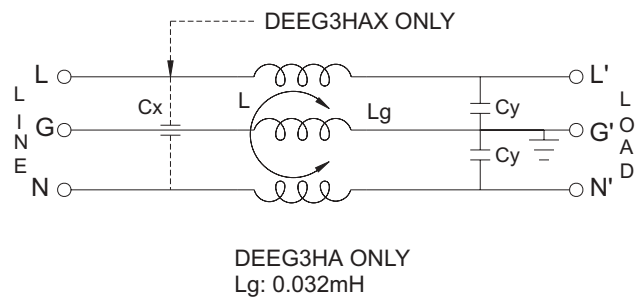
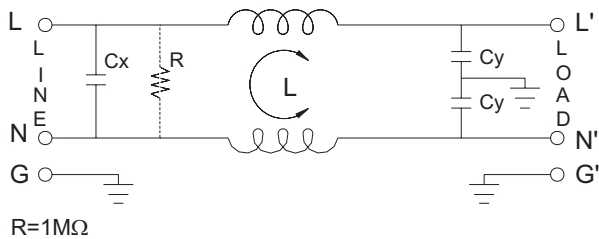
COMPONENTS

| PART NO. | Cx (uF) | L (mH) | Cy (pF) |
|--------------|---------|--------|---------|
| 01DEEG3R/-R | 0.033 | 0.26 | 2200 |
| 01DEEW3R/-R | | 5 | |
| 01DEEG3B/-R | | 5.5 | |
| 01DEEW3B/-R | 0.015 | 1.9 | 3300 |
| 01DEEG3S/-R | | 0.34 | |
| 01DEEW3E/-R | | 0.18 | |
| 03DEEG3R/-R | 0.033 | 2.5 | 2200 |
| 03DEEW3BS/-R | | 1.8 | |
| 03DEEW3R/-R | | 1.8 | |
| 03DEEG3B/-R | 0.015 | 1.1 | 3300 |
| 03DEEG3S/-R | | 0.032 | |
| 03DEEW3B/-R | | 0.032 | |
| 03DEEG3E/-R | — | 0.032 | — |
| 03DEEW3E/-R | — | 0.032 | — |
| 03DEEG3HA | — | 0.032 | — |

| PART NO. | Cx (uF) | L (mH) | Cy (pF) |
|--------------|---------|--------|---------|
| • 03DEEG3L | — | 0.08 | 1000 |
| • 03DEEG3HAX | 0.015 | 0.032 | 3300 |
| 06DEEG3R/-R | 0.033 | 0.072 | 2200 |
| 06DEEW3R/-R | | 0.5 | |
| 06DEEG3S/-R | | 0.6 | |
| 06DEEG3B/-R | 0.015 | 0.55 | 3300 |
| 06DEEW3B/-R | | 0.032 | |
| 06DEEG3E/-R | | 0.016 | |
| 06DEEW3E/-R | — | 0.016 | 1000 |
| *06DEEG3HA | — | 0.032 | 3300 |
| • 06DEEG3L | — | 0.016 | 1000 |
| 10DEEG3B/-R | 0.033 | 0.18 | 2200 |
| 10DEEG3S/-R | | 0.18 | |
| 10DEEW3B/-R | | 0.018 | |
| 10DEEW3R/-R | — | 0.018 | — |
| 10DEEG3R/-R | — | 0.018 | — |

- * UL & CSA approved only
- UL, CSA & VDE approved

ELECTRICAL SCHEMATIC

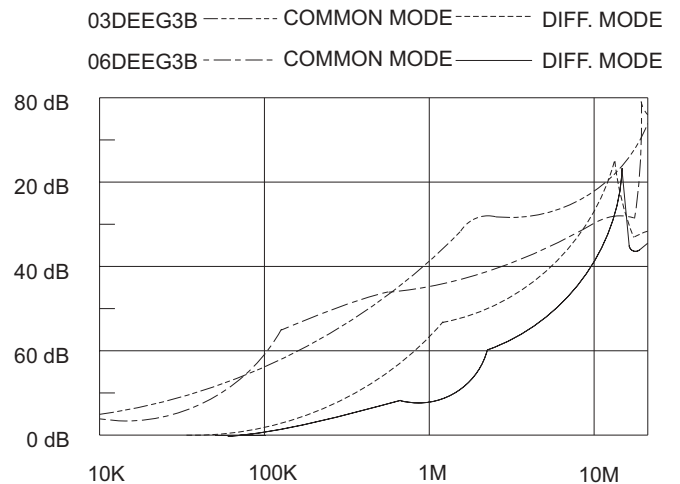
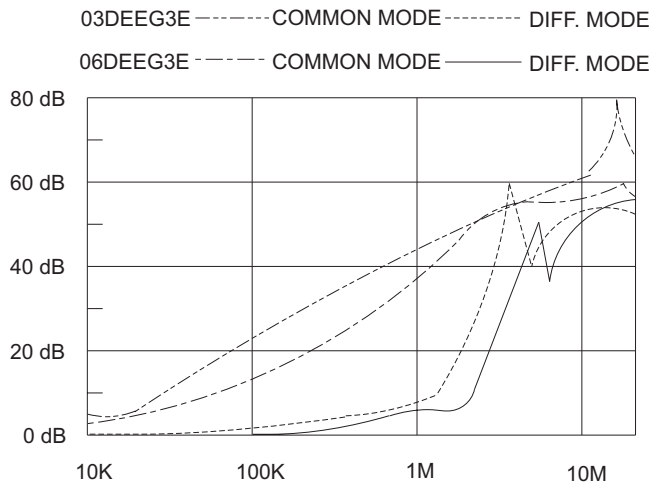


MINIMUM INSERTION LOSS IN dB

| COMMON MODE (L-G) IN 50 OHM SYSTEM | | | | | | | | | | | | | |
|------------------------------------|---------------|-----|-----|-----|----|----|----------------|---------------|-----|-----|-----|----|----|
| CURRENT RATING | FREQUENCY-MHz | | | | | | CURRENT RATING | FREQUENCY-MHz | | | | | |
| | .15 | .50 | 1.0 | 5.0 | 10 | 30 | | .15 | .50 | 1.0 | 5.0 | 10 | 30 |
| 1A(E)(S) | 22 | 35 | 40 | 45 | 45 | 50 | 1A(R) | 7 | 15 | 20 | 40 | 50 | 55 |
| 3A(E)(S) | 18 | 28 | 32 | 45 | 45 | 50 | 3A(R) | 5 | 10 | 18 | 35 | 45 | 50 |
| 6A(E)(S) | 12 | 20 | 25 | 40 | 45 | 50 | 6A(R) | 1 | 5 | 10 | 30 | 40 | 50 |
| 10A(S) | 4 | 10 | 15 | 30 | 38 | 45 | 10A(R) | 0 | 1 | 2 | 18 | 28 | 40 |
| 6A,3A(HA) | 0 | 1 | 3 | 14 | 21 | 41 | 1A(L) | 3 | 10 | 15 | 32 | 30 | 20 |
| 1A(B) | 28 | 40 | 45 | 45 | 45 | 45 | 3A(L) | 1 | 2 | 5 | 25 | 25 | 20 |
| 3A(B) | 22 | 30 | 35 | 45 | 45 | 45 | 6A(L) | 0 | 0 | 1 | 10 | 15 | 25 |
| 6A(B) | 12 | 20 | 25 | 40 | 45 | 45 | | | | | | | |

| DIFFERENTIAL MODE (L-L) IN 50 OHM SYSTEM | | | | | | | | | | | | | |
|--|---------------|-----|-----|-----|----|----|----------------|---------------|-----|-----|-----|----|----|
| CURRENT RATING | FREQUENCY-MHz | | | | | | CURRENT RATING | FREQUENCY-MHz | | | | | |
| | .15 | .50 | 1.0 | 5.0 | 10 | 30 | | .15 | .50 | 1.0 | 5.0 | 10 | 30 |
| 1A(E)(S) | 2 | 6 | 40 | 42 | 40 | 40 | A(R) | 1 | 5 | 12 | 38 | 38 | 40 |
| 3A(E)(S) | 2 | 3 | 35 | 40 | 40 | 40 | 3A(R) | 1 | 5 | 10 | 35 | 35 | 40 |
| 6A(E)(S) | 2 | 3 | 35 | 38 | 40 | 40 | 6A(R) | 1 | 5 | 10 | 30 | 30 | 40 |
| 10A(S) | 4 | 8 | 20 | 20 | 30 | 30 | 10A(R) | 1 | 5 | 10 | 25 | 30 | 40 |
| 1A(B) | 2 | 10 | 20 | 40 | 42 | 40 | 1A(L) | 7 | 1 | 20 | 32 | 27 | 20 |
| 3A(B) | 2 | 5 | 14 | 38 | 40 | 40 | 3A(L) | 1 | 5 | 10 | 25 | 25 | 20 |
| 6A(B) | 2 | 5 | 10 | 35 | 38 | 40 | 6A(L) | 0 | 0 | 2 | 10 | 15 | 25 |

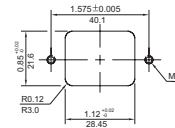
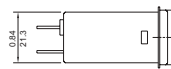
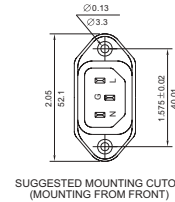
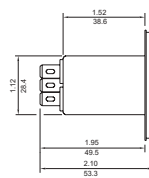
INSERTION LOSS (TYPICAL)



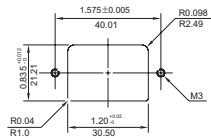
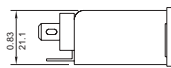
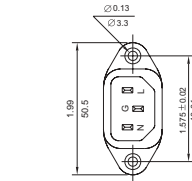
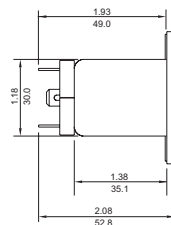
MECHANICAL CONSTRUCTION



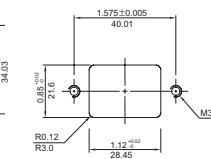
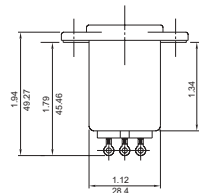
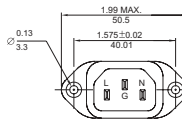
EG3E/EG3B/EG3R/EG3L
(Optional Solder Lug)



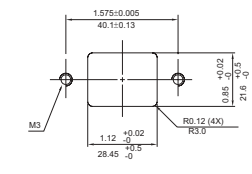
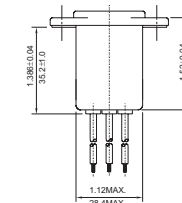
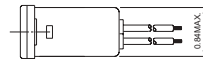
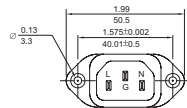
EG3HA



EG3S



W3BS



UNIT: $\frac{\text{INCH}}{\text{mm}}$

ALL WIRE LEADS 4.0" LONG MIN.



Компания «ЭлектроПласт» предлагает заключение долгосрочных отношений при поставках импортных электронных компонентов на взаимовыгодных условиях!

Наши преимущества:

- Оперативные поставки широкого спектра электронных компонентов отечественного и импортного производства напрямую от производителей и с крупнейших мировых складов;
- Поставка более 17-ти миллионов наименований электронных компонентов;
- Поставка сложных, дефицитных, либо снятых с производства позиций;
- Оперативные сроки поставки под заказ (от 5 рабочих дней);
- Экспресс доставка в любую точку России;
- Техническая поддержка проекта, помощь в подборе аналогов, поставка прототипов;
- Система менеджмента качества сертифицирована по Международному стандарту ISO 9001;
- Лицензия ФСБ на осуществление работ с использованием сведений, составляющих государственную тайну;
- Поставка специализированных компонентов (Xilinx, Altera, Analog Devices, Intersil, Interpoint, Microsemi, Aeroflex, Peregrine, Syfer, Eurofarad, Texas Instrument, Miteq, Cobham, E2V, MA-COM, Hittite, Mini-Circuits, General Dynamics и др.);

Помимо этого, одним из направлений компании «ЭлектроПласт» является направление «Источники питания». Мы предлагаем Вам помощь Конструкторского отдела:

- Подбор оптимального решения, техническое обоснование при выборе компонента;
- Подбор аналогов;
- Консультации по применению компонента;
- Поставка образцов и прототипов;
- Техническая поддержка проекта;
- Защита от снятия компонента с производства.



Как с нами связаться

Телефон: 8 (812) 309 58 32 (многоканальный)

Факс: 8 (812) 320-02-42

Электронная почта: org@eplast1.ru

Адрес: 198099, г. Санкт-Петербург, ул. Калинина, дом 2, корпус 4, литера А.