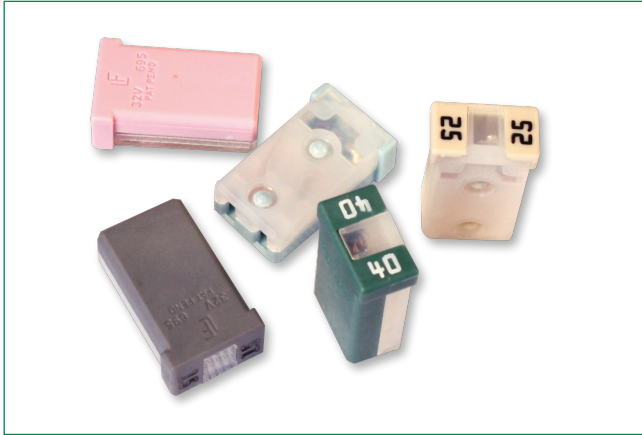


**MCASE™ CARTRIDGE FUSES RATED 32V**

**RoHS**



**Specifications**

|                              |  |
|------------------------------|--|
| Voltage Rating:              | 32 VDC                                 |
| Interrupting Ratings:        | 1000A @ 32 VDC                         |
| Operating Temperature Range: | -40°C to +125°C                        |
| Insertion Force:             | 44.1N Max. (9.9 lb.) Single Terminal   |
| Extraction Force:            | 4N Min. (0.9 lb), 124.5N Max. (5.5 lb) |

**Ordering Information**

| Part Number | Package Size |
|-------------|--------------|
| 0695xxx.PX4 | 2000         |
| 0695xxx.L   | 50           |

**Description**

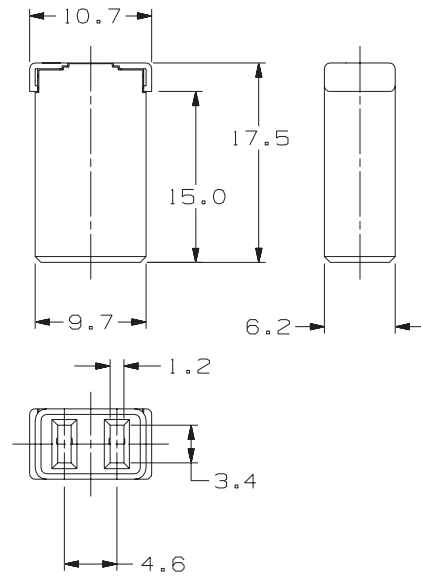
The MCASE™ is a cartridge style fuse with female terminals for 2.8 mm male terminals. It has a miniaturized footprint for optimal usage of space. It is a time delayed fuse and can handle inrush currents.

**Time-Current Characteristics**

| % of Rating | Opening Time Min / Max (s) |
|-------------|----------------------------|
| 110         | 100 hrs / -                |
| 135         | 60 s / 1800 s              |
| 200         | 2 s / 60 s                 |
| 350         | 0.2 s / 7 s                |
| 600         | 0.04 s / 1 s               |

**Dimensions**

Dimensions in mm



**Ratings**

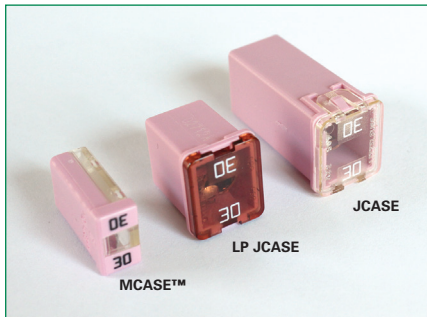
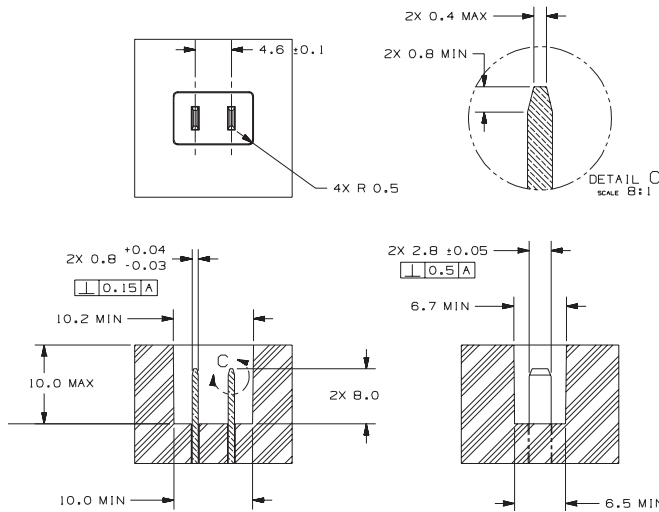
| Part Number | Current Rating | Housing Material Color | I <sup>2</sup> t      |
|-------------|----------------|------------------------|-----------------------|
| 0695015_    | 15 A           | Grey                   | 160 A <sup>2</sup> s  |
| 0695020_    | 20 A           | Blue                   | 530 A <sup>2</sup> s  |
| 0695025_    | 25 A           | White                  | 1140 A <sup>2</sup> s |
| 0695030_    | 30 A           | Pink                   | 970 A <sup>2</sup> s  |
| 0695040_    | 40 A           | Green                  | 2950 A <sup>2</sup> s |

## MCASE™ CARTRIDGE FUSES RATED 32V

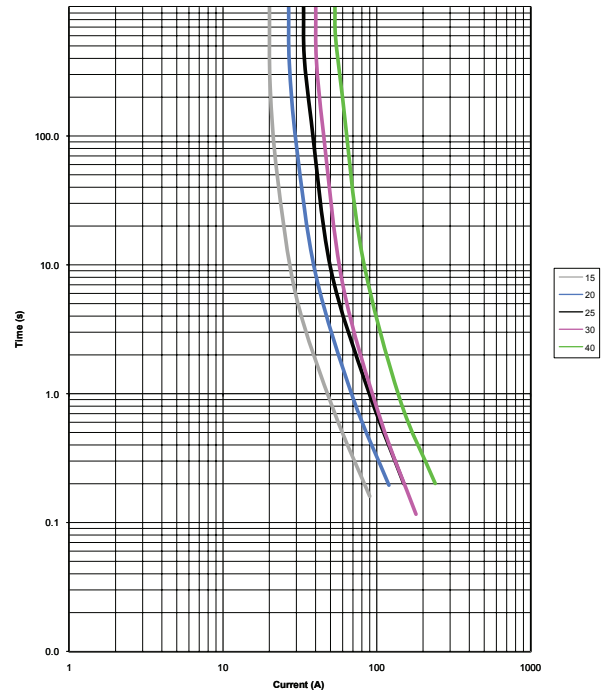
RoHS

### Dimensions

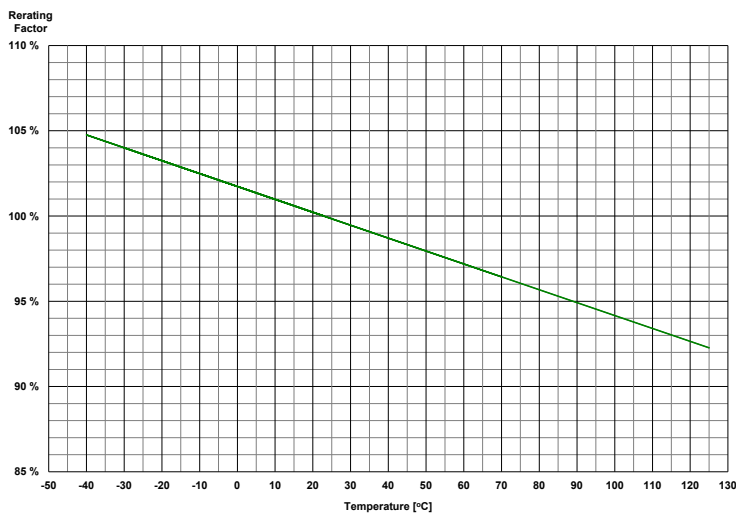
Dimensions in mm



### Time-Current Characteristics Curve



### Temperature Derating Curve





Компания «ЭлектроПласт» предлагает заключение долгосрочных отношений при поставках импортных электронных компонентов на взаимовыгодных условиях!

Наши преимущества:

- Оперативные поставки широкого спектра электронных компонентов отечественного и импортного производства напрямую от производителей и с крупнейших мировых складов;
- Поставка более 17-ти миллионов наименований электронных компонентов;
- Поставка сложных, дефицитных, либо снятых с производства позиций;
- Оперативные сроки поставки под заказ (от 5 рабочих дней);
- Экспресс доставка в любую точку России;
- Техническая поддержка проекта, помощь в подборе аналогов, поставка прототипов;
- Система менеджмента качества сертифицирована по Международному стандарту ISO 9001;
- Лицензия ФСБ на осуществление работ с использованием сведений, составляющих государственную тайну;
- Поставка специализированных компонентов (Xilinx, Altera, Analog Devices, Intersil, Interpoint, Microsemi, Aeroflex, Peregrine, Syfer, Eurofarad, Texas Instrument, Miteq, Cobham, E2V, MA-COM, Hittite, Mini-Circuits, General Dynamics и др.);

Помимо этого, одним из направлений компании «ЭлектроПласт» является направление «Источники питания». Мы предлагаем Вам помощь Конструкторского отдела:

- Подбор оптимального решения, техническое обоснование при выборе компонента;
- Подбор аналогов;
- Консультации по применению компонента;
- Поставка образцов и прототипов;
- Техническая поддержка проекта;
- Защита от снятия компонента с производства.



#### Как с нами связаться

**Телефон:** 8 (812) 309 58 32 (многоканальный)

**Факс:** 8 (812) 320-02-42

**Электронная почта:** [org@eplast1.ru](mailto:org@eplast1.ru)

**Адрес:** 198099, г. Санкт-Петербург, ул. Калинина, дом 2, корпус 4, литера А.