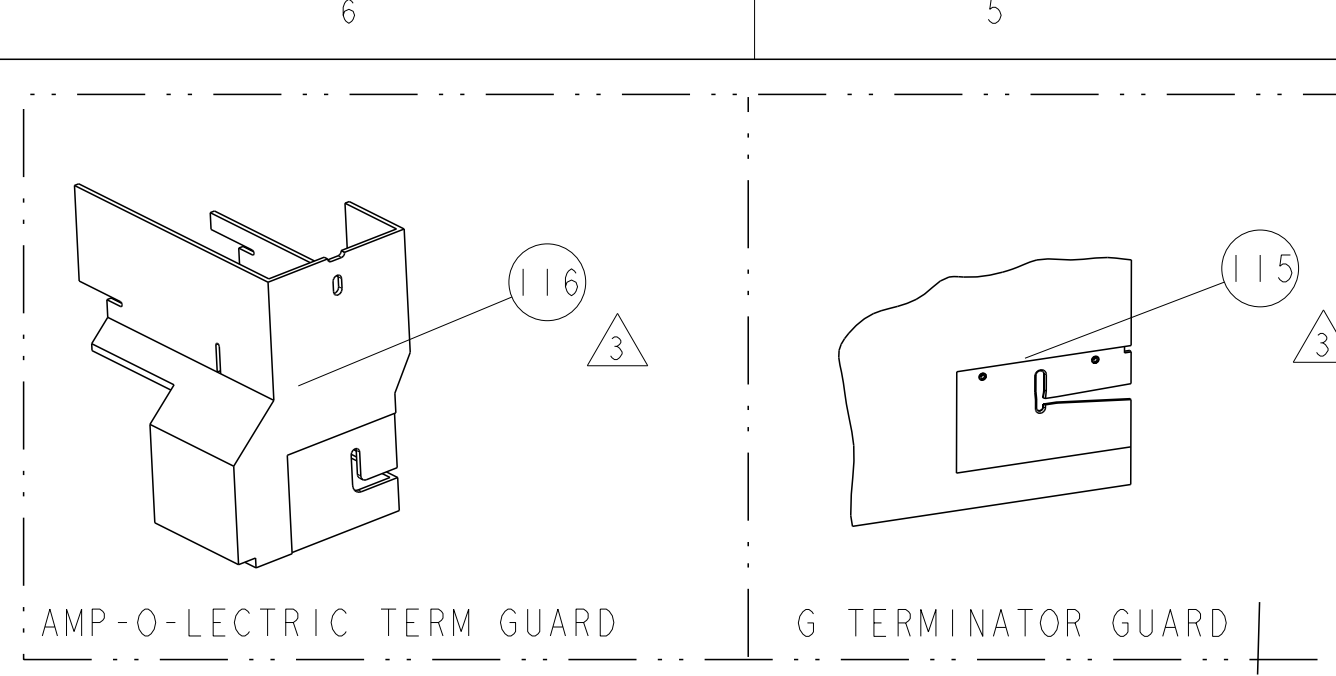


PART NUMBER	REV	FIRST USED	POWER UNIT	FEED TYPE	DESCRIPTION
1852442-1	G	122500-1	LEADMAKER	POST FEED	CUTS CARRIER
1852442-2	G	565435-5	BENCH MODEL K	PRE FEED	CUTS CARRIER
1852442-3	G	354500-1	BENCH MODEL G	PRE FEED	CUTS CARRIER
1852442-6	G	122500-1	LEADMAKER	POST FEED	CONTINUOUS CARRIER
7-1852442-7	G	-	-	-	SPARE PARTS

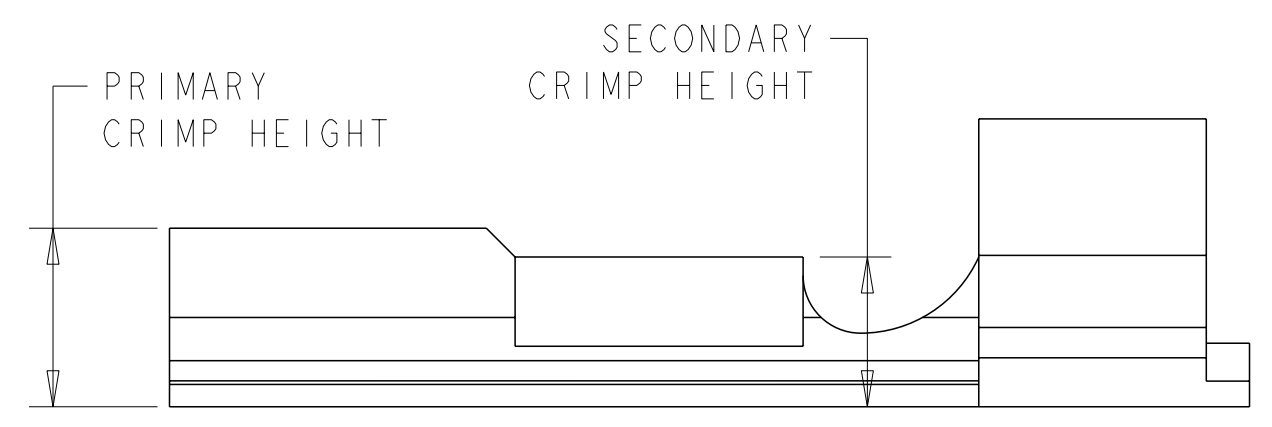
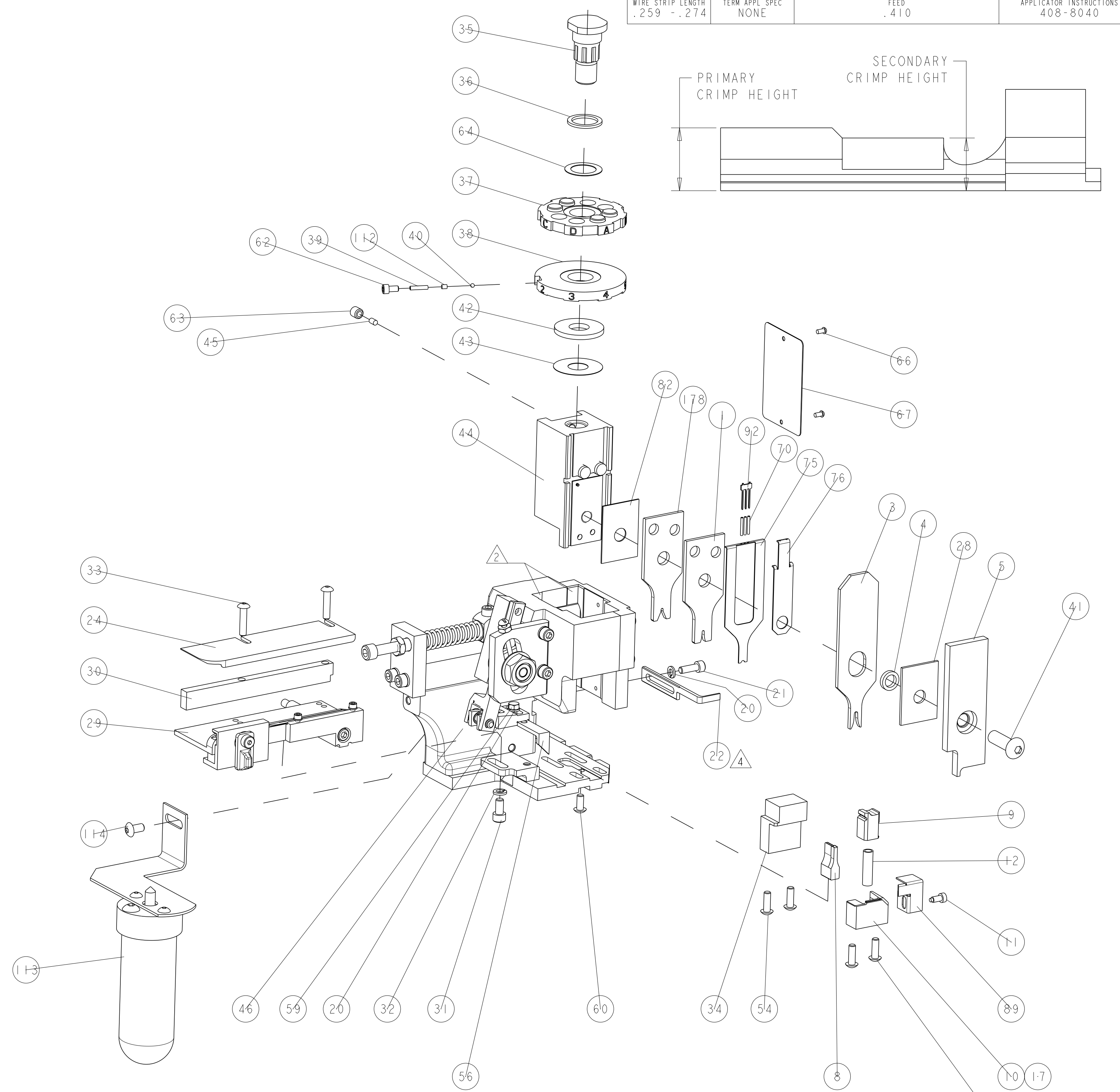
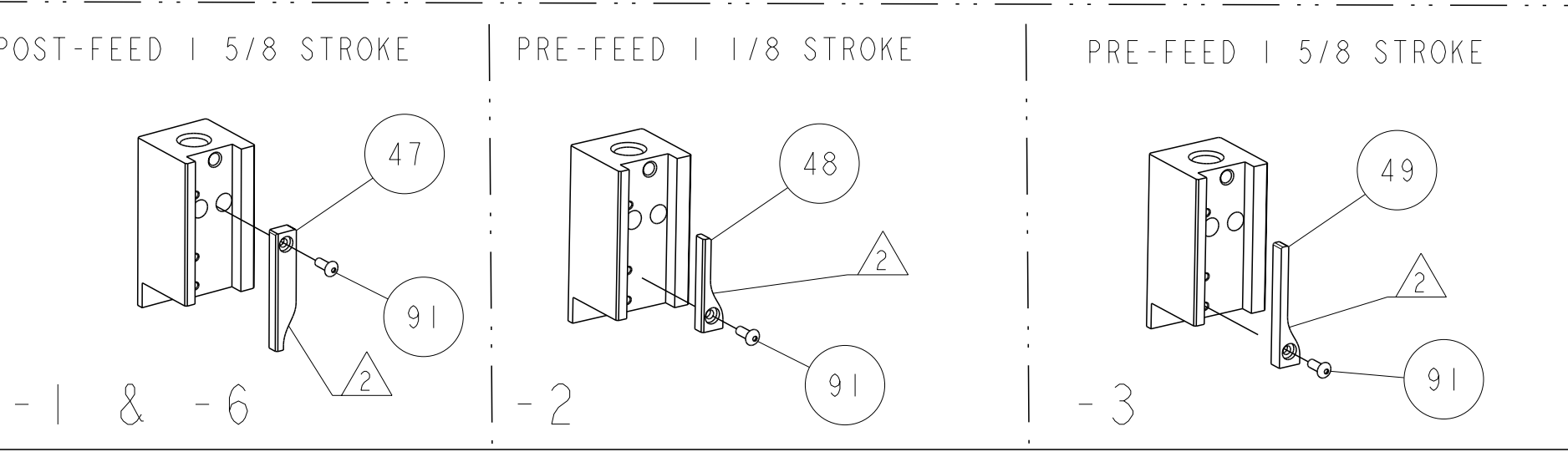
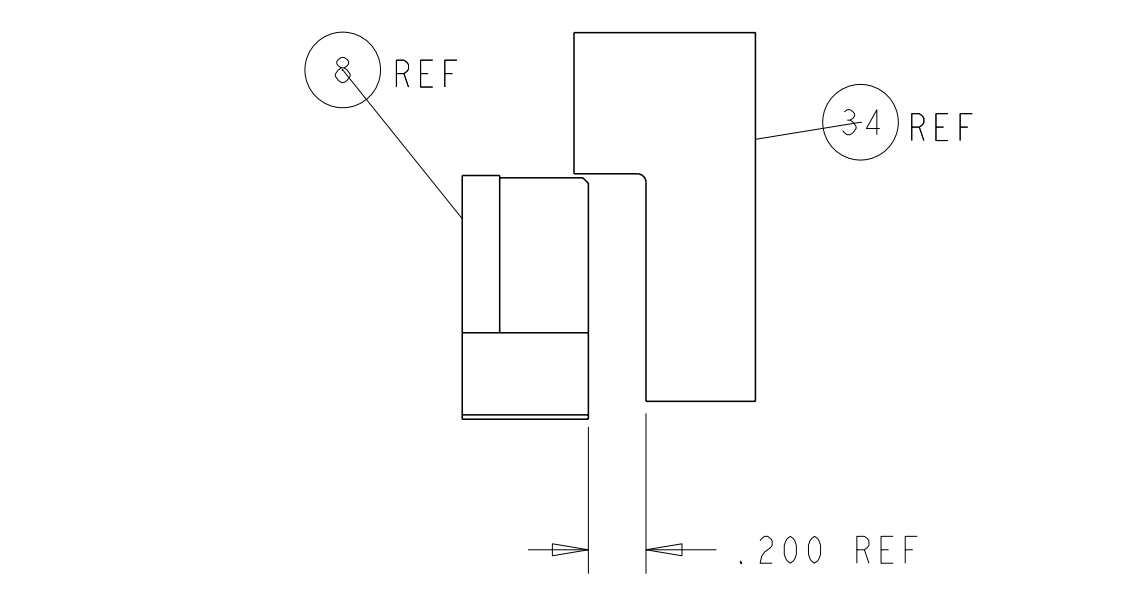
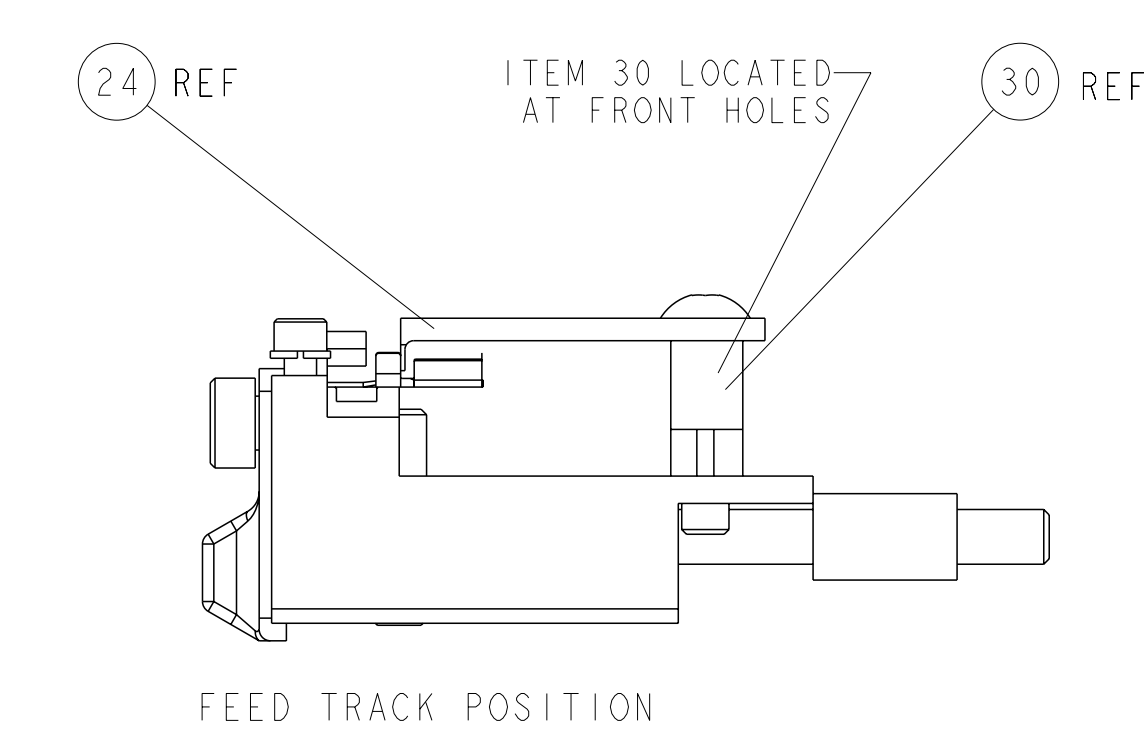
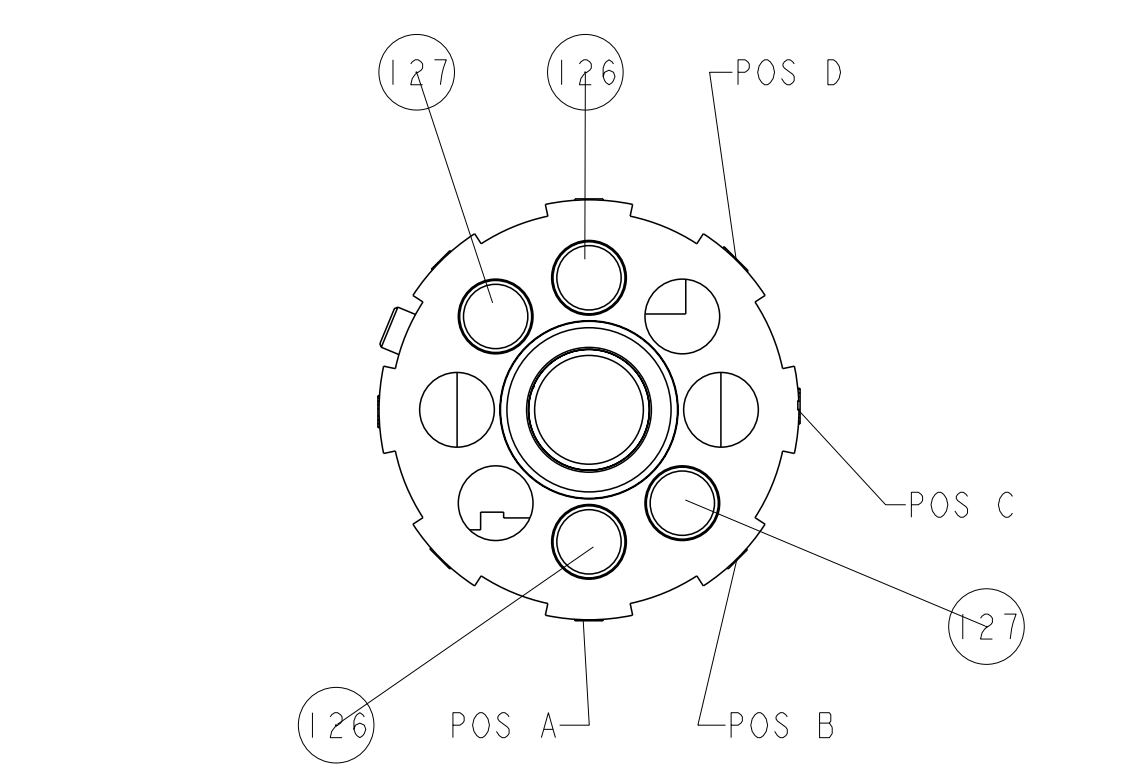


TERMINAL NAME: AMPLIVAR WIRE PIN 500-1400 CMA

TE PN	TE CRIMP SPECS
1742451	
	PRIMARY CRIMP HEIGHT
	SECONDARY CRIMP HEIGHT
	WIRE SIZE
	CRIMP
	SIZE
	TYPE
	RANGE
	WIRE
	INSUL
WIRE STRIP LENGTH	TERM APPL SPEC
.259 - .274	NONE
	FEED
	.410
	APPLICATOR INSTRUCTIONS
	408-8040
	SET UP GAGE
	458637-1

LOC	DIST	REV	DESCRIPTION	DATE	BY	APPD
A	66	F	ECR-11-013044	22JUN2011	RK	GB
		G	ECR-11-026055	28DEC2011	BH	BH

- RECOMMENDED SPARE PARTS
- GREASE LIGHTLY
- GUARD MUST BE IN PLACE WHEN OPERATING APPLICATOR IN A BENCH MACHINE
- STRIPPER (ITEM 22) IS LOCATED BETWEEN INSULATION CRIMPER (ITEM 3) AND SHEAR DEPRESSOR (ITEM 5).



QTY	UNIT	PART NO	DESCRIPTION	ITEM NO
1		1633723-9	CRIMPER, WIRE O	178
2		4-354779-5	PIN, WIRE DISC, .3215	127
2		2-354779-6	PIN, WIRE DISC, .3120	126
1	REF	455749-1	GUARD WINDOW	116
1	REF	679532-1	INSERT, GUARD	115
1		2-21002-6	SCR, BTN SKT HD CAP 10-32 X .375	114
1		1-465184-0	LUBRICATOR ASSY	113
1		690603-1	SPRING ASSIST AMP-O-MATOR APPLICATOR	112
1		1424350-1	HOLDER, PIN, WIRED	92
1		1-21002-7	SCR, BTN SKT HD CAP 6-32 X .375	91
1		318563-1	GUARD, FRONT CHIP	89
1		455888-6	SPACER, CRIMPER	82
1		1490524-1	DEPRESSOR, SPACER	76
1		1490525-3	DEPRESSOR, WIRE	75
1		4088040	SF APPL INST 408-8040	72
1		217238-1	GENERAL INSTRUCTION PKG	71
3	3	2-23147-2	SPRING, COMPRESSION	70
1		461264-1	PLATE, IDENTIFICATION	67
2	2	21017-2	SCREW, DRIVE	66
1		986950-1	WASHER, FLAT PRECISION	64
1		21009-2	SCR, SET, SELF LOCKING 1/4-20 X .250	63
1		23030-1	SCR, SKT HD CAP 6-32 x .25	62
1		22733-8	SCR, BHSC, SELF-LOCKING, 8-32 X .375	60
1		2-22603-0	SCR, HEX HD CAP 8-32 X .312	59
1		458537-2	PAWL, FEED	56
4	4	2-21002-2	SCR, BTN SKT HD CAP 8-32 X .500	54
1		690602-6	CAM, PRE FEED, 1 5/8	49
1		690602-5	CAM, PRE FEED, 1 1/8	48
1		690501-4	CAM, POST-FEED 1 5/8	47
1		459456-1	APPL. BASIC SUB ASSY (SIDE WISE MQCA)	46
1		690191-1	PLUG, NYLON	45
1		2-819307-8	RAM, SIDE FEED	44
1		690125-1	SHIM SUB-ASSY	43
1		690124-1	WASHER, RAM (.115)	42
1		7-21002-9	SCR, BTN SKT HD CAP 5/16-24 X 1.00	41
1		23241-6	BALL, STEEL	40
1		690170-1	SPRING, COMPRESSION	39
1		690142-1	DISC, INSULATION	38
1		354777-1	WIRE DISC, ASSEMBLY	37
1		22480-5	SPRING, COMPRESSION	36
1		690212-1	POST, RAM	35
1		469465-3	STOP, WIRE	34
2	2	2-21002-4	SCR, BTN SKT HD CAP 8-32 X .750	33
1		21024-5	WASHER, SPRG LOCK, REG NO 10	32
1		3-21000-4	SCR, SKT HD CAP 10-32 X .375	31
1		1320908-4	SPACER, STRIP GUIDE	30
1		1633091-1	ASSEMBLY, STRIP GUIDE	29
1		1-455888-5	SPACER, CRIMPER	28
1		1320928-1	PLATE, STRIP GUIDE	24
1		690472-6	STRIPPER	22
1		2-21000-7	SCR, SKT HD CAP 8-32 X .500	21
2	2	21024-4	WASHER, SPRG LOCK, REG NO 8	20
1		679625-2	SHEAR HOLDER, FRONT (NO CUT)	17
1		3-22280-3	SPRING, COMPRESSION	12
1		690461-2	STOP, SHEAR	11
1		1-690459-0	SHEAR HOLDER, FRONT	10
1		462006-6	FLOATING SHEAR, FRONT	9
1		3-1633382-7	ANVIL, COMBINATION	8
1		3-455889-8	DEPRESSOR, SHEAR	5
1		238011-4	BLOCK, CRIMPER SPACER	4
1		9-456135-6	CRIMPER, INSULATION O PREMIUM	3
1		-	-	2
1		6-459492-1	CRIMPER, WIRE O	1

DIMENSIONS:	TOLERANCES UNLESS OTHERWISE SPECIFIED:	DRAWN:	DATE:	TE CONNECTIVITY
INCHES	9 PLC ±.01	B. HIGMAN	07MAR2007	Harrisburg, PA 17105-3608
	1 PLC ±.01	B. HIGMAN	07MAR2007	
	2 PLC ±.01	T. ELBIN	07MAR2007	
	3 PLC ±.001			
	4 PLC ±.0001			
	ANGLES ±.0001			
	FINISH			
MATERIAL		WEIGHT	APPROX	RESTRICTED TO
CUSTOMER ACCESSIBLE PRODUCTION DRAWING	SCALE	3:5	SHEET	1 OF 1
			REV	G



Компания «ЭлектроПласт» предлагает заключение долгосрочных отношений при поставках импортных электронных компонентов на взаимовыгодных условиях!

Наши преимущества:

- Оперативные поставки широкого спектра электронных компонентов отечественного и импортного производства напрямую от производителей и с крупнейших мировых складов;
- Поставка более 17-ти миллионов наименований электронных компонентов;
- Поставка сложных, дефицитных, либо снятых с производства позиций;
- Оперативные сроки поставки под заказ (от 5 рабочих дней);
- Экспресс доставка в любую точку России;
- Техническая поддержка проекта, помощь в подборе аналогов, поставка прототипов;
- Система менеджмента качества сертифицирована по Международному стандарту ISO 9001;
- Лицензия ФСБ на осуществление работ с использованием сведений, составляющих государственную тайну;
- Поставка специализированных компонентов (Xilinx, Altera, Analog Devices, Intersil, Interpoint, Microsemi, Aeroflex, Peregrine, Syfer, Eurofarad, Texas Instrument, Miteq, Cobham, E2V, MA-COM, Hittite, Mini-Circuits, General Dynamics и др.);

Помимо этого, одним из направлений компании «ЭлектроПласт» является направление «Источники питания». Мы предлагаем Вам помощь Конструкторского отдела:

- Подбор оптимального решения, техническое обоснование при выборе компонента;
- Подбор аналогов;
- Консультации по применению компонента;
- Поставка образцов и прототипов;
- Техническая поддержка проекта;
- Защита от снятия компонента с производства.



Как с нами связаться

Телефон: 8 (812) 309 58 32 (многоканальный)

Факс: 8 (812) 320-02-42

Электронная почта: org@eplast1.ru

Адрес: 198099, г. Санкт-Петербург, ул. Калинина, дом 2, корпус 4, литера А.