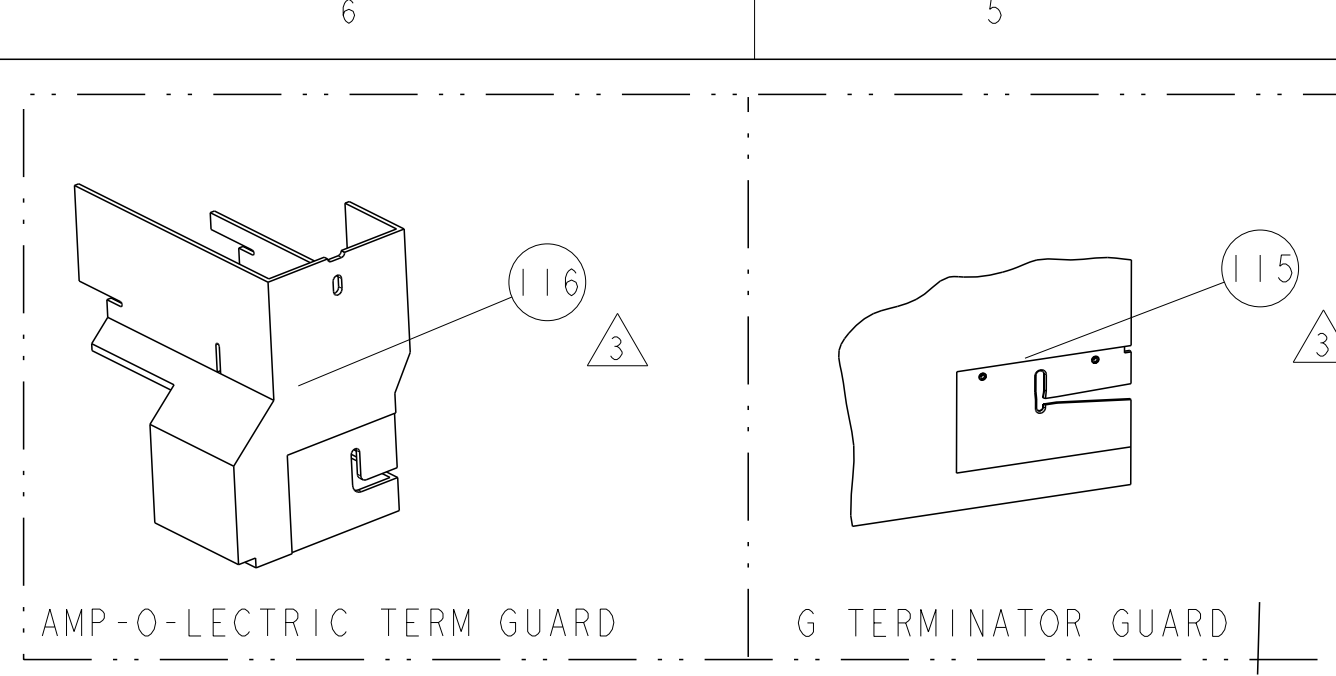


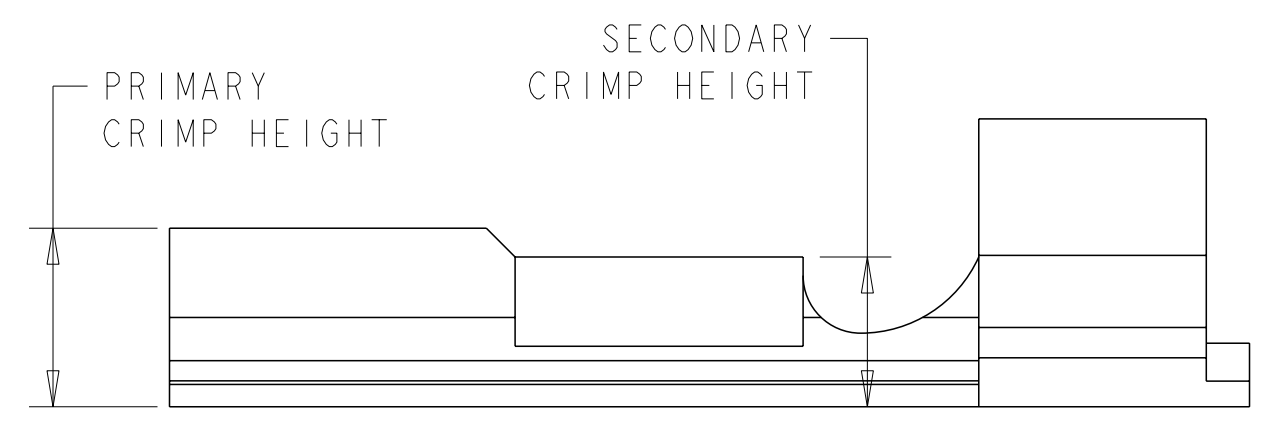
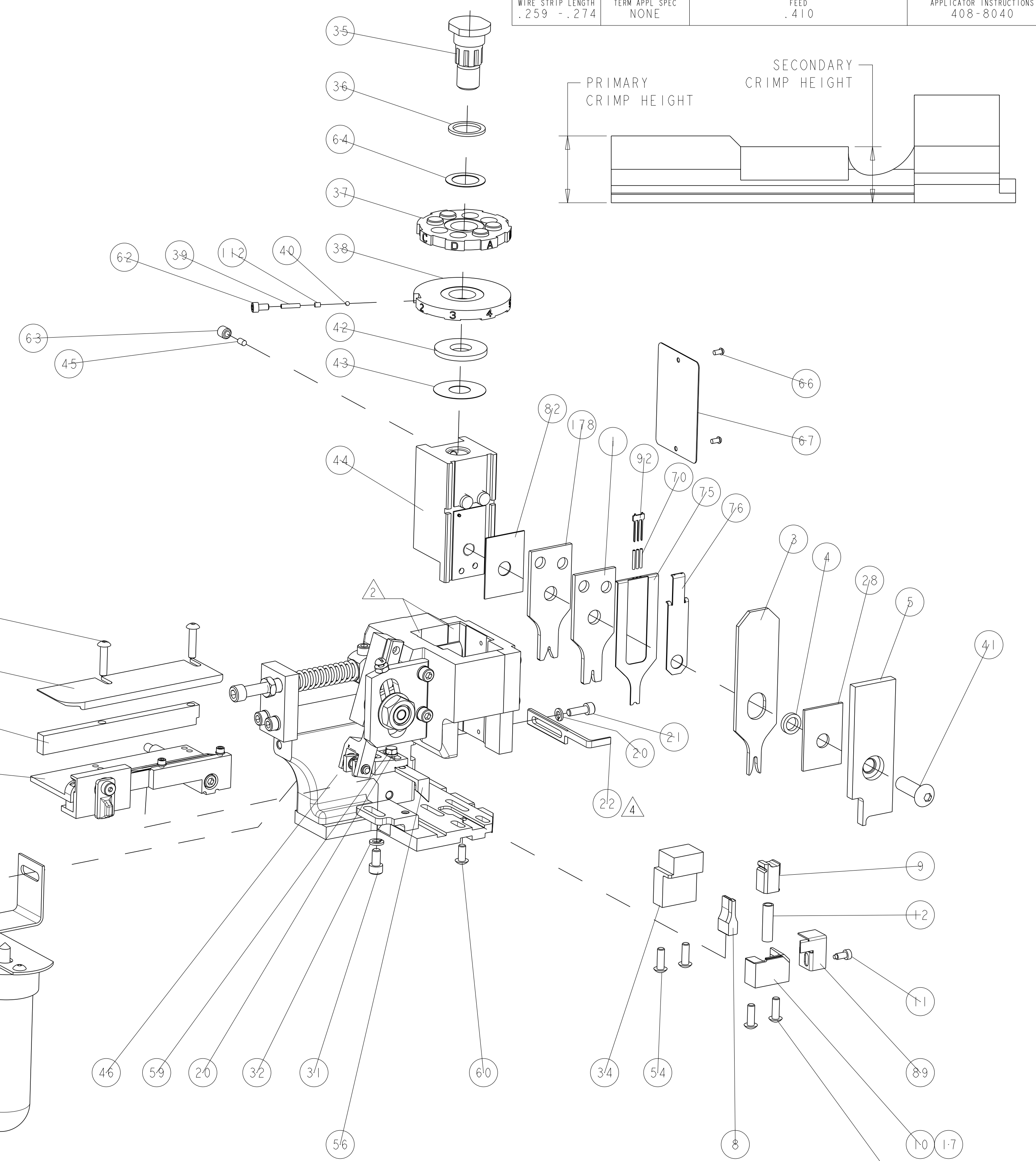
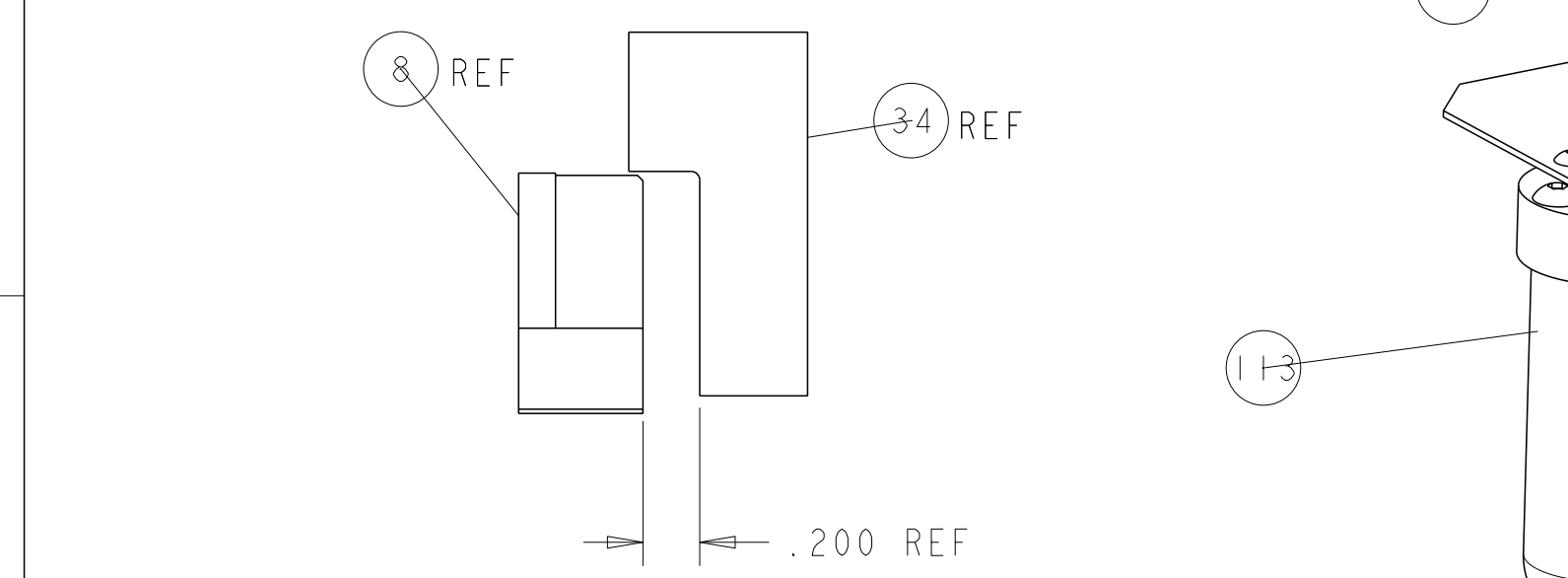
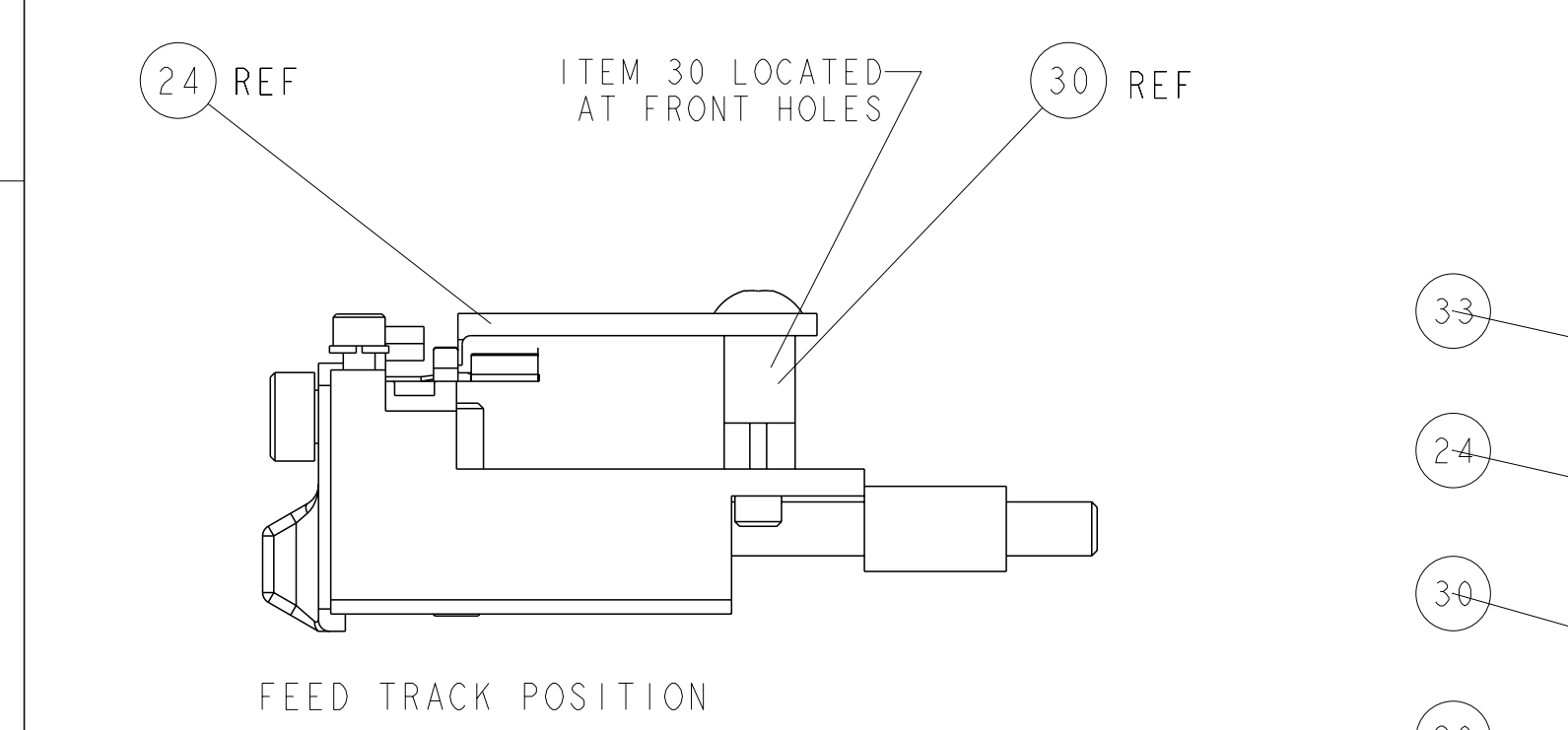
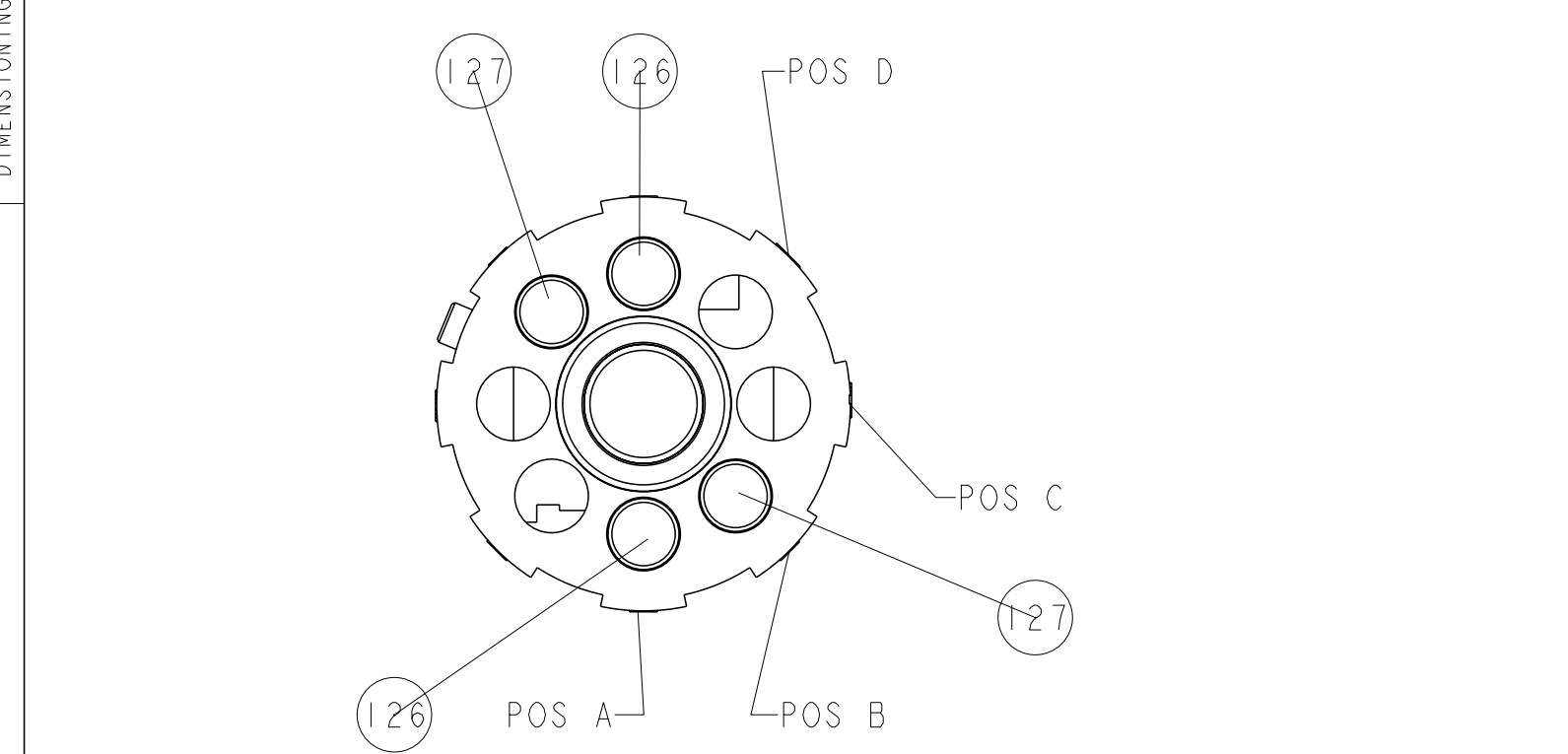
PART NUMBER	REV	FIRST USED	POWER UNIT	FEED TYPE	DESCRIPTION
1852442-1	G	122500-1	LEADMAKER	POST FEED	CUTS CARRIER
1852442-2	G	565435-5	BENCH MODEL K	PRE FEED	CUTS CARRIER
1852442-3	G	354500-1	BENCH MODEL G	PRE FEED	CUTS CARRIER
1852442-6	G	122500-1	LEADMAKER	POST FEED	CONTINUOUS CARRIER
7-1852442-7	G	-	-	-	SPARE PARTS



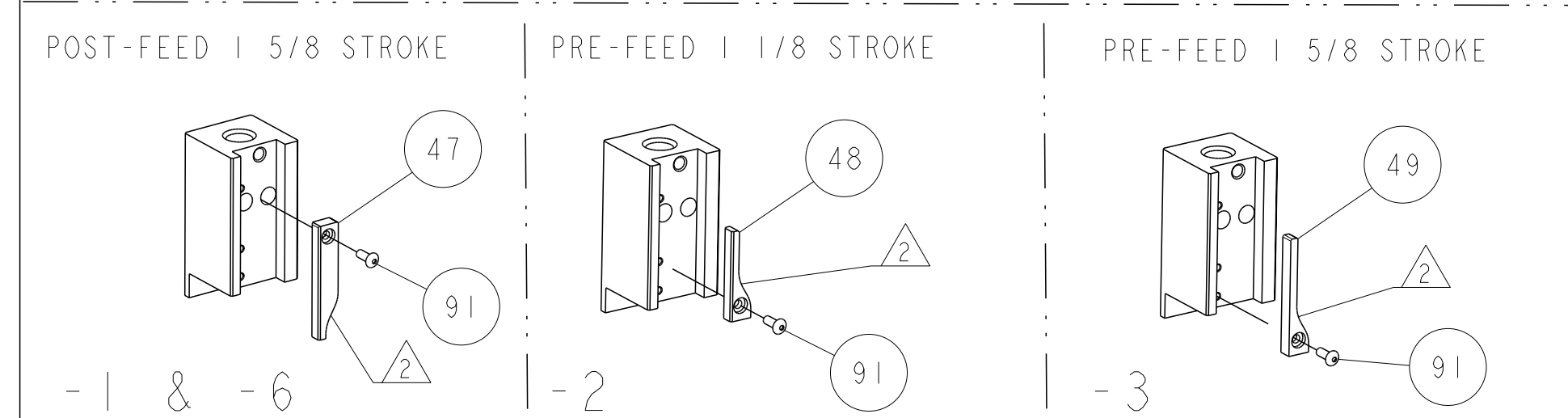
TERMINAL NAME: AMPLIVAR WIRE PIN 500-1400 CMA				
TE PN		TE TERMINAL - TE CRIMP SPECS		
1742451	-			
		PAD LTR	PRIMARY CRIMP HEIGHT	SECONDARY CRIMP HEIGHT
	A		.062±.002 [1.57±0.05mm]	.052±.002 [1.32±0.05mm]
	B		.055±.002 [1.40±0.05mm]	.045±.002 [1.14±0.05mm]
	C			
	D			
		CRIMP	SIZE	TYPE
		WIRE	.062 [1.57mm]	O
		INSUL	.100 [2.54mm]	O
WIRE STRIP LENGTH	TERM APPL SPEC	FEED	APPLICATOR INSTRUCTIONS	SET UP GAGE
.259 - .274	NONE	.410	408-8040	458637-1

LOC	DIST	REVISIONS			
A	66	P LTR	DESCRIPTION	DATE	DWN
		F	ECR-11-013044	22JUN2011	RK
		G	ECR-11-026055	28DEC2011	BH

- ▲ RECOMMENDED SPARE PARTS
- ▲ GREASE LIGHTLY
- ▲ GUARD MUST BE IN PLACE WHEN OPERATING APPLICATOR IN A BENCH MACHINE
- ▲ STRIPPER (ITEM 22) IS LOCATED BETWEEN INSULATION CRIMPER (ITEM 3) AND SHEAR DEPRESSOR (ITEM 5).



QTY	ITEM	DESCRIPTION	ITEM NO
1	1	CRIMPER, WIRE O	178
2	2	PIN, WIRE DISC, .3215	127
2	2	PIN, WIRE DISC, .3120	126
-	-	REF	116
-	-	REF	115
-	-	REF	114
-	-	REF	113
-	-	REF	112
-	-	REF	92
-	-	REF	91
-	-	REF	89
-	-	REF	82
-	-	REF	76
-	-	REF	75
-	-	REF	72
-	-	REF	71
-	-	REF	70
-	-	REF	67
-	-	REF	66
-	-	REF	64
-	-	REF	63
-	-	REF	62
-	-	REF	60
-	-	REF	59
-	-	REF	56
-	-	REF	54
-	-	REF	49
-	-	REF	48
-	-	REF	47
-	-	REF	46
-	-	REF	45
-	-	REF	44
-	-	REF	43
-	-	REF	42
-	-	REF	41
-	-	REF	40
-	-	REF	39
-	-	REF	38
-	-	REF	37
-	-	REF	36
-	-	REF	35
-	-	REF	34
-	-	REF	33
-	-	REF	32
-	-	REF	31
-	-	REF	30
-	-	REF	29
-	-	REF	28
-	-	REF	24
-	-	REF	22
-	-	REF	21
-	-	REF	20
-	-	REF	17
-	-	REF	12
-	-	REF	11
-	-	REF	10
-	-	REF	9
-	-	REF	8
-	-	REF	5
-	-	REF	4
-	-	REF	3
-	-	REF	2
-	-	REF	1



DIMENSIONS:		TOLERANCES UNLESS OTHERWISE SPECIFIED:	
INCHES		9 PLC	±.001
		3 PLC	±.001
		5 PLC	±.001
		4 PLC	±.001
		ANGLES	±.0001
		FINISH	

APPROVED: B. HIGMAN	DATE: 07MAR2007	TE Connectivity	Harrisburg, PA 17105-3608
DESIGNED: T. ELBIN	DATE: 07MAR2007	SIDE FEED HDM APPLICATOR	
MATERIAL:	WEIGHT:	SIZE: A11	CAGE CODE: 00779
CUSTOMER ACCESSIBLE PRODUCTION DRAWING		SCALE: 3:5	SHEET 1 OF 1



Компания «ЭлектроПласт» предлагает заключение долгосрочных отношений при поставках импортных электронных компонентов на взаимовыгодных условиях!

Наши преимущества:

- Оперативные поставки широкого спектра электронных компонентов отечественного и импортного производства напрямую от производителей и с крупнейших мировых складов;
- Поставка более 17-ти миллионов наименований электронных компонентов;
- Поставка сложных, дефицитных, либо снятых с производства позиций;
- Оперативные сроки поставки под заказ (от 5 рабочих дней);
- Экспресс доставка в любую точку России;
- Техническая поддержка проекта, помощь в подборе аналогов, поставка прототипов;
- Система менеджмента качества сертифицирована по Международному стандарту ISO 9001;
- Лицензия ФСБ на осуществление работ с использованием сведений, составляющих государственную тайну;
- Поставка специализированных компонентов (Xilinx, Altera, Analog Devices, Intersil, Interpoint, Microsemi, Aeroflex, Peregrine, Syfer, Eurofarad, Texas Instrument, Miteq, Cobham, E2V, MA-COM, Hittite, Mini-Circuits, General Dynamics и др.);

Помимо этого, одним из направлений компании «ЭлектроПласт» является направление «Источники питания». Мы предлагаем Вам помощь Конструкторского отдела:

- Подбор оптимального решения, техническое обоснование при выборе компонента;
- Подбор аналогов;
- Консультации по применению компонента;
- Поставка образцов и прототипов;
- Техническая поддержка проекта;
- Защита от снятия компонента с производства.



#### Как с нами связаться

**Телефон:** 8 (812) 309 58 32 (многоканальный)

**Факс:** 8 (812) 320-02-42

**Электронная почта:** [org@eplast1.ru](mailto:org@eplast1.ru)

**Адрес:** 198099, г. Санкт-Петербург, ул. Калинина, дом 2, корпус 4, литера А.