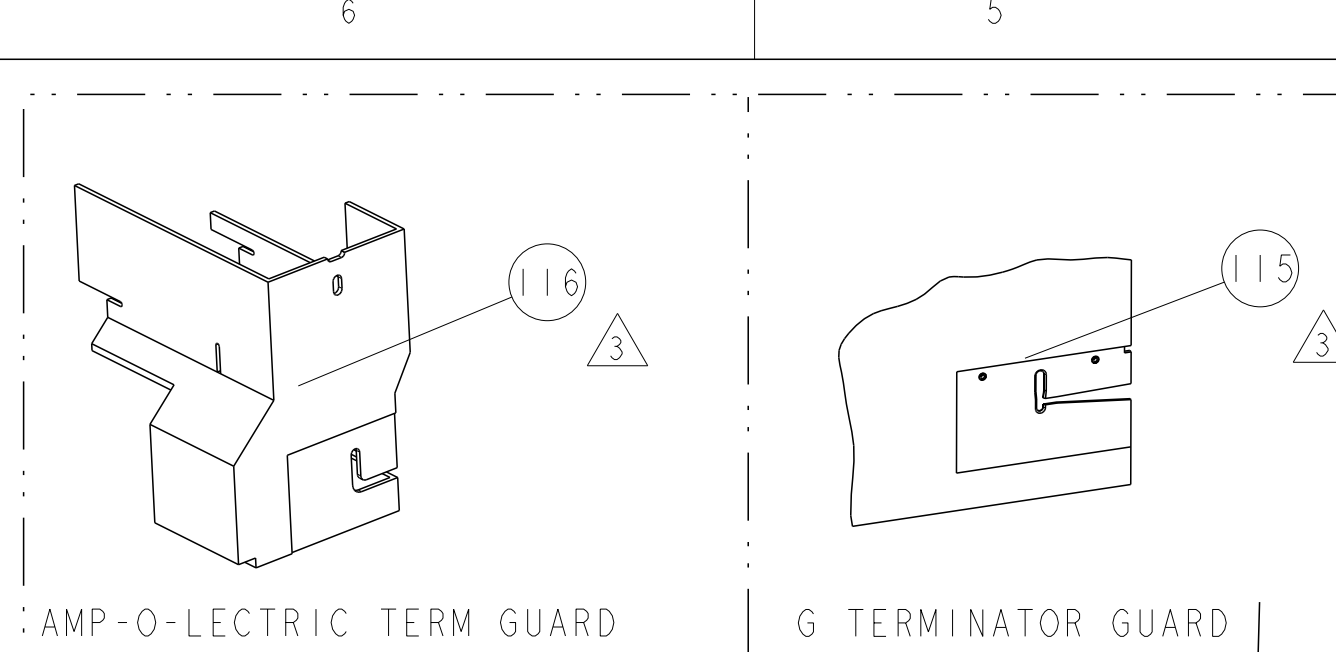


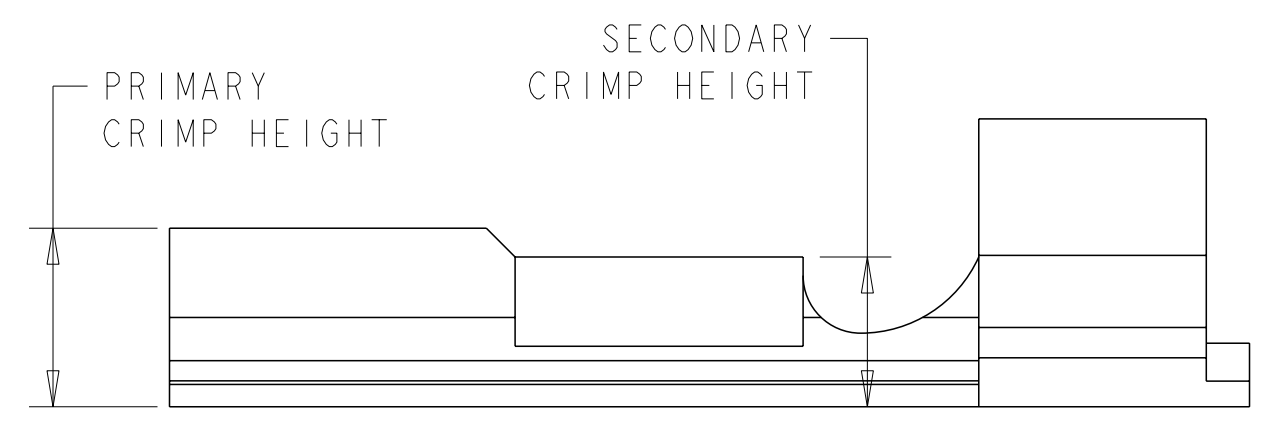
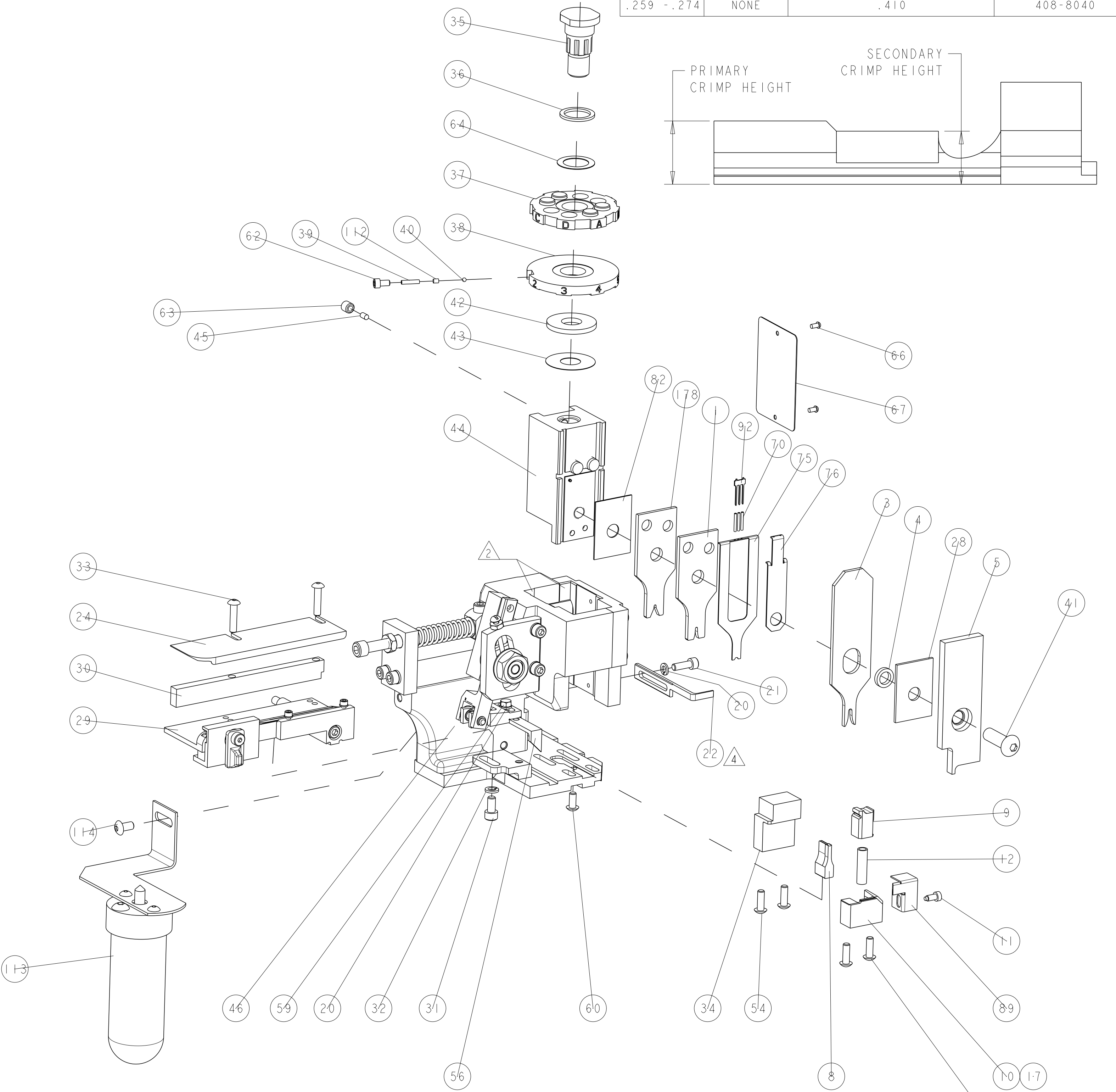
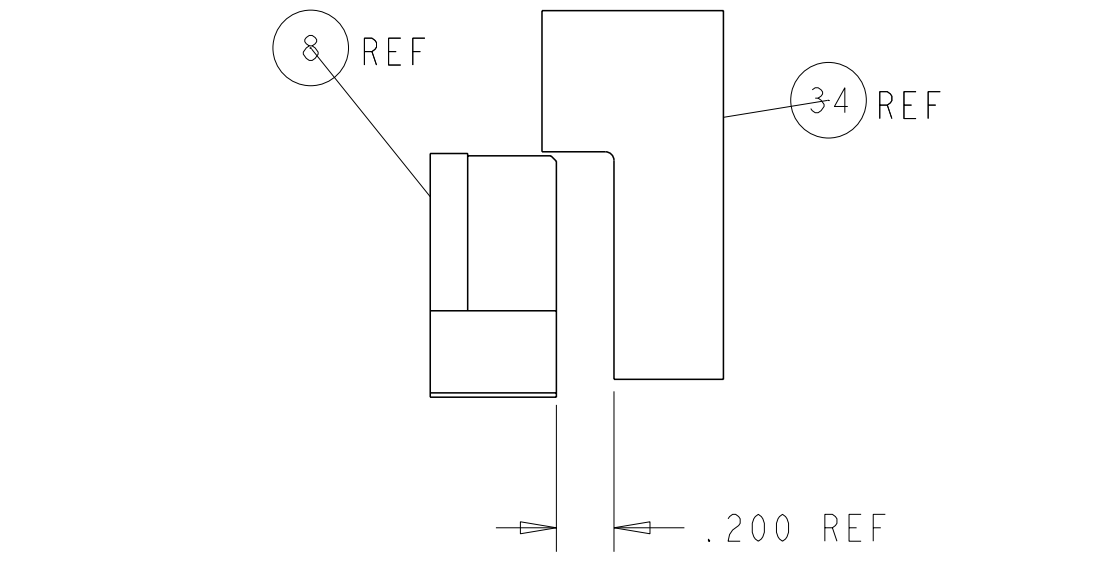
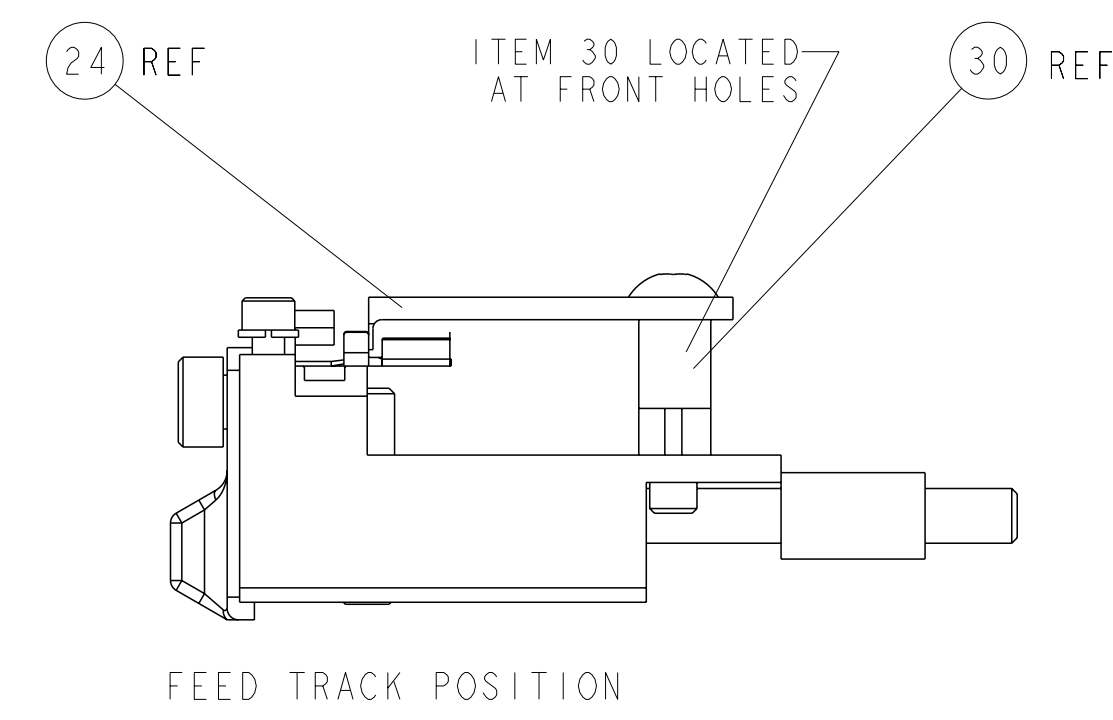
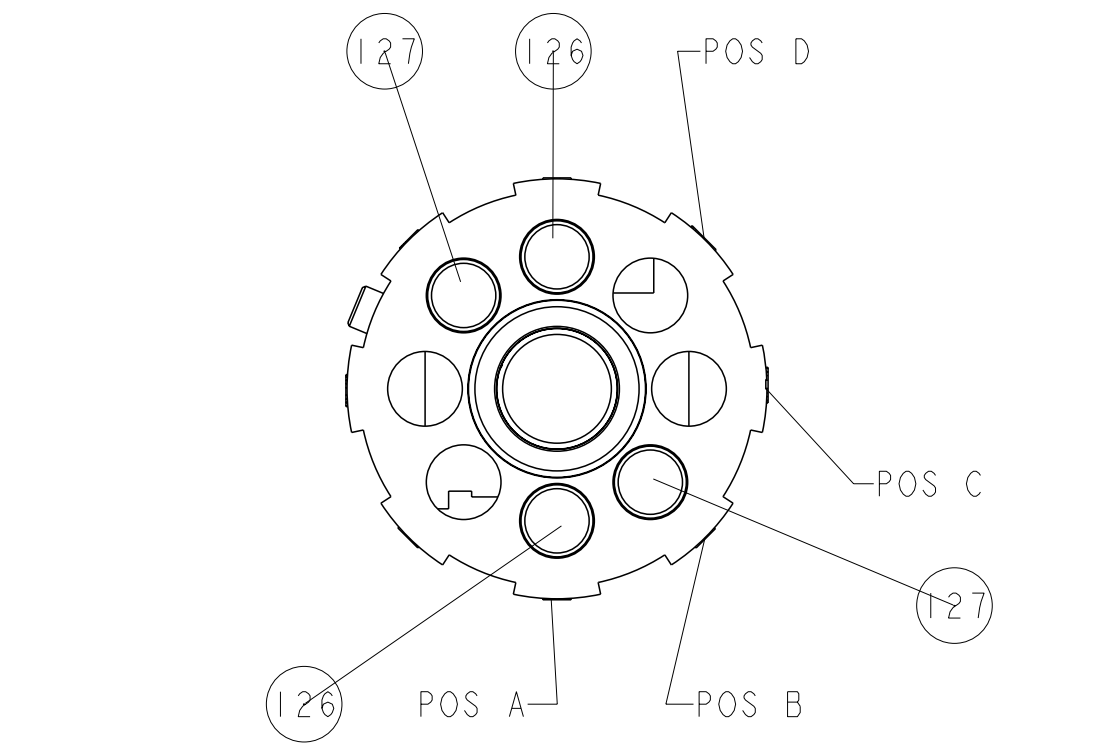
PART NUMBER	REV	FIRST USED	POWER UNIT	FEED TYPE	DESCRIPTION
1852442-1	G	122500-1	LEADMAKER	POST FEED	CUTS CARRIER
1852442-2	G	565435-5	BENCH MODEL K	PRE FEED	CUTS CARRIER
1852442-3	G	354500-1	BENCH MODEL G	PRE FEED	CUTS CARRIER
1852442-6	G	122500-1	LEADMAKER	POST FEED	CONTINUOUS CARRIER
7-1852442-7	G	-	-	-	SPARE PARTS



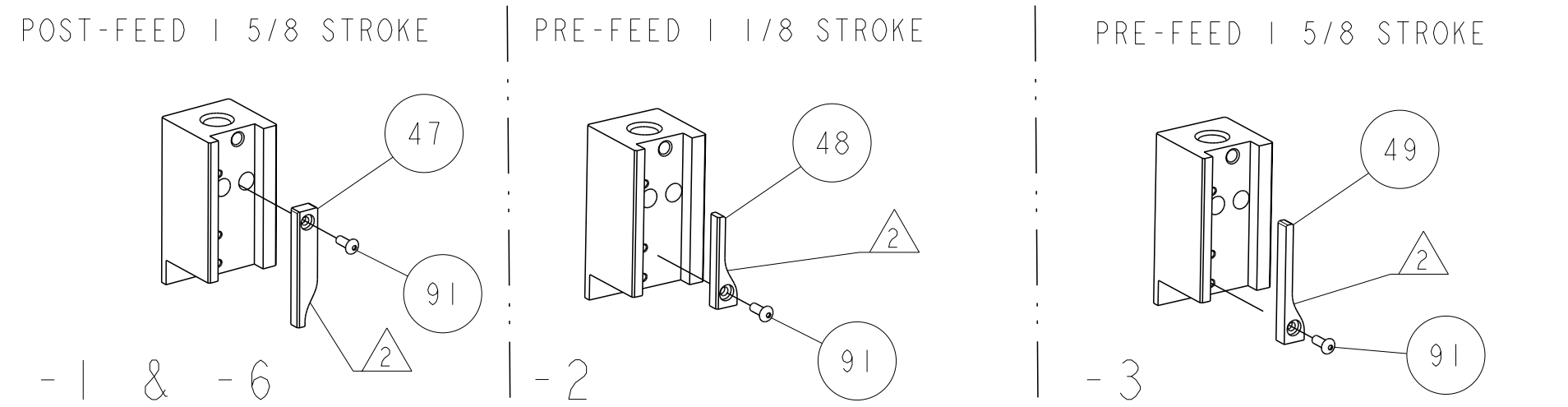
TE P/N		TE TERMINAL - TE CRIMP SPECS		
1742451	-			
-	-	PAD LTR	PRIMARY CRIMP HEIGHT	SECONDARY CRIMP HEIGHT
-	-	A	.062±.002 [1.57±0.05mm]	.052±.002 [1.32±0.05mm]
-	-	B	.055±.002 [1.40±0.05mm]	.045±.002 [1.14±0.05mm]
-	-	C	-	-
-	-	D	-	-
		CRIMP	SIZE	TYPE
-	-	WIRE	.062 [1.57mm]	O
-	-	INSUL	.100 [2.54mm]	O
WIRE STRIP LENGTH	TERM APPL SPEC	FEED	APPLICATOR INSTRUCTIONS	SET UP GAGE
.259 - .274	NONE	.410	408-8040	458637-1

LOC	DIST	REV	DESCRIPTION	DATE	BY	APPV
A	66	F	ECR-11-013044	22JUN2011	RK	GB
		G	ECR-11-026055	28DEC2011	BH	BH

- △ RECOMMENDED SPARE PARTS
- △ GREASE LIGHTLY
- △ GUARD MUST BE IN PLACE WHEN OPERATING APPLICATOR IN A BENCH MACHINE
- △ STRIPPER (ITEM 22) IS LOCATED BETWEEN INSULATION CRIMPER (ITEM 3) AND SHEAR DEPRESSOR (ITEM 5).



QTY	UNIT	DESCRIPTION	ITEM NO
1		1633723-9 CRIMPER, WIRE O	178
2		4-354779-5 PIN, WIRE DISC, .3215	127
2		2-354779-6 PIN, WIRE DISC, .3120	126
-	REF	455749-1 GUARD WINDOW	116
-	REF	679532-1 INSERT, GUARD	115
-	-	2-21002-6 SCR, BTN SKT HD CAP 10-32 X .375	114
-	-	1-465184-0 LUBRICATOR ASSY	113
-	-	690603-1 SPRING ASSIST AMP-O-MATOR APPLICATOR	112
-	-	1424350-1 HOLDER, PIN, WIRED	92
-	-	1-21002-7 SCR, BTN SKT HD CAP 6-32 X .375	91
-	-	318563-1 GUARD, FRONT CHIP	89
-	-	455888-6 SPACER, CRIMPER	82
-	-	1490524-1 DEPRESSOR, SPACER	76
-	-	1490525-3 DEPRESSOR, WIRE	75
-	-	4088040 SF APPL INST 408-8040	72
-	-	217238-1 GENERAL INSTRUCTION PKG	71
-	3	2-23147-2 SPRING, COMPRESSION	70
-	-	461264-1 PLATE, IDENTIFICATION	67
-	2	21017-2 SCREW, DRIVE	66
-	-	986950-1 WASHER, FLAT PRECISION	64
-	-	21009-2 SCR, SET, SELF LOCKING 1/4-20 X .250	63
-	-	23030-1 SCR, SKT HD CAP 6-32 x .25	62
-	-	22733-8 SCR, BHSC, SELF-LOCKING, 8-32 X .375	60
-	-	2-22603-0 SCR, HEX HD CAP 8-32 X .312	59
-	-	458537-2 PAWL, FEED	56
-	4	2-21002-2 SCR, BTN SKT HD CAP 8-32 X .500	54
-	-	690602-6 CAM, PRE FEED, 1 5/8	49
-	-	690602-5 CAM, PRE FEED, 1 1/8	48
-	-	690501-4 CAM, POST-FEED 1 5/8	47
-	-	459456-1 APPL. BASIC SUB ASSY (SIDE WISE MQCA)	46
-	-	690191-1 PLUG, NYLON	45
-	-	2-819307-8 RAM, SIDE FEED	44
-	-	690125-1 SHIM SUB-ASSY	43
-	-	690124-1 WASHER, RAM (.115)	42
-	-	7-21002-9 SCR, BTN SKT HD CAP 5/16-24 X 1.00	41
-	-	23241-6 BALL, STEEL	40
-	-	690170-1 SPRING, COMPRESSION	39
-	-	690142-1 DISC, INSULATION	38
-	-	354777-1 WIRE DISC, ASSEMBLY	37
-	-	22480-5 SPRING, COMPRESSION	36
-	-	690212-1 POST, RAM	35
-	-	469465-3 STOP, WIRE	34
-	2	2-21002-4 SCR, BTN SKT HD CAP 8-32 X .750	33
-	-	21024-5 WASHER, SPRG LOCK, REG NO 10	32
-	-	3-21000-4 SCR, SKT HD CAP 10-32 X .375	31
-	-	1320908-4 SPACER, STRIP GUIDE	30
-	-	1633091-1 ASSEMBLY, STRIP GUIDE	29
-	-	1-455888-5 SPACER, CRIMPER	28
-	-	1320928-1 PLATE, STRIP GUIDE	24
-	-	690472-6 STRIPPER	22
-	-	2-21000-7 SCR, SKT HD CAP 8-32 X .500	21
-	2	21024-4 WASHER, SPRG LOCK, REG NO 8	20
-	-	679625-2 SHEAR HOLDER, FRONT (NO CUT)	17
-	-	3-22280-3 SPRING, COMPRESSION	12
-	-	690461-2 STOP, SHEAR	11
-	-	1-690459-0 SHEAR HOLDER, FRONT	10
-	-	462006-6 FLOATING SHEAR, FRONT	9
-	-	3-1633382-7 ANVIL, COMBINATION	8
-	-	3-455889-8 DEPRESSOR, SHEAR	5
-	-	238011-4 BLOCK, CRIMPER SPACER	4
-	-	9-456135-6 CRIMPER, INSULATION O PREMIUM	3
-	-	-	2
-	-	6-459492-1 CRIMPER, WIRE O	1



DIMENSIONS:	TOLERANCES UNLESS OTHERWISE SPECIFIED:	DATE	BY	APPV
INCHES	9 PLC ±.01	07MAR2007	B. HIGMAN	
	1 PLC ±.01	07MAR2007	B. HIGMAN	
	2 PLC ±.01			
	3 PLC ±.001			
	4 PLC ±.0001			
	ANGLES ±.0001			
	FINISH			

TE Connectivity Harrisburg, PA 17105-3608	STE		
SIDE FEED HDM APPLICATOR			
SIZE	CAGE CODE	DRAWING NO	RESTRICTED TO
A11	00779	C=1852442	
CUSTOMER ACCESSIBLE PRODUCTION DRAWING		SCALE	3:5
SHEET		1	OF
REV		G	



Компания «ЭлектроПласт» предлагает заключение долгосрочных отношений при поставках импортных электронных компонентов на взаимовыгодных условиях!

Наши преимущества:

- Оперативные поставки широкого спектра электронных компонентов отечественного и импортного производства напрямую от производителей и с крупнейших мировых складов;
- Поставка более 17-ти миллионов наименований электронных компонентов;
- Поставка сложных, дефицитных, либо снятых с производства позиций;
- Оперативные сроки поставки под заказ (от 5 рабочих дней);
- Экспресс доставка в любую точку России;
- Техническая поддержка проекта, помощь в подборе аналогов, поставка прототипов;
- Система менеджмента качества сертифицирована по Международному стандарту ISO 9001;
- Лицензия ФСБ на осуществление работ с использованием сведений, составляющих государственную тайну;
- Поставка специализированных компонентов (Xilinx, Altera, Analog Devices, Intersil, Interpoint, Microsemi, Aeroflex, Peregrine, Syfer, Eurofarad, Texas Instrument, Miteq, Cobham, E2V, MA-COM, Hittite, Mini-Circuits, General Dynamics и др.);

Помимо этого, одним из направлений компании «ЭлектроПласт» является направление «Источники питания». Мы предлагаем Вам помощь Конструкторского отдела:

- Подбор оптимального решения, техническое обоснование при выборе компонента;
- Подбор аналогов;
- Консультации по применению компонента;
- Поставка образцов и прототипов;
- Техническая поддержка проекта;
- Защита от снятия компонента с производства.



Как с нами связаться

Телефон: 8 (812) 309 58 32 (многоканальный)

Факс: 8 (812) 320-02-42

Электронная почта: org@eplast1.ru

Адрес: 198099, г. Санкт-Петербург, ул. Калинина, дом 2, корпус 4, литера А.