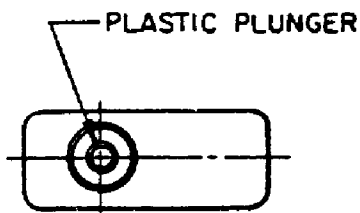
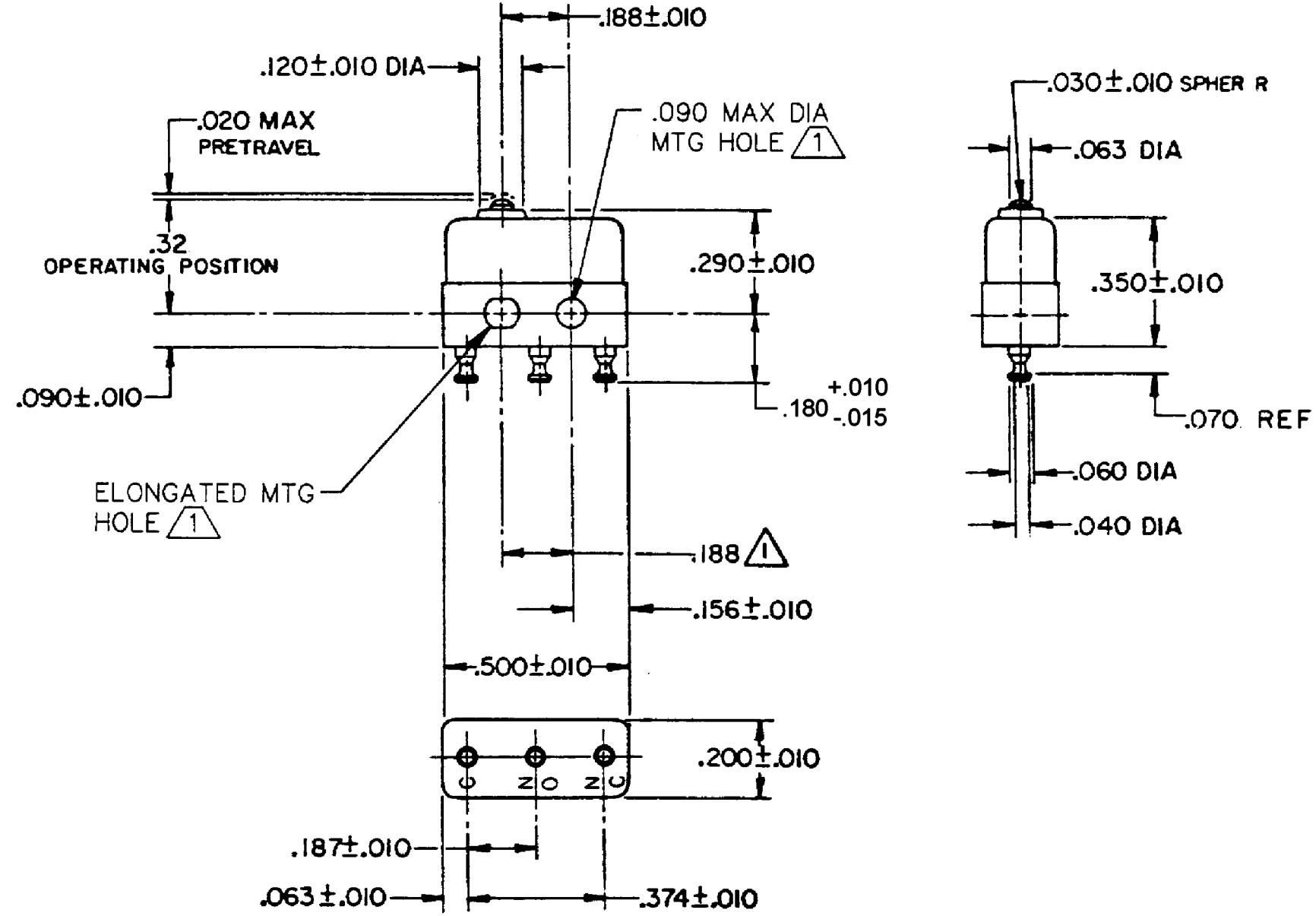


| |
|--------------------------|
| HONEYWELL PART NUMBER |
| 14SX15-T |
| PRODUCT CODE VDK2915 |

| REV | DOCUMENT | CHANGED BY | CHECK |
|-----|----------|-------------|-------|
| 8 | 0060324 | VKR 13JAN10 | CMH |



PLASTIC PLUNGER



- NOTES
- 1 MOUNTING HOLES WILL ACCEPT PINS OR SCREWS OF .087 DIA ON .188±.002 CENTERS
 - 2 - TERMINALS ARE SOLDER DIPPED WITH RoHS-COMPLIANT TIN/COPPER/SILVER SOLDER.
 - 3 - SWITCH WILL WITHSTAND TEMPERATURE OF 325°F
 - 4 - MOVABLE CONTACT MATERIAL - 24K SOLID GOLD
 - 5 - STATIONARY CONTACT MATERIAL - GOLD ALLOY

| | |
|-------------|-----------|
| RELEASE NO. | PR-10790 |
| REPLACES | X73626-SX |

| CHARACTERISTICS | |
|---------------------------|----------|
| OPERATING FORCE - - - | 5 OZ MAX |
| RELEASE FORCE - - - - | 1 OZ MIN |
| DIFFERENTIAL TRAVEL - - - | .002 MAX |
| OVERTRAVEL - - - - - | .004 MIN |

| ELECTRICAL DATA | | |
|-----------------------------|-----------|----------------------|
| CONTACT ARRANGEMENT SPDT | | |
| 30 VOLTS DC RATING | | |
| | SEA LEVEL | 50,000 FT |
| INDUCTIVE | 0.5 AMP | 0.5 AMP |
| RESISTIVE | 1 AMP | 1 AMP |
| MAXIMUM INRUSH 2 AMP | | |
| APPROVALS | KEMA, CE | 1A 250 V - T125 25E3 |
| | UL, CSA | 1A 125 VAC L22J |

| |
|--------------------------|
| DESIGN UNITS: INCH |
| TOLERANCES UNLESS NOTED: |
| NO PLACE X ± |
| ONE PLACE .X ± |
| TWO PLACE .XX ± |
| THREE PLACE .XXX ± |
| FOUR PLACE .XXXX ± |
| ANGLES ± |
| THIRD ANGLE PROJECTION |

| | | |
|--|-----|---------|
| DRAWN | SPK | 20FEB08 |
| CHECK | RJ | 20FEB08 |
| THIS DRAWING COVERS A PROPRIETARY ITEM AND IS THE PROPERTY OF HONEYWELL. THIS DRAWING IS NOT TO BE COPIED OR USED WITHOUT THE PERMISSION OF HONEYWELL. | | |
| INTERPRET PER ANSI Y14.5M-1982 OTHER HONEYWELL ENGINEERING STANDARDS MAY APPLY | | |
| RASTER | | |

| | | | |
|--------------------------------|----------|---------------------|--------------|
| Honeywell | | | |
| TITLE SWITCH - BASIC | | | |
| SIZE | TYPE | DRAWING NAME | REV |
| B | I | 14SX15-T | 8 |
| SCALE | - | WEIGHT: .003 LB MAX | SHEET 1 OF 1 |



Компания «ЭлектроПласт» предлагает заключение долгосрочных отношений при поставках импортных электронных компонентов на взаимовыгодных условиях!

Наши преимущества:

- Оперативные поставки широкого спектра электронных компонентов отечественного и импортного производства напрямую от производителей и с крупнейших мировых складов;
- Поставка более 17-ти миллионов наименований электронных компонентов;
- Поставка сложных, дефицитных, либо снятых с производства позиций;
- Оперативные сроки поставки под заказ (от 5 рабочих дней);
- Экспресс доставка в любую точку России;
- Техническая поддержка проекта, помощь в подборе аналогов, поставка прототипов;
- Система менеджмента качества сертифицирована по Международному стандарту ISO 9001;
- Лицензия ФСБ на осуществление работ с использованием сведений, составляющих государственную тайну;
- Поставка специализированных компонентов (Xilinx, Altera, Analog Devices, Intersil, Interpoint, Microsemi, Aeroflex, Peregrine, Syfer, Eurofarad, Texas Instrument, Miteq, Cobham, E2V, MA-COM, Hittite, Mini-Circuits, General Dynamics и др.);

Помимо этого, одним из направлений компании «ЭлектроПласт» является направление «Источники питания». Мы предлагаем Вам помощь Конструкторского отдела:

- Подбор оптимального решения, техническое обоснование при выборе компонента;
- Подбор аналогов;
- Консультации по применению компонента;
- Поставка образцов и прототипов;
- Техническая поддержка проекта;
- Защита от снятия компонента с производства.



Как с нами связаться

Телефон: 8 (812) 309 58 32 (многоканальный)

Факс: 8 (812) 320-02-42

Электронная почта: org@eplast1.ru

Адрес: 198099, г. Санкт-Петербург, ул. Калинина, дом 2, корпус 4, литера А.