

7

6

5

4

3

2

1

## NOTES:

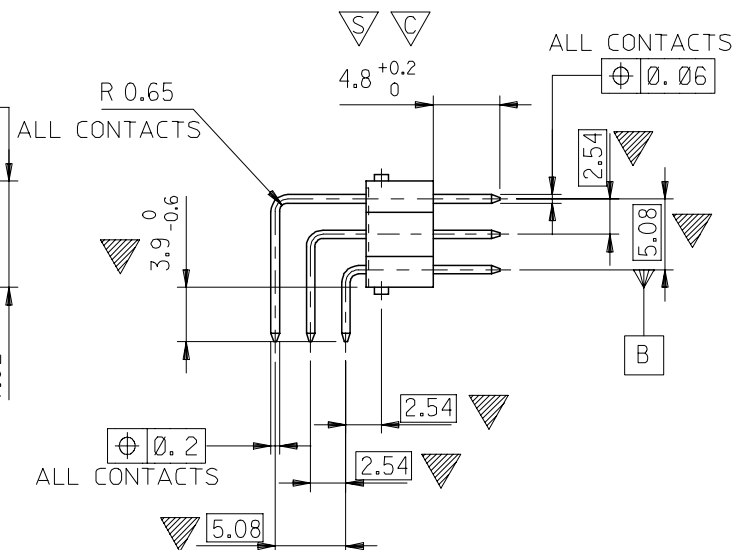
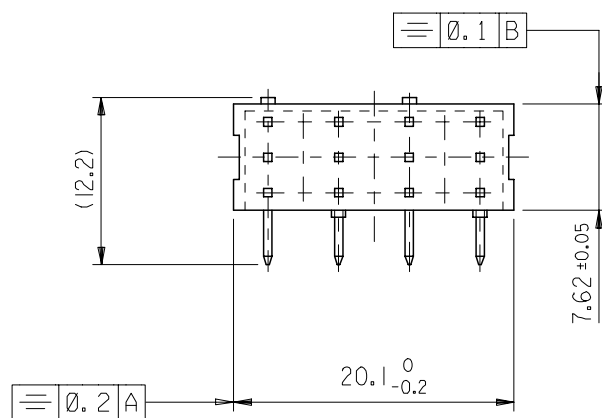
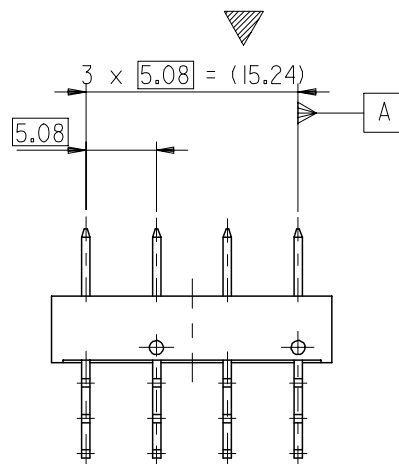
1. MATERIAL : PBT 30% GF, RAL 7032

2. TERMINAL : BRASS

FINISH : SELECTIVE GOLD (Au) 2 MICRONS

NICKEL 2.5 MICRONS OVERALL

3. "S" DENOTES SPC DIMENSIONS



EC NO: I2005-0035 DRWN:SHIVASHA 2004/07/15 CHKD:PRASAD 2004/07/15 APPR:DGDATHAT 2004/07/15	DESCRIPTION REV	QUALITY SYMBOLS ▽=7 ◻=1 S=1	GENERAL TOLERANCES (UNLESS SPECIFIED)		DIMENSION STYLE MM ONLY		SCALE 1:1	DESIGN UNITS METRIC	THIRD ANGLE PROJECTION		
			mm	INCH	DRAWN BY SHIVA	DATE 2004/07/15	TITLE ASSEMBLY DRAW. MALE CONN. (RPV 304 002)				
A	REV		4 PLACES	± ---	± ---	CHECKED BY PRASAD	DATE 2004/07/15	MOLEX MOLEX INCORPORATED			
			3 PLACES	± ---	± ---	APPROVED BY DATHA	DATE 2004/07/15				
			2 PLACES	± 0.1	± ---			DOCUMENT NO. SD-85300-9002		SHEET NO. 1 OF 2	
			1 PLACE	± 0.2	± ---			MATERIAL NO. SEE SHEET 2			
			ANGULAR ± 2 °								
			DRAFT WHERE APPLICABLE MUST REMAIN WITHIN DIMENSIONS		SIZE A/4		THIS DRAWING CONTAINS INFORMATION THAT IS PROPRIETARY TO MOLEX INCORPORATED AND SHOULD NOT BE USED WITHOUT WRITTEN PERMISSION				

6

5

4

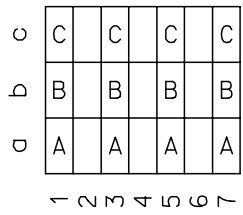
3

2

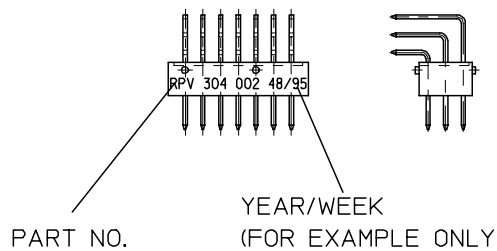
1

7 6 5 4 3 2 1

View on mating side



A = 4 standard contacts L=3,9  
 B = 4 standard contacts L=3,9  
 C = 4 standard contacts L=3,9  
 S = 12 total number of contacts



Marking	Customer special
Performance level	Customer special
Flux proof	no
Fixing clip	no
Dimensions	SD-85300-9002 SHT1

C	special	c1,3,5,7
B	special	b1,3,5,7,
A	special	a1,3,5,7
Contact symbol	Perform. level	Contact position number

EC NO: I2005-0035 DRWN: SHIVASHA 2004/07/15 CHKD: PRASAD 2004/07/15 APPR: DGDATHAT 2004/07/15	QUALITY SYMBOLS ▽=0 ◻=0	GENERAL TOLERANCES (UNLESS SPECIFIED)		DIMENSION STYLE MM ONLY		SCALE ---	DESIGN UNITS METRIC	THIRD ANGLE PROJECTION	
			mm	INCH	DRAWN BY SHIVA	DATE 2004/07/15	TITLE 21 POS.MALE CONNECTOR (RPV 304 002) CONTACTS ARRANGEMENT		
		4 PLACES	±---	±---	CHECKED BY PRASAD	DATE 2004/07/15	MOLEX MOLEX INCORPORATED		
		3 PLACES	±---	±---	APPROVED BY DATHA	DATE 2004/07/15	MATERIAL NO. 85300-9002	DOCUMENT NO. SD-85300-9002	SHEET NO. 2 OF 2
A	REV	DRAFT WHERE APPLICABLE MUST REMAIN WITHIN DIMENSIONS		SIZE A 4		THIS DRAWING CONTAINS INFORMATION THAT IS PROPRIETARY TO MOLEX INCORPORATED AND SHOULD NOT BE USED WITHOUT WRITTEN PERMISSION			

6 5 4 3 2 1



Компания «ЭлектроПласт» предлагает заключение долгосрочных отношений при поставках импортных электронных компонентов на взаимовыгодных условиях!

Наши преимущества:

- Оперативные поставки широкого спектра электронных компонентов отечественного и импортного производства напрямую от производителей и с крупнейших мировых складов;
- Поставка более 17-ти миллионов наименований электронных компонентов;
- Поставка сложных, дефицитных, либо снятых с производства позиций;
- Оперативные сроки поставки под заказ (от 5 рабочих дней);
- Экспресс доставка в любую точку России;
- Техническая поддержка проекта, помощь в подборе аналогов, поставка прототипов;
- Система менеджмента качества сертифицирована по Международному стандарту ISO 9001;
- Лицензия ФСБ на осуществление работ с использованием сведений, составляющих государственную тайну;
- Поставка специализированных компонентов (Xilinx, Altera, Analog Devices, Intersil, Interpoint, Microsemi, Aeroflex, Peregrine, Syfer, Eurofarad, Texas Instrument, Miteq, Cobham, E2V, MA-COM, Hittite, Mini-Circuits, General Dynamics и др.);

Помимо этого, одним из направлений компании «ЭлектроПласт» является направление «Источники питания». Мы предлагаем Вам помощь Конструкторского отдела:

- Подбор оптимального решения, техническое обоснование при выборе компонента;
- Подбор аналогов;
- Консультации по применению компонента;
- Поставка образцов и прототипов;
- Техническая поддержка проекта;
- Защита от снятия компонента с производства.



#### Как с нами связаться

**Телефон:** 8 (812) 309 58 32 (многоканальный)

**Факс:** 8 (812) 320-02-42

**Электронная почта:** [org@eplast1.ru](mailto:org@eplast1.ru)

**Адрес:** 198099, г. Санкт-Петербург, ул. Калинина, дом 2, корпус 4, литера А.