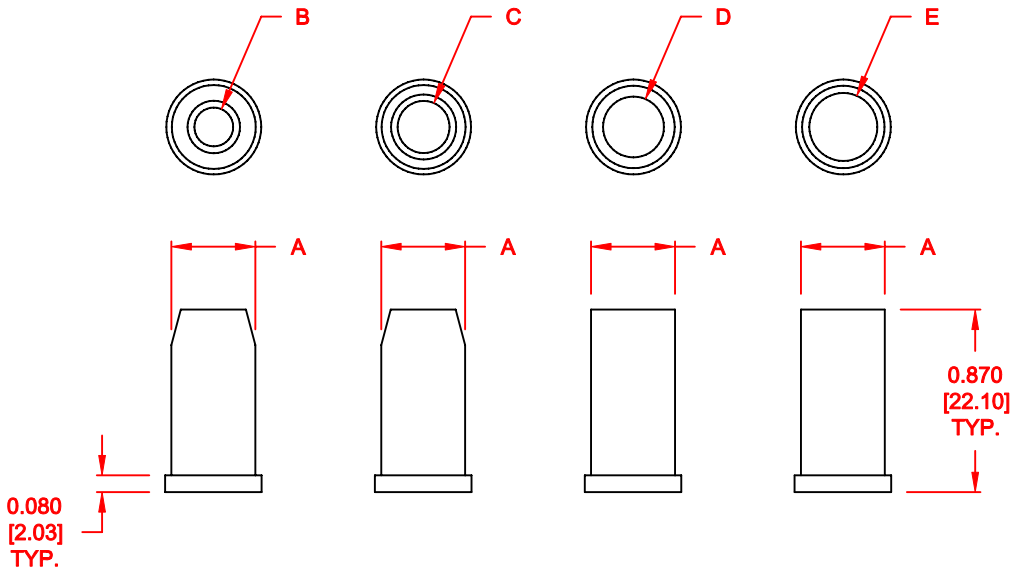


MATERIAL: NON-CONDUCTIVE BLACK PVC


TOLERANCE = ±0.010" [0.25]

| PART NUMBERS | OUTSIDE DIAMETER | MAX. CABLE DIAMETER | | | |
|-----------------|------------------|---------------------|-------|-------|-------|
| | A | B | C | D | E |
| 162-000-925R000 | 0.400 | 0.185 | 0.248 | 0.290 | 0.324 |
| 162-000-037R000 | 0.620 | 0.300 | 0.400 | 0.490 | |
| 162-000-050R000 | 0.720 | 0.320 | 0.410 | 0.490 | 0.650 |



DO NOT SCALE FROM DRAWING

RoHS COMPLIANT

| | | | | |
|--|---|-------------------------------|--------------------------|----------|
|  | THESE DRAWINGS AND SPECIFICATIONS ARE THE PROPERTY OF NorComp AND SHALL NOT BE REPRODUCED, COPIED OR USED AS THE BASIS FOR THE MANUFACTURE OF SALE OF APPARATUS WITHOUT WRITTEN PERMISSION. | DRAWN: PAM JENKINS | DATE: 03-12-05 | |
| | | CHECKED: | DATE: | |
| <h1>NorComp</h1> | | SCALE: 1 : 1 | SHEET 1 OF 1 | REV 5 |
| | | DWG NO. 162-000-YYR000 | | |



Компания «ЭлектроПласт» предлагает заключение долгосрочных отношений при поставках импортных электронных компонентов на взаимовыгодных условиях!

Наши преимущества:

- Оперативные поставки широкого спектра электронных компонентов отечественного и импортного производства напрямую от производителей и с крупнейших мировых складов;
- Поставка более 17-ти миллионов наименований электронных компонентов;
- Поставка сложных, дефицитных, либо снятых с производства позиций;
- Оперативные сроки поставки под заказ (от 5 рабочих дней);
- Экспресс доставка в любую точку России;
- Техническая поддержка проекта, помощь в подборе аналогов, поставка прототипов;
- Система менеджмента качества сертифицирована по Международному стандарту ISO 9001;
- Лицензия ФСБ на осуществление работ с использованием сведений, составляющих государственную тайну;
- Поставка специализированных компонентов (Xilinx, Altera, Analog Devices, Intersil, Interpoint, Microsemi, Aeroflex, Peregrine, Syfer, Eurofarad, Texas Instrument, Miteq, Cobham, E2V, MA-COM, Hittite, Mini-Circuits, General Dynamics и др.);

Помимо этого, одним из направлений компании «ЭлектроПласт» является направление «Источники питания». Мы предлагаем Вам помощь Конструкторского отдела:

- Подбор оптимального решения, техническое обоснование при выборе компонента;
- Подбор аналогов;
- Консультации по применению компонента;
- Поставка образцов и прототипов;
- Техническая поддержка проекта;
- Защита от снятия компонента с производства.



Как с нами связаться

Телефон: 8 (812) 309 58 32 (многоканальный)

Факс: 8 (812) 320-02-42

Электронная почта: org@eplast1.ru

Адрес: 198099, г. Санкт-Петербург, ул. Калинина, дом 2, корпус 4, литера А.