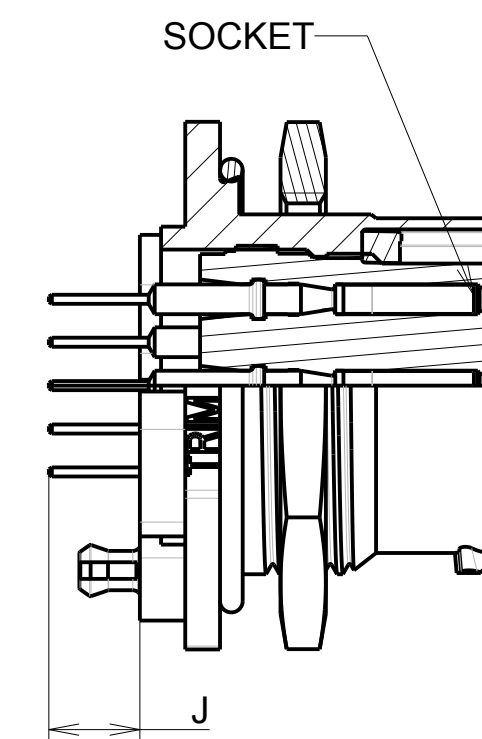
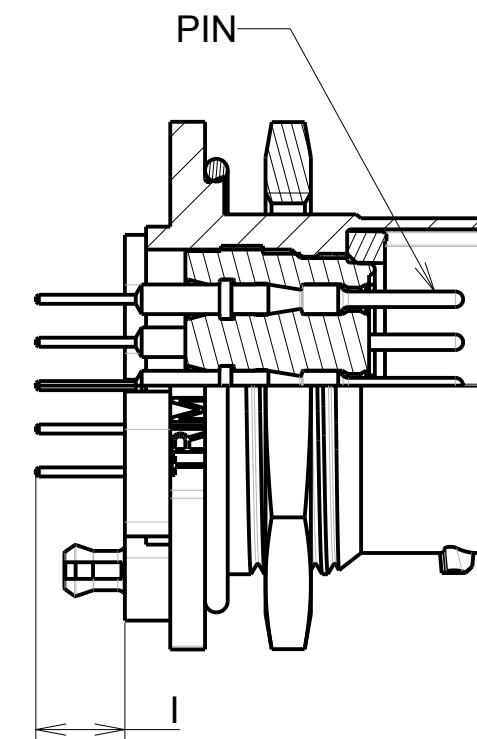
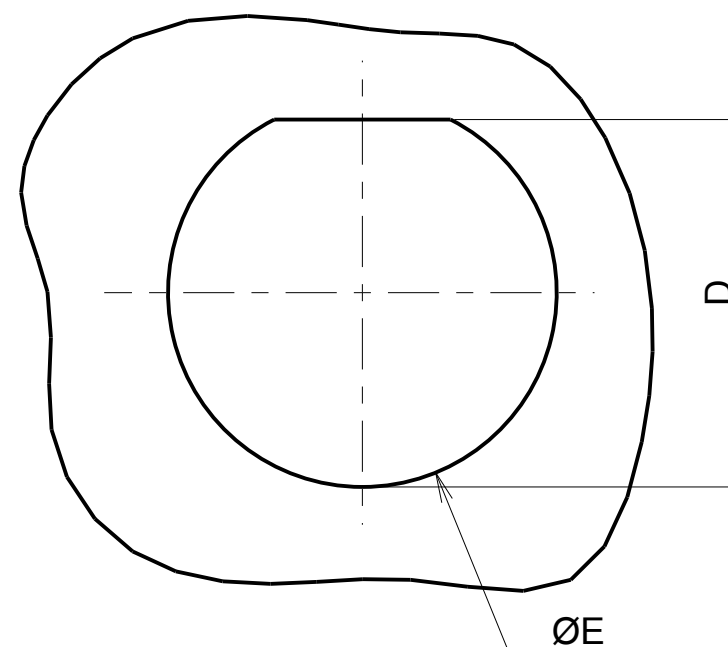


MALE CONNECTOR

FEMALE CONNECTOR



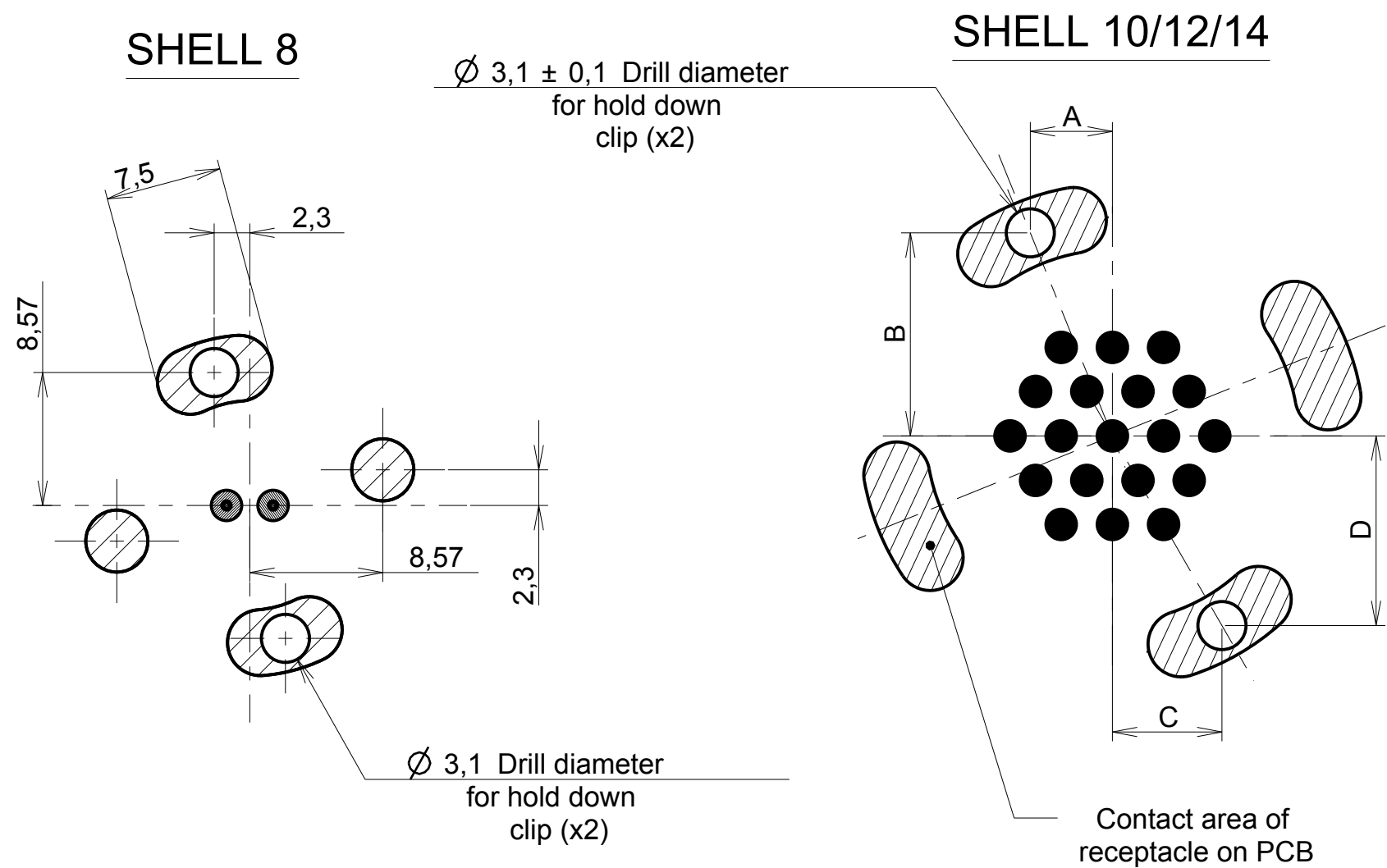
PANEL CUT OUT



| SHELL SIZE | ØA ±0.15 | B ±0.20<br>(without marking) | C ±0.20     | D            | ØE            | F ± 0.3 | Thread                 | Tightening torque (Nut) |
|------------|----------|------------------------------|-------------|--------------|---------------|---------|------------------------|-------------------------|
| 08         | 11.90    | 24.00                        | 19.05 ±0.37 | 13.75 ± 0.20 | 14.60 ± 0.20  | 3.1     | 9/16 24 UNEF CLASS 2A  | 2 Nm                    |
| 10         | 14.90    | 26.90                        | 22.15       | 16.40 0/+0.2 | 17.30 0/+0.25 | 3.1     | 11/16 24 UNEF CLASS 2A | 3 Nm                    |
| 12         | 18.95    | 31.75                        | 27.15       | 20.85 0/+0.3 | 22.10 0/+0.3  | 3.1     | 7/8 20 UNEF CLASS 2A   | 4 Nm                    |
| 14         | 22.15    | 34.90                        | 30.20       | 24.00 0/+0.3 | 25.40 0/+0.3  | 3 ± 0.1 | 1"20 UNEF CLASS 2A     | 5 Nm                    |

| Shell size | I<br>(male connector)  | J<br>(female connector)  |
|------------|--|--|
| 8          | 3.8/6 for layout 8-2/8-3/8-4<br>4.7/7.25 for layout 8-3A/8-98/8-33 | 3.75/5.8 for layout 8-2/8-3/8-4<br>4.8/6.9 for layout 8-3A/8-98/8-33 |
| 10         | 4.9/7  | 4.9/7  |
| 12         | 4.8/7<br>3.85/5.9 for layout 12-14                                 | 5.2/7<br>3.85/5.9 for layout 12-14                                   |
| 14         | 4.8/7  | 5.3/7  |

DRILLING PATTERN FOR HOLD DOWN PINS



MATERIAL :

- Shell: Polyamid UL94 V-0
- Insert: Polychloropren (CR)
- Seal gasket : Sealing IP68/69K : Silicone
- O'ring: nitril
- Nut: Aluminium alloy black anodized
- Contact: Brass + gold plated

PERFORMANCE CHARACTERISTICS :

- Operating temperature: -40°C up to 105°C
- Insulation resistance: 5000 MΩ min
- Test potential: 2000 Vrms for #16 layout and 1500Vrms for #20 layout
- Corrosion salt spray: 500 hours
- Durability: 250 matings and unmatings

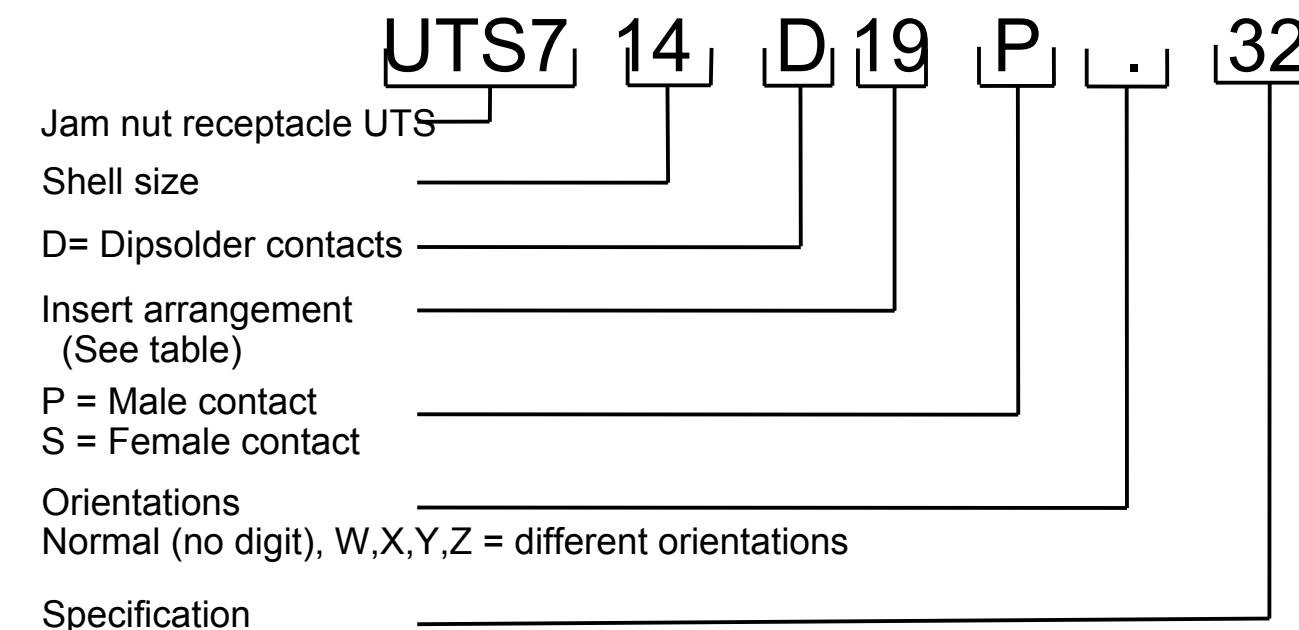
Sealing in mated and unmated conditions:

- IP68 : 1 bar during 1 week : immersion under 10 m of water (IEC 60529)
- IP69K : exposure to high pressure water of cleaning equipment (DIN 40050)

NOTE :

Insert arrangements : refer to C144-UTS1-A

| TAILLE | Perçage 1 |       | Perçage 2 |       |
|--------|-----------|-------|-----------|-------|
|        | A         | B     | C         | D     |
| T10    | 3.98      | 9.85  | 5.31      | 9.20  |
| T12    | 4.92      | 12.17 | 6.56      | 11.37 |
| T14    | 5.29      | 13.10 | 7.06      | 12.23 |



CUSTOMER DRAWING

|              |  |   |                                |
|--------------|--|---|--------------------------------|
| d            | 05/12/13   | DRILLING PATTERN: Modification of view and cotation |                                |
| ISS          | DATE   | Latest modification - by:                           | LANDAIS.P                      |
| Designed by: | SORIN V.   | Date:   | 19/05/10                       |
| TITLE        | JAM NUT WITH DIPSOLDER CONTACTS<br>UTS HI SEAL SPECIF.32 |   |                                |
| Scale        | 2/1  | General linear Tolerances: ± 0.2                    | NPRDS / PROJECT<br>UTS-HI SEAL |
| FORMAT       | A2   | SOURIAU DRG N°<br>C121-UTS1-A                       | SHEET<br>1/1                   |



Компания «ЭлектроПласт» предлагает заключение долгосрочных отношений при поставках импортных электронных компонентов на взаимовыгодных условиях!

Наши преимущества:

- Оперативные поставки широкого спектра электронных компонентов отечественного и импортного производства напрямую от производителей и с крупнейших мировых складов;
- Поставка более 17-ти миллионов наименований электронных компонентов;
- Поставка сложных, дефицитных, либо снятых с производства позиций;
- Оперативные сроки поставки под заказ (от 5 рабочих дней);
- Экспресс доставка в любую точку России;
- Техническая поддержка проекта, помощь в подборе аналогов, поставка прототипов;
- Система менеджмента качества сертифицирована по Международному стандарту ISO 9001;
- Лицензия ФСБ на осуществление работ с использованием сведений, составляющих государственную тайну;
- Поставка специализированных компонентов (Xilinx, Altera, Analog Devices, Intersil, Interpoint, Microsemi, Aeroflex, Peregrine, Syfer, Eurofarad, Texas Instrument, Miteq, Cobham, E2V, MA-COM, Hittite, Mini-Circuits, General Dynamics и др.);

Помимо этого, одним из направлений компании «ЭлектроПласт» является направление «Источники питания». Мы предлагаем Вам помощь Конструкторского отдела:

- Подбор оптимального решения, техническое обоснование при выборе компонента;
- Подбор аналогов;
- Консультации по применению компонента;
- Поставка образцов и прототипов;
- Техническая поддержка проекта;
- Защита от снятия компонента с производства.



#### Как с нами связаться

**Телефон:** 8 (812) 309 58 32 (многоканальный)

**Факс:** 8 (812) 320-02-42

**Электронная почта:** [org@eplast1.ru](mailto:org@eplast1.ru)

**Адрес:** 198099, г. Санкт-Петербург, ул. Калинина, дом 2, корпус 4, литера А.