

NUMBER OF CONTACTS	"A" Inch (mm)	"B" Inch (mm)	"C" Inch (mm)	"D" Inch (mm)	"E" Inch (mm)
15	1.213 (30.80)	.984 (24.99)	.666 (16.92)	.090 (2.29)	.756 (19.20)
26	1.543 (39.20)	1.312 (33.32)	.970 (24.65)	.090 (2.29)	1.091 (27.70)
44	2.087 (53.00)	1.852 (47.04)	1.512 (38.40)	.090 (2.29)	1.618 (41.10)
62	2.732 (69.40)	2.500 (63.50)	2.157 (54.80)	.095 (2.41)	2.256 (57.30)
78	2.638 (67.00)	2.406 (61.10)	2.079 (52.81)	.095 (2.41)	2.169 (55.10)

NOTE:

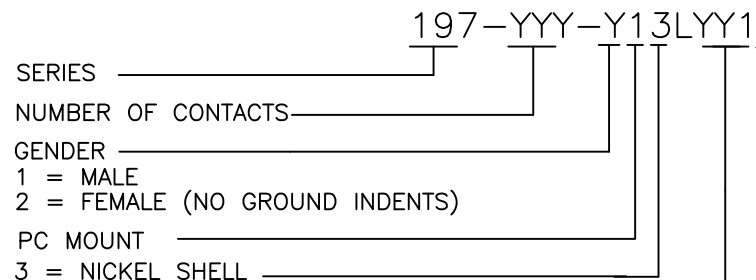
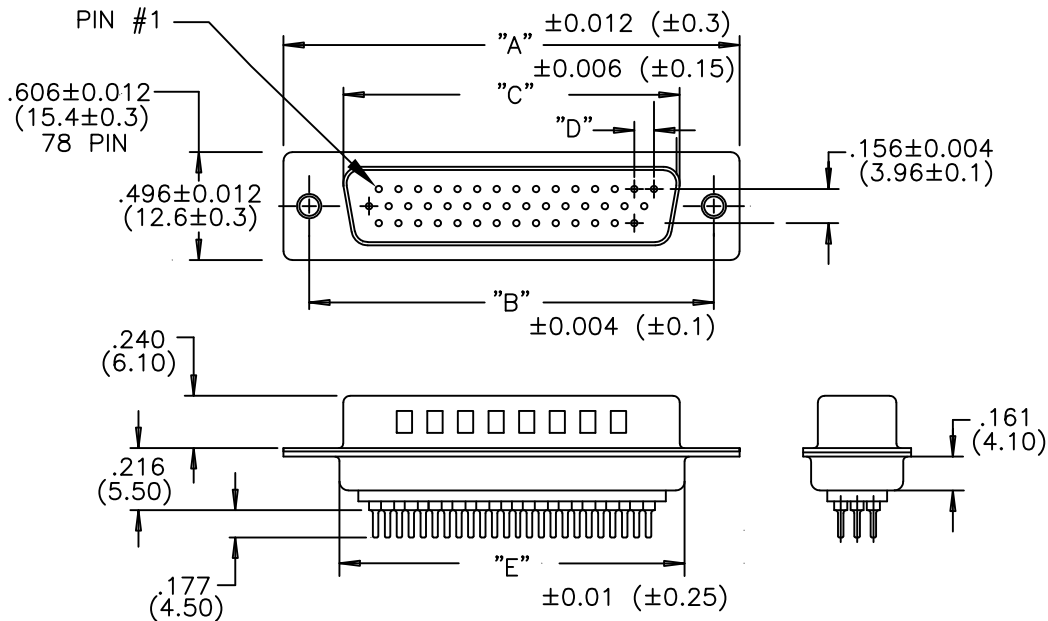
MATERIAL HOUSING: PBT UL94V-0, BLACK
 230°C PROCESS TEMP
 COPPER ALLOY
 STEEL

CONTACT: SHELL: FULL GOLD FLASH
 NICKEL

FINISH CONTACT: SHELL: FULL GOLD FLASH
 NICKEL

ELECTRICAL RATED CURRENT: 5A
 DWV: 500VAC RMS FOR 1 MIN
 INSULATOR RESISTANCE: 1000 MOhms MIN.
 CONTACT RESISTANCE: 15 mOhms MAX.

ENVIRONMENT OPERATION TEMPERATURE: -50°C TO +100°C



SERIES _____

NUMBER OF CONTACTS _____

GENDER _____
 1 = MALE
 2 = FEMALE (NO GROUND INDENTS)

PC MOUNT _____
 3 = NICKEL SHELL

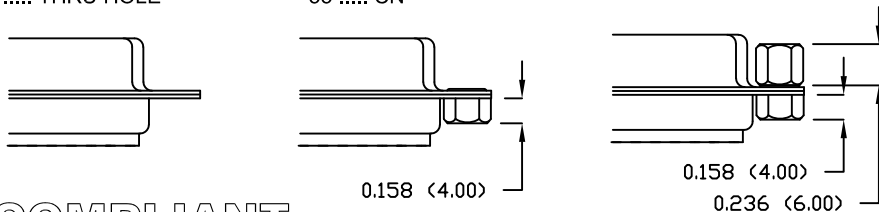
HARDWARE OPTIONS: _____
 00 = .120 MOUNTING HOLE
 55 = 4-40 CLINCH NUT (CN)
 03 = 4-40 CLINCH NUT (CN) && 4-40 JACK SCREW

PLATING: _____
 1 = GOLD FLASH

00 THRU HOLE

55 CN

03 CN // JACK SCREW



RoHS COMPLIANT

UNITS = inch (mm)

DO NOT SCALE FROM DRAWING



THESE DRAWINGS AND SPECIFICATIONS ARE THE PROPERTY OF NorComp AND SHALL NOT BE REPRODUCED, COPIED OR USED AS THE BASIS FOR THE MANUFACTURE OR SALE OF APPARATUS WITHOUT WRITTEN PERMISSION.

DRAWN:

P. JENKINS

DATE:

09/15/2005

NorComp

SCALE: NTS

SHEET 1 OF 1

REV 4

DWG NO.

197-YYY-113LYY1



Компания «ЭлектроПласт» предлагает заключение долгосрочных отношений при поставках импортных электронных компонентов на взаимовыгодных условиях!

Наши преимущества:

- Оперативные поставки широкого спектра электронных компонентов отечественного и импортного производства напрямую от производителей и с крупнейших мировых складов;
- Поставка более 17-ти миллионов наименований электронных компонентов;
- Поставка сложных, дефицитных, либо снятых с производства позиций;
- Оперативные сроки поставки под заказ (от 5 рабочих дней);
- Экспресс доставка в любую точку России;
- Техническая поддержка проекта, помощь в подборе аналогов, поставка прототипов;
- Система менеджмента качества сертифицирована по Международному стандарту ISO 9001;
- Лицензия ФСБ на осуществление работ с использованием сведений, составляющих государственную тайну;
- Поставка специализированных компонентов (Xilinx, Altera, Analog Devices, Intersil, Interpoint, Microsemi, Aeroflex, Peregrine, Syfer, Eurofarad, Texas Instrument, Miteq, Cobham, E2V, MA-COM, Hittite, Mini-Circuits, General Dynamics и др.);

Помимо этого, одним из направлений компании «ЭлектроПласт» является направление «Источники питания». Мы предлагаем Вам помощь Конструкторского отдела:

- Подбор оптимального решения, техническое обоснование при выборе компонента;
- Подбор аналогов;
- Консультации по применению компонента;
- Поставка образцов и прототипов;
- Техническая поддержка проекта;
- Защита от снятия компонента с производства.



Как с нами связаться

Телефон: 8 (812) 309 58 32 (многоканальный)

Факс: 8 (812) 320-02-42

Электронная почта: org@eplast1.ru

Адрес: 198099, г. Санкт-Петербург, ул. Калинина, дом 2, корпус 4, литера А.