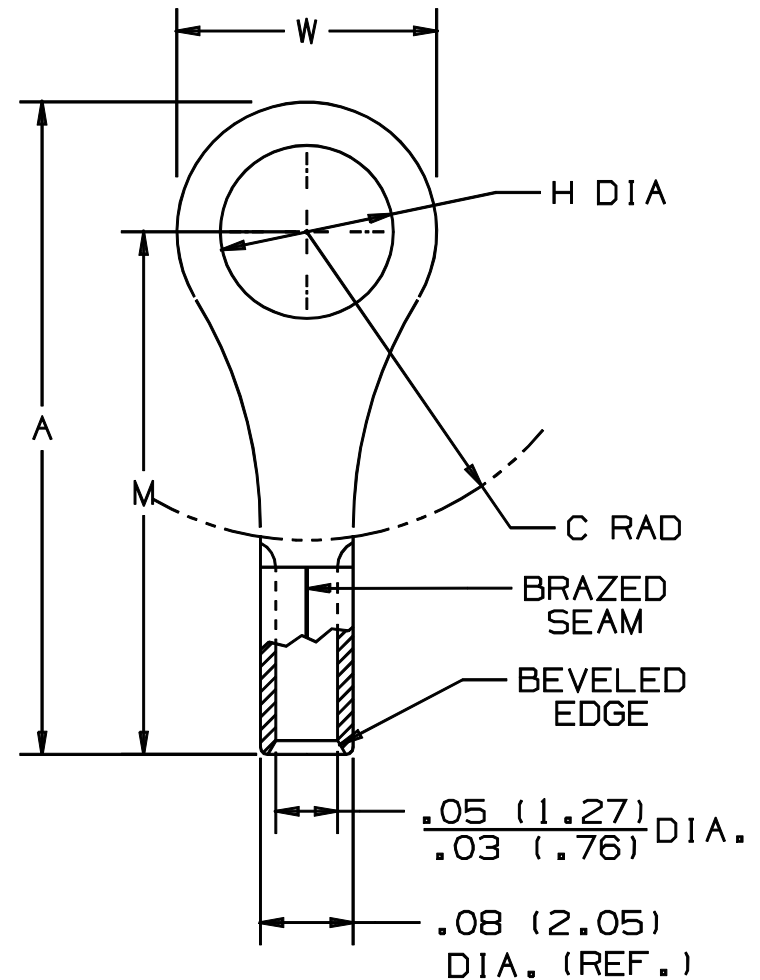


THIS COPY IS PROVIDED ON A RESTRICTED BASIS AND IS NOT TO BE USED IN ANY WAY DETRIMENTAL TO THE INTERESTS OF PANDUIT CORP.

| PANDUIT<br>PART NUMBER | STUD<br>SIZE | DIMENSIONS in. |                        |               |                        |                        |
|------------------------|--------------|----------------|------------------------|---------------|------------------------|------------------------|
|                        |              | A<br>(MAX)     | W $\pm .010$<br>(5.20) | C<br>(MIN)    | M $\pm .02$<br>(10.67) | H $\pm .010$<br>(2.34) |
| P22-2R                 | #2           | .52<br>(13.20) | .205<br>(5.20)         | .16<br>(4.06) | .42<br>(10.67)         | .092<br>(2.34)         |
| P22-4R                 | #4           | .52<br>(13.20) | .205<br>(5.20)         | .16<br>(4.06) | .42<br>(10.67)         | .132<br>(3.35)         |
| P22-6R                 | #6           | .52<br>(13.20) | .205<br>(5.20)         | .16<br>(4.06) | .42<br>(10.67)         | .152<br>(3.86)         |
| P22-8R                 | #8           | .63<br>(16.00) | .260<br>(6.60)         | .25<br>(6.35) | .50<br>(12.70)         | .175<br>(4.45)         |
| P22-10R                | #10          | .63<br>(16.00) | .315<br>(8.00)         | .22<br>(5.59) | .47<br>(11.93)         | .215<br>(5.46)         |

NOTES:

1. RECOMMENDED FOR #26-22 SOLID OR STRANDED COPPER WIRE
2. MATERIAL:  
A. STAMPING - .020 (0.51) THK COPPER, TIN PLATED
3. PACKAGE QTY: STD. PKG. -C=100  
BULK PKG. -M=1000
4. DIMENSIONS IN BRACKETS ARE IN MILLIMETERS
5. INSTALLATION TOOLS: CT-100 (PKT B), CT-200
6. WIRE STRIP LENGTH:  $3/16 \begin{matrix} +1/32 \\ -0 \end{matrix}$  (4.8  $\begin{matrix} +.8 \\ -0 \end{matrix}$ )



A41227\_05

|     |      |     |     |                                    |       |     |      |  |
|-----|------|-----|-----|------------------------------------|-------|-----|------|--|
| 05  | 1/01 | KMD |     | CAD FILE SPEC. WAS N41227AA_PCD_04 |       |     |      | <br>TINLEY PARK, ILLINOIS<br>#26-22 BARREL NON-INSULATED RING TONGUE             |
| 04  | 9-96 | JB  |     | UPDATE DIMENSIONS                  | 05029 |     |      |  |
| 03  | 8-95 | MS  | RLS | UPDATED NOTES AND DIMENSIONS       | 03539 | KRS | LA   |  |
| 02  | 7-88 | DW  |     | REDRAWN WITH REVISIONS             |       | JB  |      |  |
| REV | DATE | BY  | CHK | DESCRIPTION                        | ECN   | PM  | CUST | DRAWN BY <b>DAW</b> CHK'D <b>RLS</b> SCALE <b>NONE</b> DRAWING NO. <b>A41227</b> |



Компания «ЭлектроПласт» предлагает заключение долгосрочных отношений при поставках импортных электронных компонентов на взаимовыгодных условиях!

Наши преимущества:

- Оперативные поставки широкого спектра электронных компонентов отечественного и импортного производства напрямую от производителей и с крупнейших мировых складов;
- Поставка более 17-ти миллионов наименований электронных компонентов;
- Поставка сложных, дефицитных, либо снятых с производства позиций;
- Оперативные сроки поставки под заказ (от 5 рабочих дней);
- Экспресс доставка в любую точку России;
- Техническая поддержка проекта, помощь в подборе аналогов, поставка прототипов;
- Система менеджмента качества сертифицирована по Международному стандарту ISO 9001;
- Лицензия ФСБ на осуществление работ с использованием сведений, составляющих государственную тайну;
- Поставка специализированных компонентов (Xilinx, Altera, Analog Devices, Intersil, Interpoint, Microsemi, Aeroflex, Peregrine, Syfer, Eurofarad, Texas Instrument, Miteq, Cobham, E2V, MA-COM, Hittite, Mini-Circuits, General Dynamics и др.);

Помимо этого, одним из направлений компании «ЭлектроПласт» является направление «Источники питания». Мы предлагаем Вам помощь Конструкторского отдела:

- Подбор оптимального решения, техническое обоснование при выборе компонента;
- Подбор аналогов;
- Консультации по применению компонента;
- Поставка образцов и прототипов;
- Техническая поддержка проекта;
- Защита от снятия компонента с производства.



#### Как с нами связаться

**Телефон:** 8 (812) 309 58 32 (многоканальный)

**Факс:** 8 (812) 320-02-42

**Электронная почта:** [org@eplast1.ru](mailto:org@eplast1.ru)

**Адрес:** 198099, г. Санкт-Петербург, ул. Калинина, дом 2, корпус 4, литера А.