

SPECIFICATIONS

ELECTRICAL

RESISTANCE RANGE ----- SEE CHART
 RESISTANCE TOLERANCE ----- ±3%
 LINEARITY TOLERANCE ----- ±0.25%
 RESOLUTION ----- SEE CHART
 END RESISTANCE AT TERM. ----- 1 OHM OR 0.1%
 ELECTRICAL ANGLE ----- 3600±.5°
 ELECTRICAL NOISE ----- 100 OHM MAX.
 POWER RATING ----- 1.5 WATTS
 MAXIMUM VOLTAGE ----- 450 VOLTS
 INSULATION RESISTANCE ----- 1,000 MEGOHMS @ 500 V.D.C.
 DIELECTRIC STRENGTH ----- 1,000 V.A.C.

MECHANICAL

NUMBER OF TURNS ----- 10
 MECHANICAL ANGLE ----- 3600±15°-0°
 TORQUE ----- 0.4 OZ. IN. MAX.
 STOP STRENGTH ----- 20 OZ. IN. MAX.
 WEIGHT ----- 0.35 OZ.

ENVIRONMENTAL

OPERATING TEMPERATURE ----- -55°C to +105°C
 TEMPERATURE COEFFICIENT ----- SEE CHART
 VIBRATION ----- 10HZ TO 2000HZ 15G
 SHOCK ----- 50G 11ms
 MOISTURE RESISTANCE ----- 40°C 95%RH 120 HOURS
 ROTATIONAL LIFE ----- 1,000,000 SHAFT REVOLUTIONS

MATERIALS

HOUSING ----- HIGH TEMPERATURE PLASTIC
 SHAFT ----- STAINLESS STEEL
 BUSHING ----- BRASS
 TERMINALS ----- GOLD PLATED
 ELEMENT ----- WIREWOUND

RESISTANCE	20	50	100	200	500	1K	2K	5K	10K	20K	50K	100K
RESOLUTION	.070	.050	.059	.054	.039	.040	.033	.024	.021	.016	.012	.009
TEMPERATURE COEFFICIENT, PPM/°C	700	700	80	80	80	20	20	20	20	20	20	20

SCALE NONE
 DATE: 4-3-79
 BY

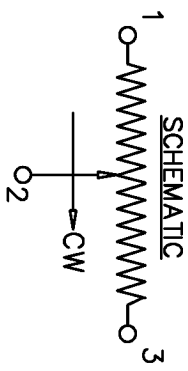
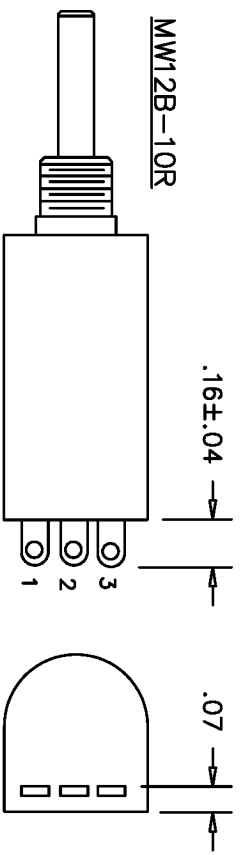
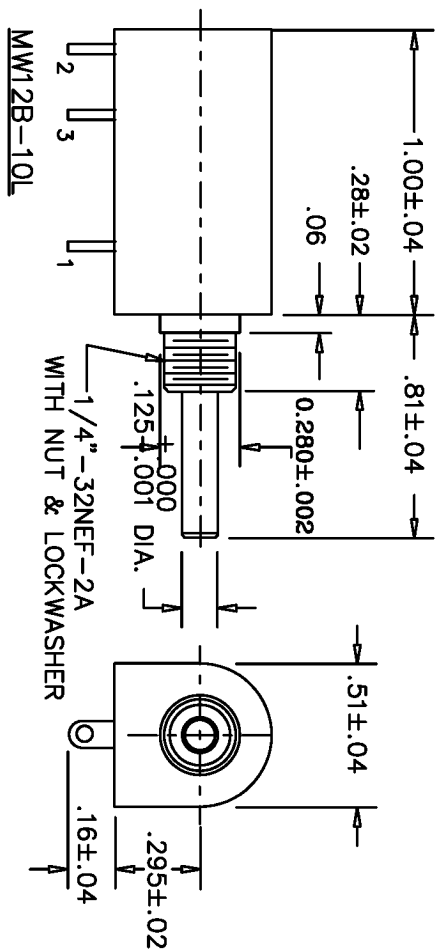
APPRVD BT

CODE IDENT: 19477

TOLERANCES

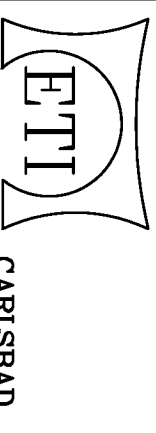
XX = +/- .010" FRACT. = +/- 1/64"
 XXX = +/- .005" ANGLES = +/- 1/2°
 ALL SPECIFICATIONS SUBJECT TO CHANGE WITHOUT NOTICE.

REV. BY DATE	PART NO.
C BT 87	MW12B-10
	MECH. ANGLE WAS 3600±.5° ADDED OPERATING TEMPERATURE



THIS DOCUMENT CONTAINS PROPRIETARY DATA OF POLARIS INDUSTRIAL ENTERPRISES, INC. NO DISCLOSURE, REPRODUCTION, OR USE OF ANY PART THERE OF MAY BE MADE EXCEPT BY WRITTEN PERMISSION.

TITLE
 MULTI-TURN
 POTENTIOMETER



PART NO.
 MW12B-10



Компания «ЭлектроПласт» предлагает заключение долгосрочных отношений при поставках импортных электронных компонентов на взаимовыгодных условиях!

Наши преимущества:

- Оперативные поставки широкого спектра электронных компонентов отечественного и импортного производства напрямую от производителей и с крупнейших мировых складов;
- Поставка более 17-ти миллионов наименований электронных компонентов;
- Поставка сложных, дефицитных, либо снятых с производства позиций;
- Оперативные сроки поставки под заказ (от 5 рабочих дней);
- Экспресс доставка в любую точку России;
- Техническая поддержка проекта, помощь в подборе аналогов, поставка прототипов;
- Система менеджмента качества сертифицирована по Международному стандарту ISO 9001;
- Лицензия ФСБ на осуществление работ с использованием сведений, составляющих государственную тайну;
- Поставка специализированных компонентов (Xilinx, Altera, Analog Devices, Intersil, Interpoint, Microsemi, Aeroflex, Peregrine, Syfer, Eurofarad, Texas Instrument, Miteq, Cobham, E2V, MA-COM, Hittite, Mini-Circuits, General Dynamics и др.);

Помимо этого, одним из направлений компании «ЭлектроПласт» является направление «Источники питания». Мы предлагаем Вам помощь Конструкторского отдела:

- Подбор оптимального решения, техническое обоснование при выборе компонента;
- Подбор аналогов;
- Консультации по применению компонента;
- Поставка образцов и прототипов;
- Техническая поддержка проекта;
- Защита от снятия компонента с производства.



Как с нами связаться

Телефон: 8 (812) 309 58 32 (многоканальный)

Факс: 8 (812) 320-02-42

Электронная почта: org@eplast1.ru

Адрес: 198099, г. Санкт-Петербург, ул. Калинина, дом 2, корпус 4, литера А.