

**SPECIFICATIONS**

**ELECTRICAL**

RESISTANCE RANGE ----- SEE CHART  
 RESISTANCE TOLERANCE ----- ±3%  
 LINEARITY TOLERANCE ----- ±0.25%  
 RESOLUTION ----- SEE CHART  
 END RESISTANCE AT TERM. ----- 1 OHM OR 0.1%  
 ELECTRICAL ANGLE ----- 3600±5°  
 ELECTRICAL NOISE ----- 100 OHM MAX.  
 POWER RATING ----- 1.5 WATTS  
 MAXIMUM VOLTAGE ----- 450 VOLTS  
 INSULATION RESISTANCE ----- 1,000 MEGOHMS @ 500 V.D.C.  
 DIELECTRIC STRENGTH ----- 1,000 V.A.C.

**MECHANICAL**

NUMBER OF TURNS ----- 10  
 MECHANICAL ANGLE ----- 3600±15°-0°  
 TORQUE ----- 0.4 OZ. IN. MAX.  
 STOP STRENGTH ----- 20 OZ. IN. MAX.  
 WEIGHT ----- 0.35 OZ.

**ENVIRONMENTAL**

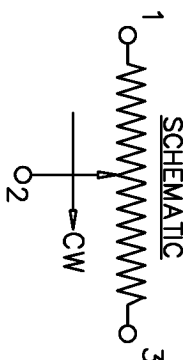
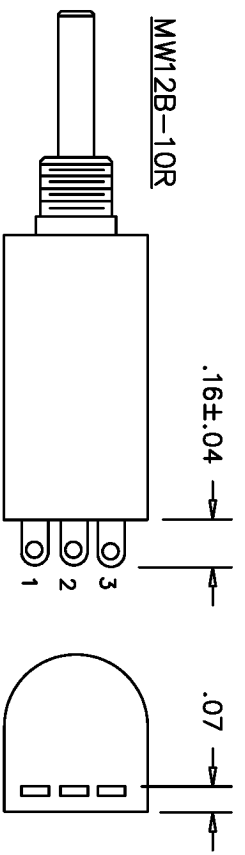
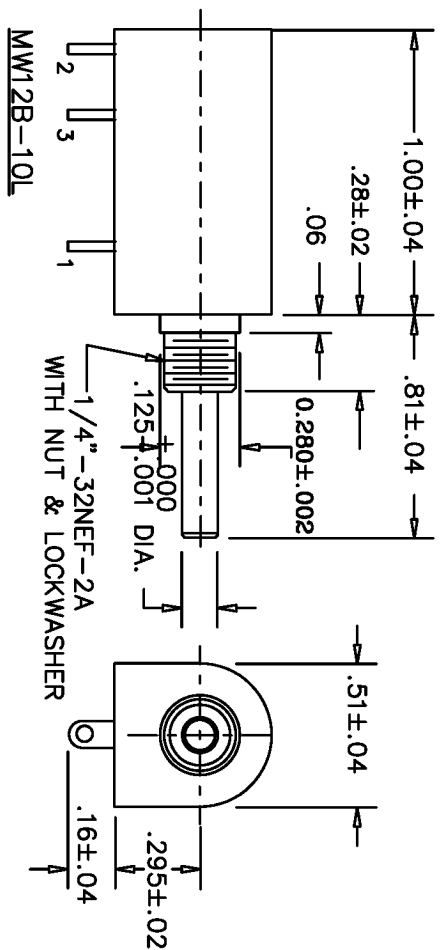
OPERATING TEMPERATURE ----- -55°C to +105°C  
 TEMPERATURE COEFFICIENT ----- SEE CHART  
 VIBRATION ----- 10HZ TO 2000HZ 15G  
 SHOCK ----- 50G 11ms  
 MOISTURE RESISTANCE ----- 40°C 95%RH 120 HOURS  
 ROTATIONAL LIFE ----- 1,000,000 SHAFT REVOLUTIONS

**MATERIALS**

HOUSING ----- HIGH TEMPERATURE PLASTIC  
 SHAFT ----- STAINLESS STEEL  
 BUSHING ----- BRASS  
 TERMINALS ----- GOLD PLATED  
 ELEMENT ----- WIREWOUND

RESISTANCE	20	50	100	200	500	1K	2K	5K	10K	20K	50K	100K
RESOLUTION	.070	.050	.059	.054	.039	.040	.033	.024	.021	.016	.012	.009
TEMPERATURE COEFFICIENT, PPM/°C	700	700	80	80	80	20	20	20	20	20	20	20

REV.	BY	DATE	PART NO.
C	BT	11-21 87	MW12B-10
			MECH. ANGLE WAS 3600±5° ADDED OPERATING TEMPERATURE



THIS DOCUMENT CONTAINS PROPRIETARY DATA OF POLARIS INDUSTRIAL ENTERPRISES, INC. NO DISCLOSURE, REPRODUCTION, OR USE OF ANY PART THERE OF MAY BE MADE EXCEPT BY WRITTEN PERMISSION.

**TOLERANCES**

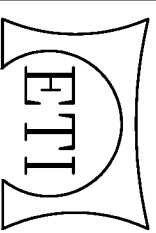
XX = +/- .010" FRACT. = +/- 1/64"  
 XXX = +/- .005" ANGLES = +/- 1/2°  
 ALL SPECIFICATIONS SUBJECT TO CHANGE WITHOUT NOTICE.

SCALE NONE  
 DATE: 4-3-79  
 BY

APPRVD BT

CODE IDENT: 19477

TITLE  
 MULTI-TURN  
 POTENTIOMETER



CARLSBAD SYSTEMS CALIFORNIA

PART NO.

MW12B-10



Компания «ЭлектроПласт» предлагает заключение долгосрочных отношений при поставках импортных электронных компонентов на взаимовыгодных условиях!

Наши преимущества:

- Оперативные поставки широкого спектра электронных компонентов отечественного и импортного производства напрямую от производителей и с крупнейших мировых складов;
- Поставка более 17-ти миллионов наименований электронных компонентов;
- Поставка сложных, дефицитных, либо снятых с производства позиций;
- Оперативные сроки поставки под заказ (от 5 рабочих дней);
- Экспресс доставка в любую точку России;
- Техническая поддержка проекта, помощь в подборе аналогов, поставка прототипов;
- Система менеджмента качества сертифицирована по Международному стандарту ISO 9001;
- Лицензия ФСБ на осуществление работ с использованием сведений, составляющих государственную тайну;
- Поставка специализированных компонентов (Xilinx, Altera, Analog Devices, Intersil, Interpoint, Microsemi, Aeroflex, Peregrine, Syfer, Eurofarad, Texas Instrument, Miteq, Cobham, E2V, MA-COM, Hittite, Mini-Circuits, General Dynamics и др.);

Помимо этого, одним из направлений компании «ЭлектроПласт» является направление «Источники питания». Мы предлагаем Вам помощь Конструкторского отдела:

- Подбор оптимального решения, техническое обоснование при выборе компонента;
- Подбор аналогов;
- Консультации по применению компонента;
- Поставка образцов и прототипов;
- Техническая поддержка проекта;
- Защита от снятия компонента с производства.



#### Как с нами связаться

**Телефон:** 8 (812) 309 58 32 (многоканальный)

**Факс:** 8 (812) 320-02-42

**Электронная почта:** [org@eplast1.ru](mailto:org@eplast1.ru)

**Адрес:** 198099, г. Санкт-Петербург, ул. Калинина, дом 2, корпус 4, литера А.