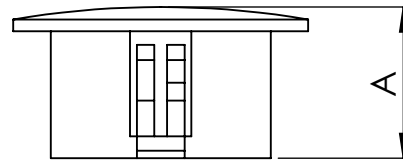
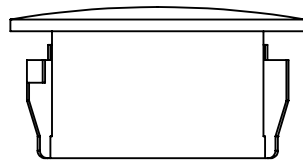
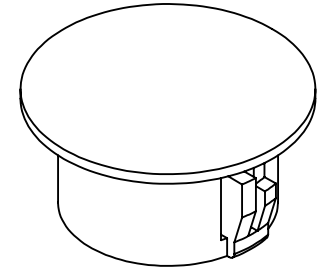
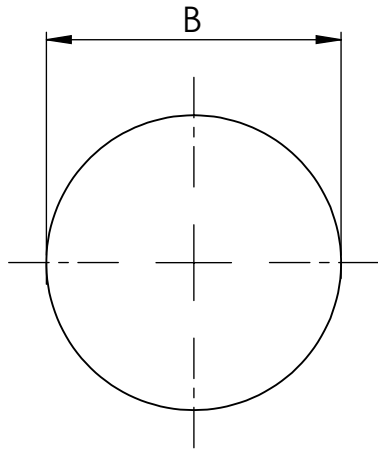


PART  
NAME

HPG SERIES - PA66 NYLON HOLE PLUG

PART  
No.HPG-14228 THROUGH  
HPG-142230REV.  
DATE

3/24/15



## NOTES:

- 1- PA66 NYLON HOLE PLUG
- 2- MAX WALL THICKNESS:  
14 Ga. STEEL & .125"[3.2] THICK PLASTIC
- 3- COLOR: BLACK
- 4- DIMENSIONS ARE INCH[MM]
- 5- TOLERANCE ALL DIMENSIONS = +/- 0.01[.25]

PART NUMBER	HOLE DIAMETER	DIM A	DIM B
HPG-14228	FITS 0.31 [7.87]	0.32 [8.1]	0.4 [10.2]
HPG-142210	FITS 0.39 [9.9]	0.41 [10.4]	0.51 [12.9]
HPG-142213	FITS 0.51 [12.9]	0.43 [10.9]	0.65 [16.5]
HPG-142216	FITS 0.63 [16]	0.4 [10.2]	0.76 [19.3]
HPG-142219	FITS 0.75 [19]	0.4 [10.2]	0.91 [23.1]
HPG-142222	FITS 0.87 [22.1]	0.45 [11.4]	1.02 [25.9]
HPG-142226	FITS 1.02 [25.9]	0.48 [12.2]	1.14 [28.9]
HPG-142230	FITS 1.18 [30]	0.47 [11.9]	1.36 [34.5]



Компания «ЭлектроПласт» предлагает заключение долгосрочных отношений при поставках импортных электронных компонентов на взаимовыгодных условиях!

Наши преимущества:

- Оперативные поставки широкого спектра электронных компонентов отечественного и импортного производства напрямую от производителей и с крупнейших мировых складов;
- Поставка более 17-ти миллионов наименований электронных компонентов;
- Поставка сложных, дефицитных, либо снятых с производства позиций;
- Оперативные сроки поставки под заказ (от 5 рабочих дней);
- Экспресс доставка в любую точку России;
- Техническая поддержка проекта, помощь в подборе аналогов, поставка прототипов;
- Система менеджмента качества сертифицирована по Международному стандарту ISO 9001;
- Лицензия ФСБ на осуществление работ с использованием сведений, составляющих государственную тайну;
- Поставка специализированных компонентов (Xilinx, Altera, Analog Devices, Intersil, Interpoint, Microsemi, Aeroflex, Peregrine, Syfer, Eurofarad, Texas Instrument, Miteq, Cobham, E2V, MA-COM, Hittite, Mini-Circuits, General Dynamics и др.);

Помимо этого, одним из направлений компании «ЭлектроПласт» является направление «Источники питания». Мы предлагаем Вам помощь Конструкторского отдела:

- Подбор оптимального решения, техническое обоснование при выборе компонента;
- Подбор аналогов;
- Консультации по применению компонента;
- Поставка образцов и прототипов;
- Техническая поддержка проекта;
- Защита от снятия компонента с производства.



#### Как с нами связаться

**Телефон:** 8 (812) 309 58 32 (многоканальный)

**Факс:** 8 (812) 320-02-42

**Электронная почта:** [org@eplast1.ru](mailto:org@eplast1.ru)

**Адрес:** 198099, г. Санкт-Петербург, ул. Калинина, дом 2, корпус 4, литера А.