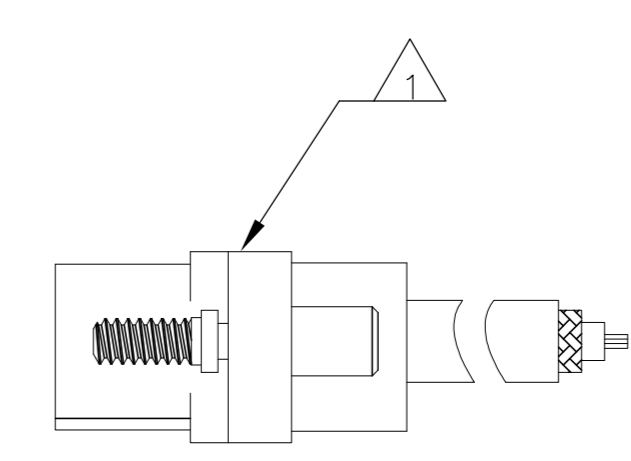
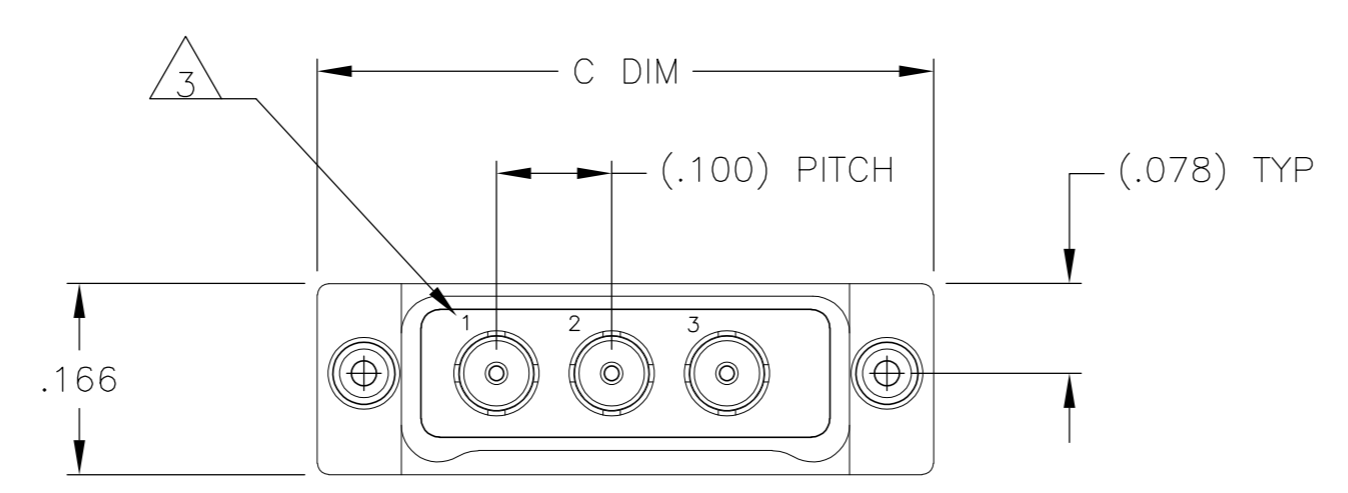
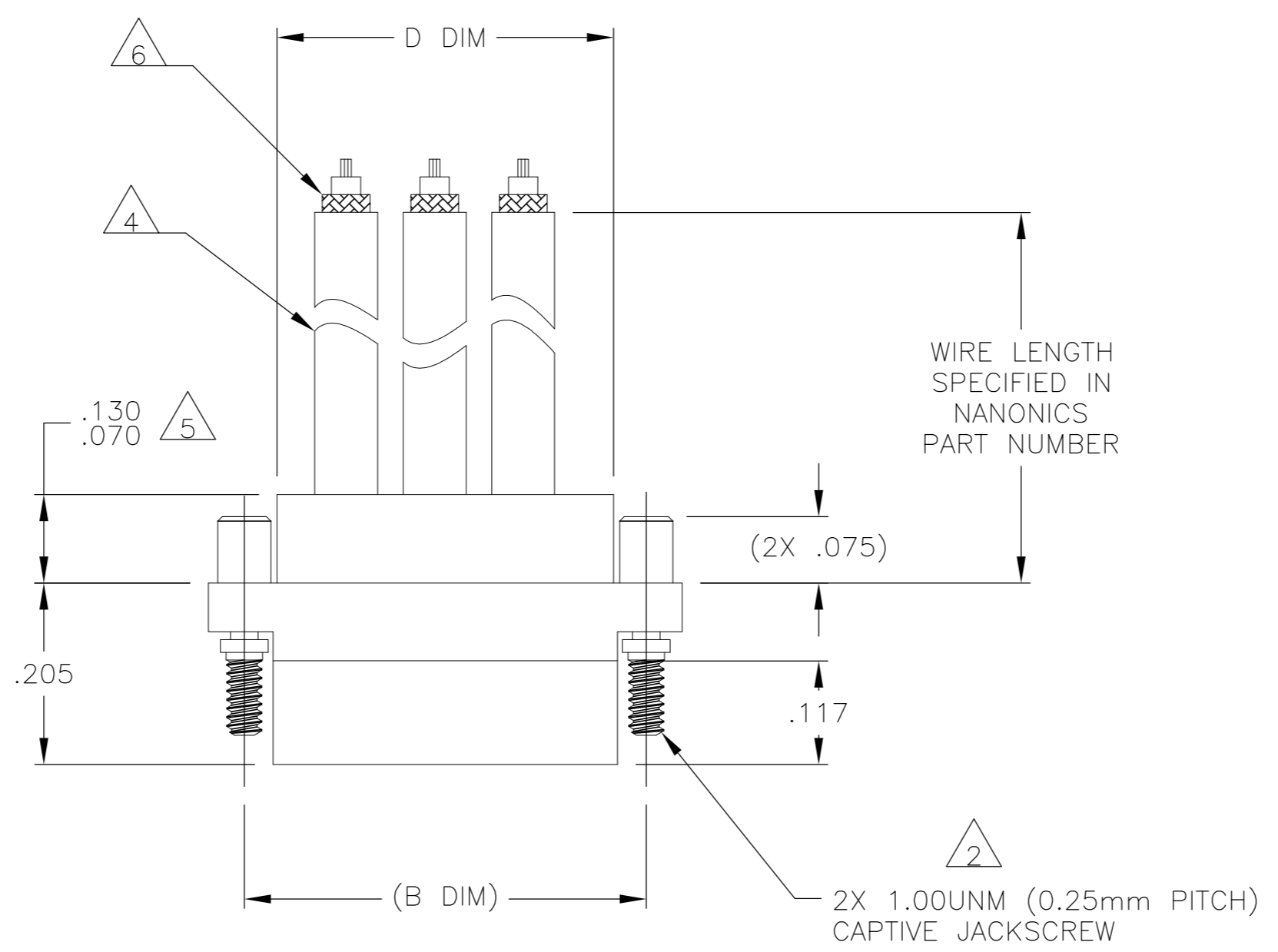
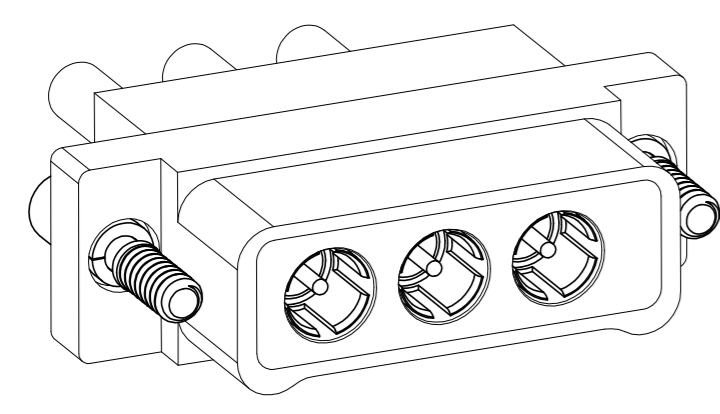


THIS DRAWING IS UNPUBLISHED. RELEASED FOR PUBLICATION  
 © COPYRIGHT - By - ALL RIGHTS RESERVED.

| LOC |     | DIST                      |         | REVISIONS |      |  |  |
|-----|-----|---------------------------|---------|-----------|------|--|--|
| P   | LTR | DESCRIPTION               | DATE    | DWN       | APVD |  |  |
|     | H1  | REVISED PER ECO-11-005139 | 21MAR11 | RK        | HMR  |  |  |

| No. COAX POSITIONS | (B DIM) | C DIM | D DIM |
|--------------------|---------|-------|-------|
| 1                  | (.254)  | .335  | .18   |
| 2                  | (.354)  | .435  | .28   |
| 3                  | (.454)  | .535  | .38   |
| 4                  | (.554)  | .635  | .48   |
| 5                  | (.654)  | .735  | .58   |
| 6                  | (.754)  | .835  | .68   |
| 7                  | (.854)  | .935  | .78   |
| 8                  | (.954)  | 1.035 | .88   |
| 9                  | (1.054) | 1.135 | .98   |



- 1 SHELL MATERIAL: 6061-T6 ALUMINUM, ELECTROLESS NICKEL PLATED PER SAE-AMS-C-26074 OR SAE-AMS-2404E  
INSULATOR MATERIAL: LIQUID CRYSTAL POLYMER (LCP) PER MIL-M-24519 OR PER ASTM D5138
- 2 STANDARD 1.00UNM CAPTIVE JACKSCREWS ARE SHOWN FOR REFERENCE ONLY AND MUST BE SPECIFIED IN THE NANONICS PART NUMBER WHEN REQUIRED. JACKSCREW MATERIAL IS 303 STAINLESS STEEL, PASSIVATED PER SAE-AMS-2700, AND DRY LUBED PER DOD-L-85645. RETAINING RING IS 17-4 STAINLESS STEEL, PASSIVATED PER SAE-AMS-2700. JACKSCREWS HAVE A .9mm HEX SOCKET HEAD. 1.20UNM JACKSCREWS ALSO AVAILABLE.
- 3 CONTACT NUMBERS ARE FOR REFERENCE ONLY AND ARE NOT MARKED ON THE PART.
- 4 THIS CONFIGURATION MAY BE TERMINATED WITH RG-178 50 OHM COAXIAL CABLE, OR OTHER 50 OHM COAXIAL CABLES WITH 30 AWG OR SMALLER CENTER CONDUCTORS. CABLE TYPE AND LENGTH SHALL BE SPECIFIED IN THE NANONICS PART NUMBER.
- 5 BACKPOTTING STANDARD FOR WIRED COAX ASSEMBLIES.
- 6 STRIPPED COAXES ARE SHOWN FOR VISUAL PURPOSES ONLY. WIRE TERMINATIONS ARE UNSTRIPPED.
- 7 THIS DRAWING PREVIOUSLY IDENTIFIED AS NANONICS 303-0046.

|                                                                                                                                                                                                                                                                                                              |   |                              |                                                     |                       |       |   |   |       |   |      |       |   |      |       |   |   |        |  |      |                   |            |  |
|--------------------------------------------------------------------------------------------------------------------------------------------------------------------------------------------------------------------------------------------------------------------------------------------------------------|---|------------------------------|-----------------------------------------------------|-----------------------|-------|---|---|-------|---|------|-------|---|------|-------|---|---|--------|--|------|-------------------|------------|--|
| THIS DRAWING IS A CONTROLLED DOCUMENT.                                                                                                                                                                                                                                                                       |   | DWN<br>D. RYAN<br>30 AUG 99  |                                                     |                       |       |   |   |       |   |      |       |   |      |       |   |   |        |  |      |                   |            |  |
| DIMENSIONS: INCHES                                                                                                                                                                                                                                                                                           |   | CHK<br>E. PAULUS<br>3 SEP 99 |                                                     |                       |       |   |   |       |   |      |       |   |      |       |   |   |        |  |      |                   |            |  |
| TOLERANCES UNLESS OTHERWISE SPECIFIED:                                                                                                                                                                                                                                                                       |   | APVD<br>-                    | NAME<br>PLUG ASSEMBLY, 1-9 COAX ONLY, 50 OHM, METAL |                       |       |   |   |       |   |      |       |   |      |       |   |   |        |  |      |                   |            |  |
| <table border="1"> <tr><td>0 PLC</td><td>±</td><td>-</td></tr> <tr><td>1 PLC</td><td>±</td><td>-</td></tr> <tr><td>2 PLC</td><td>±</td><td>.010</td></tr> <tr><td>3 PLC</td><td>±</td><td>.005</td></tr> <tr><td>4 PLC</td><td>±</td><td>-</td></tr> <tr><td>ANGLES</td><td></td><td>± 1°</td></tr> </table> |   | 0 PLC                        | ±                                                   | -                     | 1 PLC | ± | - | 2 PLC | ± | .010 | 3 PLC | ± | .005 | 4 PLC | ± | - | ANGLES |  | ± 1° | PRODUCT SPEC<br>- | SIZE<br>A2 |  |
| 0 PLC                                                                                                                                                                                                                                                                                                        | ± | -                            |                                                     |                       |       |   |   |       |   |      |       |   |      |       |   |   |        |  |      |                   |            |  |
| 1 PLC                                                                                                                                                                                                                                                                                                        | ± | -                            |                                                     |                       |       |   |   |       |   |      |       |   |      |       |   |   |        |  |      |                   |            |  |
| 2 PLC                                                                                                                                                                                                                                                                                                        | ± | .010                         |                                                     |                       |       |   |   |       |   |      |       |   |      |       |   |   |        |  |      |                   |            |  |
| 3 PLC                                                                                                                                                                                                                                                                                                        | ± | .005                         |                                                     |                       |       |   |   |       |   |      |       |   |      |       |   |   |        |  |      |                   |            |  |
| 4 PLC                                                                                                                                                                                                                                                                                                        | ± | -                            |                                                     |                       |       |   |   |       |   |      |       |   |      |       |   |   |        |  |      |                   |            |  |
| ANGLES                                                                                                                                                                                                                                                                                                       |   | ± 1°                         |                                                     |                       |       |   |   |       |   |      |       |   |      |       |   |   |        |  |      |                   |            |  |
| MATERIAL<br>SEE NOTES                                                                                                                                                                                                                                                                                        |   | APPLICATION SPEC<br>-        | CAGE CODE<br>0PNJ9                                  | DRAWING NO<br>1589070 |       |   |   |       |   |      |       |   |      |       |   |   |        |  |      |                   |            |  |
| FINISH<br>SEE NOTES                                                                                                                                                                                                                                                                                          |   | WEIGHT<br>-                  | RESTRICTED TO<br>-                                  | SCALE<br>6:1          |       |   |   |       |   |      |       |   |      |       |   |   |        |  |      |                   |            |  |
| CUSTOMER DRAWING                                                                                                                                                                                                                                                                                             |   | SHEET<br>1 of 1              | REV<br>H1                                           |                       |       |   |   |       |   |      |       |   |      |       |   |   |        |  |      |                   |            |  |

1589070



Компания «ЭлектроПласт» предлагает заключение долгосрочных отношений при поставках импортных электронных компонентов на взаимовыгодных условиях!

Наши преимущества:

- Оперативные поставки широкого спектра электронных компонентов отечественного и импортного производства напрямую от производителей и с крупнейших мировых складов;
- Поставка более 17-ти миллионов наименований электронных компонентов;
- Поставка сложных, дефицитных, либо снятых с производства позиций;
- Оперативные сроки поставки под заказ (от 5 рабочих дней);
- Экспресс доставка в любую точку России;
- Техническая поддержка проекта, помощь в подборе аналогов, поставка прототипов;
- Система менеджмента качества сертифицирована по Международному стандарту ISO 9001;
- Лицензия ФСБ на осуществление работ с использованием сведений, составляющих государственную тайну;
- Поставка специализированных компонентов (Xilinx, Altera, Analog Devices, Intersil, Interpoint, Microsemi, Aeroflex, Peregrine, Syfer, Eurofarad, Texas Instrument, Miteq, Cobham, E2V, MA-COM, Hittite, Mini-Circuits, General Dynamics и др.);

Помимо этого, одним из направлений компании «ЭлектроПласт» является направление «Источники питания». Мы предлагаем Вам помощь Конструкторского отдела:

- Подбор оптимального решения, техническое обоснование при выборе компонента;
- Подбор аналогов;
- Консультации по применению компонента;
- Поставка образцов и прототипов;
- Техническая поддержка проекта;
- Защита от снятия компонента с производства.



#### Как с нами связаться

**Телефон:** 8 (812) 309 58 32 (многоканальный)

**Факс:** 8 (812) 320-02-42

**Электронная почта:** [org@eplast1.ru](mailto:org@eplast1.ru)

**Адрес:** 198099, г. Санкт-Петербург, ул. Калинина, дом 2, корпус 4, литера А.