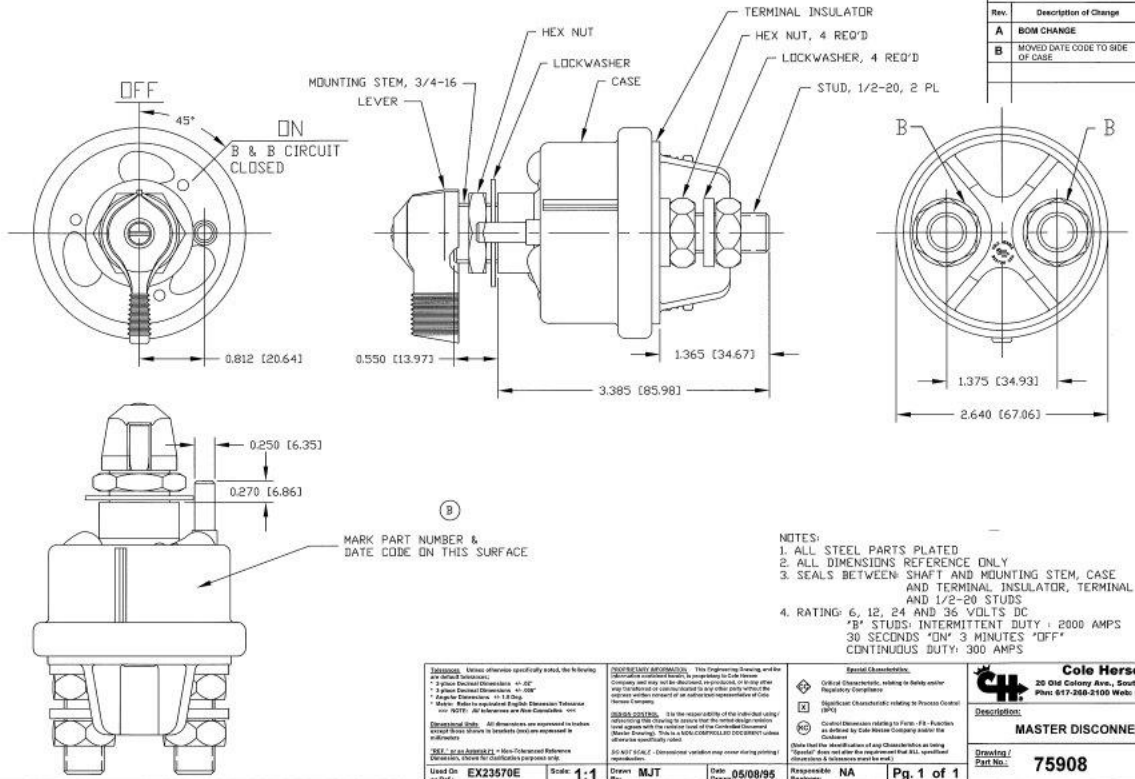


| Revision Control Record | | | |
|-------------------------|---------------------------------|---------|----------|
| Rev. | Description of Change | ECN No. | Date |
| A | BOM CHANGE | 06273 | 08/17/06 |
| B | MOVED DATE CODE TO SIDE OF CASE | 10331 | 9/14/10 |
| | | | |
| | | | |



- NOTES:
1. ALL STEEL PARTS PLATED
 2. ALL DIMENSIONS REFERENCE ONLY
 3. SEALS BETWEEN SHAFT AND MOUNTING STEM, CASE AND TERMINAL INSULATOR, TERMINAL INSULATOR AND 1/2-20 STUDS
 4. RATING: 6, 12, 24 AND 36 VOLTS DC
 B STUDS: INTERMITTENT DUTY: 2000 AMPS
 30 SECONDS "ON" 3 MINUTES "OFF"
 CONTINUOUS DUTY: 300 AMPS

TOLERANCES - Unless otherwise specifically noted, the following are assumed tolerances:
 - 3 place Decimal Fractions ±.005
 - 2 place Decimal Fractions ±.010
 - Angles: Dimensions ±1.0 Deg.
 * Specify tolerances on drawings.
 * Specify tolerances on drawings.
 * Specify tolerances on drawings.

Dimensional Data - All dimensions are expressed in inches unless noted. Dimensions in brackets () are expressed in millimeters.

3D CAD MODELING - Non-Toleranced Reference Dimensions, shown for identification purposes only.

Used On or Ref: **EX23570E** Scale: **1:1**

DESIGN/TEST APPROVALS - This Engineering Drawing and the associated associated drawings are prepared by Cole Hersee Company and may not be disclosed, reproduced, or copied in any way without the written consent of an authorized representative of Cole Hersee Company.

3D CAD MODELING - It is the responsibility of the individual using/replicating this drawing to ensure that the correct design/version level aligns with the version level of the associated drawings (Master Drawings). This is a NON-COMPLEXED DOCUMENT unless otherwise specifically noted.

3D NOT SCALE - Dimensional variation may occur during printing/production.

Drawn By: **MJT** Date: **05/08/95**

Special Characteristics

Critical Characteristics, relating to Safety and/or Regulatory Compliance

Significant Characteristics relating to Process Control (PPC)

Critical Dimension relating to Form - Fit - Function as defined by Cole Hersee Company and/or the Customer

Specify the identification of any Characteristics as being "Special" does not alter the requirement that ALL significant characteristics & tolerances must be met.

Responsible Engineer: **NA** Pg. 1 of 1

Cole Hersee Co.
 20 Old Colony Ave., South Boston, MA, 02127
 Pbx: 617-268-2100 Web: www.colehersee.com

DESCRIPTION:
MASTER DISCONNECT SW.

Drawing / Part No.: **75908**

Responsible Engineer: **B**



Компания «ЭлектроПласт» предлагает заключение долгосрочных отношений при поставках импортных электронных компонентов на взаимовыгодных условиях!

Наши преимущества:

- Оперативные поставки широкого спектра электронных компонентов отечественного и импортного производства напрямую от производителей и с крупнейших мировых складов;
- Поставка более 17-ти миллионов наименований электронных компонентов;
- Поставка сложных, дефицитных, либо снятых с производства позиций;
- Оперативные сроки поставки под заказ (от 5 рабочих дней);
- Экспресс доставка в любую точку России;
- Техническая поддержка проекта, помощь в подборе аналогов, поставка прототипов;
- Система менеджмента качества сертифицирована по Международному стандарту ISO 9001;
- Лицензия ФСБ на осуществление работ с использованием сведений, составляющих государственную тайну;
- Поставка специализированных компонентов (Xilinx, Altera, Analog Devices, Intersil, Interpoint, Microsemi, Aeroflex, Peregrine, Syfer, Eurofarad, Texas Instrument, Miteq, Cobham, E2V, MA-COM, Hittite, Mini-Circuits, General Dynamics и др.);

Помимо этого, одним из направлений компании «ЭлектроПласт» является направление «Источники питания». Мы предлагаем Вам помощь Конструкторского отдела:

- Подбор оптимального решения, техническое обоснование при выборе компонента;
- Подбор аналогов;
- Консультации по применению компонента;
- Поставка образцов и прототипов;
- Техническая поддержка проекта;
- Защита от снятия компонента с производства.



Как с нами связаться

Телефон: 8 (812) 309 58 32 (многоканальный)

Факс: 8 (812) 320-02-42

Электронная почта: org@eplast1.ru

Адрес: 198099, г. Санкт-Петербург, ул. Калинина, дом 2, корпус 4, литера А.