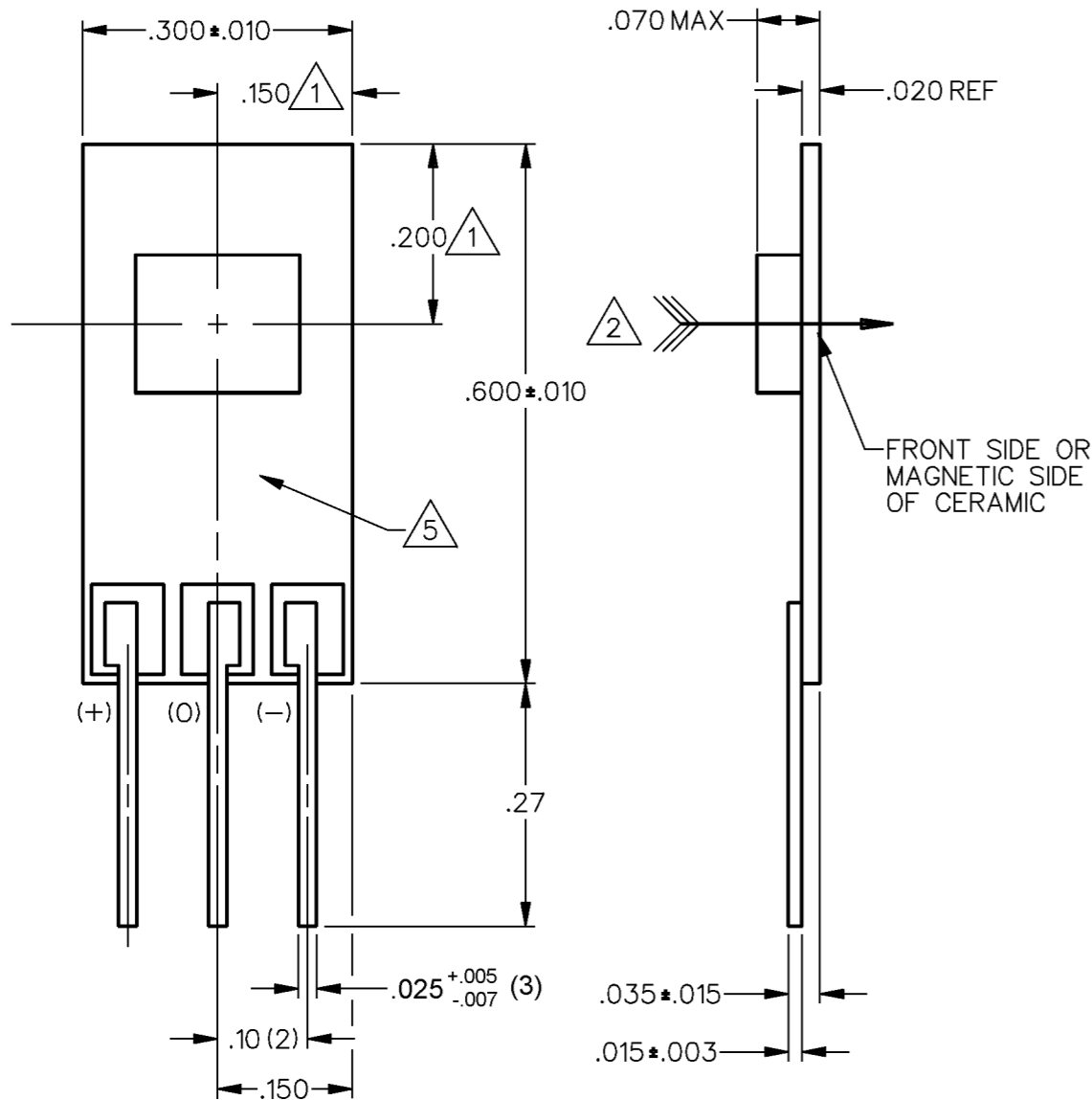


SPECIFICATIONS 6

PARAMETER	CONDITIONS	MIN	TYP	MAX	UNITS
SENSITIVITY	TA = 25°C	24.5	25.0	25.5	mV/GAUSS
NULL	TA = 25°	3.92	4.00	4.08	VOLTS
SUPPLY CURRENT	TA = 25°		13	20	mA
OUTPUT CURRENT (SINK OR SOURCE)		1.0	2.0		mA
OUTPUT VOLTAGE SWING					
VOM -	-B APPLIED	1.2	1.1		VOLTS
VOM +	7 +B APPLIED	Vs -1.0	Vs -.9		VOLTS
B LIMITS FOR LINEAR OPERATION	-B MAX	-100	-115		GAUSS
	+B MAX	+100	+115		GAUSS
Vnull DRIFT	B = 0			±.10	%/°C
SENSITIVITY DRIFT				+0.02/-0.055	%/°C
LINEARITY	-B MAX T +B MAX	-1.5	-.8	0	% OF SPAN
SUPPLY VOLTAGE		6.6		12.6	VOLTS



NOTES

- 1 CENTERLINE OF HALL CELL(IC) ONLY. THE LOCATION OF THE CERAMIC COVER IS NOT SPECIFIED
- 2 THE + MAGNETIC FLUX IS IN THIS DIRECTION (THIS ASSUMES THE CONVENTION THAT THE DIRECTION OF THE EXTERNAL FLUX OF A MAGNET IS FROM THE NORTH TO THE SOUTH POLE OF THE MAGNET)
- 3 - THE DEVICE CANNOT BE DAMAGED BY MAGNETIC OVERDRIVE
- 4 - OUTPUT TYPE - RATIOMETRIC
- 5 ARTWORK IS TYPICAL
- 6 ALL CHARACTERISTICS ARE -40°C TO 125°C UNLESS OTHERWISE STATED WITH Vs = 8.000 VDC
- 7 THE OUTPUT IS CLAMPED AT 9.0 VDC MINIMUM, 9.5 VDC TYPICAL

CATALOG LISTING
SS94A1F
PAGE 1 OF 1
ISSUE
M
10

REVISIONS	CHECK	DATE
A	CO66416	25 SEP 89
B	CO66822	2 FEB 90
C	CO72441	19 MAY 92
D	CO73280	11 AUG 92
E	CO75573	12 JUL 93
F	CO76360	10 AUG 93
G	CO-95704	21 MAR 00
H	0038694	14 APR 08
I	0039911	19 MAY 08

RELEASE NO. PR-17444
REPLACES X89676-SS
DRAWN
J A S 19 AUG 89

ANSI Y14.5M-1982 APPLIES

THIRD ANGLE PROJECTION

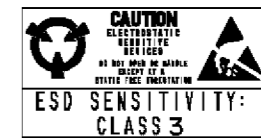
SCALE 5 : 1

DO NOT SCALE PRINT

UNLESS OTHERWISE SPECIFIED TOLERANCES ARE

ONE PLACE	(.0)	±.030
TWO PLACE	(.00)	±.015
THREE PLACE	(.000)	±.005
ANGLES		±

WEIGHT





Компания «ЭлектроПласт» предлагает заключение долгосрочных отношений при поставках импортных электронных компонентов на взаимовыгодных условиях!

Наши преимущества:

- Оперативные поставки широкого спектра электронных компонентов отечественного и импортного производства напрямую от производителей и с крупнейших мировых складов;
- Поставка более 17-ти миллионов наименований электронных компонентов;
- Поставка сложных, дефицитных, либо снятых с производства позиций;
- Оперативные сроки поставки под заказ (от 5 рабочих дней);
- Экспресс доставка в любую точку России;
- Техническая поддержка проекта, помощь в подборе аналогов, поставка прототипов;
- Система менеджмента качества сертифицирована по Международному стандарту ISO 9001;
- Лицензия ФСБ на осуществление работ с использованием сведений, составляющих государственную тайну;
- Поставка специализированных компонентов (Xilinx, Altera, Analog Devices, Intersil, Interpoint, Microsemi, Aeroflex, Peregrine, Syfer, Eurofarad, Texas Instrument, Miteq, Cobham, E2V, MA-COM, Hittite, Mini-Circuits, General Dynamics и др.);

Помимо этого, одним из направлений компании «ЭлектроПласт» является направление «Источники питания». Мы предлагаем Вам помощь Конструкторского отдела:

- Подбор оптимального решения, техническое обоснование при выборе компонента;
- Подбор аналогов;
- Консультации по применению компонента;
- Поставка образцов и прототипов;
- Техническая поддержка проекта;
- Защита от снятия компонента с производства.



Как с нами связаться

Телефон: 8 (812) 309 58 32 (многоканальный)

Факс: 8 (812) 320-02-42

Электронная почта: org@eplast1.ru

Адрес: 198099, г. Санкт-Петербург, ул. Калинина, дом 2, корпус 4, литера А.