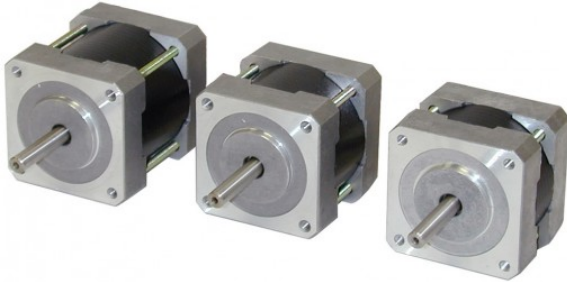


5017-009

NEMA 17 Step Motor



Product Features

- ***Closeout sale in progress***
- ***Single shaft only***
- ***Limited quantity in stock***
- ***2-phase hybrid step motor***
- ***Standard NEMA 17 dimensions***
- ***1.8 degree step angle***



Description

Product Description:





The 5017-009 stepper motor with single shaft (**see Note below**) is a two-phase hybrid step motor with a NEMA 17 frame size. The motor is no longer in production (and normally listed as archived on our website) but is being offered in a closeout sale to clear our inventory. Once the remaining inventory of this motor is depleted the motor will revert to being listed as archived on our website and will no longer be available for purchase. This makes the motor a good choice for one-time applications, research & development work, and hobbyist projects.

Note: Only the single-shaft version of this motor is available for purchase in the closeout sale. The double-shaft version, 5017-009D, is not available. All sales are final.

Specifications

Part Number:	5017-009
Frame Size:	NEMA 17
Motor Type:	Standard torque
Motor Length:	1.54 inches
Number of Lead Wires:	6
Lead Wire Configuration:	flying leads, no connector
Lead Wire/Cable Length:	12 inches
Lead Wire Gauge:	22 AWG
Unipolar Holding Torque:	22.2 oz-in
Bipolar Holding Torque:	31.4 oz-in
Step Angle:	1.8 deg
Bipolar Series Current:	0.57 A/phase
Bipolar Series Resistance:	15.0 Ohms/phase
Bipolar Series Inductance:	26.0 mH/phase
Unipolar Current:	0.80 A/phase
Unipolar Resistance:	7.5 Ohms/phase
Unipolar Inductance:	6.5 mH/phase
Rotor Inertia:	3.82E-04 oz-in-sec ²
Integral Gearhead:	No
Storage Temperature:	-40 to 70 °C
Operating Temperature:	-10 to 40 °C
Insulation Class:	Class B (130 °C)
Shaft Run Out:	0.001 inch T.I.R. max
Radial Play:	0.001 inch max w/ 4.4 lb load
End Play:	0.001 inch max w/ 6.6 lb load
Perpendicularity:	0.003 inches
Concentricity:	0.002 inches

Downloads

Family Datasheet:	 StepMotorWiring-6-lead.pdf
Datasheet:	http://s3.amazonaws.com/applied-motion-pdf/5017-009.pdf
2D Drawing:	 5017-009 rev C.pdf
3D Drawing:	 5017-39mm.igs  HT17_39mm_wWAA_encoder.igs



Компания «ЭлектроПласт» предлагает заключение долгосрочных отношений при поставках импортных электронных компонентов на взаимовыгодных условиях!

Наши преимущества:

- Оперативные поставки широкого спектра электронных компонентов отечественного и импортного производства напрямую от производителей и с крупнейших мировых складов;
- Поставка более 17-ти миллионов наименований электронных компонентов;
- Поставка сложных, дефицитных, либо снятых с производства позиций;
- Оперативные сроки поставки под заказ (от 5 рабочих дней);
- Экспресс доставка в любую точку России;
- Техническая поддержка проекта, помощь в подборе аналогов, поставка прототипов;
- Система менеджмента качества сертифицирована по Международному стандарту ISO 9001;
- Лицензия ФСБ на осуществление работ с использованием сведений, составляющих государственную тайну;
- Поставка специализированных компонентов (Xilinx, Altera, Analog Devices, Intersil, Interpoint, Microsemi, Aeroflex, Peregrine, Syfer, Eurofarad, Texas Instrument, Miteq, Cobham, E2V, MA-COM, Hittite, Mini-Circuits, General Dynamics и др.);

Помимо этого, одним из направлений компании «ЭлектроПласт» является направление «Источники питания». Мы предлагаем Вам помощь Конструкторского отдела:

- Подбор оптимального решения, техническое обоснование при выборе компонента;
- Подбор аналогов;
- Консультации по применению компонента;
- Поставка образцов и прототипов;
- Техническая поддержка проекта;
- Защита от снятия компонента с производства.



Как с нами связаться

Телефон: 8 (812) 309 58 32 (многоканальный)

Факс: 8 (812) 320-02-42

Электронная почта: org@eplast1.ru

Адрес: 198099, г. Санкт-Петербург, ул. Калинина, дом 2, корпус 4, литера А.