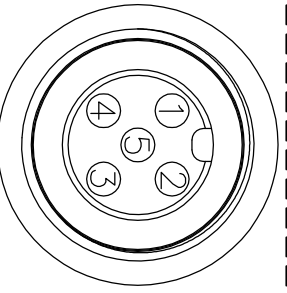
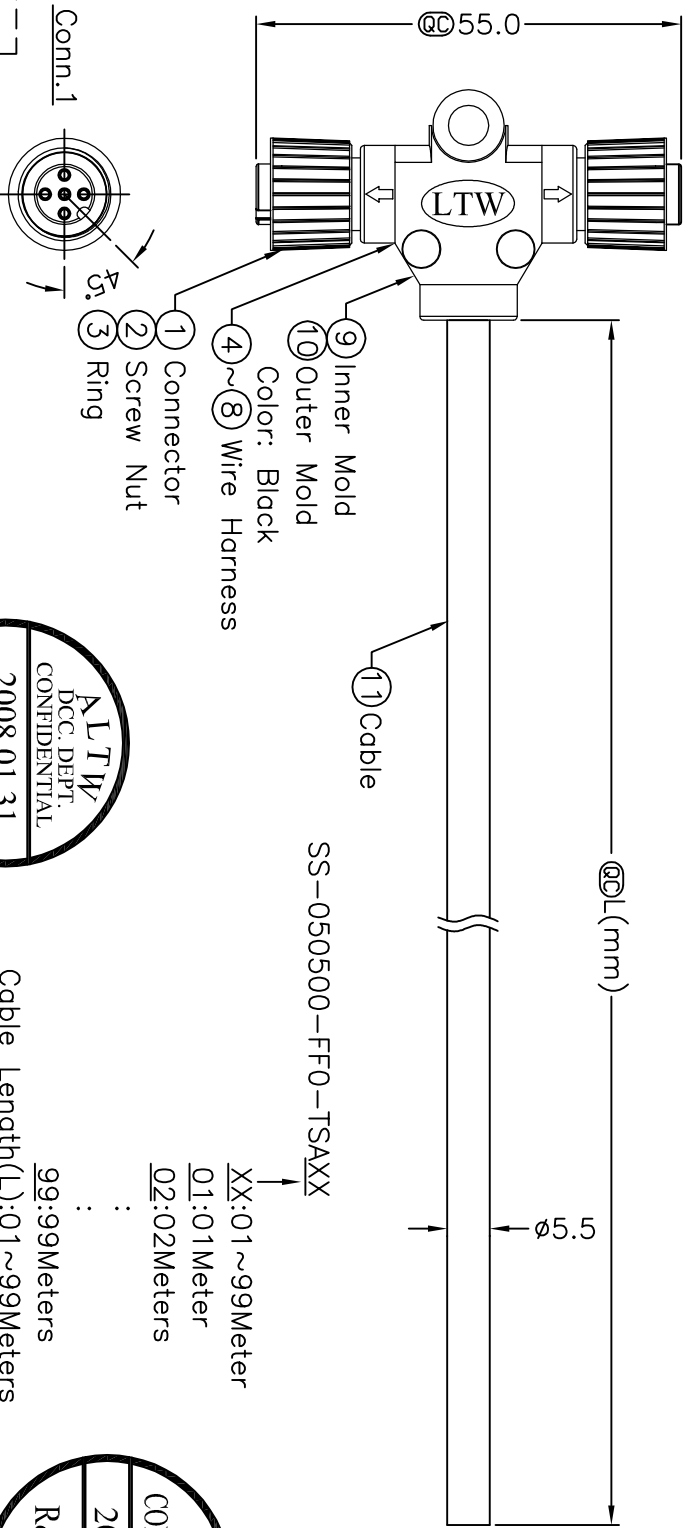
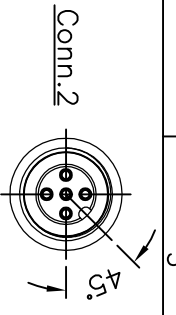
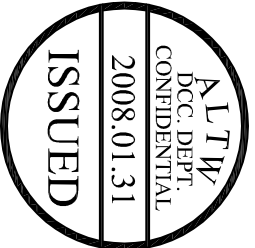


REV.	EGN NO.	DATE	SIGN	DESCRIPTION



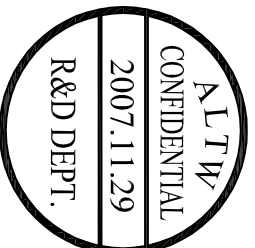
5	Green	5
4	Black	4
3	Blue	3
2	White	2
1	Brown	1
Conn.1	Wire Color	Conn.2

Conn.1 & Conn.2
Pin Assignments
Front View



Cable Length(L):01~99Meters

- Note:
- * \varnothing Important Dimension.
 - * Waterproof Rate: IP68
 - * Housing: Black, PU
 - * Female Pin: Copper Alloy, Gold Plated
 - * Wire Harness: UL1007 24AWG, 5Pcs.
 - * Cable: UL2464 22AWG*5C+Talc
 - * Cable Length Tolerance: 1M~10M±5%mm, 11M~99±500mm.



UNIT:mm	
TOLERANCE	±0.5 mm

TITLE	M12 Conn T Cable Screw
SCALE	FF Conn FF Pin
REV.	A
SHEET	1 OF 1
SIZE	A4
Inspection Item	\varnothing

Amphenol LTW
安費諾亮泰企業股份有限公司

ITEM NO	SS-050500-FF0-TSAXX	DRAWN BY	Raul Paulo Canja	DATE	2007/11/29
DWG NO	SS-050500-FF0-TSAXX	CHECKED BY	Robert Dabau	DATE	2007/12/04
CUSTOMER	ALTW	APPROVED BY	Cloud	DATE	2008/01/04



Компания «ЭлектроПласт» предлагает заключение долгосрочных отношений при поставках импортных электронных компонентов на взаимовыгодных условиях!

Наши преимущества:

- Оперативные поставки широкого спектра электронных компонентов отечественного и импортного производства напрямую от производителей и с крупнейших мировых складов;
- Поставка более 17-ти миллионов наименований электронных компонентов;
- Поставка сложных, дефицитных, либо снятых с производства позиций;
- Оперативные сроки поставки под заказ (от 5 рабочих дней);
- Экспресс доставка в любую точку России;
- Техническая поддержка проекта, помощь в подборе аналогов, поставка прототипов;
- Система менеджмента качества сертифицирована по Международному стандарту ISO 9001;
- Лицензия ФСБ на осуществление работ с использованием сведений, составляющих государственную тайну;
- Поставка специализированных компонентов (Xilinx, Altera, Analog Devices, Intersil, Interpoint, Microsemi, Aeroflex, Peregrine, Syfer, Eurofarad, Texas Instrument, Miteq, Cobham, E2V, MA-COM, Hittite, Mini-Circuits, General Dynamics и др.);

Помимо этого, одним из направлений компании «ЭлектроПласт» является направление «Источники питания». Мы предлагаем Вам помощь Конструкторского отдела:

- Подбор оптимального решения, техническое обоснование при выборе компонента;
- Подбор аналогов;
- Консультации по применению компонента;
- Поставка образцов и прототипов;
- Техническая поддержка проекта;
- Защита от снятия компонента с производства.



Как с нами связаться

Телефон: 8 (812) 309 58 32 (многоканальный)

Факс: 8 (812) 320-02-42

Электронная почта: org@eplast1.ru

Адрес: 198099, г. Санкт-Петербург, ул. Калинина, дом 2, корпус 4, литера А.