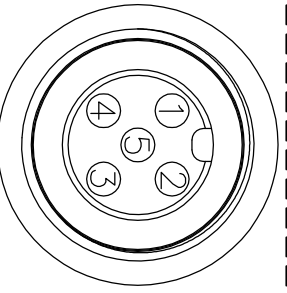
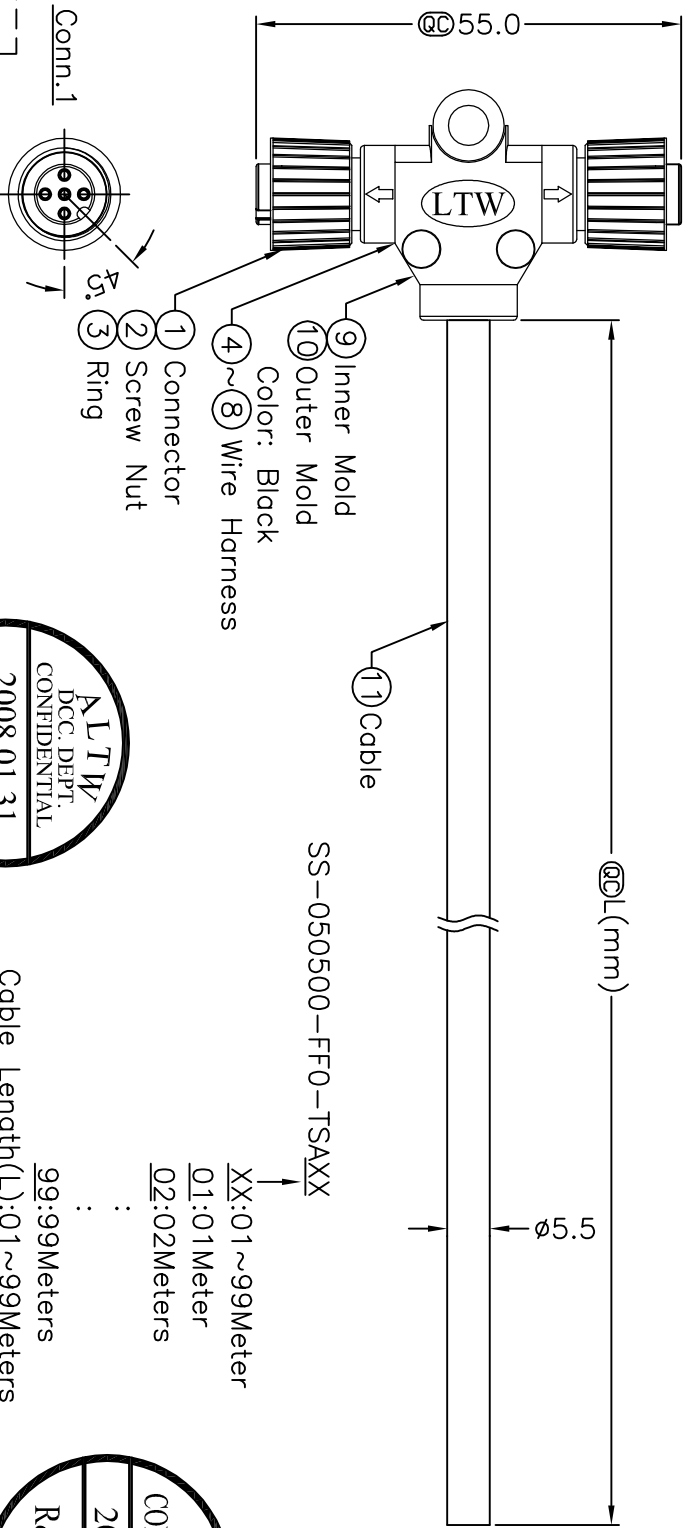
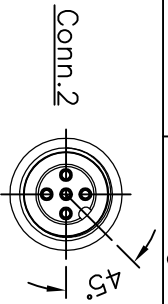
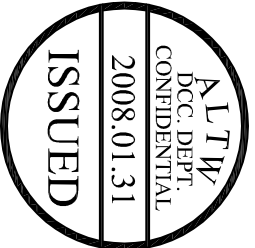


REV.	EGN NO.	DATE	SIGN	DESCRIPTION



5	Green	5
4	Black	4
3	Blue	3
2	White	2
1	Brown	1
Conn.1	Wire Color	Conn.2

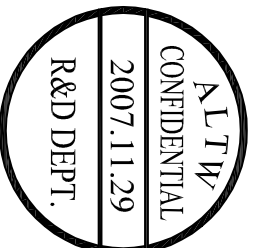
Conn.1 & Conn.2  
Pin Assignments  
Front View



Cable Length(L):01~99Meters

Note:

- \*  $\varnothing$  Important Dimension.
- \* Waterproof Rate: IP68
- \* Housing: Black, PU
- \* Female Pin: Copper Alloy, Gold Plated
- \* Wire Harness: UL1007 24AWG, 5Pcs.
- \* Cable: UL2464 22AWG\*5C+Talc
- \* Cable Length Tolerance: 1M~10M±5%mm, 11M~99±500mm.



SS-050500-FF0-TSAXX

- XX:01~99Meter
- 01:01Meter
- 02:02Meters

UNIT:mm		TITLE	M12 Conn T Cable Screw	ITEM NO		DRAWN BY	Raul Paulo Canja	DATE	2007/11/29
TOLERANCE	±0.5 mm	SCALE	Free	DMG NO	SS-050500-FF0-TSAXX	CHECKED BY	Robert Dabau	DATE	2007/12/04
REV.	A	SIZE	A4	CUSTOMER	ALTW	APPROVED BY	Cloud	DATE	2008/01/04

**Amphenol LTW**

安費諾亮泰企業股份有限公司



Компания «ЭлектроПласт» предлагает заключение долгосрочных отношений при поставках импортных электронных компонентов на взаимовыгодных условиях!

Наши преимущества:

- Оперативные поставки широкого спектра электронных компонентов отечественного и импортного производства напрямую от производителей и с крупнейших мировых складов;
- Поставка более 17-ти миллионов наименований электронных компонентов;
- Поставка сложных, дефицитных, либо снятых с производства позиций;
- Оперативные сроки поставки под заказ (от 5 рабочих дней);
- Экспресс доставка в любую точку России;
- Техническая поддержка проекта, помощь в подборе аналогов, поставка прототипов;
- Система менеджмента качества сертифицирована по Международному стандарту ISO 9001;
- Лицензия ФСБ на осуществление работ с использованием сведений, составляющих государственную тайну;
- Поставка специализированных компонентов (Xilinx, Altera, Analog Devices, Intersil, Interpoint, Microsemi, Aeroflex, Peregrine, Syfer, Eurofarad, Texas Instrument, Miteq, Cobham, E2V, MA-COM, Hittite, Mini-Circuits, General Dynamics и др.);

Помимо этого, одним из направлений компании «ЭлектроПласт» является направление «Источники питания». Мы предлагаем Вам помощь Конструкторского отдела:

- Подбор оптимального решения, техническое обоснование при выборе компонента;
- Подбор аналогов;
- Консультации по применению компонента;
- Поставка образцов и прототипов;
- Техническая поддержка проекта;
- Защита от снятия компонента с производства.



#### Как с нами связаться

**Телефон:** 8 (812) 309 58 32 (многоканальный)

**Факс:** 8 (812) 320-02-42

**Электронная почта:** [org@eplast1.ru](mailto:org@eplast1.ru)

**Адрес:** 198099, г. Санкт-Петербург, ул. Калинина, дом 2, корпус 4, литера А.