

PB 1111 Test Jack, PCB Mounting, Ø 2 mm, 10 A



### Description

- PCB Mounting
- Test Jack, diameter 2.0 mm
- measuring and testing during operation
- Open, close with test probe
- Resilient contacts, gold plated

### Weblinks

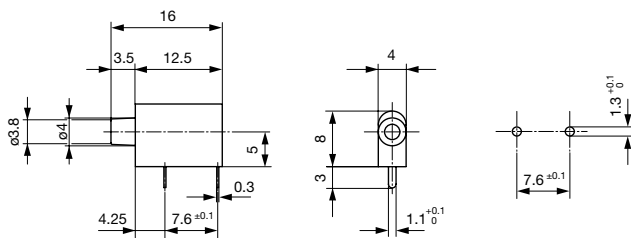
[pdf-datasheet](#), [html-datasheet](#), [General Product Information](#), [Approvals](#), [CE declaration of conformity](#), [RoHS](#), [CHINA-RoHS](#), [REACH](#), [e-Shop](#), [SCHURTER-Stock-Check](#), [Distributor-Stock-Check](#), [CAD-Drawings](#), [Accessories](#), [Detailed request for product](#)

### Technical Data

|                            |                                                                               |
|----------------------------|-------------------------------------------------------------------------------|
| Diameter                   | 2mm                                                                           |
| Rated current              | 10A                                                                           |
| Admissible switching power | @ 100 Insertions:<br>110 W / max. 2 A or 75 VDC<br>150 W / max. 5 A or 50 VAC |
| Contact resistance         | < 7 mΩ at 20 mV                                                               |
| Insulation Resistance      | > 5 MΩ ( 500VDC; 1 min)                                                       |
| Dielectric strength        | > 2kV ( 50Hz; 1 min)                                                          |
| Allowable Operation Temp.  | -25 °C to 70 °C                                                               |

|                              |                                                            |
|------------------------------|------------------------------------------------------------|
| Solderability                | 235 °C / 2 sec acc. to IEC 60068-2-20 , Test Ta, method 1  |
| Resistance to Soldering Heat | 260 °C / 5 sec acc. to IEC 60068-2-20 , Test Tb, method 1A |
| Weight                       | 0.5g                                                       |
| Material: Housing            | Thermoplastic (PC), UL 94V-2                               |
| Surface of contacts          | gold plated , Thickness 1.0 μm                             |

### Dimensions



### All Variants

| Product group | Color | Order Number |
|---------------|-------|--------------|
| Test Jack     | black | 0040.1111    |
| Test Jack     | red   | 0040.1112    |

Most Popular.

Availability for all products can be searched real-time: <http://www.schurter.com/en/Stock-Check/Stock-Check-SCHURTER>

**Packaging unit** 100 Pcs

## Mating Inlets/Plugs

Category / Description



[Test Jacks & Probes Overview complete](#)

PS 1061 Test Probe, Ø 2 mm, 10 A

PS 1061

[Test Jacks & Probes further types to PB 1111](#)



Компания «ЭлектроПласт» предлагает заключение долгосрочных отношений при поставках импортных электронных компонентов на взаимовыгодных условиях!

Наши преимущества:

- Оперативные поставки широкого спектра электронных компонентов отечественного и импортного производства напрямую от производителей и с крупнейших мировых складов;
- Поставка более 17-ти миллионов наименований электронных компонентов;
- Поставка сложных, дефицитных, либо снятых с производства позиций;
- Оперативные сроки поставки под заказ (от 5 рабочих дней);
- Экспресс доставка в любую точку России;
- Техническая поддержка проекта, помощь в подборе аналогов, поставка прототипов;
- Система менеджмента качества сертифицирована по Международному стандарту ISO 9001;
- Лицензия ФСБ на осуществление работ с использованием сведений, составляющих государственную тайну;
- Поставка специализированных компонентов (Xilinx, Altera, Analog Devices, Intersil, Interpoint, Microsemi, Aeroflex, Peregrine, Syfer, Eurofarad, Texas Instrument, Miteq, Cobham, E2V, MA-COM, Hittite, Mini-Circuits, General Dynamics и др.);

Помимо этого, одним из направлений компании «ЭлектроПласт» является направление «Источники питания». Мы предлагаем Вам помощь Конструкторского отдела:

- Подбор оптимального решения, техническое обоснование при выборе компонента;
- Подбор аналогов;
- Консультации по применению компонента;
- Поставка образцов и прототипов;
- Техническая поддержка проекта;
- Защита от снятия компонента с производства.



#### Как с нами связаться

**Телефон:** 8 (812) 309 58 32 (многоканальный)

**Факс:** 8 (812) 320-02-42

**Электронная почта:** [org@eplast1.ru](mailto:org@eplast1.ru)

**Адрес:** 198099, г. Санкт-Петербург, ул. Калинина, дом 2, корпус 4, литера А.