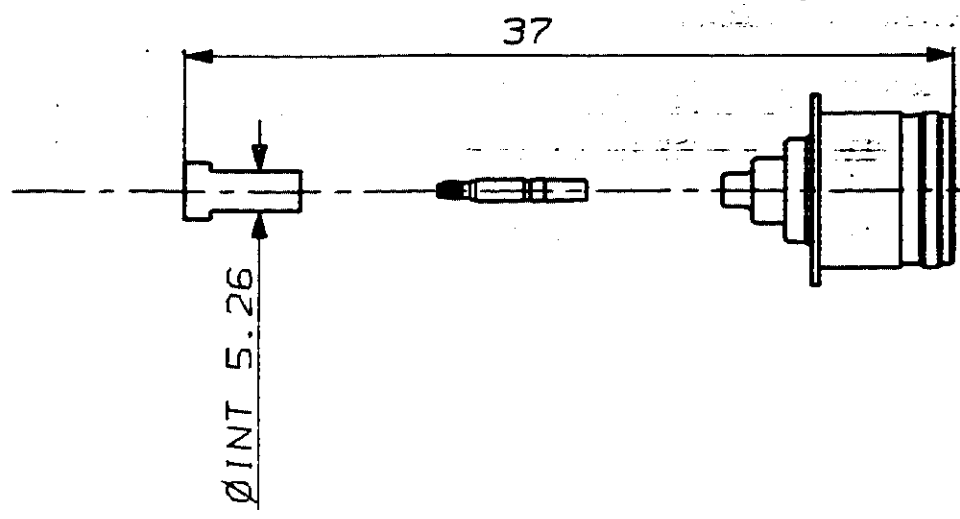
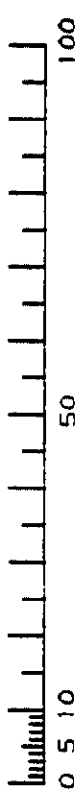


N°

C133795

A4

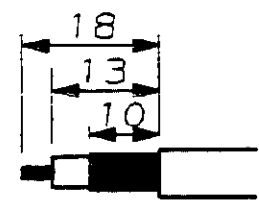
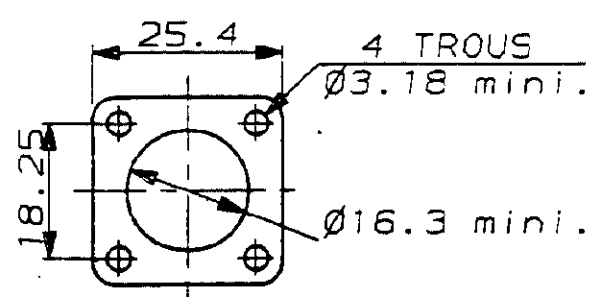


P/N AMP	IMPEDANCE	CABLE
133795-1	50Ω	F1703/4

OUTILLAGE: PINCE A SERTIR 220045-2

DECOUPE DE PANNEAU:

COTES DE DENUDAGE:



CONTACT EXTERIEUR	ARGENT	5um mini.
CONTACT CENTRAL	OR	1.9um mini.
	FINITION	EPAISSEUR

5000000000
 01/91

NUMERO	DESCRIPTION	OBSERVATION	REP.
-	©19 -- BY AMP INCORPORATED ALL RIGHTS RESERVED. AMP PRODUCTS COVERED BY PATENTS AND/OR PATENTS PENDING	DESSIN CLIENT UNIQUEMENT POUR REFERENCE	
-	DESSINE LE 12/11/90 PAR G.ALEXIS	MATIERE - FINITION -	AMP AMP DE FRANCE 95301 PONTOISE
-	VERIFIE LE 12/11/90 PAR J.P.PICAUD	DIMENS. FIL ISOLANT	CLASSE TYPE
DIST	PLAN FAIT EN CAO	TOLERANCES SAUF INDICATION ± 0,3	ECHELLE 1:1
A	01/91	ne pas modifier le calque	LOC F A N° C133795
REV	MODIFICATIONS	DES	DATE

N PLUG



Компания «ЭлектроПласт» предлагает заключение долгосрочных отношений при поставках импортных электронных компонентов на взаимовыгодных условиях!

Наши преимущества:

- Оперативные поставки широкого спектра электронных компонентов отечественного и импортного производства напрямую от производителей и с крупнейших мировых складов;
- Поставка более 17-ти миллионов наименований электронных компонентов;
- Поставка сложных, дефицитных, либо снятых с производства позиций;
- Оперативные сроки поставки под заказ (от 5 рабочих дней);
- Экспресс доставка в любую точку России;
- Техническая поддержка проекта, помощь в подборе аналогов, поставка прототипов;
- Система менеджмента качества сертифицирована по Международному стандарту ISO 9001;
- Лицензия ФСБ на осуществление работ с использованием сведений, составляющих государственную тайну;
- Поставка специализированных компонентов (Xilinx, Altera, Analog Devices, Intersil, Interpoint, Microsemi, Aeroflex, Peregrine, Syfer, Eurofarad, Texas Instrument, Miteq, Cobham, E2V, MA-COM, Hittite, Mini-Circuits, General Dynamics и др.);

Помимо этого, одним из направлений компании «ЭлектроПласт» является направление «Источники питания». Мы предлагаем Вам помощь Конструкторского отдела:

- Подбор оптимального решения, техническое обоснование при выборе компонента;
- Подбор аналогов;
- Консультации по применению компонента;
- Поставка образцов и прототипов;
- Техническая поддержка проекта;
- Защита от снятия компонента с производства.



Как с нами связаться

Телефон: 8 (812) 309 58 32 (многоканальный)

Факс: 8 (812) 320-02-42

Электронная почта: org@eplast1.ru

Адрес: 198099, г. Санкт-Петербург, ул. Калинина, дом 2, корпус 4, литера А.