

# PIN RECEPTACLES

FOR .032" - .046" DIAMETER PINS

## 0344

0344-X-19-XX-34-XX-10-0

Swage mount in .067 hole



| Basic Part Number | Board Thickness | Length V | Depth D |
|-------------------|-----------------|----------|---------|
| 0344-1            | .031            | .062     | .040    |
| 0344-2            | .062            | .094     | .062    |
| 0344-3            | .094            | .125     | .062    |
| 0344-4            | .125            | .156     | .062    |

## 0349

0349-X-31-XX-34-XX-10-0

Swage mount in .129 hole

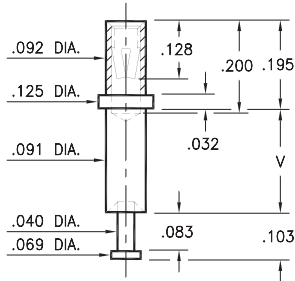


| Basic Part Number | Board Thickness | Length V |
|-------------------|-----------------|----------|
| 0349-2            | .062            | .094     |
| 0349-3            | .094            | .125     |
| 0349-4            | .125            | .156     |

## 0323

0323-X-15-XX-34-XX-10-0

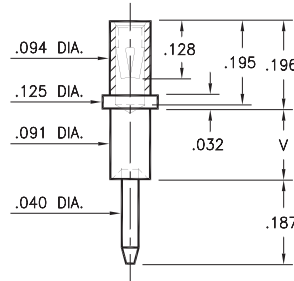
Swage mount in .094 hole



## 0324

0324-X-15-XX-34-XX-10-0

Swage mount in .094 hole

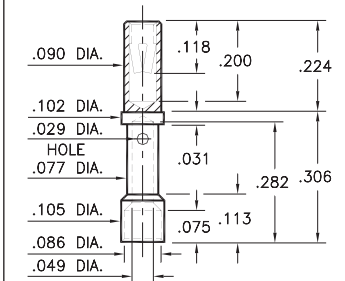


| Basic Part Number | Board Thickness | Length V |
|-------------------|-----------------|----------|
| 032X-1            | .031            | .062     |
| 032X-2            | .062            | .094     |
| 032X-3            | .094            | .125     |
| 032X-4            | .125            | .156     |
| 032X-5            | .188            | .219     |

## 0348

0348-0-33-XX-34-XX-10-0

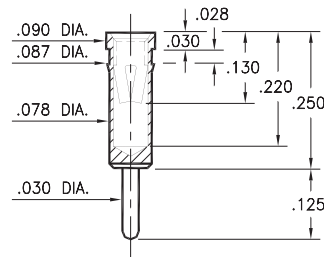
Wire crimp termination. Accepts wire sizes 20 AWG Max. / 24 AWG Min.



## 0405

0405-0-15-XX-34-XX-04-0

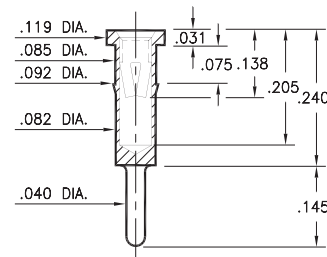
Press-fit in .084 mounting hole



## 0336

0336-0-15-XX-34-XX-04-0

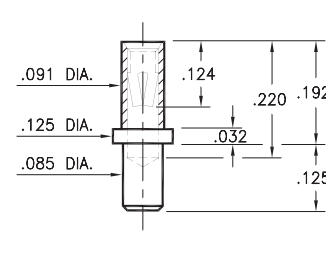
Press-fit in .089 mounting hole



## 0322

0322-0-15-XX-34-XX-10-0

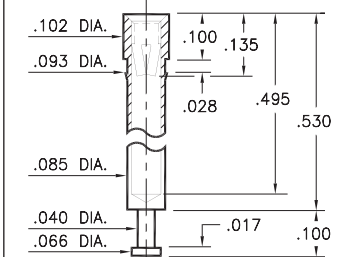
Solder mount in .089 min. mounting hole



## 0325

0325-0-15-XX-34-XX-10-0

Press-fit in .090 mounting hole



### SPECIFICATIONS:

Shell Material: Brass Alloy 360, 1/2 Hard

Contact Material: Beryllium Copper Alloy 172, HT

Dimensions: Inches

Tolerances On: Lengths: ±.005

Diameters: ±.002

Angles: ±2°



ORDER CODE: XXXX - X - XX - XX - 34 - XX - XX - 0

BASIC PART #

SPECIFY SHELL FINISH:

- 01 200 μ" TIN/LEAD OVER NICKEL
- ◆ 80 200 μ" TIN OVER NICKEL (RoHS)
- ◆ 15 10 μ" GOLD OVER NICKEL (RoHS)

SPECIFY CONTACT FINISH:

- 01 200 μ" TIN/LEAD OVER NICKEL
- ◆ 80 200 μ" TIN OVER NICKEL (RoHS)
- ◆ 27 30 μ" GOLD OVER NICKEL (RoHS)

SELECT CONTACT:

#34 CONTACT (DATA ON PAGE 258)

(For alternate contact choices, see group E on page 248)





Компания «ЭлектроПласт» предлагает заключение долгосрочных отношений при поставках импортных электронных компонентов на взаимовыгодных условиях!

Наши преимущества:

- Оперативные поставки широкого спектра электронных компонентов отечественного и импортного производства напрямую от производителей и с крупнейших мировых складов;
- Поставка более 17-ти миллионов наименований электронных компонентов;
- Поставка сложных, дефицитных, либо снятых с производства позиций;
- Оперативные сроки поставки под заказ (от 5 рабочих дней);
- Экспресс доставка в любую точку России;
- Техническая поддержка проекта, помощь в подборе аналогов, поставка прототипов;
- Система менеджмента качества сертифицирована по Международному стандарту ISO 9001;
- Лицензия ФСБ на осуществление работ с использованием сведений, составляющих государственную тайну;
- Поставка специализированных компонентов (Xilinx, Altera, Analog Devices, Intersil, Interpoint, Microsemi, Aeroflex, Peregrine, Syfer, Eurofarad, Texas Instrument, Miteq, Cobham, E2V, MA-COM, Hittite, Mini-Circuits, General Dynamics и др.);

Помимо этого, одним из направлений компании «ЭлектроПласт» является направление «Источники питания». Мы предлагаем Вам помощь Конструкторского отдела:

- Подбор оптимального решения, техническое обоснование при выборе компонента;
- Подбор аналогов;
- Консультации по применению компонента;
- Поставка образцов и прототипов;
- Техническая поддержка проекта;
- Защита от снятия компонента с производства.



#### Как с нами связаться

**Телефон:** 8 (812) 309 58 32 (многоканальный)

**Факс:** 8 (812) 320-02-42

**Электронная почта:** [org@eplast1.ru](mailto:org@eplast1.ru)

**Адрес:** 198099, г. Санкт-Петербург, ул. Калинина, дом 2, корпус 4, литера А.