

## TECHNICAL CHARACTERISTICS

### SPECIFICATION

- > **Contact Rating:**
  - Switching: 25mA, 24VDC
  - Non-Switching: 100mA, 50VDC
- > **Contact Resistance:**
  - Initial: 50mOHM max.
  - After Life Test: 100mOHM max.
- > **Insulation Resistance:** min. 100MOHM at 500VDC
- > **Dielectric Strength:** 500VAC for 1 minute
- > **Operating Force:** 1000g max.
- > **Mechanical Life:** min. 5000 cycles
- > **Electrical Life:** 2000 cycles / 25mA, 24VDC
- > **Raise Actuator Type**

### MATERIAL

- > **Cover:** PBT UL 94V-0, color Red
- > **Base:** PA 66 UL 94V-0, color Black
- > **Actuator:** PA 66 UL 94V-0, color White
- > **Contact:** Gold Plated
- > **Terminal:** Tin Plated

### SOLDERING INFORMATION

- > **Terminal in THT version**
- > **Wave soldering 260°C 10sec. max**
- > **Hand soldering with 30W or under at 350°C for 3 sec. max or at 270°C for 5 sec max**
- > **Keep in "off" position during soldering**
- > **Ultrasonic cleaning not re-commended**
- > **Any inflow of Flux into the switch may influence the contact function**

### ENVIRONMENTAL

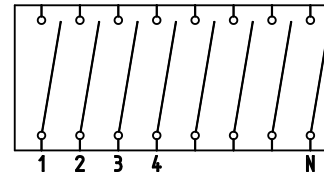
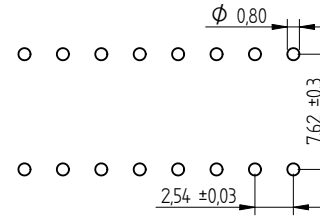
- > **Storage condition:** -40°C ~ +85°C
- > **Operation condition:** -40°C ~ +85°C
- > **Compliance:** Lead Free, ROHS, Reach

### PACKAGING INFORMATION

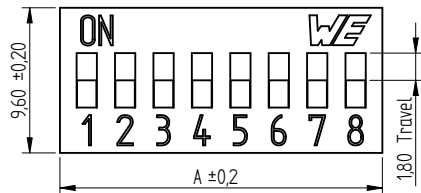
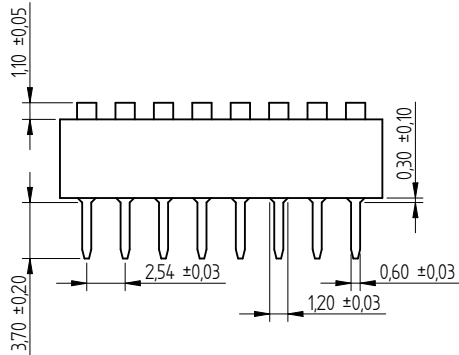
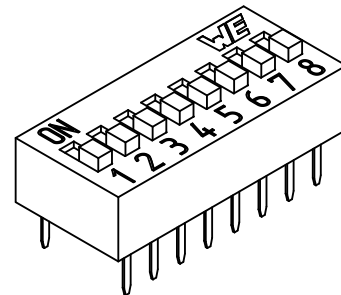
- > **Tube packaging only**
- > **On delivery in "off" position**


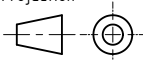
### DIMENSION

|             |       |       |       |       |       |       |
|-------------|-------|-------|-------|-------|-------|-------|
| No.Of Pole  | 1     | 2     | 3     | 4     | 5     | 6     |
| Dim. A (mm) | 3,54  | 6,08  | 8,62  | 11,16 | 13,70 | 16,24 |
| No.Of Pole  | 7     | 8     | 9     | 10    | 12    |       |
| Dim. A (mm) | 18,78 | 21,32 | 23,86 | 26,40 | 31,48 |       |



Wiring Diagram



|   |  |                                |          |                            |  |                       |
|---|--|--------------------------------|----------|----------------------------|--|-----------------------|
|  |  | GENERAL TOLERANCE              |          | Basic material             |  |                       |
|   |  | .x = +/- 0,2<br>.xx = +/- 0,15 |          |                            |  |                       |
|   |  | Date                           | Name     | DESCRIPTION                |  |                       |
|   |  | Drawn                          | 09-02-24 | Jelisarow                  | WE-SWITCH_BOX_Type, THT version        |                       |
|   |  | Checked                        |          |                            | raise Actuator without top tape sealed |                       |
|   |  |                                |          | Scale                      | 2:1                                    | Position              |
|   |  |                                |          | Drawing.- No. 4181172709xx |  | SIZE                  |
|   |  |                                |          |                            |  | A4                    |
| REV   | FILE   | DATE                           | BY       | EDV NO                     | 4181172709xx.dft                       | System Solid Edge V20 |



Компания «ЭлектроПласт» предлагает заключение долгосрочных отношений при поставках импортных электронных компонентов на взаимовыгодных условиях!

Наши преимущества:

- Оперативные поставки широкого спектра электронных компонентов отечественного и импортного производства напрямую от производителей и с крупнейших мировых складов;
- Поставка более 17-ти миллионов наименований электронных компонентов;
- Поставка сложных, дефицитных, либо снятых с производства позиций;
- Оперативные сроки поставки под заказ (от 5 рабочих дней);
- Экспресс доставка в любую точку России;
- Техническая поддержка проекта, помощь в подборе аналогов, поставка прототипов;
- Система менеджмента качества сертифицирована по Международному стандарту ISO 9001;
- Лицензия ФСБ на осуществление работ с использованием сведений, составляющих государственную тайну;
- Поставка специализированных компонентов (Xilinx, Altera, Analog Devices, Intersil, Interpoint, Microsemi, Aeroflex, Peregrine, Syfer, Eurofarad, Texas Instrument, Miteq, Cobham, E2V, MA-COM, Hittite, Mini-Circuits, General Dynamics и др.);

Помимо этого, одним из направлений компании «ЭлектроПласт» является направление «Источники питания». Мы предлагаем Вам помощь Конструкторского отдела:

- Подбор оптимального решения, техническое обоснование при выборе компонента;
- Подбор аналогов;
- Консультации по применению компонента;
- Поставка образцов и прототипов;
- Техническая поддержка проекта;
- Защита от снятия компонента с производства.



#### Как с нами связаться

**Телефон:** 8 (812) 309 58 32 (многоканальный)

**Факс:** 8 (812) 320-02-42

**Электронная почта:** [org@eplast1.ru](mailto:org@eplast1.ru)

**Адрес:** 198099, г. Санкт-Петербург, ул. Калинина, дом 2, корпус 4, литера А.