

TECHNICAL CHARACTERISTICS

SPECIFICATION

- >Contact Rating:
 - Switching: 25mA, 24VDC
 - Non-Switching: 100mA, 50VDC
- >Contact Resistance:
 - Initial: 50mOHM max.
 - After Life Test: 100mOHM max.
- >Insulation Resistance: min. 100MOHM at 500VDC
- >Dielectric Strength: 500VAC for 1 minute
- >Operating Force: 1000g max.
- >Mechanical Life: min. 5000 cycles
- >Electrical Life: 2000 cycles / 25mA, 24VDC
- >Raise Actuator Type

MATERIAL

- >Cover: PBT UL 94V-0, color Red
- >Base: PA 66 UL 94V-0, color Black
- >Actuator: PA 66 UL 94V-0, color White
- >Contact: Gold Plated
- >Terminal: Tin Plated

SOLDERING INFORMATION

- >Terminal in THT version
- >Wave soldering 260°C 10sec. max
- >Hand soldering with 30W or under at 350°C for 3 sec. max or at 270°C for 5 sec max
- >Keep in "off" position during soldering
- >Ultrasonic cleaning not re-commended
- >Any inflow of Flux into the switch may influence the contact function

ENVIRONMENTAL

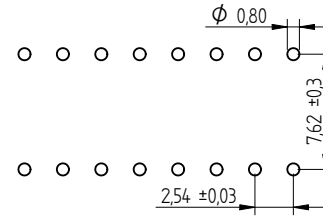
- >Storage condition: -40°C ~ +85°C
- >Operation condition: -40°C ~ +85°C
- >Compliance: Lead Free, ROHS, Reach

PACKAGING INFORMATION

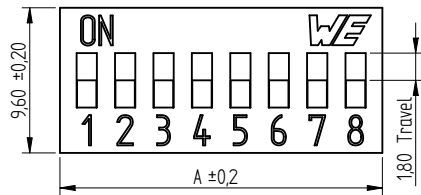
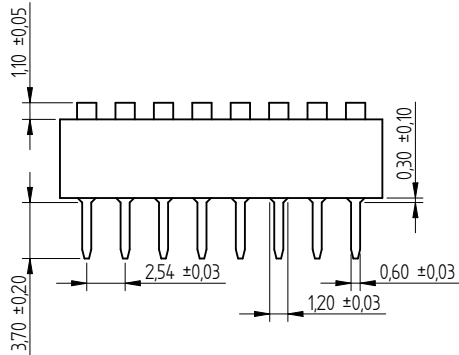
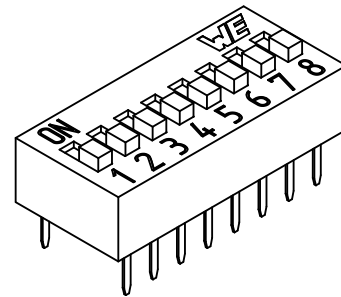
- >Tube packaging only
- >On delivery in "off" position


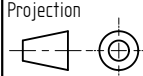

DIMENSION

| | | | | | | |
|-------------|-------|-------|-------|-------|-------|-------|
| No.Of Pole | 1 | 2 | 3 | 4 | 5 | 6 |
| Dim. A (mm) | 3,54 | 6,08 | 8,62 | 11,16 | 13,70 | 16,24 |
| No.Of Pole | 7 | 8 | 9 | 10 | 12 | |
| Dim. A (mm) | 18,78 | 21,32 | 23,86 | 26,40 | 31,48 | |



Wiring Diagram



| | | | | | | | | | | |
|---|------|--|----|---|------------------|----------------------------|--|----------|--|------|
|  | | Projection | | GENERAL TOLERANCE | | Basic material | | | | |
| | |  | | .x = +/- 0,2 .xx = +/- 0,15 | | | | | | |
| | | | | Date | Name | DESCRIPTION | | | | |
| | | | | Drawn | 09-02-24 | Jelisarow | WE-SWITCH_BOX_Type, THT version | | | |
| | | | | Checked | | | raise Actuator without top tape sealed | | | |
| | | | |  Würth Elektronik RDX | | Scale | 2:1 | Position | | SIZE |
| | | | | | | Drawing.- No. 4181172709xx | | | | A4 |
| REV | FILE | DATE | BY | EDV NO | 4181172709xx.dft | | System Solid Edge V20 | | | |



Компания «ЭлектроПласт» предлагает заключение долгосрочных отношений при поставках импортных электронных компонентов на взаимовыгодных условиях!

Наши преимущества:

- Оперативные поставки широкого спектра электронных компонентов отечественного и импортного производства напрямую от производителей и с крупнейших мировых складов;
- Поставка более 17-ти миллионов наименований электронных компонентов;
- Поставка сложных, дефицитных, либо снятых с производства позиций;
- Оперативные сроки поставки под заказ (от 5 рабочих дней);
- Экспресс доставка в любую точку России;
- Техническая поддержка проекта, помощь в подборе аналогов, поставка прототипов;
- Система менеджмента качества сертифицирована по Международному стандарту ISO 9001;
- Лицензия ФСБ на осуществление работ с использованием сведений, составляющих государственную тайну;
- Поставка специализированных компонентов (Xilinx, Altera, Analog Devices, Intersil, Interpoint, Microsemi, Aeroflex, Peregrine, Syfer, Eurofarad, Texas Instrument, Miteq, Cobham, E2V, MA-COM, Hittite, Mini-Circuits, General Dynamics и др.);

Помимо этого, одним из направлений компании «ЭлектроПласт» является направление «Источники питания». Мы предлагаем Вам помощь Конструкторского отдела:

- Подбор оптимального решения, техническое обоснование при выборе компонента;
- Подбор аналогов;
- Консультации по применению компонента;
- Поставка образцов и прототипов;
- Техническая поддержка проекта;
- Защита от снятия компонента с производства.



Как с нами связаться

Телефон: 8 (812) 309 58 32 (многоканальный)

Факс: 8 (812) 320-02-42

Электронная почта: org@eplast1.ru

Адрес: 198099, г. Санкт-Петербург, ул. Калинина, дом 2, корпус 4, литера А.